

Änderung	Gefertigt	Geprüft	Datum	Index

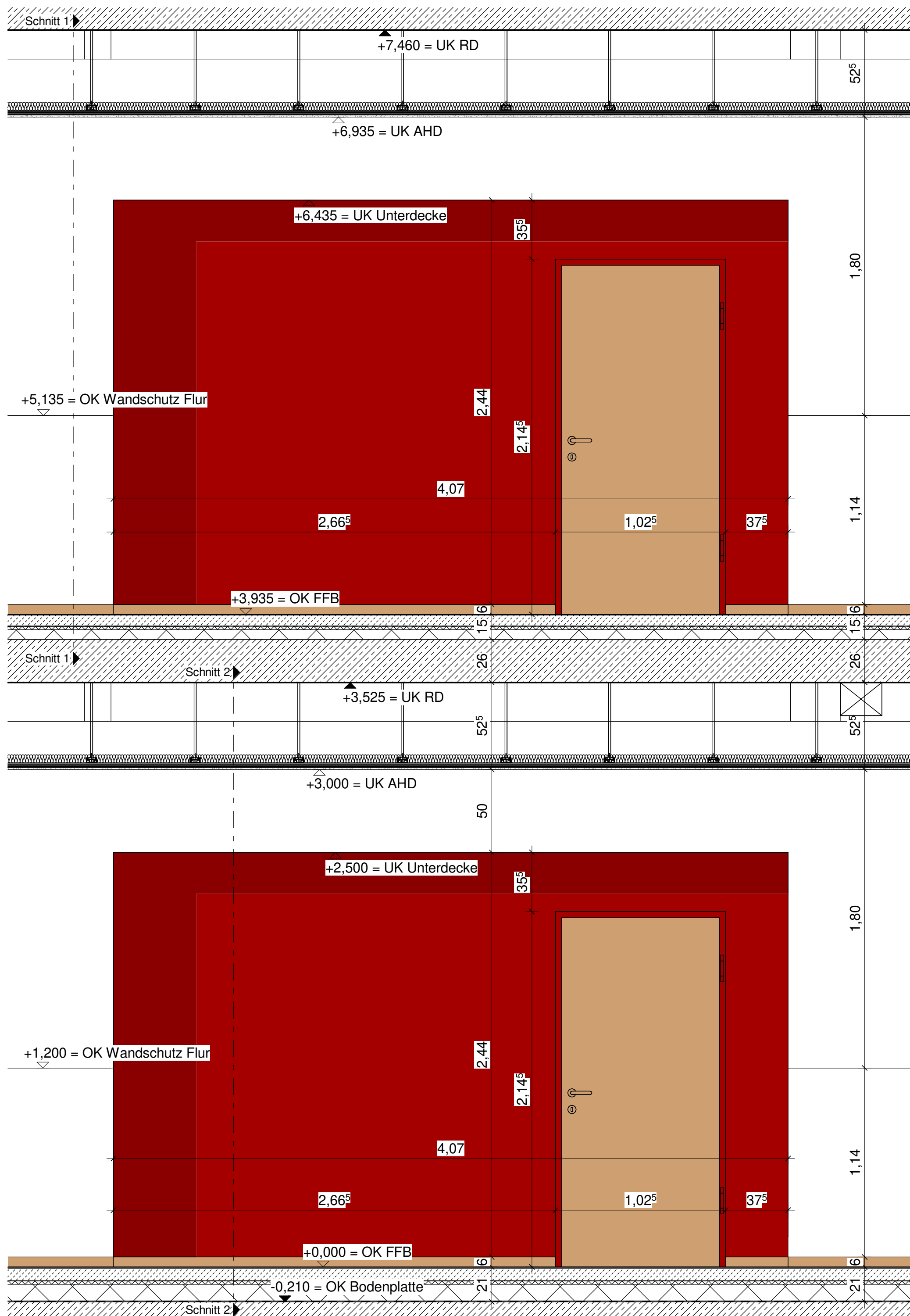
Übersichtsplan

The overview plan shows the layout of the school campus. On the left is the 'Hardberg Halle', a large rectangular building with a complex, irregular perimeter. To its right are three gymnasiums: 'Gymnasium B' at the top, 'Gymnasium A' below it, and 'Gymnasium C' further down. To the right of Gymnasium C is a shaded rectangular area labeled 'Erweiterung E'. On the far right is a large, irregularly shaped building. A compass rose is located in the top right corner of the plan.

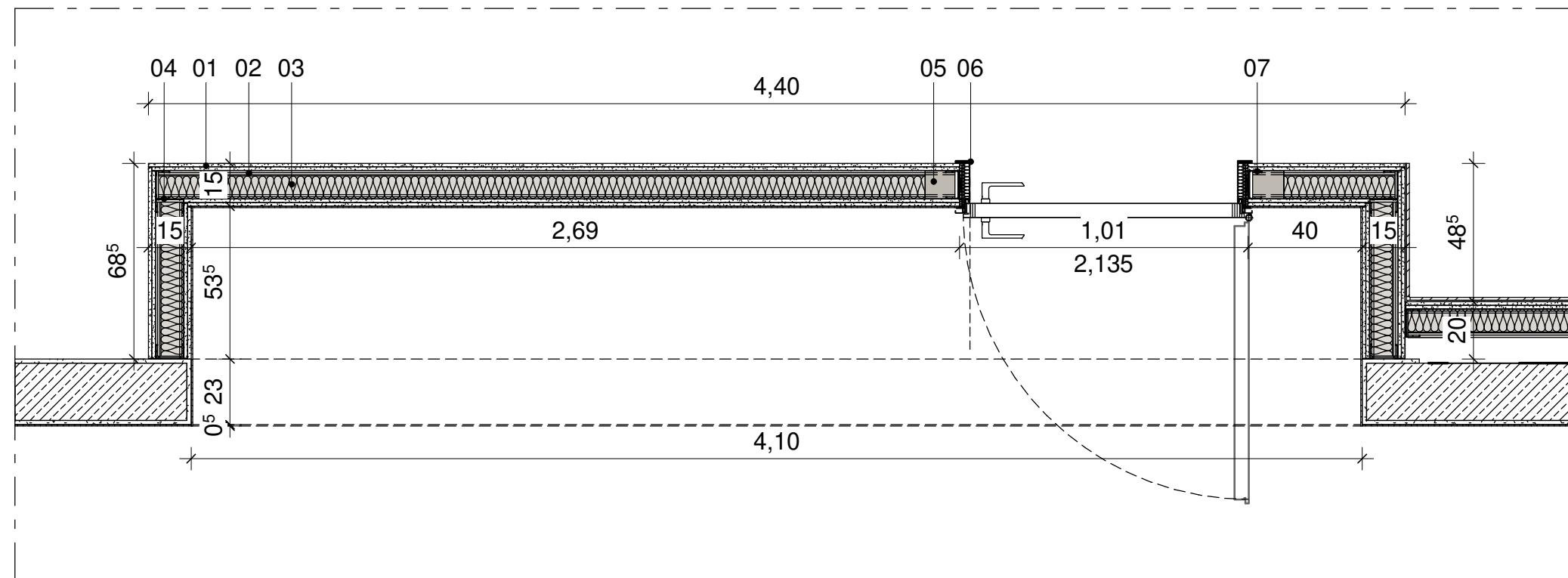
Planungsphase	
Ausführungsplanung	

Planinhalt
Wandansicht Nische

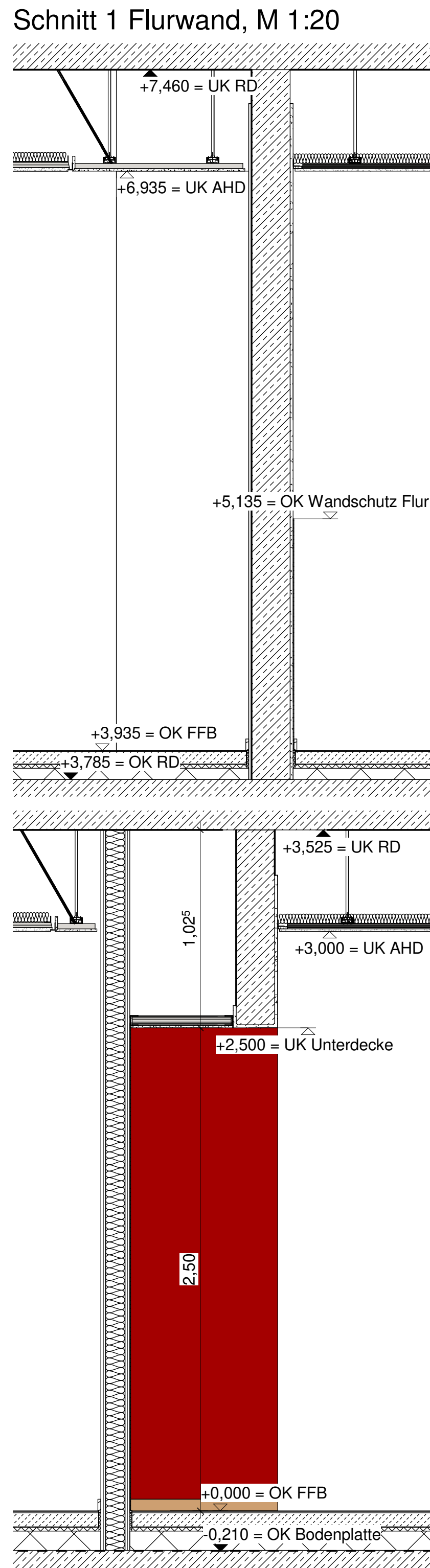
Plannummer		Index		Status	
012-EGB-AR-5-HBG-DE-WAE-520-F				F	
Erstelldatum	Maßstab	Indexdatum	Format		
19.01.2026	Wie angezeigt		A1		
Dateiname		Gefertigt	Geprüft		
012_EGB_LP5_Zentralmodell_HBG		AMal	LGR		
Bauherr Städt. Gebäudemanagement Bonn SGB/85 - PT2 G8/G9 Berliner Platz 2 53111 Bonn		Architekt heinlewischer Partnerschaft freier Architekten mbB Stolkasse 25-45 50667 Köln Telefon +49 221 91659-0 012-egb@heinlewischer.de			
Unterschrift Bauherr		Unterschrift Architekt			



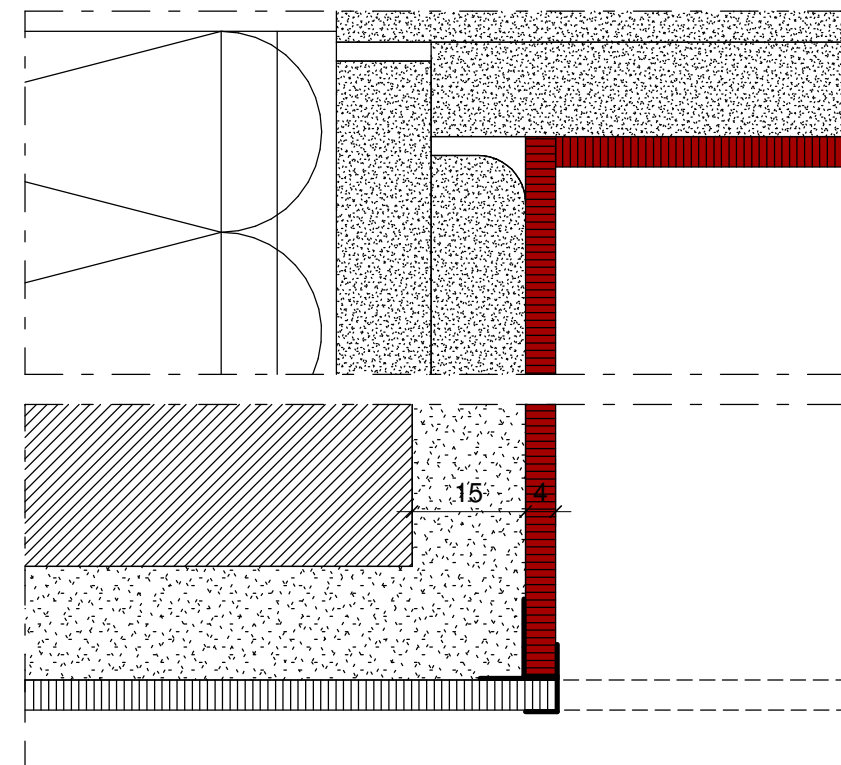
Wandansicht Nische vor Klassenräumen, M 1:20



Grundriss Nische vor Klassenräumen, M 1:20



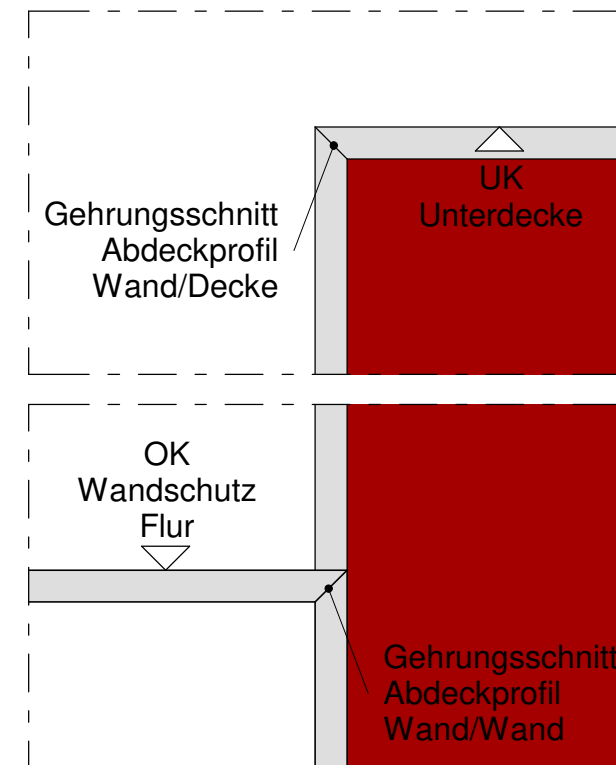
Schnitt 2 Nischen, M 1:20



Detail Innen- und Außenecke, M 1:1

Legende - Trockenbau

01 Gipskartonplatte, F30	(AN-Trockenbau)
02 Tragprofil, Stahlblechprofil, verzinkt, UW	(AN-Trockenbau)
03 Dämmung, Mineralwolle	(AN-Trockenbau)
04 Tragprofil, Stahlblechprofil, verzinkt CW	(AN-Trockenbau)
05 Türpfostensteinkinkel	(AN-Trockenbau)
06 Stahlfassungsange, Verfüllung Mineralwolle	(AN-Innentüren)
07 Türständerprofil, Stahlblechprofil, verzinkt	(AN-Trockenbau)
08 Rasterdecke, 600 x 600 mm, Schallabsorptionsgrad $\alpha \geq 1,00$	(AN-Trockenbau)
09 Deckenabhangung, Rasterdecke, Abhanghöhe gemäß Bemaßung	(AN-Trockenbau)
10 Unterkonstruktion Rasterdecke aus Quer- und Tragschiene, Stahlblechprofile, verzinkt	(AN-Trockenbau)
11 Randprofil, Stahlblechprofil, verzinkt	(AN-Trockenbau)
12 Gipskartonplatte	(AN-Trockenbau)
13 Tragprofil, Stahlblechprofil, verzinkt, CD	(AN-Trockenbau)
14 Grundprofil, Stahlblechprofil, verzinkt, CD	(AN-Trockenbau)
15 Trockenbaudecke, Holzwohleplatte, Schallabsorptionsgrad $\alpha \geq 0,95$	(AN-Trockenbau)
16 Deckenabhangung, Trockenbaudecke, Abhanghöhe gemäß Bemaßung	(AN-Trockenbau)
17 Bauteilanschluss, gespalteilt	(AN-Trockenbau)
18 Gipskartonplatte, imprägniert	(AN-Trockenbau)
19 elastischer Anschluss des Stahlblechprofils	(AN-Trockenbau)
20 Wandanschluss über Schattengewe, b ca. 2cm	(AN-Trockenbau)
21 KS-Mauerwerk, d = 24 cm	(AN-Rohbau)
22 Wandputz, Gipsputz	(AN-Putz)
23 Abdichtung, Polymerbitumen-Schweißbahn	(AN-Rohbau)
24 Stahlbetonbodenplatte, d = 35 cm	(AN-Rohbau)
25 Stahlwinkel	(AN-Trockenbau)
26 Wandfliese, Modulmaß 30 x 60 cm	(AN-Fiesen)
27 Rasterdecke 62,5 x 62,5 cm	(AN-Trockenbau)
28 Fliesenkleber, Dünnbett	(AN-Fiesen)
29 Verlaschung der Ständerprofile mittels Gipskartonplattenstreifen	(AN-Trockenbau)
30 Sanitärtraverse	(AN-Sanitär)
31 Verstärkungsprofil, Stahlblechprofil	(AN-Trockenbau)
32 Stahlbetonwand, d = 20cm	(AN-Rohbau)
33 Stahlbetondecke, d = 26 cm	(AN-Rohbau)
34 Universalt traverse für wandhängende Lasten	(AN-Trockenbau)
35 Abdeckstreifen für Plattenstöße, 100 mm breit	(AN-Trockenbau)
36 Profil UD, ca. 28/27	(AN-Trockenbau)
37 Unterkonstruktion aus Holzklotz, ca. 20x35x35 mm, anbringen ca. alle 60 cm	(AN-Trockenbau)
38 Schellen für Kabeltrasse nach Angaben TGA	(AN-Elektro)
39 Stahlbetonunterzung, d = 20 cm	(AN-Rohbau)
40 Gipsplatten-Fries, Friesbreite 145 bis 265 mm o. 715 bis 915 mm	(AN-Trockenbau)
41 Aussteilelement, Wand, Schallabsorptionsgrad $\alpha \geq 1,00$	(AN-Trockenbau)
42 Hilfskonstruktion zum Anschluss an Schräge	(AN-Trockenbau)
43 Deckenanschluss, gleitend	(AN-Trockenbau)
44 Wandanschluss über Schattengewe, b ca. 1cm	(AN-Trockenbau)



Detail Übergang Nische, M 1:1