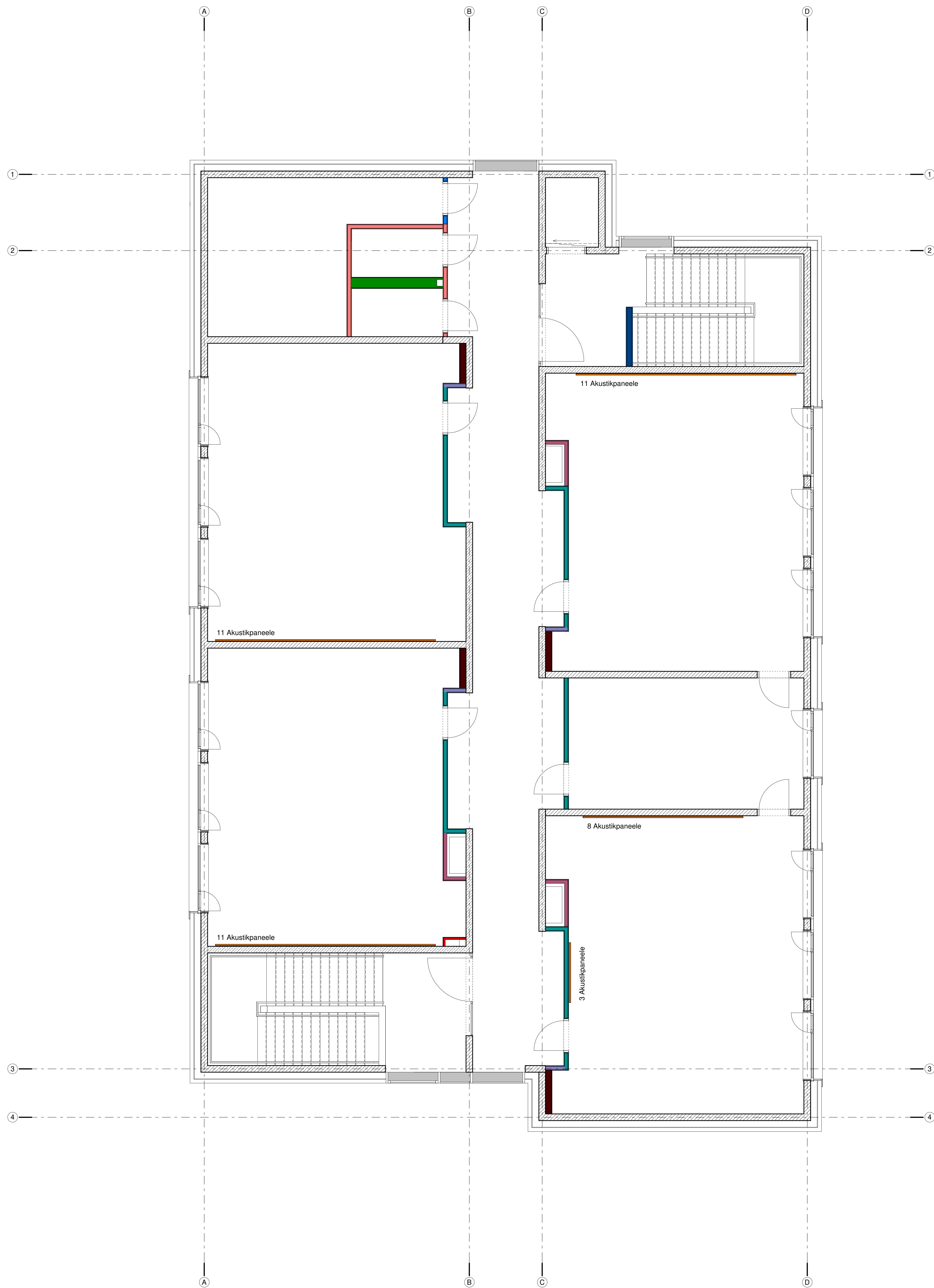


Diese Unterlage ist urheberrechtlich geschützt. Ihre Vervielfältigung, Mitteilung oder Überlassung an Dritte, sowie die Verwertung ohne unser schriftliches Einverständnis ist untersagt und verstößt gegen den Paragraphen 106 ff. UrhG und Paragraph 18 UWG und Paragraph 3 Absatz 6 VOB/B.



Legende Trockenbauwände

Material

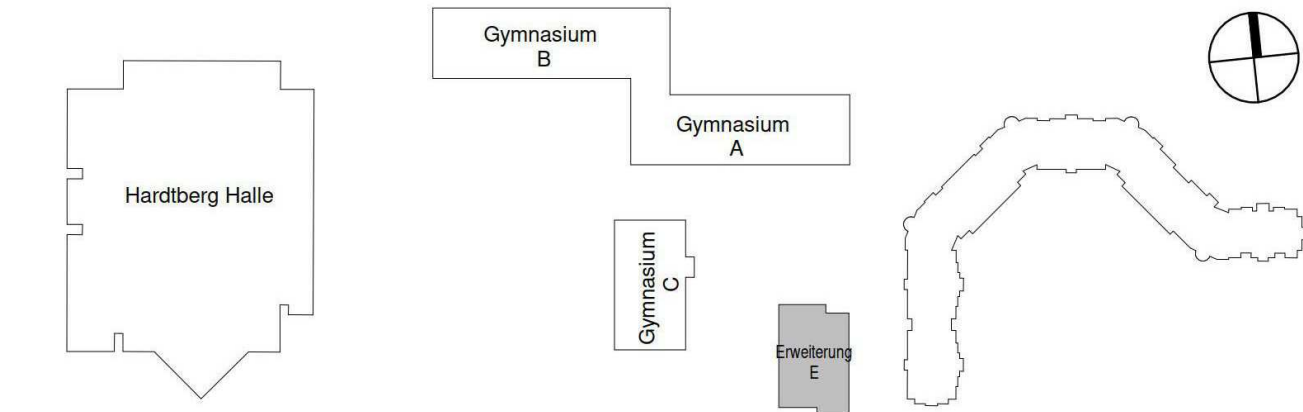
Trennwand, 150mm, F30, 47dB	Trennwand, 200mm	Installationswand, 350mm, imprägniert
Trennwand, 150mm, F30, 47dB, imprägniert	Vorsatzschale, 175mm, imprägniert	Sanitärabtrennwandanlage
Trennwand, 150mm, imprägniert	Vorsatzschale, 125mm, imprägniert	Schürze, 50mm, H 475mm
Trennwand, 150mm, F30	Schachtkonstruktion, 75 mm	Akustikpaneele, Alpha w 1,00, B x H 600mm x 2710
Trennwand, 150mm, F30, imprägniert	Schachtkonstruktion, 125mm, 38dB	

Anderung	Gefertigt	Gepüft	Datum	Index

Code

HBG-DE-TB-552

Übersichtsplar



Projek

Erweiterung Gymnasien Stadt Bonn
Hardtberg Gymnasium Bonn

Planungsphase:

Ausführungsplanung

Spezifikation/Gewerke

Architektur

Trockenbauwände OG - Übersicht

Plannummer		Index	Status
012-EGb-A-5-HBG-DE-TB-552-F			F
Erstelldatum	Modifiziert	Indextextdatum	Format
20.05.2025	Ma:50		A0
Datenebene	Gefordert	Geprüft	
012_EGB_LP5_Zentralmodell_HBG	AMal	LGR	
Bauphen		Architekt	
Stadt: Gebäudemanagement Bonn SGb/85 - PT2 G8/G9 Berliner Platz 2 53111 Bonn		heinleinscher Partnerschaft freier Architekten mbB Stollgasse 25-45 50667 Köln Telefon + 49 221 91659-0 12-egb@heinleinscher.de	
Unterschrift Bauphen		Unterschrift Architekt	

Unterschrift Bauherr

Unterschrift Archivsek.