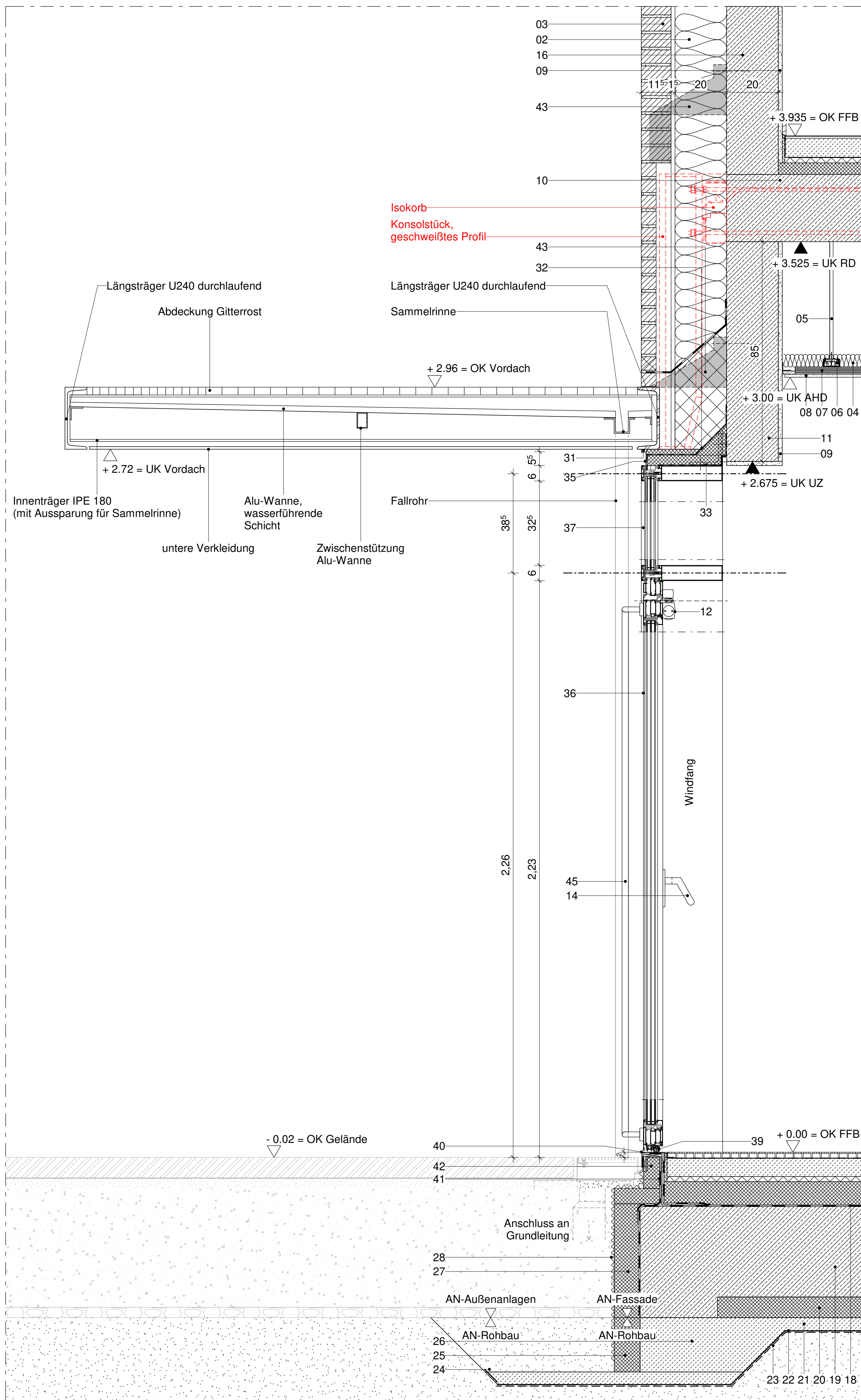


KS-Mauerwerk, d = 20 cm, KS-XL-20-2.0-DM	(AN-Rohbau)
Wärmedämmung, Mineralwolle, d = 20 cm, WLS 035	(AN-Fassade)
Verblendmauerwerk, 240x115x52 mm	(AN-Fassade)
Dämmung, Mineralwolle	(AN-Trockenbau)
Deckenabhängung, Trockenbaudecke, Abhanghöhe gemäß Bemaßung	(AN-Trockenbau)
Grundprofil, Stahlblechprofil, verzinkt, CD	(AN-Trockenbau)
Tragprofil, Stahlblechprofil, verzinkt, CD	(AN-Trockenbau)
Trockenbaudecke, Holzwolleplatte, Schallabsorptionsgrad $\alpha \geq 0,95$	(AN-Trockenbau)
Wandputz, Gipsputz	(AN-Innenputz)
Stahlbetondecke, d = 26 cm	(AN-Rohbau)
1 Stahlbetonunterzug, d = 20 cm	(AN-Rohbau)
2 Obentürschließer auf Bandgegenseite	(AN-Metallbau)
3 gekröpfter Drücker, Edelstahl	(AN-Metallbau)
4 Stangenbeschlag, horizontal	(AN-Metallbau)
5 Knauf (Edelstahl)	(AN-Metallbau)
6 Stahlbetonwand, d = 20 cm	(AN-Rohbau)
7 Stütze, Stahlbeton, 20/20 cm	(AN-Rohbau)
8 Bauwerksabdichtung gem. DIN 18 533, Polymerbitumen-Schweißbahn, PYE-G 200 S5	(AN-Rohbau)
9 Stahlbetonbodenplatte d = 35 cm, C25/30, XC2, XF1, WF	(AN-Rohbau)
10 Perimeterdämmung unter Bodenplatte, XPS, d = 8 cm, WLS 036, PB dh	(AN-Rohbau)
11 Sauberkeitsschicht, Magerbeton, d = 5 cm	(AN-Rohbau)
12 Trennlage als einschichtige PE- Folie, betonerdicht	(AN-Rohbau)
13 Geotextil, mind. GRK 3	(AN-Rohbau)
14 Bauwerks hinterfüllung	(AN-Rohbau)
15 Sockelperimeterdämmung, XPS, d = 10 cm, WLS 037, PW dh	(AN-Rohbau)
16 Frostschürze b=30cm, Magerbeton, C12/15, XF1, WF	(AN-Rohbau)
17 Sockelperimeterdämmung, XPS, d = 10 cm, WLS 037, PW dh	(AN-Fassade)
18 Schutzlage, Noppenbahn, d = 8mm, überlappend, ca. 15 cm	(AN-Fassade)
19 Mitnehmerklappe	(AN-Metallbau)
20 Dampfdichte Verfugung	(AN-Putzarbeiten)
21 Fugendichtband	(AN-Fassade)
22 Dampfdiffene Folie	(AN-Metallbau)
23 Dampfdichte Folie	(AN-Metallbau)
24 Anputzwinkel	(AN-Putzarbeiten)
25 Abdeckblech Aluminium mind. 2mm u. nach statischer Erfordernis	(AN-Metallbau)
26 Aluminum-Tür-System	(AN-Metallbau)
27 Pfosten-Riegel Konstruktion, Festverglasung	(AN-Metallbau)
28 Pfosten-Riegel Konstruktion, opakes Paneel	(AN-Metallbau)
29 Absenkbodendichtung	(AN-Metallbau)
30 Schwelle, Edelstahl mehrfach gekantet, mind. 2mm und nach statischer Erfordernis	(AN-Metallbau)
31 Abdichtung, mechanische Befestigung	(AN-Metallbau)
32 Dämmpaneel, Aluminiumblech mind. 2mm und nach statischer Erfordernis	(AN-Metallbau)
33 Winkelkonsolanker zur Abfangung von Verblendmauerwerk, thermisch getrennt, Maße nach statischer Erfordernis	(AN-Fassade)
34 Drehtürantrieb mit Servo-Unterstützung, Montage auf Bandgegenseite	(AN-Metallbau)
35 Griffstange, Edelstahl	(AN-Metallbau)

[illegible]

Architectural drawing of a building facade showing a double door. A red 'E' is on the left door. A red scalloped rectangle is drawn across the doors. Elevation markers include: $+2.96 = \text{OK Vordach}$, $+2.72 = \text{UK Vordach}$, 29, $\pm 0.00 = \text{OKFF}$, and $-0.020 = \text{OK Gelände}$.

Architectural floor plan of the main entrance (Haupteingang M1:10). The plan shows a double door system with a central passage (Gangflügel) and side wings (Standflügel). Key dimensions include a total width of 2.50m (Rohbaumaß) and 2.41m (Zargenmaß). The central passage is 2.04m wide, and the side wings are 1.98m wide. The plan also shows a curved wall on the left and a curved wall on the right. The entrance is labeled 'Haupteingang M1:10' and 'NA 1'.

Grundriss Haupteingang M1:10

[illegible][illegible]

Code **HBG-DE-FA-239**

Projekt	Erweiterung Gymnasien Stadt Bonn Hardtberg Gymnasium Bonn
---------	--

Planungsphase

Ausführungsplanung

Spezifikation/Gewerk

Architektur

Plannummer 012_EGB-AR-5-HBG-DE-FA-239-4-F		Index 4	Status F
Erstelldatum 17.07.2025	Maßstab 1:10	Indextatum 22.01.2026	Format A0
Datename 012_EGB_LP5_Zentralmodell_HBG		Geleitet AMal	Geprüft LGr
Bauherr Stadt, Gebäudemanagement Bonn SGB/85 - PT2 G8/G9 Berliner Platz 2 53111 Bonn		Architekt heinewischer Partnerschaft freier Architekten mbB Stolksgasse 25-45 50067 Köln Telefon +49 221 91659-0 012-egb@heinewischer.de	
Unterschrift Bauherr		Unterschrift Architekt	

Unterschrift Bauherr	Unterschrift Architekt
----------------------	------------------------