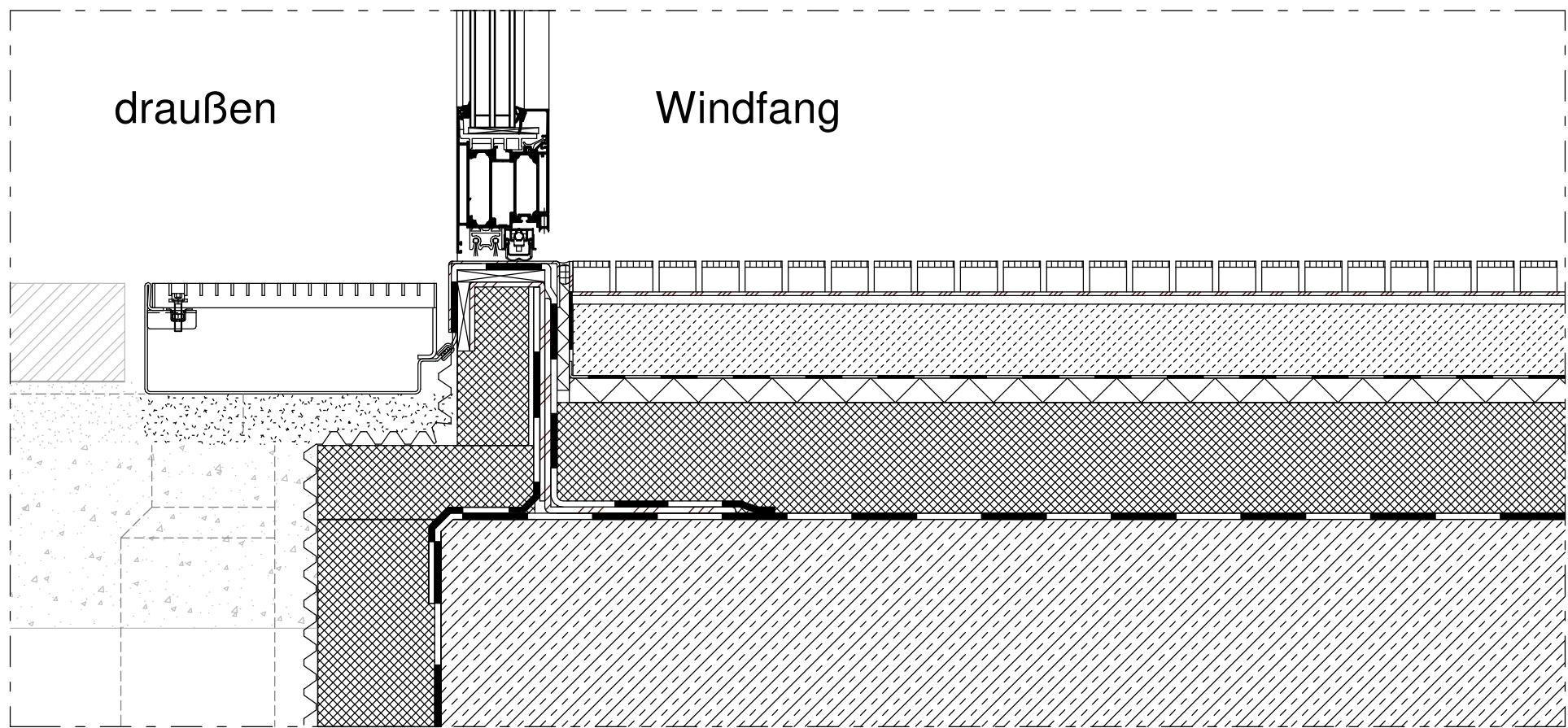
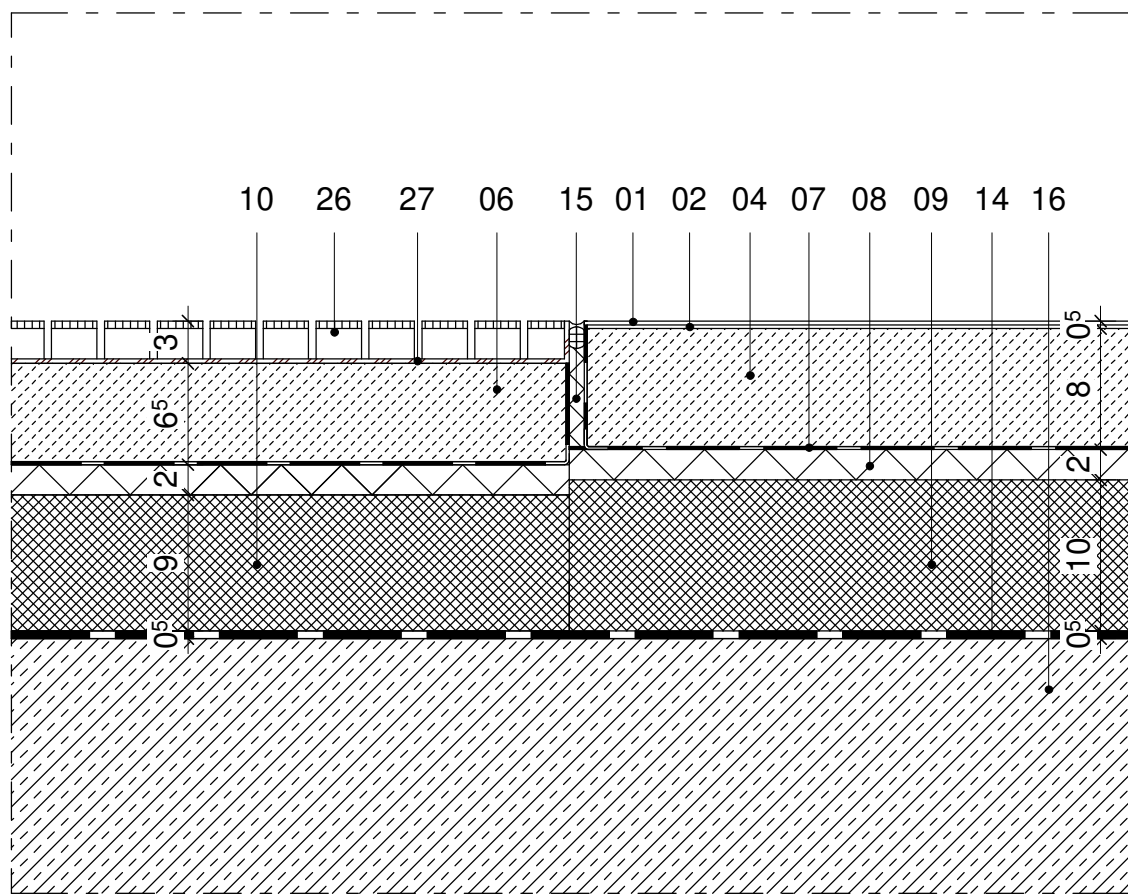


Grundriss



Schnitt 1

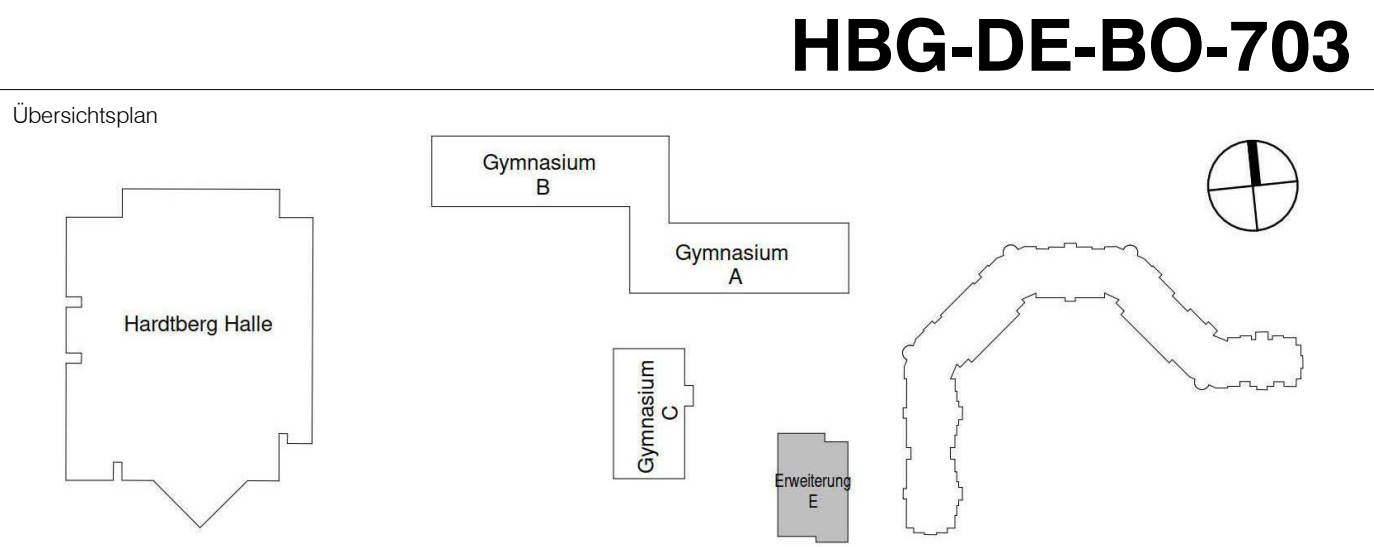


Schnitt 2

Legende - Boden

- 01 Synthesekautschuk, d = 2mm, R 9, Farbe hellgrau nach Bemusterung, vollständig verklebt
- 02 Grundierung und Boden Nivellierungsausgleich auf zementärer Basis, d = ca. 2 mm
- 03 Zementestrich, CT-C35-F5-S70
- 04 Zementestrich, CT-C35-F5-S80
- 05 Zementestrich, CT-C35-F5-S75
- 06 Zementestrich, CT-C35-F5-S65
- 07 Dämmschichtabdeckung, PE-Folie, d = 0,2 mm
- 08 Trittschalldämmung, WLS 040, d = 20 mm
- 09 Ausgleichsdämmung, PUR, WLS 035, d = 100 mm
- 10 Ausgleichsdämmung, PUR, WLS 035, d = 90 mm
- 11 Ausgleichsdämmung, PUR, WLS 035, d = 50 mm
- 12 Ausgleichsdämmung, PUR, WLS 035, d = 60 mm
- 13 Ausgleichsdämmung, PUR, WLS 035, d = 35 mm
- 14 Abdichtung gem. DIN 18533, Polymerbitumen-Schweißbahn, PYE-PV 200 S5, d = 5 mm
- 15 Trennfuge als Bewegungsfuge, PE-Schaum, d = 8-10 mm
Elastische Verfüllung als oberer Abschluss, Farbe passend zu Kautschubelag
- 16 Stahlbetonbodenplatte d = 35 cm, C25/30, XC2, XF1, WF
- 17 Sockel, Holzleiste, Massivholz, mechanisch befestigt, Kante gefast 2 mm, h = 6 cm
- 18 elastische Verfüllung, Farbe passend zu Bodenbelag
- 19 Randdämmstreifen, PE-Schaum, d = 10mm
- 20 Feinsteinzeugfliese, R 10, Modulmaß 60 x 60 cm, Farbe hellgrau nach Bemusterung
- 21 Fliesenkleber, Dünnbett
- 22 Wandfliese, Modulmaß 30 x 60 cm, Farbe weiß
- 23 Grundierung mit zementhaltiger Spachtelmasse, d = ca. 2 mm
- 24 2-K-Epoxydharzbeschichtung, ableitfähig, d ≥ 2 mm, R 9, Farbton grau
- 25 Sockel aus 2-K-Epoxydharzbeschichtung, ableitfähig, d ≥ 2 mm, auf Grundierung, h = 6 cm, Farbton grau
- 26 Sauberlaufmatte aus Aluminiumträgerprofil mit Ripstreifen in Edelstahlbaurahmen, h = ca. 25mm
- 27 Edelstahlwanne, d = 2 mm auf ca. 1 mm Nivellierungsausgleich
- 28 Stahlbetondecke, d = 26 cm, C 25/30, XC1, W0
- 29 Mörtel, Dünnbett, d = 10 mm im Mittel
- 30 Betonwerksteinplatten, d = 20 mm, dunkelgrau
- 31 Sockel, Betonwerkstein in Dünnbett geklebt, h = 6 cm
- 32 Ortbetonpdest, d = 24 cm

- (AN-Bodenbelag)
- (AN-Bodenbelag)
- (AN-Estrich)
- (AN-Estrich)
- (AN-Estrich)
- (AN-Estrich)
- (AN-Estrich)
- (AN-Estrich)
- (AN-Estrich)
- (AN-Estrich)
- (AN-Estrich)
- (AN-Estrich)
- (AN-Estrich)
- (AN-Rohbau)
- (AN-Estrich)
- (AN-Bodenbelag)
- (AN-Rohbau)
- (AN-Bodenbelag)
- (AN-Bodenbelag/AN-Fliesen)
- (AN-Estrich)
- (AN-Fliesen)
- (AN-Fliesen)
- (AN-Fliesen)
- (AN-Maler)
- (AN-Maler)
- (AN-Maler)
- (AN-Bodenbelag)
- (AN-Bodenbelag)
- (AN-Rohbau)
- (AN-Fliesen)
- (AN-Fliesen)
- (AN-Fliesen)
- (AN-Fliesen)
- (AN-Rohbau)



Projekt
Erweiterung Gymnasien Stadt Bonn
Hardtberg Gymnasium Bonn

Planungsphase
Ausführungsplanung

Spezifikation/Gewerk
Architektur

Planinhalt
Bodenaufbau Sauberlaufmatte

Plannummer	Index	Status
012-EGB-AR-5-HBG-DE-BO-703-F		F
Erstelldatum	Maßstab	Indexdatum
04.12.2025	1 : 5	
Format		
A2		
Dateiname	Gefertigt	Geprüft
012_EGB_LP5_Zentralmodell_HBG	AMal	LGr
Bauherr	Architekt	
Städt. Gebäudemanagement Bonn SGB/85 - PT2 G8/G9 Berliner Platz 2 53111 Bonn	heinlewischer Partnerschaft freier Architekten mbB Stolkasse 25-45 50667 Köln Telefon +49 221 91659-0 012-egb@heinlewischer.de	
Unterschrift Bauherr	Unterschrift Architekt	