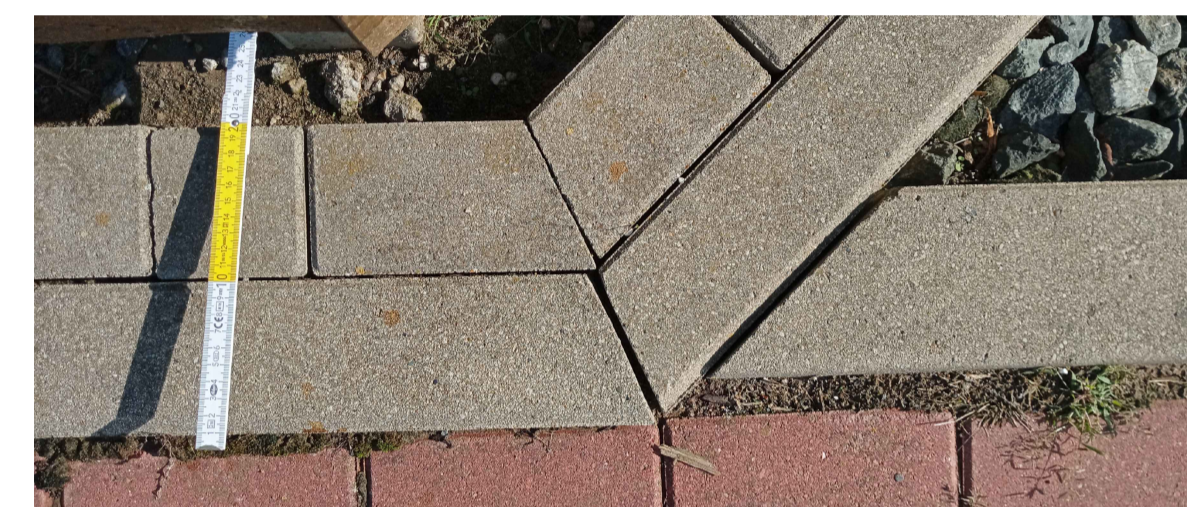




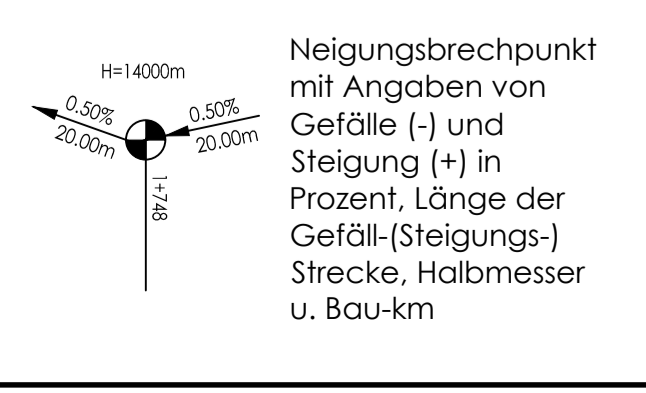
Im Zuge des Endausbau sind für die Baumscheiben die Bereiche der geplanten Bäume mit Pflanzsubstrat zu ergänzen

X = 32580065.586  
Y = 5781880.978  
Z = 103.081

Übergang Rundbord auf Tiefbord mit Läuferstein (Akazienweg)



ZEICHENERKLÄRUNG Legende		Hochbord mit Vorgasse		Kilometerstein/-tafel mit km		Eingangspfeil		Entwässerungsgraben	
100.00	Achsstationierung	—	Regelprofil	◊	Ortsdurchfahrtsstein	↔	gepl. Laterne	—	Fahrbahn Asphalt-/Pflasterdecke
Stat. 100.00	Querschnitt	—	Hochpunkt	M	Straßenablauf Muldenablauf	↔	best. Laterne	—	Gehweg
q %	Fahrbahnquerneigung	—	Tiefpunkt	LR	Straßenablauf Längsrekord	○		—	Parkstreifen
		—			Straßenachse			—	Grünfläche



VORHABENSTRÄGER: <b>Gemeinde Söhlde</b> Lkrs. Hildesheim		<b>AUSSCHREIBUNG</b> PLAN NR.: 248/25-102 MAßSTAB: 1 : 250 ANLAGE: 2.2
BAUVORHABEN: <b>Endausbau der Straße "Ahornstieg" u. "Hoher Weg" in Bettrum</b>		
PLANBEZEICHNUNG: <b>Lageplan</b> Ahornstieg		
Sämtliche Maße sind auf der Baustelle von der ausführenden Baufirma zu überprüfen.		