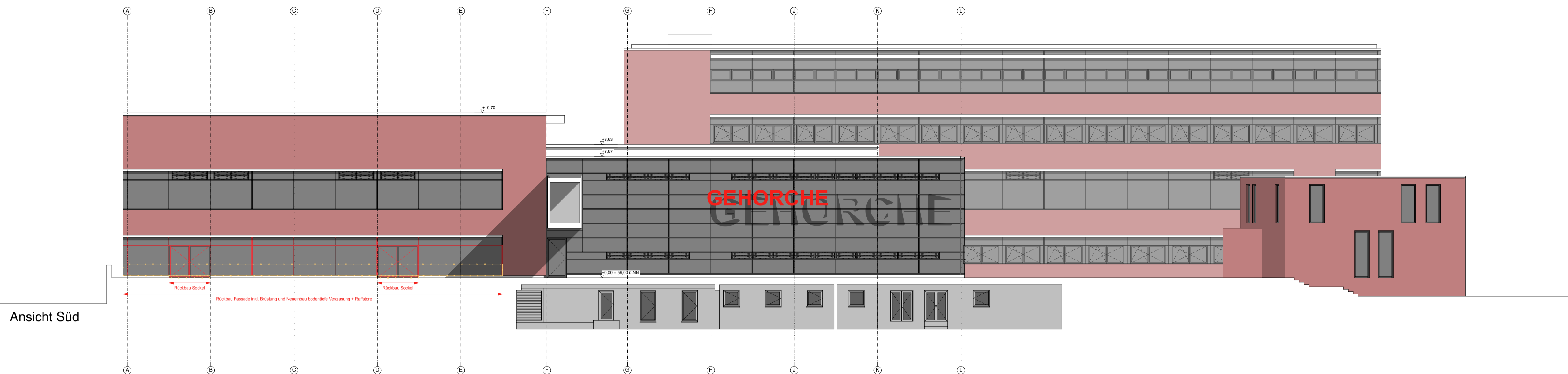


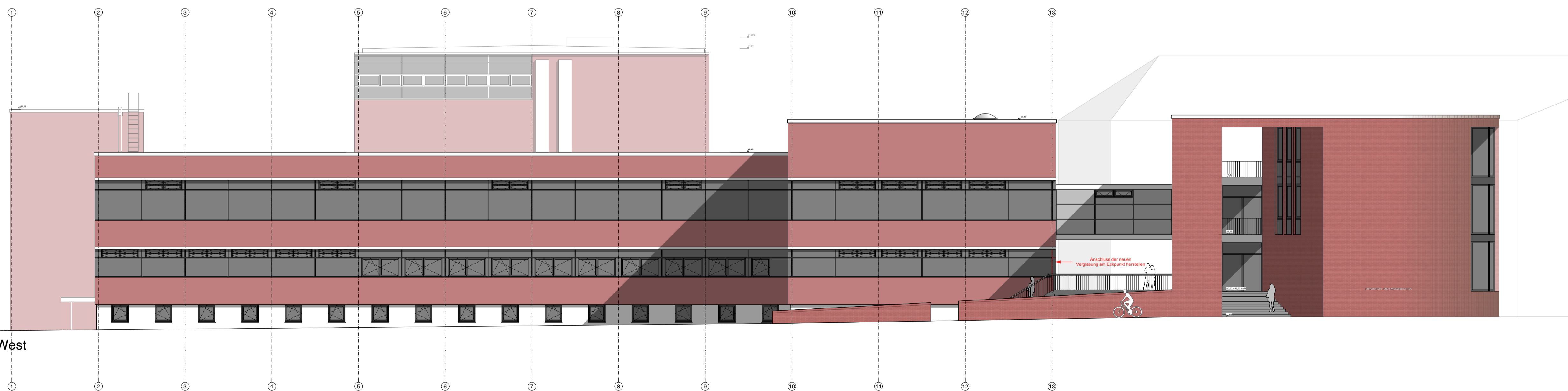
PLANSTÄNDE:

Planstand / Index	Bearbeiter	Datum	Änderungen

Alle Maße sind am Bau zu prüfen!  
 Maßstimmigkeiten sind sofort mit dem Architekten zu klären. Für Maßfehler haftet allein der Auftragnehmer. Maßbezüge gelten vor Einzelmaßen.  
 Bei der Bauausführung sind die Planungen der Sonderfachleute zu beachten. Firmendetails und -ausführungszeichnungen gelten nur mit dem Freigabevermerk des Architekten.  
 Widersprüchliche Angaben in den Architektenplänen und den Ausführungsplänen der Fachplaner sind unverzüglich und vor Ausführung schriftlich anzukündigen.  
 Alle Höhenangaben sind auf OKFF bezogen, sofern nicht anders vermerkt.  
 Sämtliche Zeichnungen basieren auf den uns übergebenen Bestandsplänen, sowie Vermesserdaten. Abweichungen zur tatsächlichen Bausubstanz bleiben vorbehalten.



Ansicht Süd



Ansicht West

Projektkurztitel:	Plannummer:	Index:
<b>ULB</b>	<b>400</b>	<b>/</b>
Zeichnung:	Datum:	
Ansicht Süd Entwurf - Übersicht	13.10.2025	
Ansicht West Entwurf - Übersicht	Planstatus:	
	Vorabzug	
	Planungsstand:	
	Ausführungsplanung	
	Maßstab:	
	1:150	
	gez:	
	ms / kp	

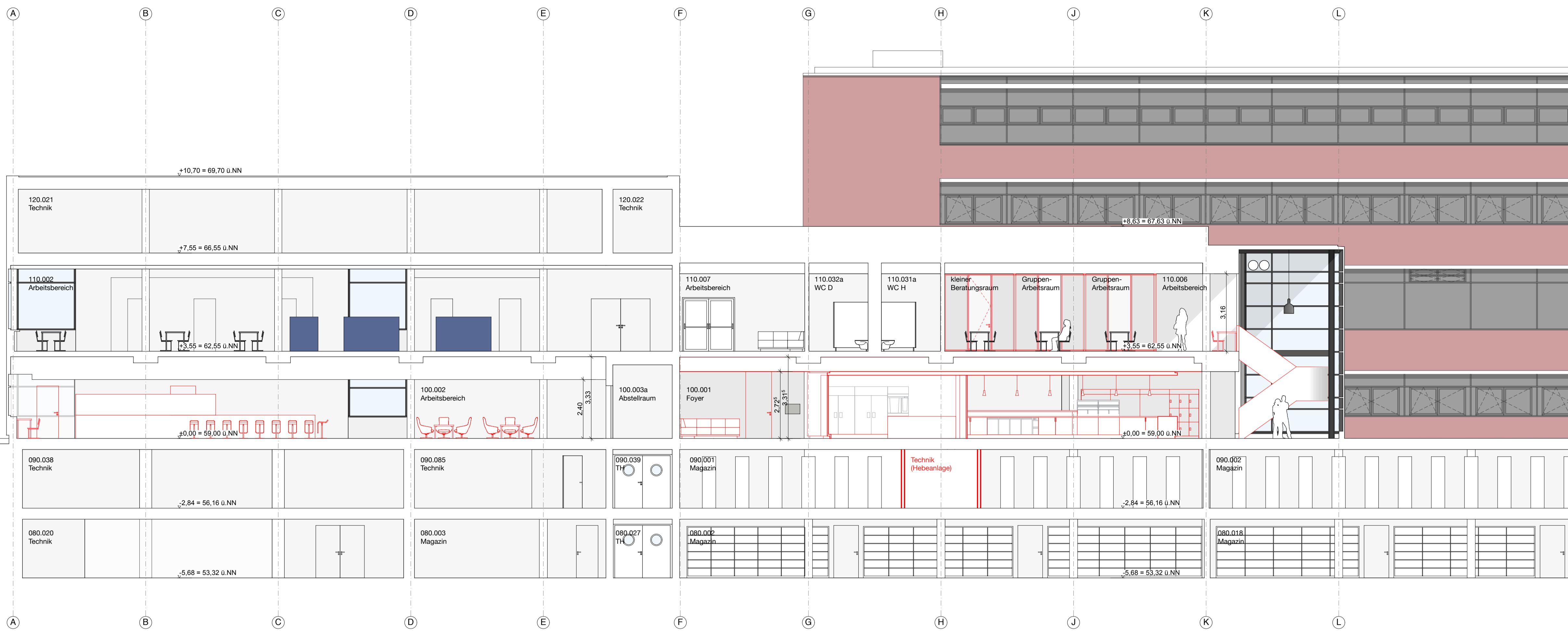
Projekt:  
**ULB Lernraumerweiterung**  
 Krummer Timpen 3 48143 Münster

Bauherr:  
**Universität Münster**  
 Schlossplatz 2 48149 Münster

Architekt:  
**PBA Peter Bastian Architekten**  
 Hafenweg 24 48155 Münster Tel: 0251 60 92 27-10 Fax: 0251 60 92 27-11



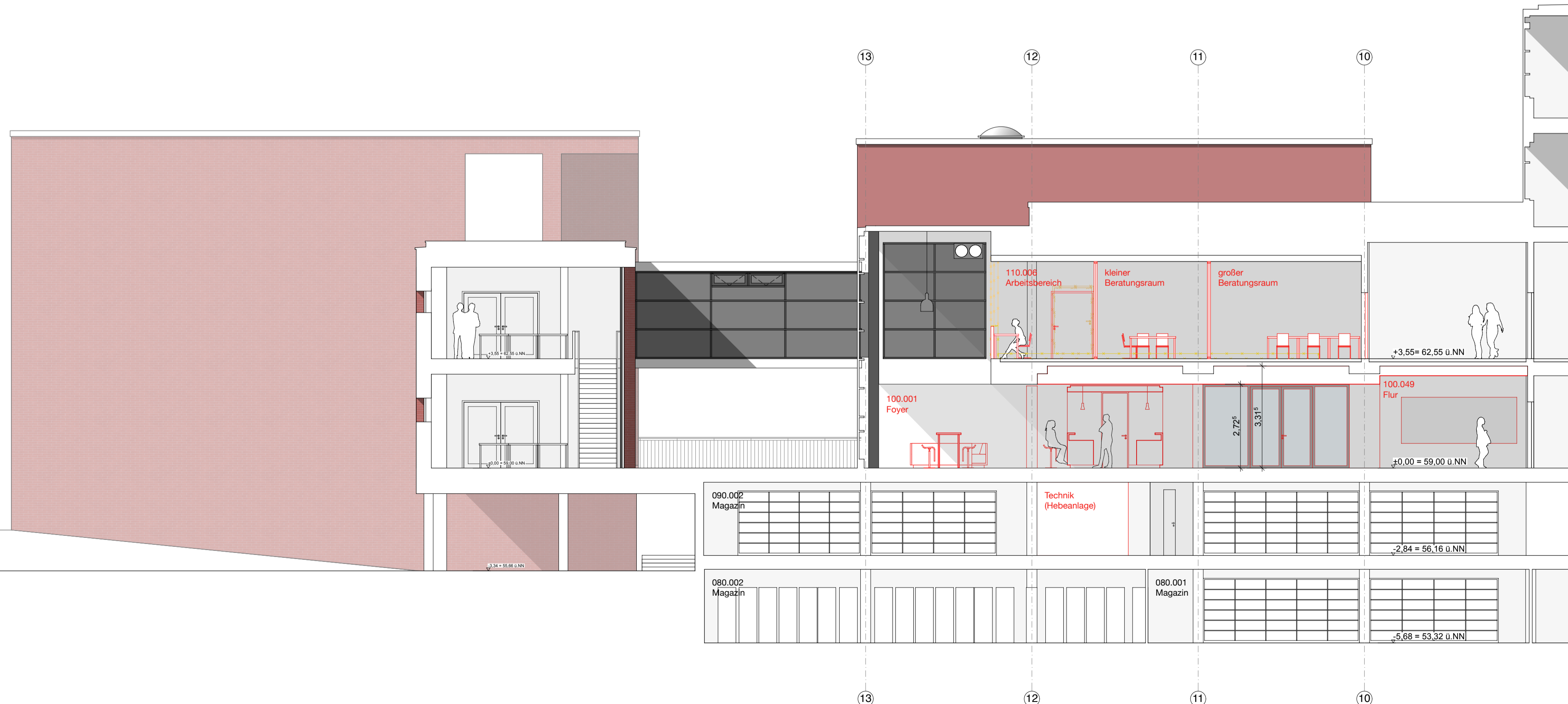
**PBA**  
 Peter Bastian Architekten



**PLANSTÄNDE:**

Planstand / Index	Bearbeiter	Datum	Änderungen

Alle Maße sind am Bau zu prüfen!  
 Maßstimmigkeiten sind sofort mit dem Architekten zu klären. Für Maßfehler haftet allein der Auftragnehmer. Maßbezüge gelten vor Einzelmaßen.  
 Bei der Bauausführung sind die Planungen der Sonderfachleute zu beachten. Firmendetails und -ausführungszeichnungen gelten nur mit dem Freigabevermerk des Architekten. Widersprüchliche Angaben in den Architektentiteln und den Ausführungsplänen der Fachplaner sind unverzüglich und vor Ausführung schriftlich anzukündigen.  
 Alle Höhenangaben sind auf OKFF bezogen, sofern nicht anders vermerkt.  
 Sämtliche Zeichnungen basieren auf den uns übergebenen Bestandsplänen, sowie Vermesserdaten. Abweichungen zur tatsächlichen Bausubstanz bleiben vorbehalten.



Projektkurztitel:	Plannummer:	Index:
<b>ULB</b>	<b>500</b>	<b>/</b>
Zeichnung:	Datum:	
Querschnitt Entwurf	13.10.2025	
Längsschnitt Entwurf	Planstatus:	
	Vorabzug	
	Planungsstand:	
	Ausführungsplanung	
	Maßstab:	
	1:100	
	gez:	
	ms / kp	

Projekt:  
**ULB Lernraumerweiterung**  
 Krummer Timpen 3 48143 Münster

Bauherr:  
**Universität Münster**  
 Schlossplatz 2 48149 Münster

Architekt:  
**PBA Peter Bastian Architekten**  
 Hafenvweg 24 48155 Münster Tel: 0251 60 92 27-10 Fax: 0251 60 92 27-11

