

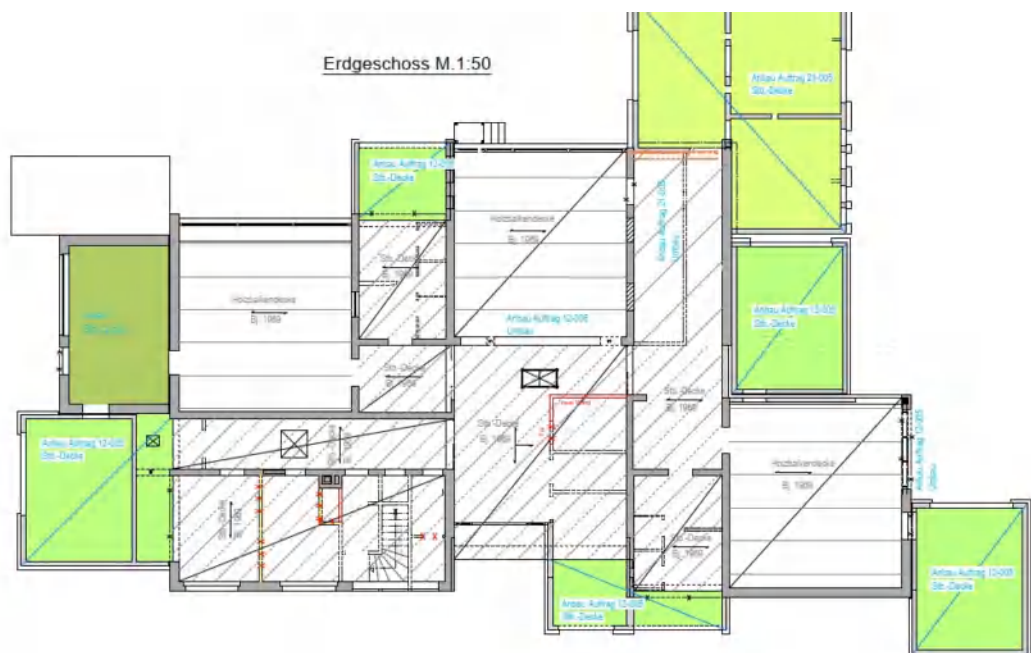
Statische Berechnung

Bauvorhaben : Umbau Städtischer Bewegungskindergarten
Burgenlandstr 2
45711 Datteln

Bauherr : Stadt Datteln
Rathausplatz 1
45739 Oer-Erkenschwick

Projekt-Nr. : 25-181

Umfang : Seiten: 1 bis 4
Datum: 09. Juli 2025



Vorbemerkungen

In dieser statischen Berechnung wird der Standsicherheitsnachweis Umbaueten des Städtischen Bewegungskindergartens der Stadt Datteln erbracht.

Die Stammstatik hat zur Einsicht vorgelegen.

Baugrund

Durch die Umbaumaßnahmen treten wesentliche Mehrbelastungen der vorhandenen Fundamente nicht auf. Wegen der seit Herstellung des Gebäudes eingetretenen Bodenkonsolidierung sind weitere Nachweise entbehrlich.

Baustoffe

Beton	vorh.
Betonstahl	vorh.
Holz	vorh.
Mauerwerk	vorh.

Brandschutz

Durch die geplanten Maßnahmen ergeben sich keine Änderungen bezüglich des Brandschutzes, Nachweise hierzu sind entbehrlich.

Vorschriften - Eurocode

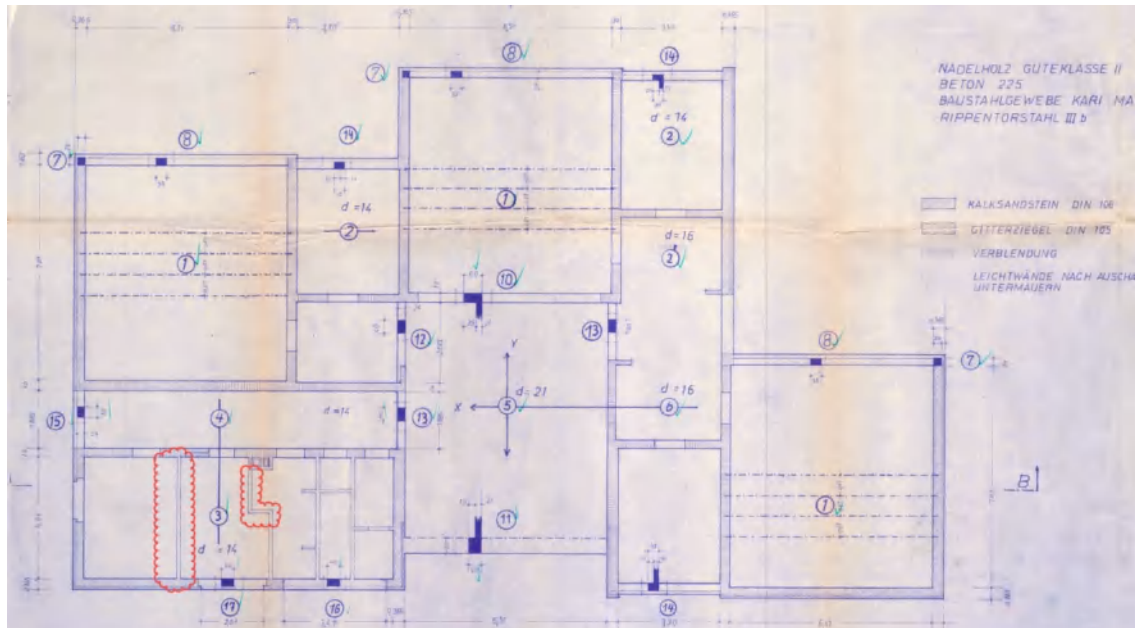
Lastannahmen	DIN EN 1991 mit NA
Beton + Stahlbeton	DIN EN 1992 mit NA, DIN 1045-2, DIN 1045-3
Mauerwerk	DIN 1053-100
	DIN EN 1996 mit NA
Brandschutz	nach den o.g. DIN EN xxxx - 1-2 mit NA

Hinweise

- Ausführung nur nach geprüften Unterlagen.
- Ergeben sich Abweichungen von den in der Statik gemachten Angaben, ist der Aufsteller des Standsicherheitsnachweises zu benachrichtigen.
- Evtl. Auflagen bezüglich des Brandschutzes sind bei der Bauausführung zu beachten.

Pos. 1 Wanddurchbruch

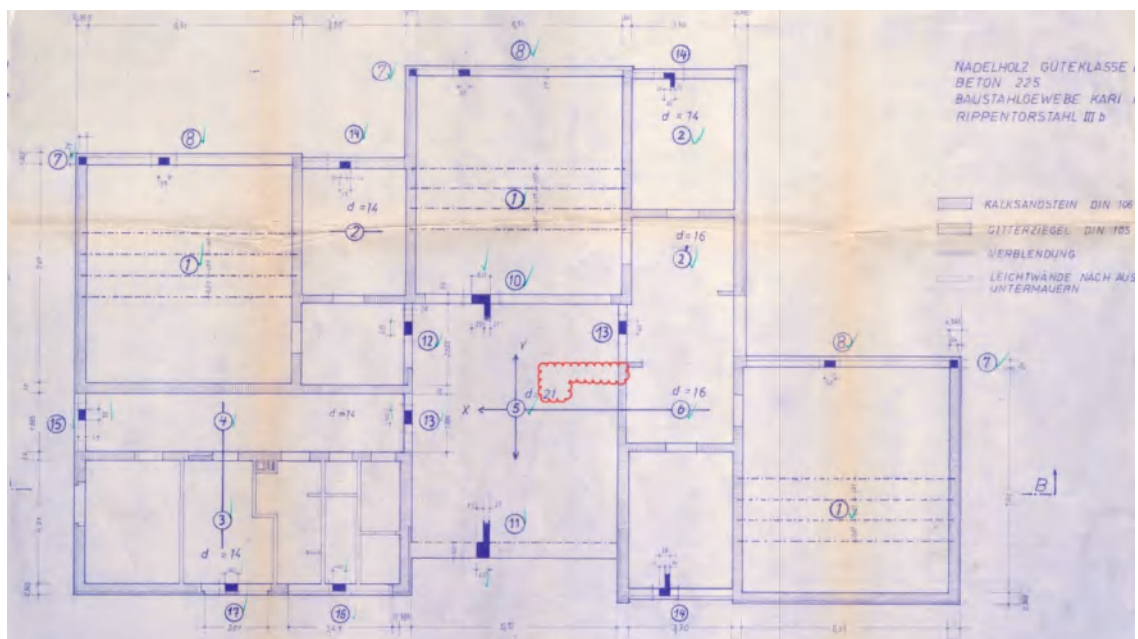
Auszug aus Bestandsstatik:



Die Bestandsdecke Pos. 3 ist einachsig gespannt. Die Wand kann als nichttragend und somit abgebrochen werden. Kein weiterer Nachweis erforderlich.

Pos. 2 neue Wand

Auszug aus Bestandsstatik:



Die neue Wand kann in leichter Bauweise (Trockenbauwand) geplant werden. Kein weiterer Nachweis erforderlich.

Statische Berechnung Seiten 1 bis 4

Bearbeitet

09.07.2025



i.A. Marcia Hasametaj B.Sc.

Aufgestellt

Wehlmann Beratende Ingenieure
Partnerschaft mbB
Otto-Burrmeister-Allee 24a
45657 Recklinghausen



Steffen Wehlmann M.Sc.