

DB Strecke 6302 – Wolframshausen – Erfurt

EÜ / Personentunnel Erfurt Nord, km 65,296



30.10.2018 - Blick von West nach Ost

DB Strecke 6302 – Wolframshausen – Erfurt

EÜ / Personentunnel Erfurt Nord, km 65,296



30.10.2018 – Blick von Ost nach West



DB Strecke 6302 – Wolframshausen – Erfurt

EÜ / Personentunnel Erfurt Nord, km 65,296

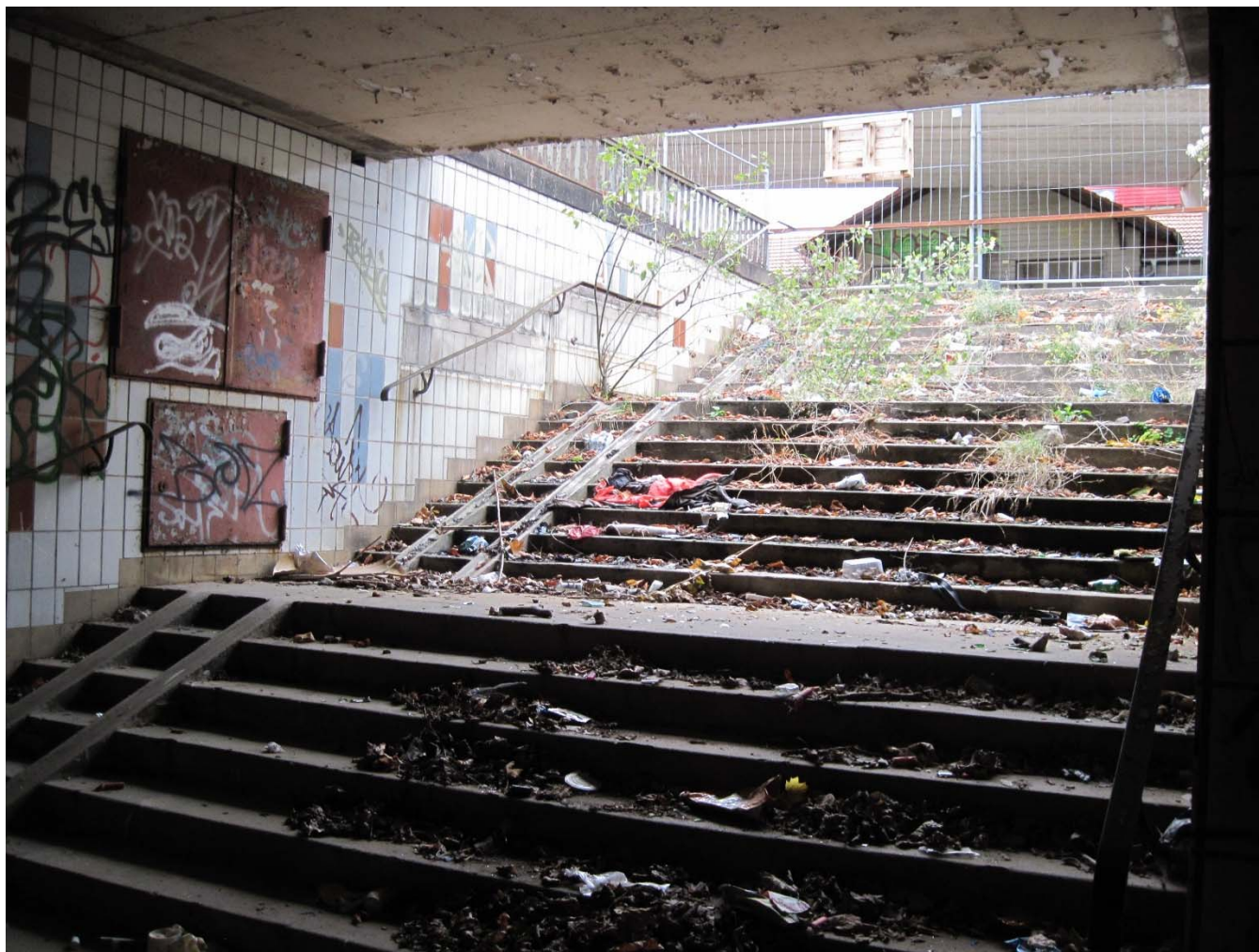


30.10.2018 – Zugang bahnrechts, West



DB Strecke 6302 – Wolframshausen – Erfurt

EÜ / Personentunnel Erfurt Nord, km 65,296



30.10.2018 – Treppe bahnrechts, West

DB Strecke 6302 – Wolframshausen – Erfurt

EÜ / Personentunnel Erfurt Nord, km 65,296



30.10.2018 – Zugang bahnlinks, Ost



DB Strecke 6302 – Wolframshausen – Erfurt

EÜ / Personentunnel Erfurt Nord, km 65,296



30.10.201'8 – Unterführung

DB Strecke 6302 – Wolframshausen – Erfurt

EÜ / Personentunnel Erfurt Nord, km 65,296



30.10.2018 – Zugang Medienleitungen bahnlinks, Ost



DB Strecke 6302 – Wolframshausen – Erfurt

EÜ / Personentunnel Erfurt Nord, km 65,296



17.02.2010 – Leitungsführung bahnlinks, Ost, vor Errichtung der Zwischenwand