

Anlage 3.17



Fotodokumentation

| | |
|----------------------------|--------------------------------|
| Projektbezeichnung: | 26_Weil (Rhein)-Lörrach |
| Teilprojekt: | SE2 LÖRRACH GL. 7 |
| Projektnummer | G.016268299 |
| Strecke: | 4400 |
| Datum: | 06.05.2025 |

Inhaltsverzeichnis:

| | | |
|---------|--|---|
| Bild 1: | [km 6,985 (Gleis 7, Aufnahmedatum 2024).jpg] | 3 |
| Bild 2: | [km 6,985 (Gleis 7, Blickrichtung gegen km, Aufnahmedatum 2024).jpg] | 4 |
| Bild 3: | [km 7,210 (Gleis 7, Aufnahmedatum 2024).jpg] | 5 |
| Bild 4: | [km 7,300 (Gleis 7, Aufnahmedatum 2024).jpg] | 6 |
| Bild 5: | [km 7,430 (Gleis 7, Aufnahmedatum 2024).jpg] | 7 |
| Bild 6: | [km 7,550 (Gleis 7, Aufnahmedatum 2024).jpg] | 8 |
| Bild 7: | [km 7,615 (Gleis 7, Aufnahmedatum 2024).jpg] | 9 |

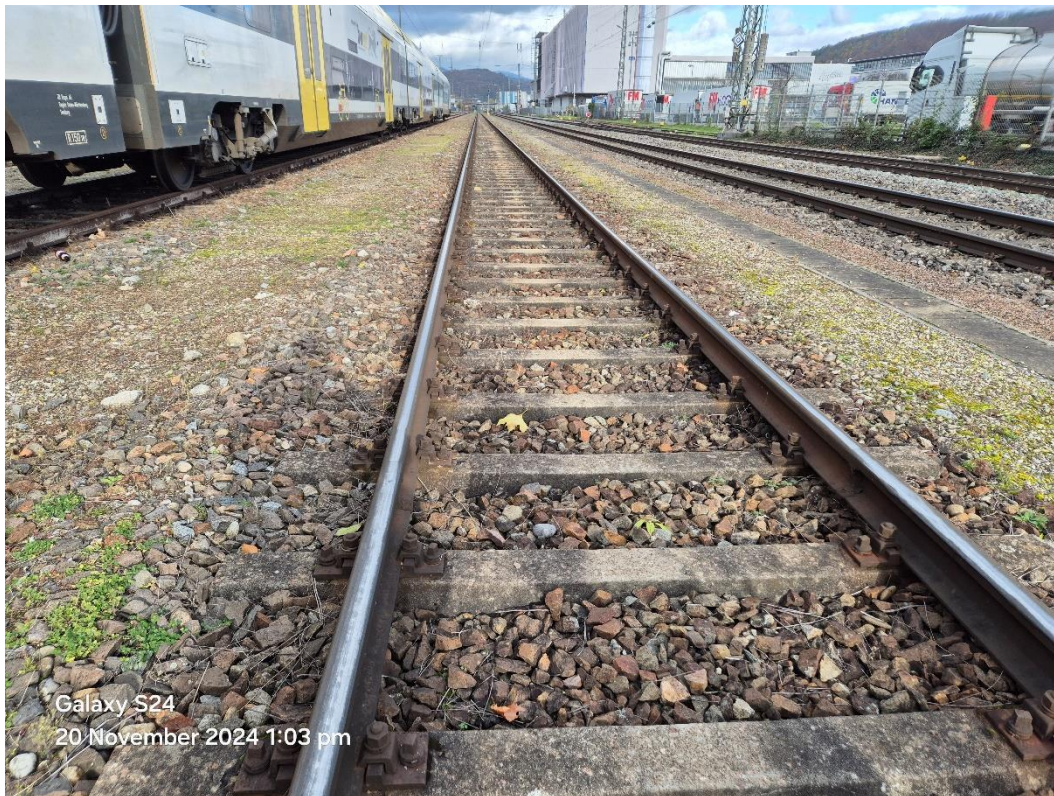


Bild 1: [km 6,985 (Gleis 7, Aufnahmedatum 2024).jpg]

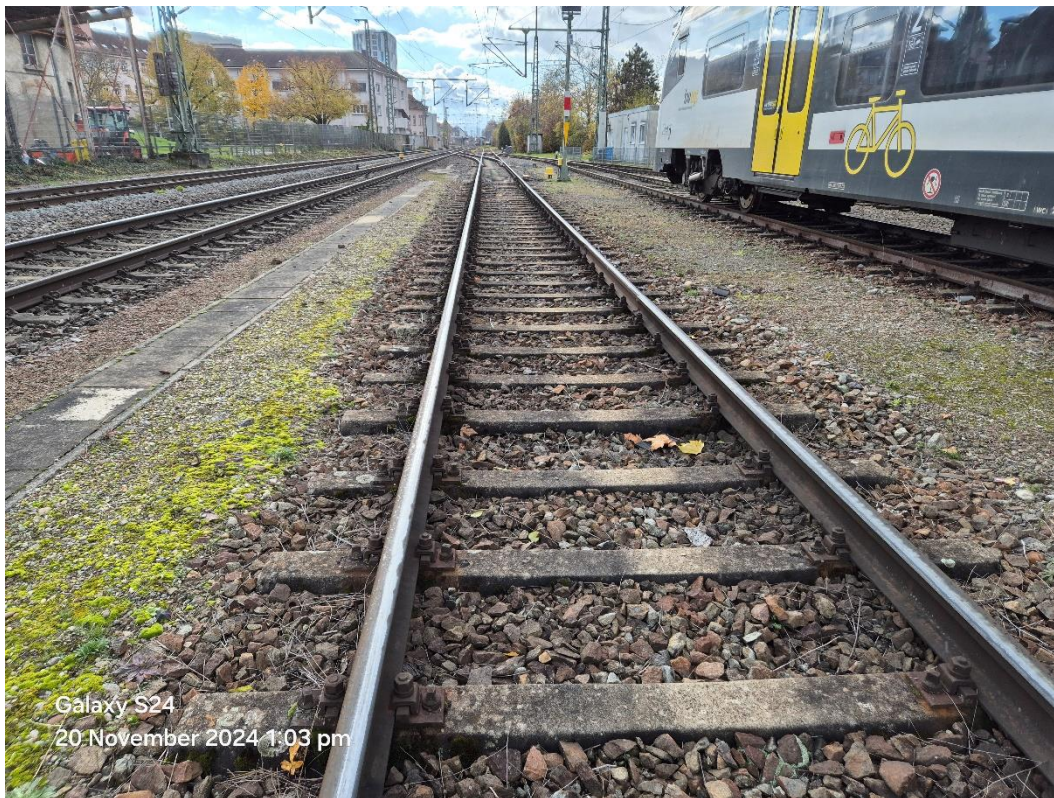


Bild 2: [km 6,985 (Gleis 7, Blickrichtung gegen km, Aufnahmedatum 2024).jpg]

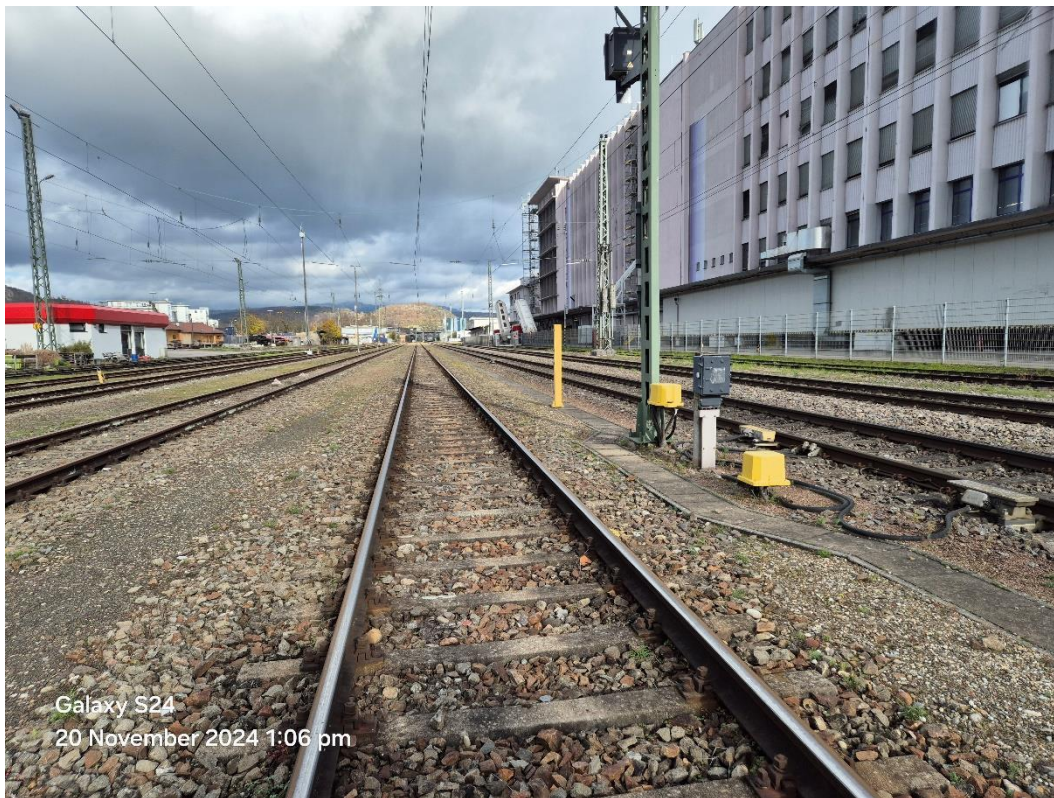


Bild 3: [km 7,210 (Gleis 7, Aufnahmedatum 2024).jpg]

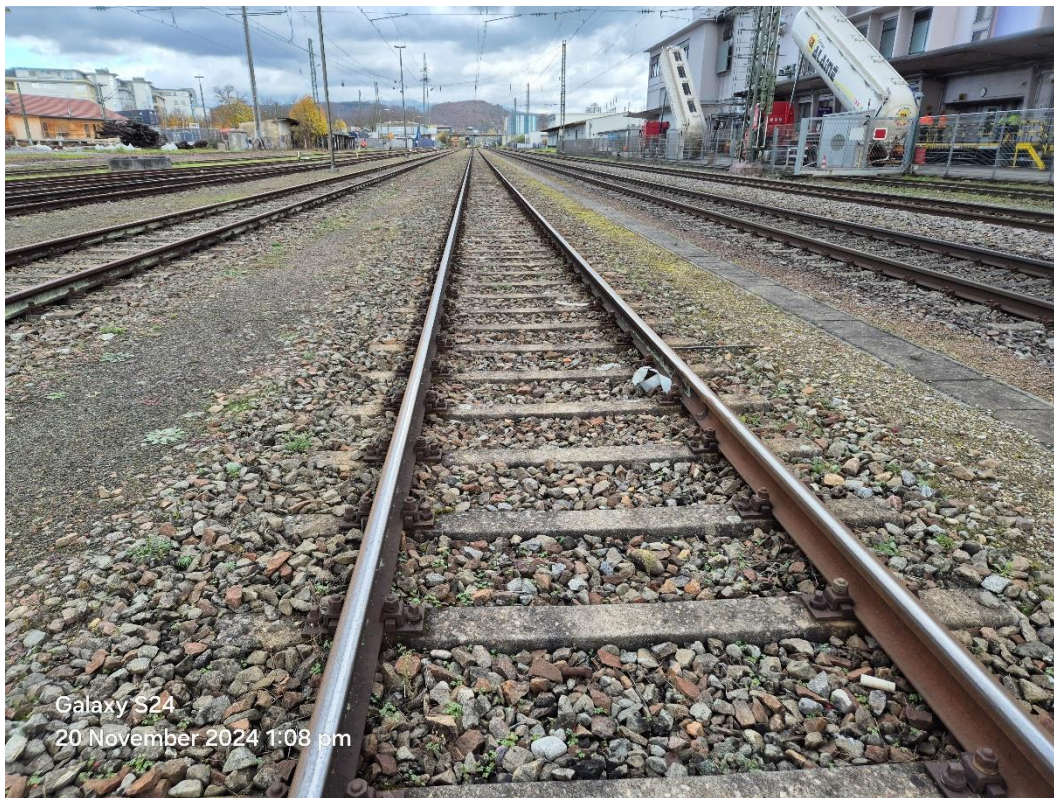


Bild 4: [km 7,300 (Gleis 7, Aufnahmedatum 2024).jpg]

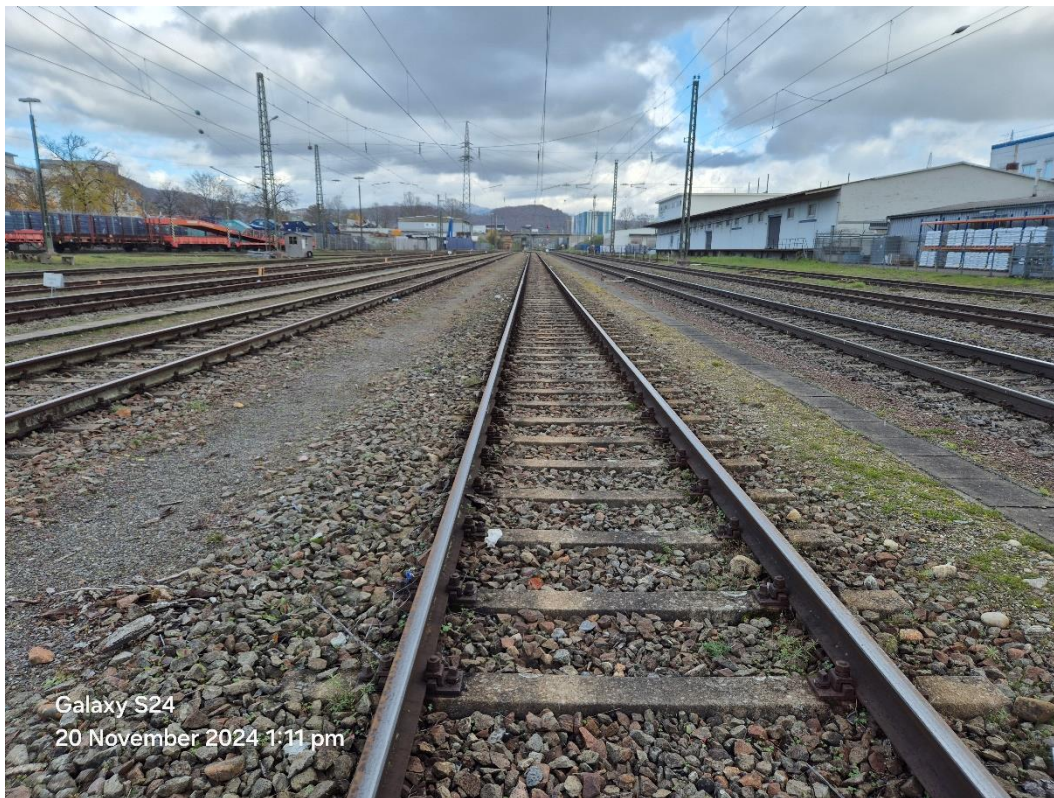


Bild 5: [km 7,430 (Gleis 7, Aufnahmedatum 2024).jpg]



Bild 6: [km 7,550 (Gleis 7, Aufnahmedatum 2024).jpg]

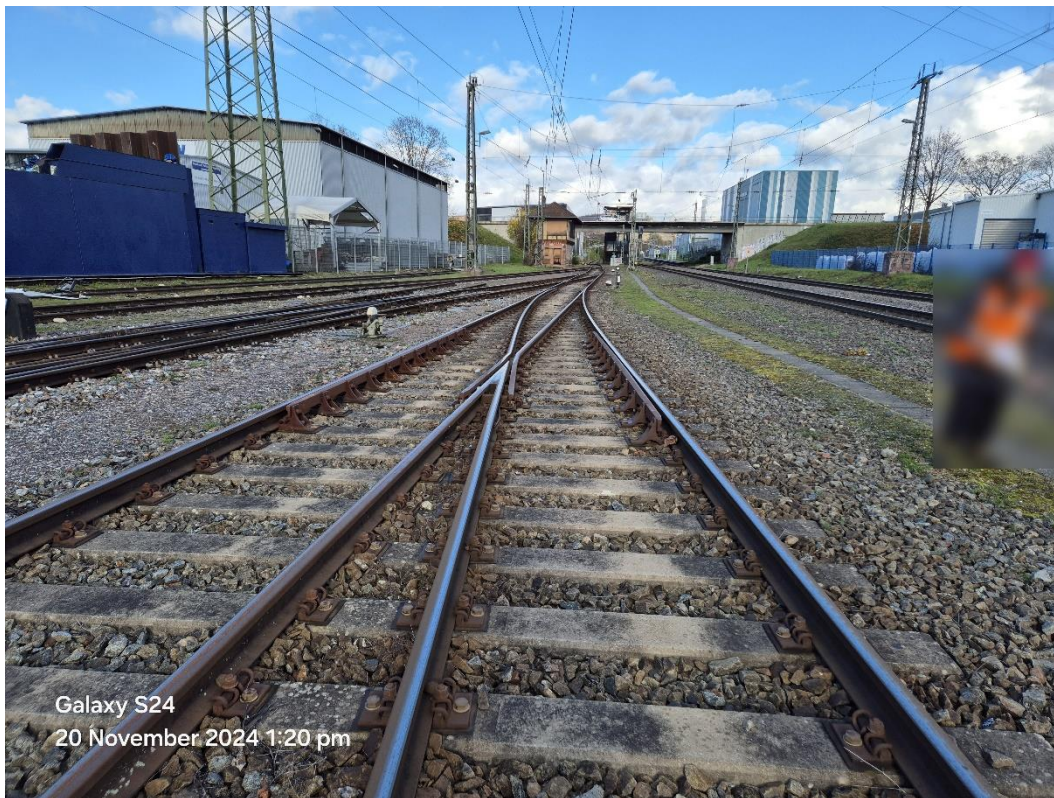


Bild 7: [km 7,615 (Gleis 7, Aufnahmedatum 2024).jpg]