

Leitungsarten	
	Druckluftleitung
	Kondensatleitung
	Abwasserleitung
	Abwasseranschlag

Einbauten	
	Kugelhahn (KH)
	Magnetventil NC-stromlos geschaltet
	Kondensatableiter
	Bodenablauf
	Brandschottdurchführung

TS 00 Teilstreckenbeschriftung	
	Druckluftleitung
	Kondensatleitung
	Abwasserleitung
	Abwasseranschlag

Kondensatleitung:
 - Keine Absperrungen
 - Kupfer-Rohr DN 20

Gleichzeitigkeiten:
 In der Berechnung der Druckluft, wurde zur Dimensionierung der Leitungswege mit einer Gleichzeitigkeit für:
 - Einzelanschlüsseleitungen von 1,0
 - Etagenverteilungen von 0,7
 - Steigleitungen im Schacht 0,5
 - Erzeugungsleitung 0,3

Die Ventile sind in den Größen der tangierenden Rohrleitungen auszuführen.
 Rohr-, Dämm-, Brandschutzmaterialien sind der Dämm- und Rohrnetzmatrix zu entnehmen.

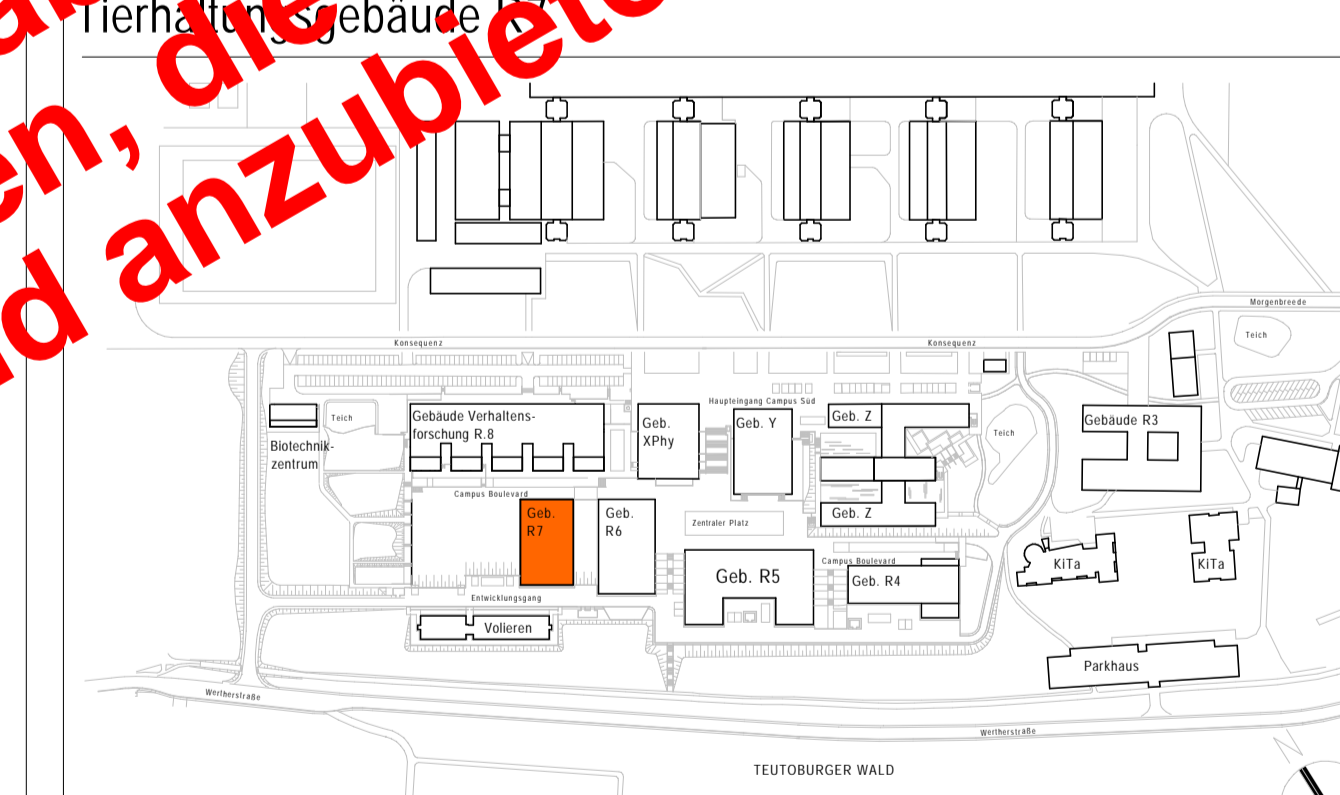
Hinweis:
 Diese Planung ist nur mit den aktuellen Ausführungsplänen der Architekten und für die durch den Fachplaner vertiefte Planung mit den Unterlagen dieser Fachplanung gültig.
 Alle Maße sind vor Baubeginn örtlich und rechnerisch zu prüfen.
 Für die Richtigkeit haftet der Unternehmer.
 Abweichungen Naturmaße/Planimäße sind der Bauleitung schriftlich zu melden.

Die genaue Lage der Übergabepunkte sind in den Laborgrundriss- / und Ansichtsplänen zu entnehmen.

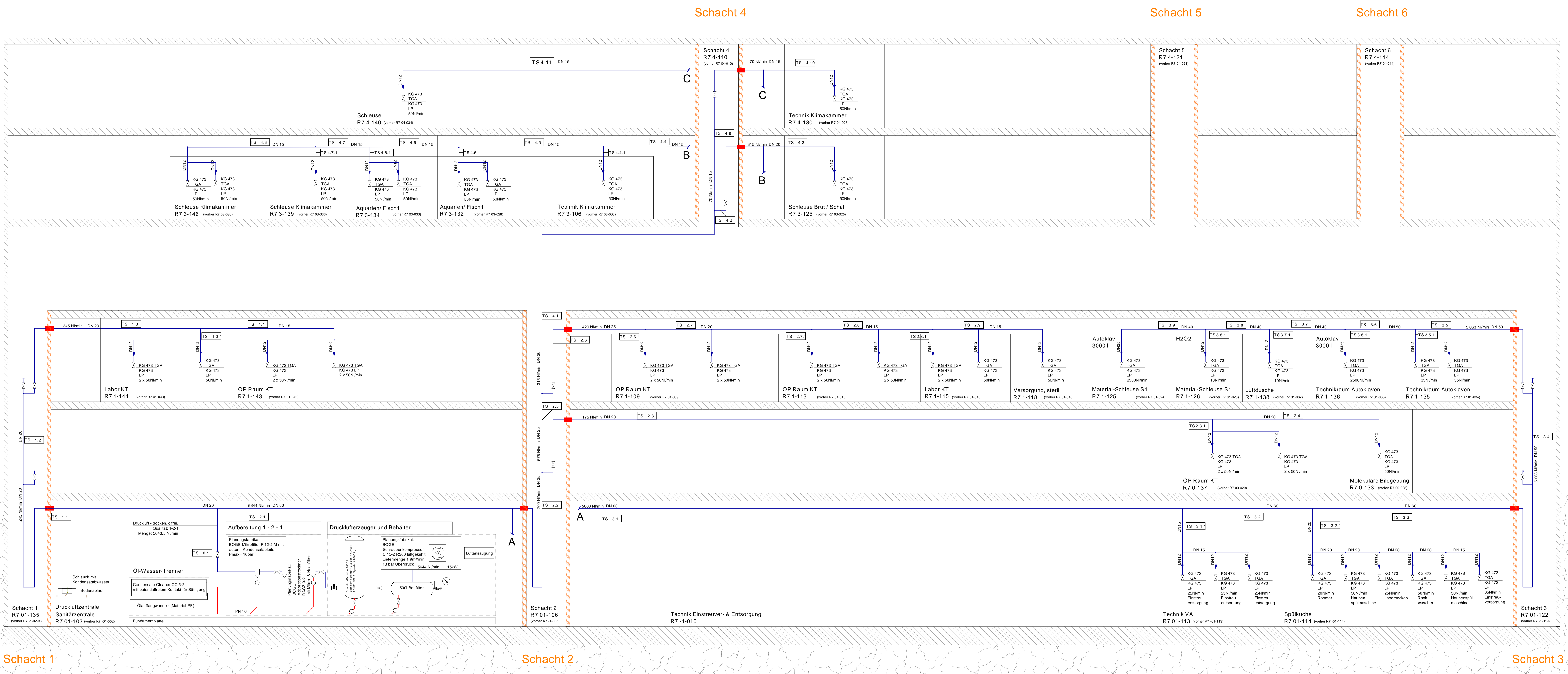
Planer	Plan Modell	Index	Datum
Architekt	-	-	22.03.2024

ALLE MAßSTÄBE SIND VON DER AUSFÜHRENDE FIRMA EIGENVERANTWORTLICH ZU PRÜFEN. ABWEICHUNGEN SIND DER BAULEITUNG ANZUZEIGEN.
 DIE MASSEN BEZIEHEN SICH GRUNDSÄTZLICH AUF OKFFB!

Änderung	Gez.	Datum	Ursache



Schema Druckluft	
Projekt	Leitungsplan
Planung	o.M.
Gezeichnet	o.M.
Geprüft	o.M.
Freigegeben	o.M.



Kalkulationsgrundlage, keine abgeschlossen LP5. In diesem Plan sind Planungsfabrikate angegeben, die nicht zwingend anzubieten sind.