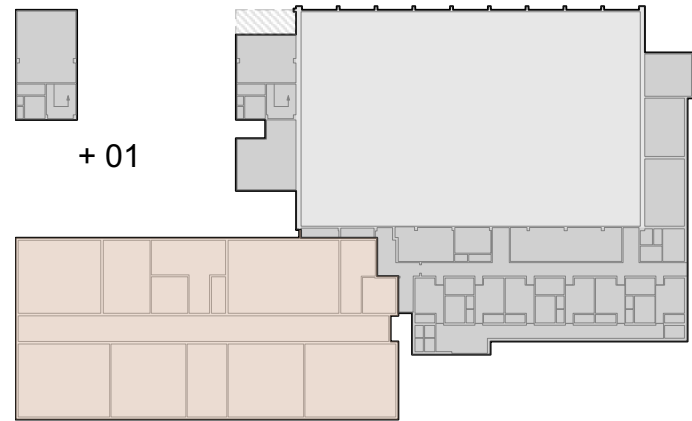
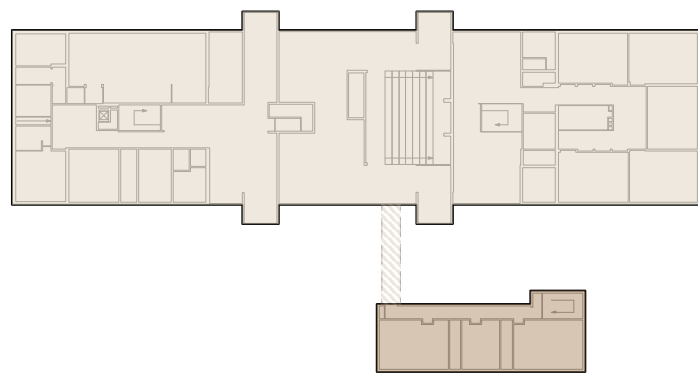


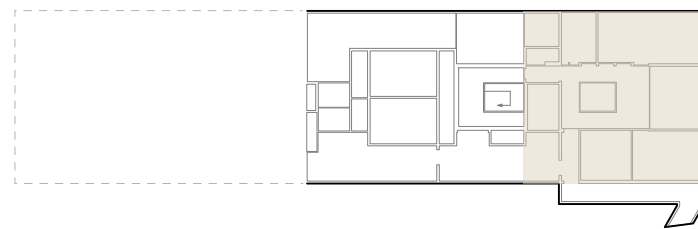
BERUFSSKOLLEG JÜLICH  
- BERECHNUNGEN -



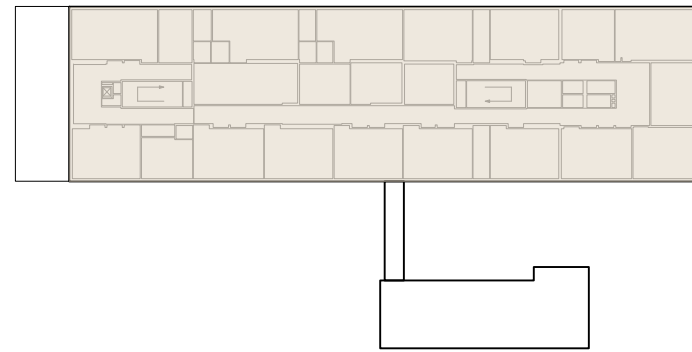
+ 01



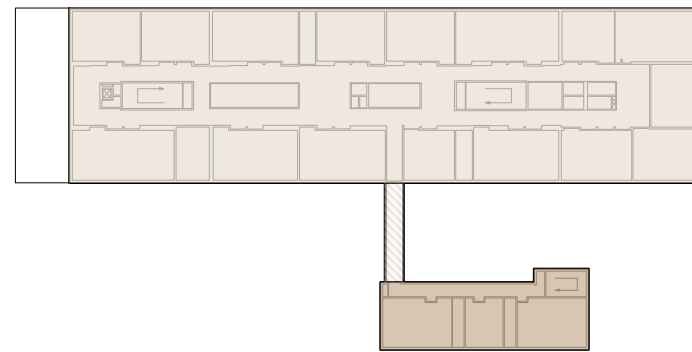
+ 00



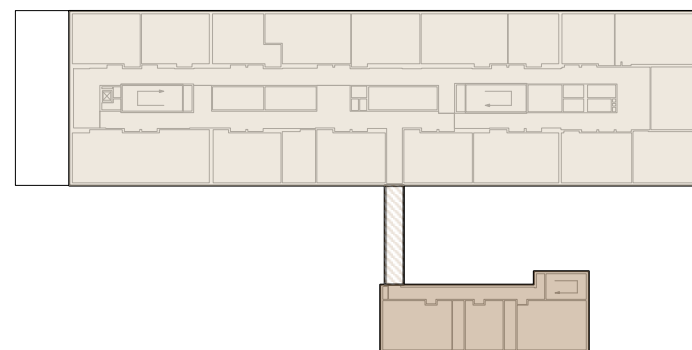
- 01







+ 03

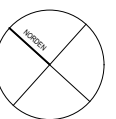


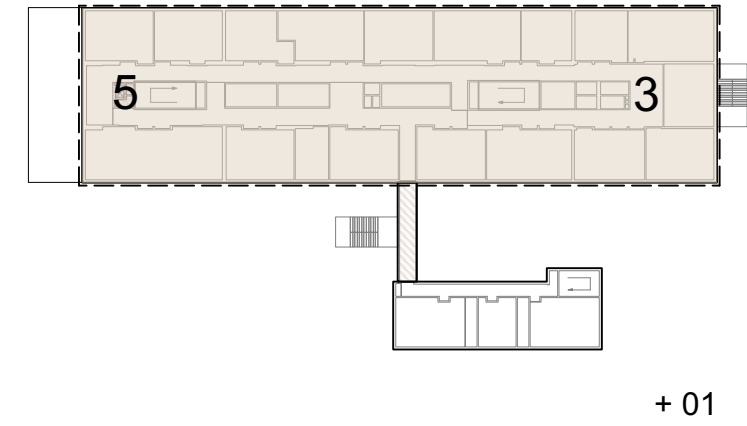
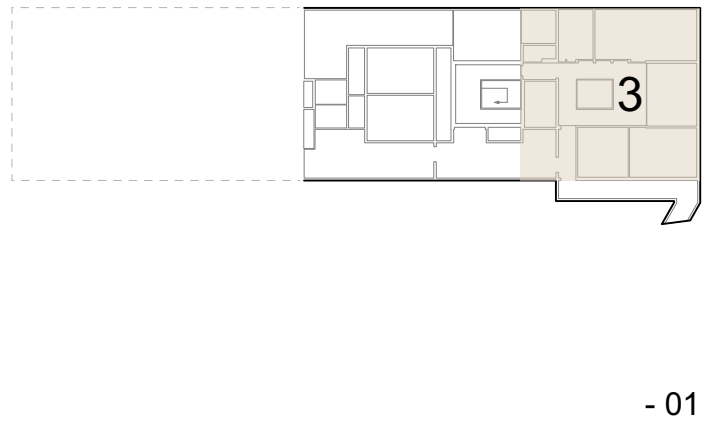
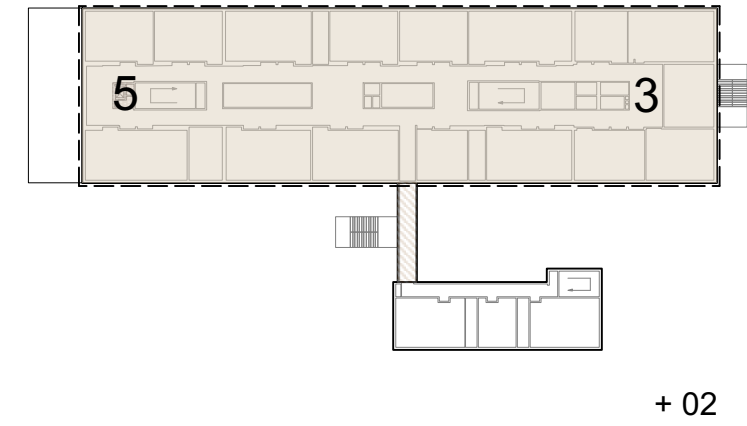
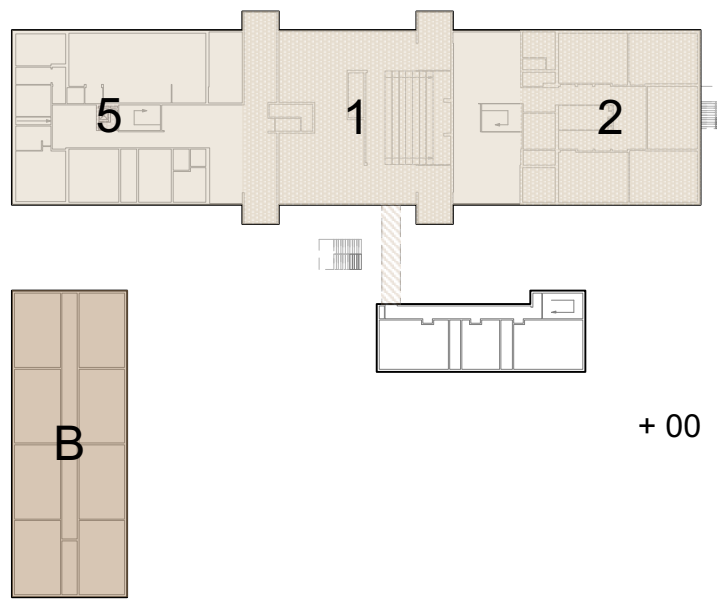
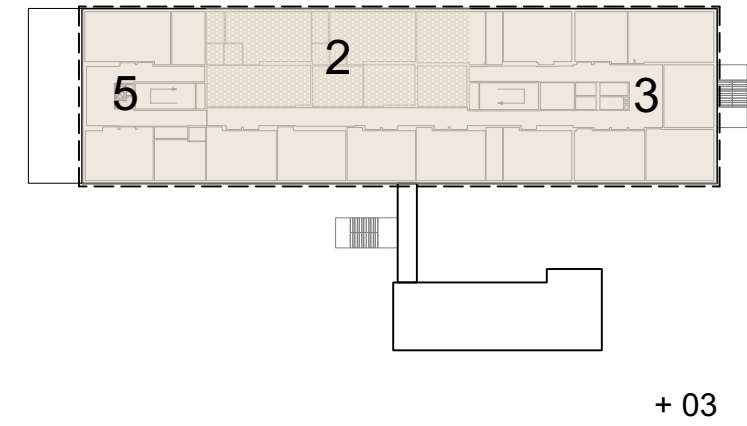
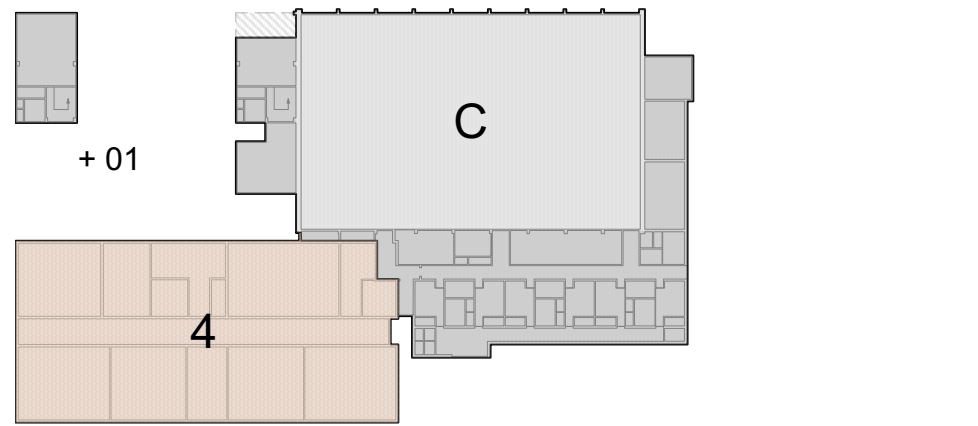
+ 02



+ 01

<b>HAUPTGEBÄUDE</b>	1960	
BGF (a)		BGF (b)
UG	542 m <sup>2</sup>	
EG	2.154 m <sup>2</sup>	
1.OG	1.940 m <sup>2</sup>	
2.OG	1.940 m <sup>2</sup>	
3.OG	1.940 m <sup>2</sup>	
<b>WERKHALLE</b>	1960	
BGF (a)		BGF (b)
EG	1.197 m <sup>2</sup>	
<b>NEBENGEBÄUDE</b>		
BGF (a)	2008	BGF (b)
EG	261 m <sup>2</sup>	33 m <sup>2</sup>
1.OG	261 m <sup>2</sup>	33 m <sup>2</sup>
2.OG	261 m <sup>2</sup>	33 m <sup>2</sup>
<b>SPORTHALLE</b>	1960	
BGF (a)		BGF (b)
EG	1.331 m <sup>2</sup>	
<b>UMKLEIDEN</b>	1960	
BGF (a)		BGF (b)
EG	756 m <sup>2</sup>	26 m <sup>2</sup>
1.OG	155 m <sup>2</sup>	
	118 m <sup>2</sup>	



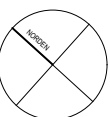


Alle Währungsangaben brutto (inkl. 19% MwSt.)  
Die aufgeführten Kosten entsprechen dem  
Kostenindex BKI Gebäude Altbau

- 2. Quartal 2018 - Umbau Schulen  
Mittelwert - 1.090 €/m<sup>2</sup>
- 2. Quartal 2018 - Modernisierungen Schulen  
Mittelwert - 1.060 €/m<sup>2</sup>
- 2. Quartal 2018 - Modernisierungen Sporthallen  
Mittelwert - 820 €/m<sup>2</sup>

zuzüglich 5% Preissteigerung 2019.

- 1** Gemeinsame Mitte  
Kostenindex Umbau Schule - 1.090 €/m<sup>2</sup>  
+ 10% Erschwerniszuschlag (VStätt.)
- 2** Besondere Fachräume  
Kostenindex Umbau Schule - 1.090 €/m<sup>2</sup>  
+ 10% Erschwerniszuschlag (Küchen)
- 3** Lernflächen und Verwaltung  
Kostenindex Modernisierung Schule - 1.060 €/m<sup>2</sup>
- 4** Werkhalle  
Kostenindex Umbau Schule - 1.090 €/m<sup>2</sup>  
ggfs. Abbruch
- 5** Aufzug  
Soll vorab saniert werden und ist in der  
Kostenübersicht pauschal mit 200.000 €  
berücksichtigt
- B** Interim Container - 8 Klassen  
Ist in der Kostenübersicht pauschal  
berücksichtigt
- C** Sporthalle inkl. Nebenräume  
Kostenindex Modernisierung Sport - 820 €/m<sup>2</sup>



BERUFSSKOLLEG JÜLICH

Baumassen BGF / BRI

Planunterlagen Stand: 30.07.2019

	1		2		3		4		B		C		Anmerkungen
	Gemeinsame Mitte		Besondere Fachräume (Küchen)		Lernflächen und Verwaltung		Werkhalle		Interim		Sporthalle		
	BGF	BRI	BGF	BRI	BGF	BRI	BGF	BRI	BGF	BRI	BGF	BRI	
		Höhe		Höhe		Höhe		Höhe		Höhe		Höhe	
<b>Untergeschoss</b>													
BGF a					542,00	3,55							
BGF b													
BGF c													
<b>BGF (a)</b>					542,00	1.924,10							Annahme
<b>Erdgeschoss</b>													
BGF a	144,00	4,10	552,00	4,20	909,00	4,20	1.197,00	5,55	619,00	4,20	1.331,00	9,30	
	549,00	4,20									621,00	3,20	Umkleiden Sporthalle
											135,00	3,70	Umkleiden Sporthalle
BGF b											155,00	2,90	Anbau Sporthalle
BGF c											26,00		
<b>BGF (a)</b>	693,00	2.896,20	552,00	2.318,40	909,00	3.817,80	1.197,00	6.643,35	619,00	2.599,80	2.242,00	15.314,50	
<b>1.Obergeschoss</b>													
BGF a					1.940,00	3,90					118,00	3,90	Anbau Sporthalle
BGF b													
BGF c													
<b>BGF (a)</b>					1.940,00	7.566,00					118,00	460,20	
<b>2.Obergeschoss</b>													
BGF a					1.940,00	3,90							
BGF b													
BGF c													
<b>BGF (a)</b>					1.940,00	7.566,00							
<b>3.Obergeschoss</b>													
BGF a			451,00	3,85	1.489,00	3,85							
BGF b													
BGF c													
<b>BGF (a)</b>			451,00	1.736,35	1.489,00	5.732,65							
<b>Gesamt</b>													
BGF a													
BGF b													
BGF c													
<b>BGF (a)</b>	693,00	2.896,20	1.003,00	4.054,75	6.820,00	26.606,55	1.197,00	6.643,35	619,00	2.599,80	2.360,00	15.774,70	
<b>GESAMT BGF</b>	10.332,00				<b>GESAMT BRI</b>		42.800,65						ohne Sport
<b>GESAMT BGF</b>	12.692,00				<b>GESAMT BRI</b>		58.575,35						mit Sport

**BERUFSSKOLLEG JÜLICH**

Flächenübersicht

<b>A BESTANDSGEBÄUDE Berufskolleg Jülich</b>			
1	Gemeinsame Mitte	693,00	m <sup>2</sup> BGF
		2.896,20	m <sup>3</sup> BRI
2	Besondere Fachräume	1.003,00	m <sup>2</sup> BGF
		4.054,75	m <sup>3</sup> BRI
3	Lernflächen und Verwaltung	6.820,00	m <sup>2</sup> BGF
		26.606,55	m <sup>3</sup> BRI
4	Werkhalle	1.197,00	m <sup>2</sup> BGF
		6.643,35	m <sup>3</sup> BRI
<b>Modernisierung / Umbau</b>		<b>9.713,00</b>	<b>m<sup>2</sup> BGF</b>
		40.200,85	m <sup>3</sup> BRI
<b>Außenanlagen</b>		<b>3.909,00</b>	<b>m<sup>2</sup> AUF</b>
<b>Ausstattung Bestandsgebäude</b>		<b>9.713,00</b>	<b>m<sup>2</sup> BGF</b>

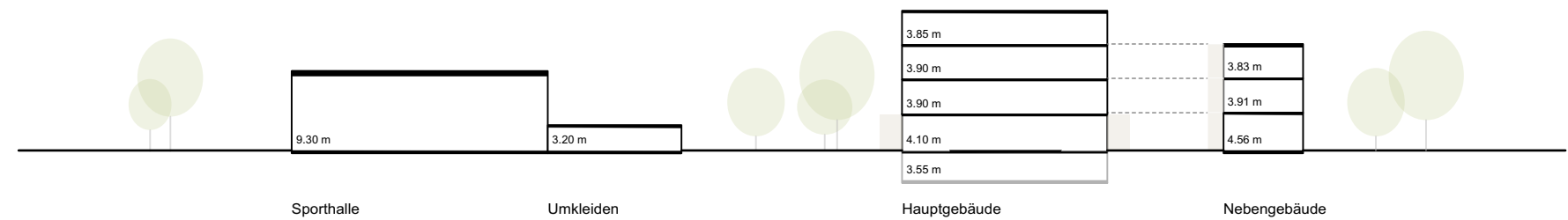
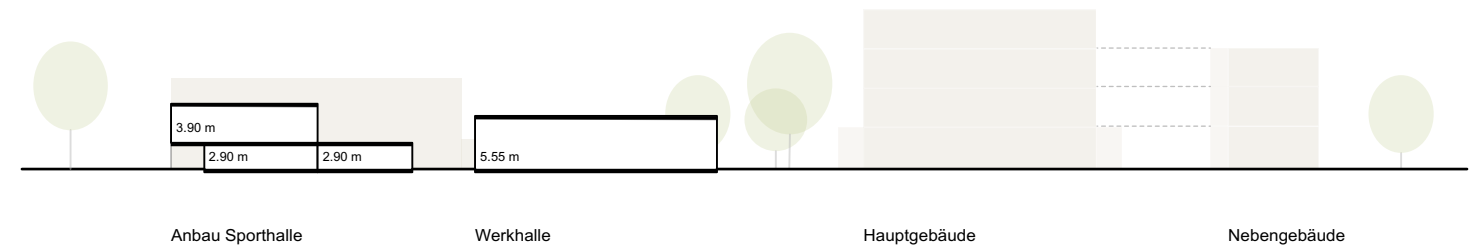
<b>B INTERIM Berufskolleg Jülich</b>			
Container 8-Klassen		<b>619,00</b>	<b>m<sup>2</sup> BGF</b>
		2.599,80	m <sup>3</sup> BRI

<b>C SPORTHALLE Berufskolleg Jülich</b>			
Dreifeldhalle + Umkleiden		<b>2.360,00</b>	<b>m<sup>2</sup> BGF</b>
		15.774,70	m <sup>3</sup> BRI

**Anmerkungen:**

- Aufgeführte Flächen und Rauminhalte basieren auf den zur Verfügung gestellten Planunterlagen durch das Gebäudemanagement des Kreises Düren (teilweise handelt es sich um geschätzte Angaben)



**BERUFSKOLLEG JÜLICH**

**GROBKOSTENRAHMEN BESTANDSGEBÄUDE**

Alle Währungsangaben brutto (inkl. 19% MwSt.)

Die aufgeführten Kosten entsprechen dem Kostenindex BKI Altbau 2 Quartal 2018:

- Schulen Umbau, Modernisierung (Mittelwert)

Kostengruppe	A BESTANDSGEBÄUDE Berufskolleg Jülich	
200	Vorbereitende Maßnahmen	238.398,61 €
<b>300- 400</b>	<b>Bauwerk – Baukonstruktion / Technische Anlagen</b> (abzgl. Sanierung des Aufzugs)	<b>11.509.645,41 €</b>
	1 Gemeinsame Mitte	937.992,83 €
	2 Besondere Fachräume	1.333.848,86 €
	3 Lernflächen und Verwaltung	7.706.492,85 €
	4 Werkhalle	1.731.310,88 €
	5 Sanierung der Aufzugsanlage	-200.000,00 €
500	Außenanlagen	435.071,70 €
600	Ausstattung	275.363,55 €
700	Baunebenkosten 28 %	3.488.374,20 €
800	Finanzierung	0,00 €
<b>200-800</b>	<b>Gesamtkosten KG 200-800</b>	<b>15.946.853,47 €</b>
	<i>Gesamtkosten KG 200-800 inkl. Regionalfaktor (LK Düren) 0,965 auf KG 200-700</i>	<i>15.388.713,60 €</i>

**Anmerkungen:**

- Aufgeführte Flächen und Rauminhalte basieren auf den zur Verfügung gestellten Planunterlagen durch das Gebäudemanagement des Kreises Düren (teilweise handelt es sich um geschätzte Angaben)
- Keine Betrachtung der Gebäudeautomation
- Kosten für Unvorhergesehenes (z.B. Kampfmittelbeseitigung, Schadstoffe) sind ohne Ansatz
- Mögliche Bodenkontamination bleibt im vorliegenden Grobkostenansatz unberücksichtigt
- Umzugskosten bleiben im vorliegenden Grobkostenansatz unberücksichtigt
- Keine Kosten für den Interim für Sport vorgesehen

**GROBKOSTENRAHMEN INTERIM**

Alle Währungsangaben brutto (inkl. 19% MwSt.)

Kostengruppe	B INTERIM Berufskolleg Jülich	
200	Vorbereitende Maßnahmen	0,00 €
<b>300-400</b>	<b>Bauwerk – Baukonstruktion / Technische Anlagen</b>	<b>1.433.136,00 €</b>
	Baustelleneinrichtung	200.000,00 €
	Container während der Bauzeit errichten und vorhalten	1.233.136,00 €
700	Baunebenkosten 28 %	401.278,08 €
<b>200-400 / 700</b>	<b>Gesamtkosten KG 200-700</b>	<b>1.834.414,08 €</b>

**GROBKOSTENRAHMEN SPORTHALLE**

Alle Währungsangaben brutto (inkl. 19% MwSt.)

Die aufgeführten Kosten entsprechen dem Kostenindex BKI Altbau 2 Quartal 2018:

- Sporthallen Modernisierung (Mittelwert)

Kostengruppe	C SPORTHALLE Berufskolleg Jülich	
200	Vorbereitende Maßnahmen	28.280,47 €
<b>300-400</b>	<b>Bauwerk – Baukonstruktion / Technische Anlagen</b>	<b>2.175.420,45 €</b>
500	Außenanlagen	0,00 €
600	Ausstattung	24.780,00 €
700	Baunebenkosten 28 %	623.974,66 €
800	Finanzierung	0,00 €
<b>200-800</b>	<b>Gesamtkosten KG 200-800</b>	<b>2.852.455,57 €</b>
	<i>Gesamtkosten KG 200-800 inkl. Regionalfaktor (LK Düren) 0,965 auf KG 200-700</i>	<i>2.752.619,63 €</i>

## BERUFSSKOLLEG JÜLICH

## SUMMENBLATT

200-800	A	Modernisierung / Umbau Bestandsgebäude	15.946.853,47 €
200-800	B	Interim	1.834.414,08 €
200-800	C	Modernisierung Sporthalle	2.852.455,57 €
200-800		Berufskolleg Jülich (ohne Interim) Gesamtkosten KG 200-800	18.799.309,04 €
200-800		Berufskolleg Jülich (mit Interim) Gesamtkosten KG 200-800	20.633.723,12 €

**Anmerkungen:**

- Aufgeführte Flächen und Rauminhalte basieren auf den zur Verfügung gestellten Planunterlagen durch das Gebäudemanagement des Kreises Düren (teilweise handelt es sich um geschätzte Angaben)
- Keine Betrachtung der Gebäudeautomation
- Kosten für Unvorhergesehenes (z.B. Kampfmittelbeseitigung, Schadstoffe) sind ohne Ansatz
- Mögliche Bodenkontamination bleibt im vorliegenden Grobkostenansatz unberücksichtigt
- Umzugskosten bleiben im vorliegenden Grobkostenansatz unberücksichtigt
- Keine Kosten für den Interim für Sport vorgesehen