

TH Köln Campus Deutz - Infrastruktur

1. BA Freianlagen - Entréeplatz

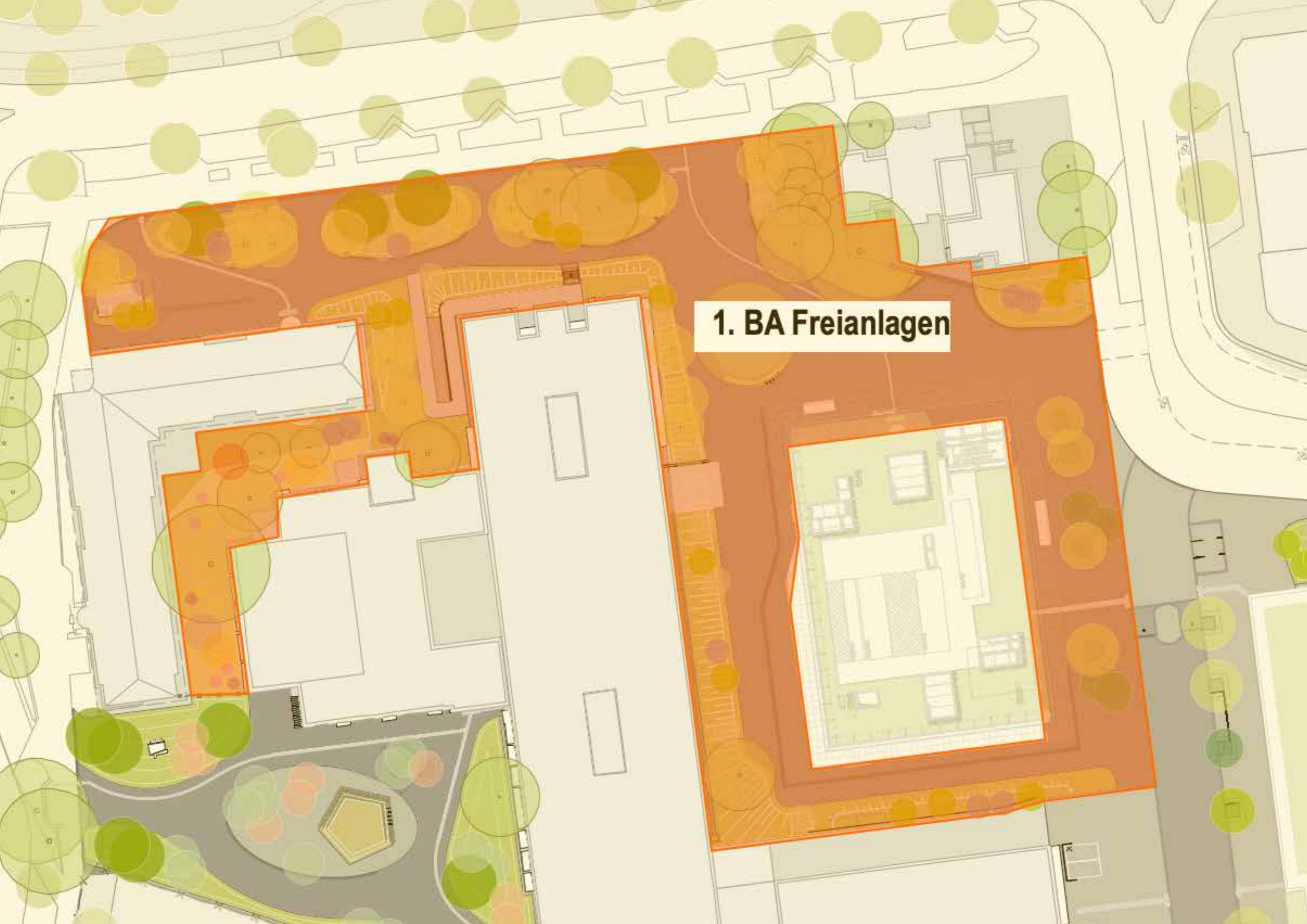
Bemusterungsmappe — 11. Dezember 2023

Abstimmungen vom 11.12.2023

Ergänzung vom 20.12.2023

Fortschreibung vom 06.08.2024

1. BA Freianlagen



TH Köln Entréeplatz - Bemusterung Freianlagen

1. Beläge

- B-01 Kleinsteinpflaster Varianten hell und dunkel
- B-02 Betonplatten (Altbau)
- B-03 Gehwegplatten Campuswege Varianten hell und dunkel
- B-04 Gitterroste
- B-05 Scharrroste Rundbank
- B-06 Ortbeton Besenstrich
- B-07 Wassergebundene Decke Varianten hell und dunkel
- B-08 Taktile Leitstreifen

2. Einbauten

- E-01 Farbe für Stahleinbauten 3 Varianten
- E-02 Fahrradbügel
- E-03 Abfallbehälter / Abfallbehälter mit Ascher
- E-04 Mastleuchten
- E-05 Poller
- E-06 Stahltreppe
- E-07 Handlauf
- E-08 Geländer
- E-09 Müllboxen
- E-10 Einhausung Müllplatz 2 Varianten
- E-11 Rundbank, Aufstehhilfen

3. Pflanzen

- P-01 Quercus frainetto, Ungarische Eiche
- P-02 Robinia pseudoacacia ‚Monophylla‘, Robinie
- P-03 Acer platanoides `Norway Sunset`, Ahorn
- P-04 Zelkova serrata `Green Vase`, Zelkovie
- P-05 Amelanchier lamarckii, Felsenbirne
- P-06 Cornus mas, Hartriegel
- P-07 Buddleja davidii, Sommerflieder
- P-08 Staudenmischung „Schattenzauber“
- P-09 Ranker Müllplatz Varianten 1 und 2

Alle zeichnerischen Darstellungen (Aufsicht, Schnitt, etc) im Vorabzug.

1 BELÄGE ENTRÉEPLATZ

B-01 Kleinsteinpflaster

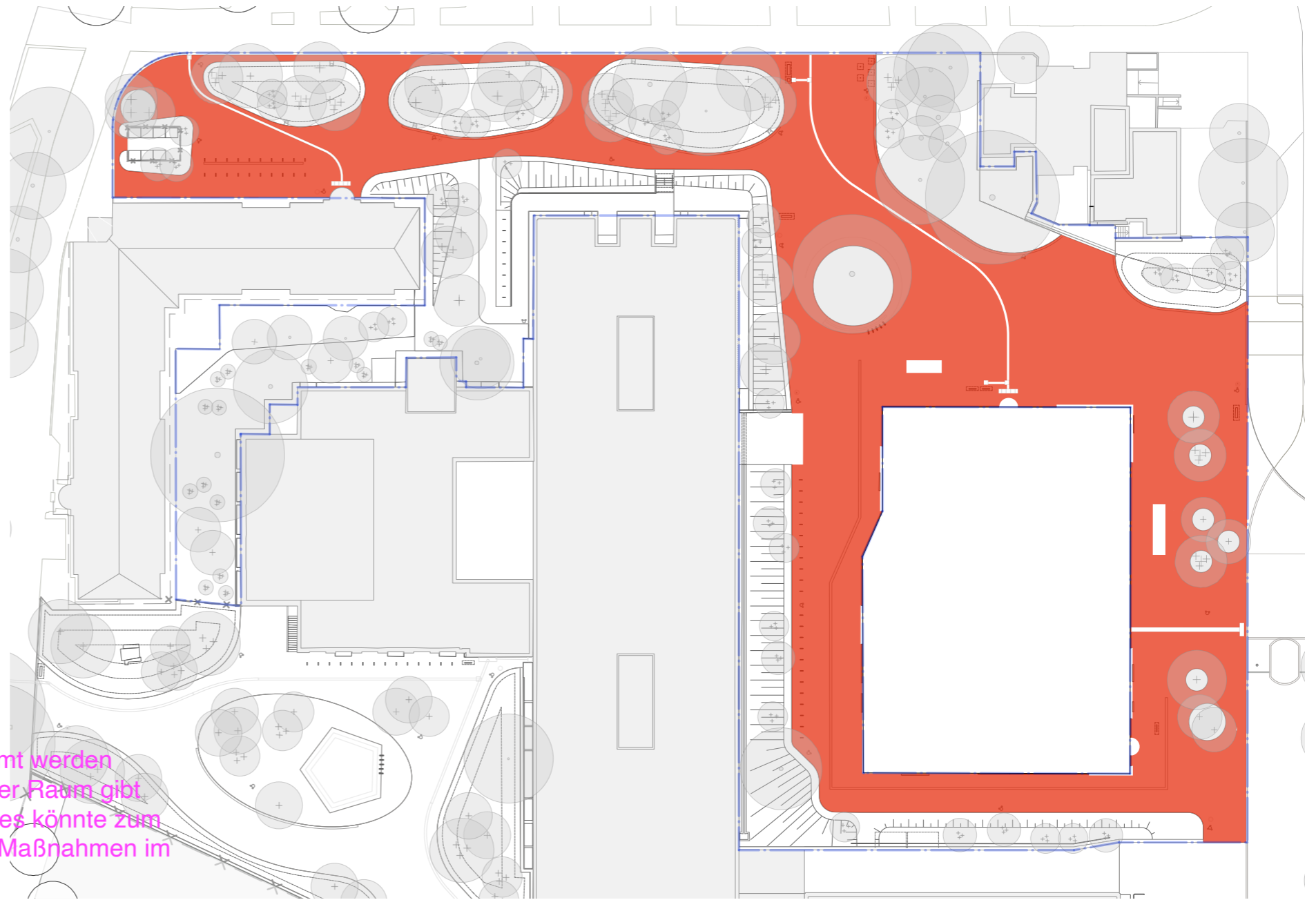
Kleinsteinpflaster Stärke 12 cm Herkunft: EU
Verlegung im Passé-Verband mit den Formaten
15×10 cm, 7,5×10 cm, 5×10 cm, 7,5×5 cm, 15×5 cm
Bearbeitung: Oberseite gesägt und geflammt, Seiten
bruchrau, Unterseite gesägt
Belastungsklasse 1,0

Handmuster liegen für die Bemusterung vor

Variante 1: Gabbro (basaltähnlich), dunkelgrau
Oberseite gesägt und geflammt,
Seiten bruchrau, Unterseite gesägt

~~Variante 2: Granit, hellgrau
Oberseite gesägt und gestrahlt,
Seiten bruchrau, Unterseite gesägt~~

Variante E17 und E271 kann im weiteren Verlauf noch abgestimmt werden
1 - LOI wird bei Besco anfragen, ob es gebaute Beispiel im Kölner Raum gibt
2 - es soll möglichst eine Musterfläche vor Ort erstellt werden, dies könnte zum
Zeitpunkt erstellt werden, wenn Team „Infra“ die vorbereitenden Maßnahmen im
Frühjahr 2025 beginnt (Kosten hierzu wären zusätzlich)



Verlegung erfolgt mit offenen Fugen.
Vor Mensa evtl. fest verfugt im Bereich
der Außenbestuhlung

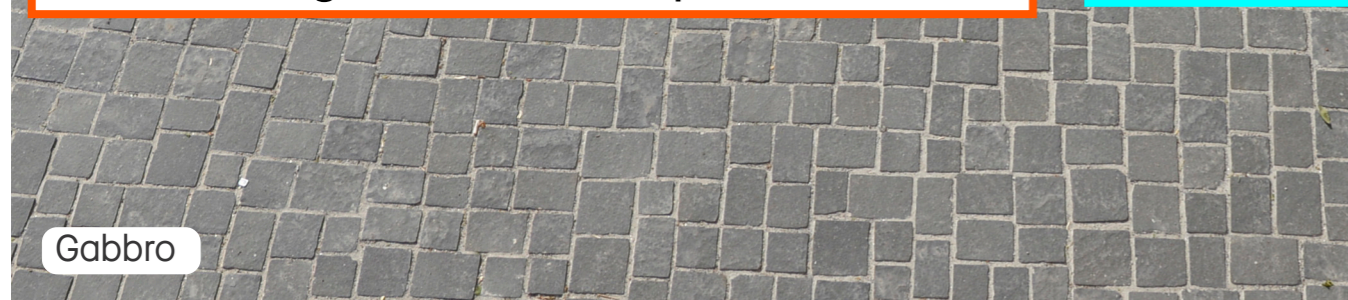
bei Gebäude B wird ein
Sichtbetonmuster angefragt, zur
Abstimmung mit Kleinsteinpflaster

06.08.2024

- kein Sichtbetonmuster von Geb. B erhältlich
- es werden Musterflächen von E17 und E271 mit je ca. 4
m² sowie mit dazugehörigem Bordstein erstellt.
Frau Krause stimmt sich dazu mit Fa. Balter, Herr Frost, ab.
Fa. Balter übernimmt Bestellung und Ausführung gemäß
Skizze von Frau Krause.

Gabbro

Granit



1 BELÄGE ENTRÉEPLATZ

B-02 Betonplatten Nebeneingang Altbau

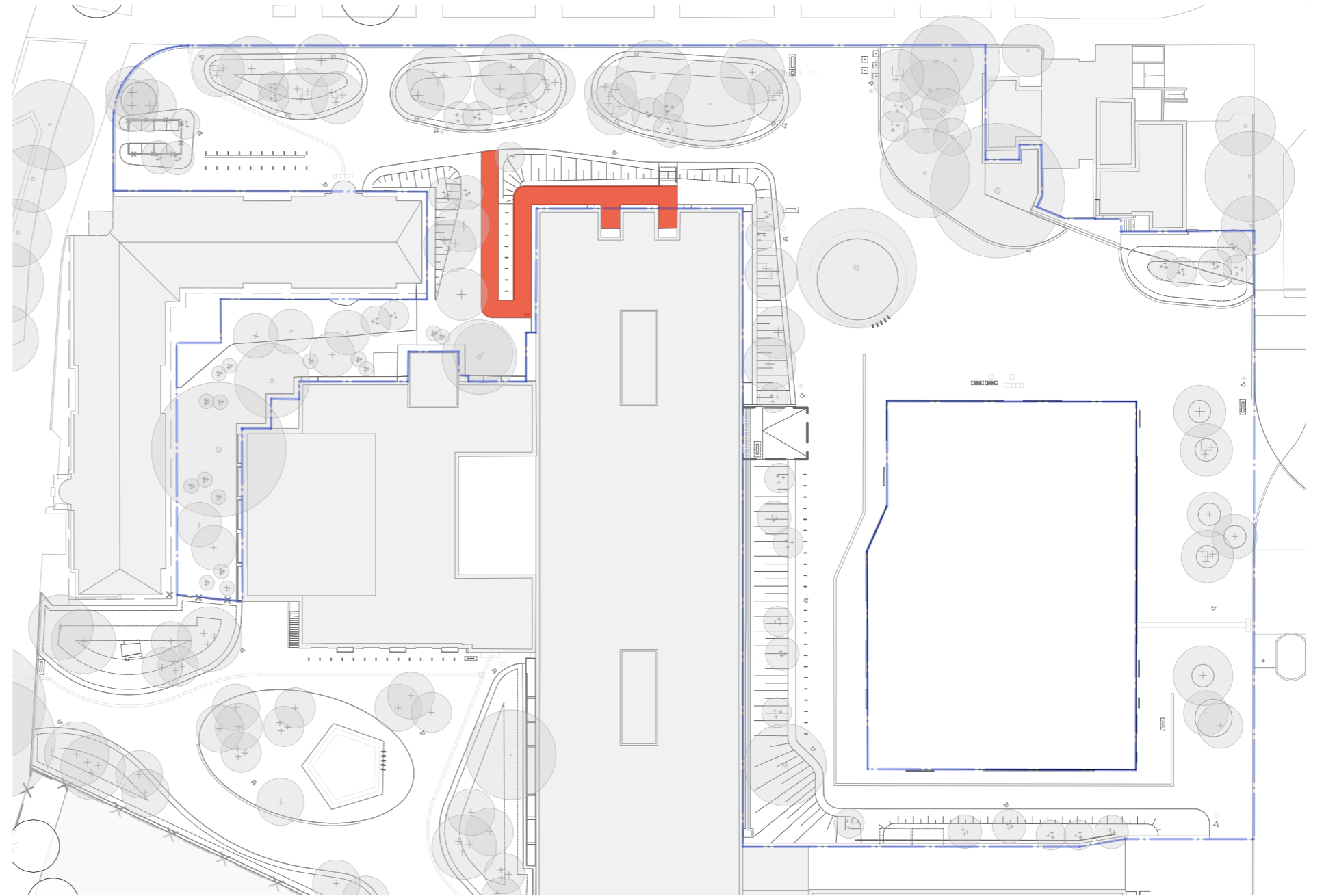
Betonplatten 12 cm stark, 40×40 cm, hellgrau
Oberfläche gemäß Platten der Campuswege

Ist abhängig von der Farbauswahl „Gehwegplatten“, die sind noch in Abstimmung

Für die Platten am Altbau kann bei Bedarf auch ein eigener Farbton gewählt werden, der passend zum Altbau ist. Das wird noch vor Ort am Altbau bemustert.

06.08.2024

Keine Bemusterung erforderlich



1 BELÄGE Campuswege (2.-4. BA)

B-03 Betonplatten

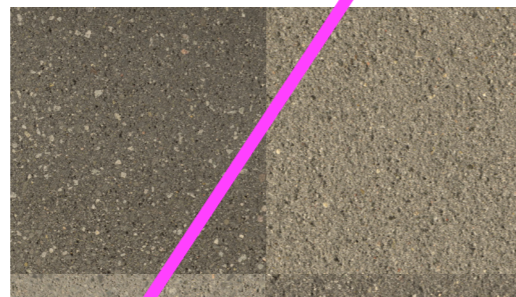
Betonplatten 12 cm stark, dunkelgrau, alternativ hellgrau
Standard - Reihenverband 40 × 80cm (60% der Fläche) und
30 × 60cm (40% der Fläche), unregelmäßig abwechselnd

Handmuster liegen für die Bemusterung vor

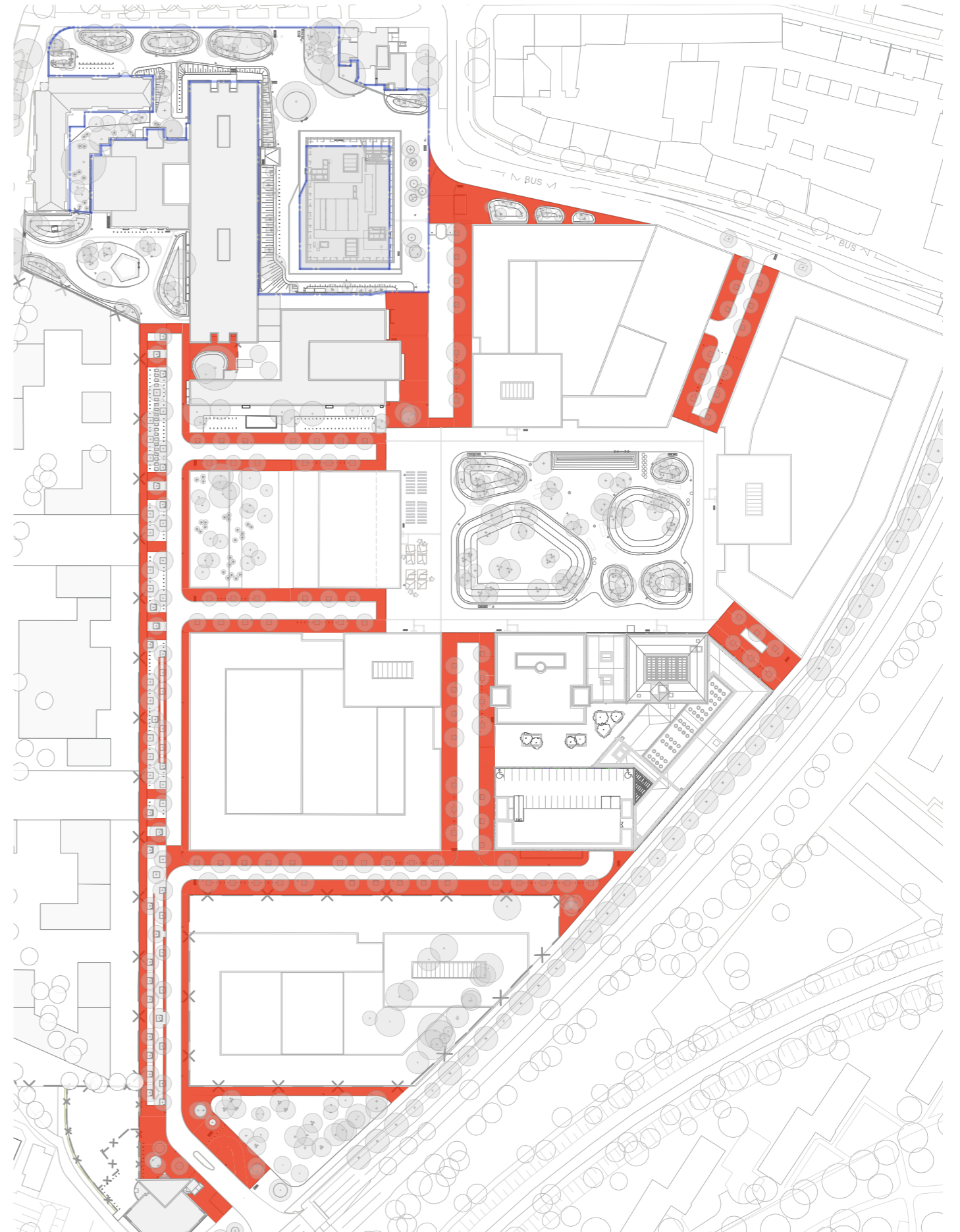
LOI: nochmals Muster für warmgrau, aber mit dunkleren Tönen anfragen

Variante Hell: mit Naturstein-
Vorsatz in 4 warmen Grautönen
mit Oberflächen-Mix:
sandgestrahlt, geschliffen und
feingestrahlt

Variante Dunkel: mit Naturstein-
Vorsatz in 4 kühlen Grautönen
mit Oberflächen-Mix:
sandgestrahlt, geschliffen und
feingestrahlt



06.08.2024
finale Bemusterung im 2. BA

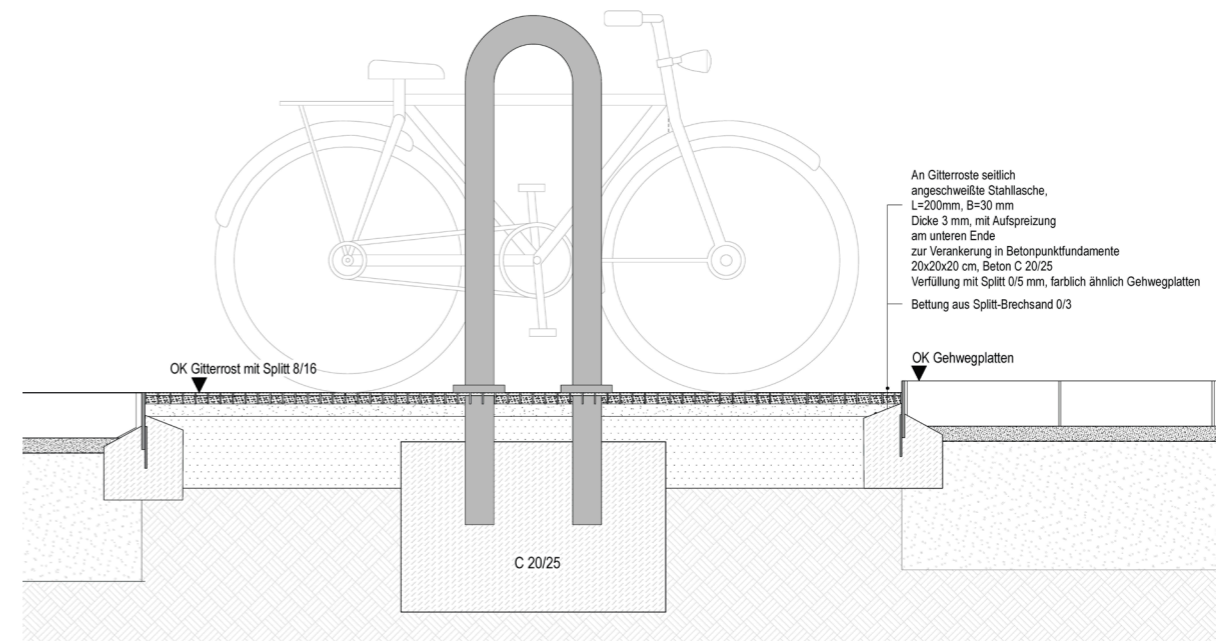
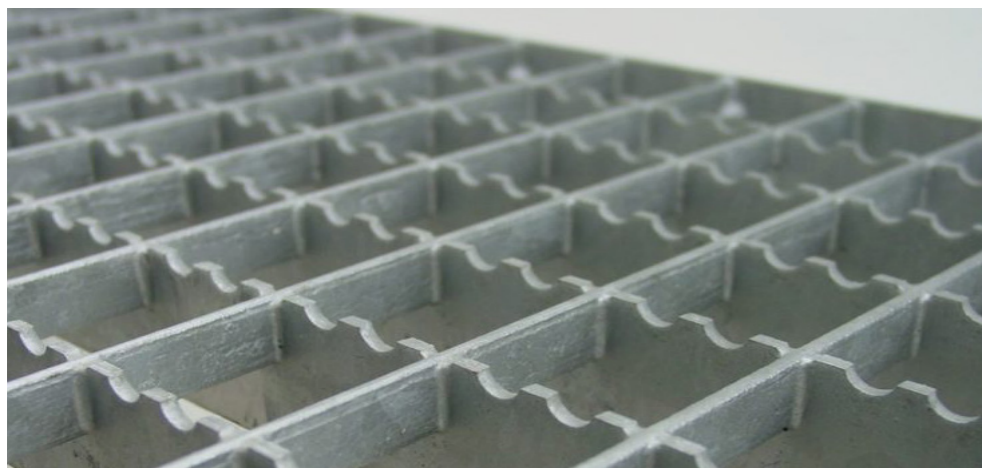
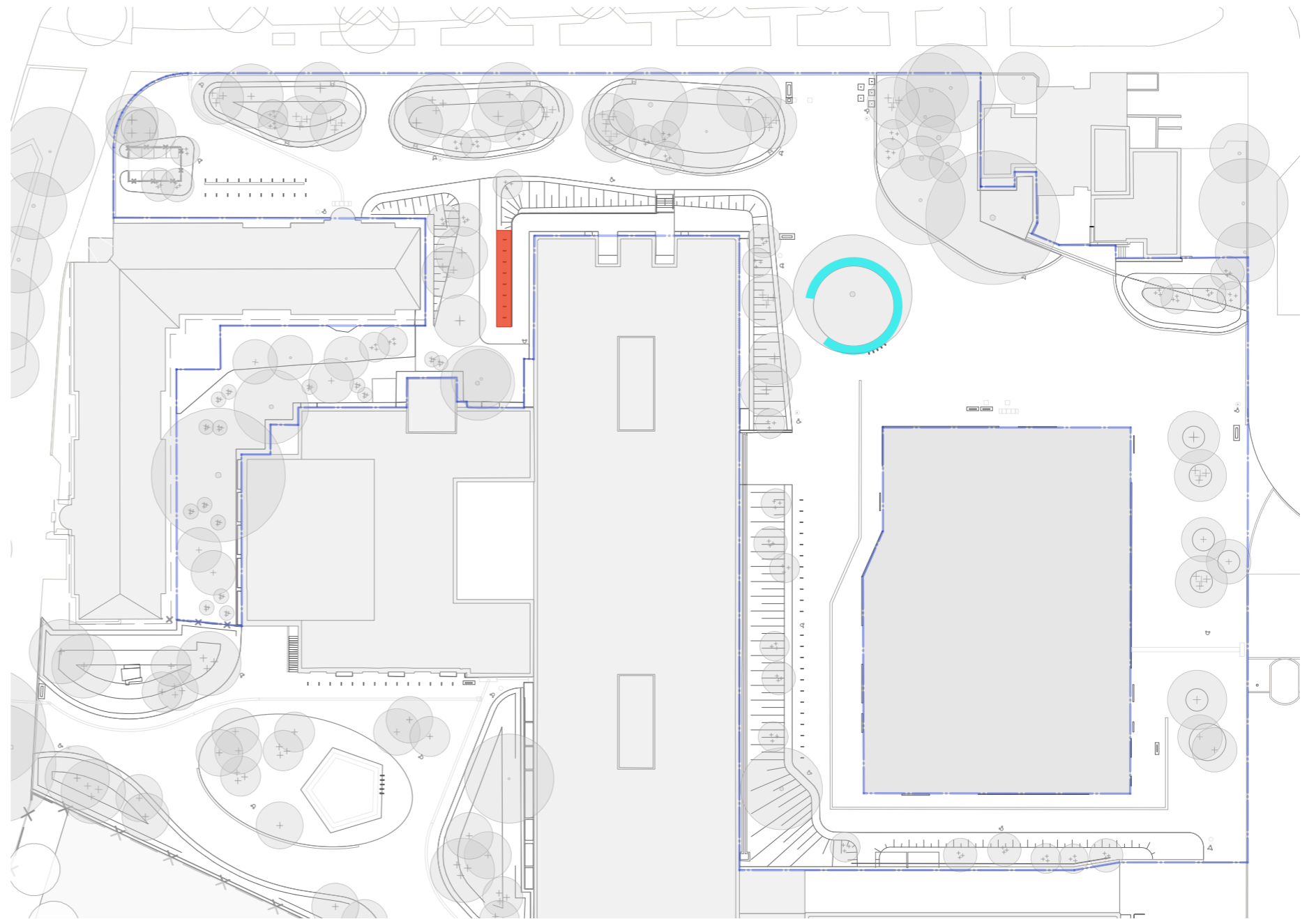


1 BELÄGE ENTRÉEPLATZ

B-04, B-05 Gitterrost Fahrradstellplätze am Altbau und Scharrost Rundbank

Gitterroste mit Splitt, gefüllt mit Deckschicht
wassergebundene Wegefläche oder Splitt 0/5,
farblich ähnlich wie Betonplatten/Altbau
MW 33×33 mm
Tragstab 30 mm, ø2 mm

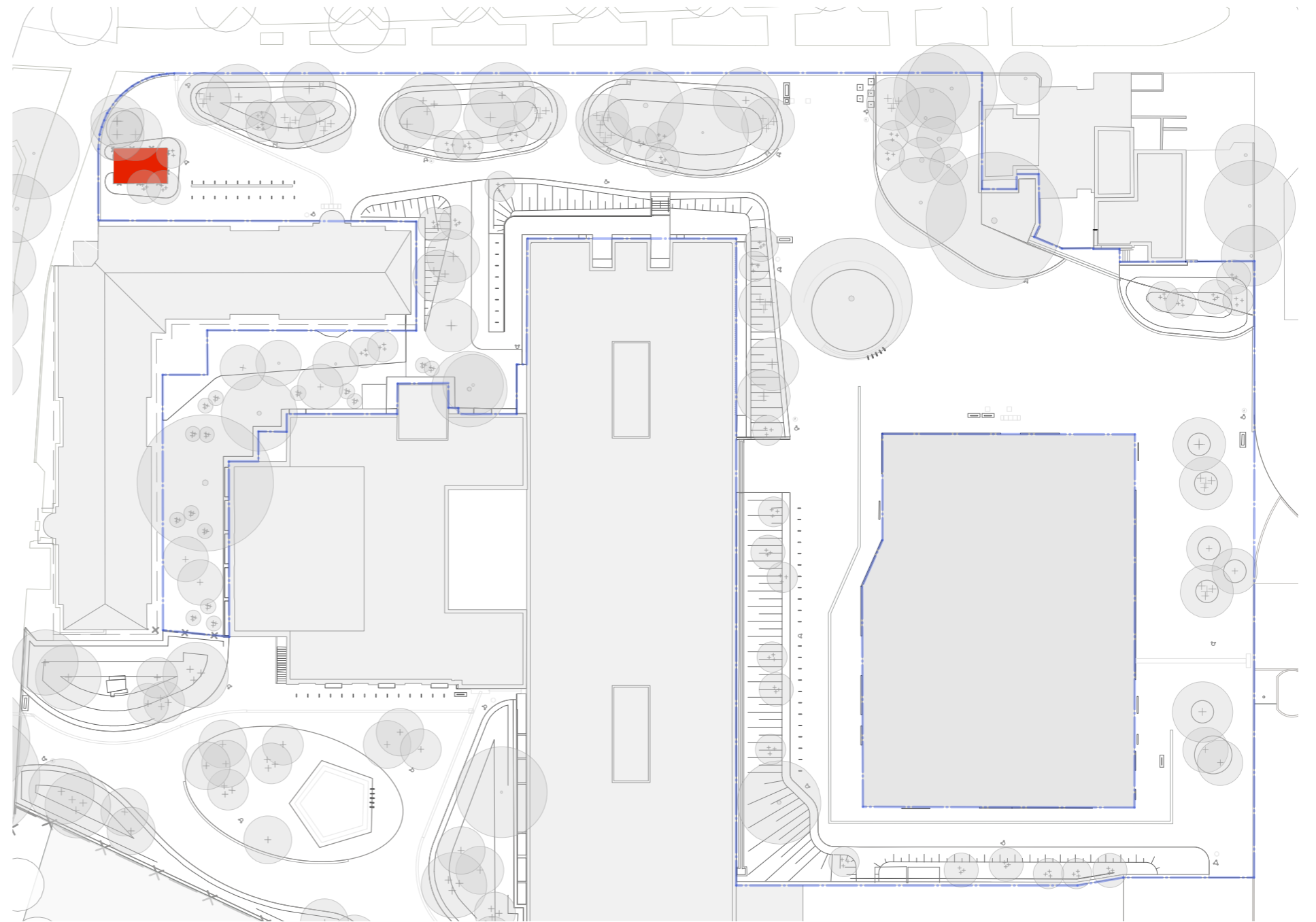
Reinigung weiterhin nur manuell



1 BELÄGE ENTRÉEPLATZ

B-06 Ortbeton Müllplatz Nord

Ortbeton 21 cm C30/37; XF2 XM2 WA, mit
Oberfläche Besenstrich, Kante gefast



1 BELÄGE ENTRÉEPLATZ

B-07 Wassergebundene Decke Baumscheiben

Wassergebundene Decke, Beispiel „Havel-Spree“,
Farbe anthrazit, mit Stabilizer

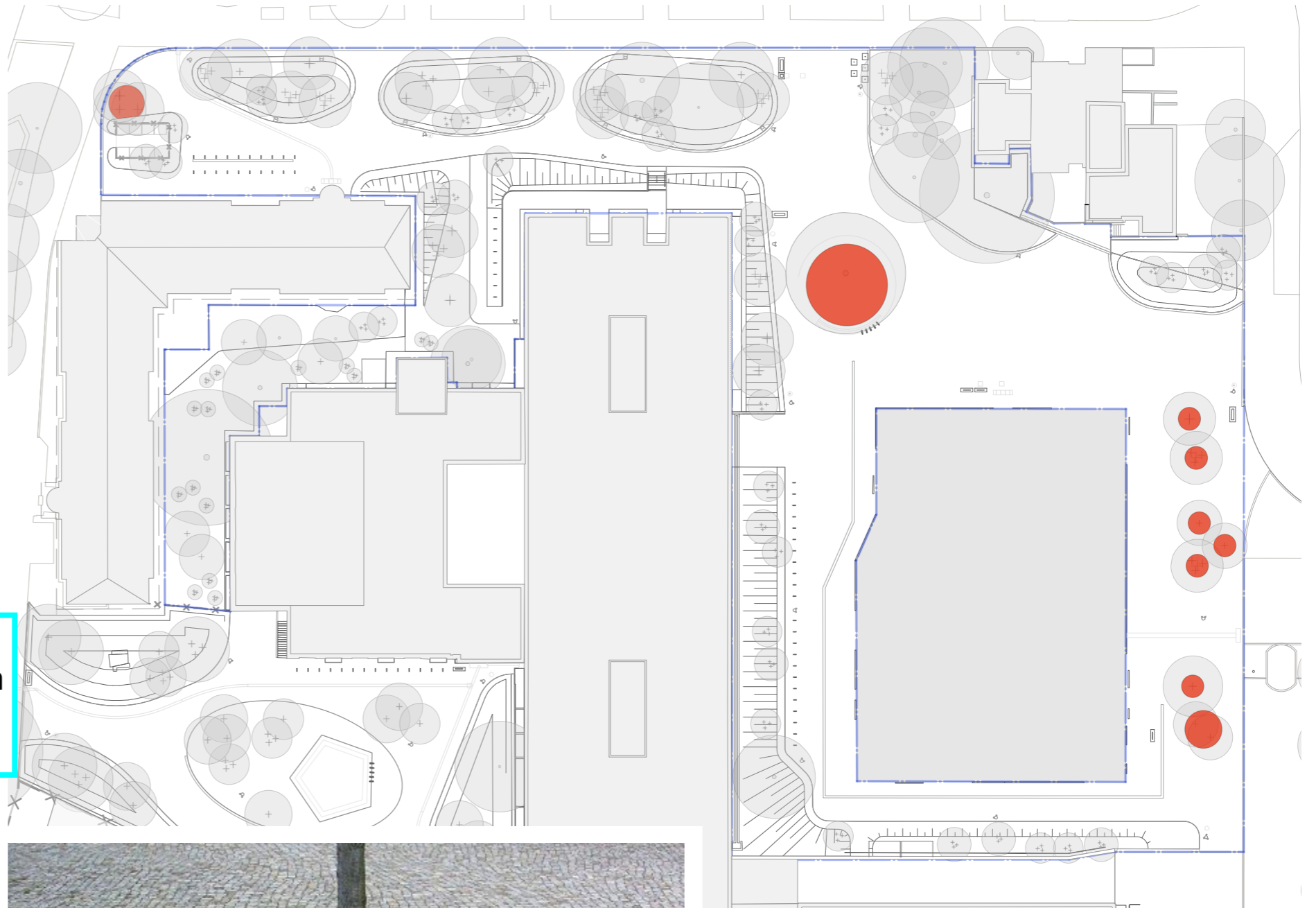
Alternativen: mittelgrau oder hellgrau

Handmuster liegen für die Bemusterung vor

Muster waren noch feucht und hängt von dem Gabbro
und den Gehwegplatten ab.
Vorzugsvarianten vorerst: Eifelgrau, eventuell auch
Ruhrgrau

06.08.2024

Kleine Musterfläche anfragen für beide Varianten
Eifelgrau und Ruhrgrau



1 BELÄGE ENTRÉEPLATZ

B-08 Bodenindikatoren

Leitstreifen Rippenplatte

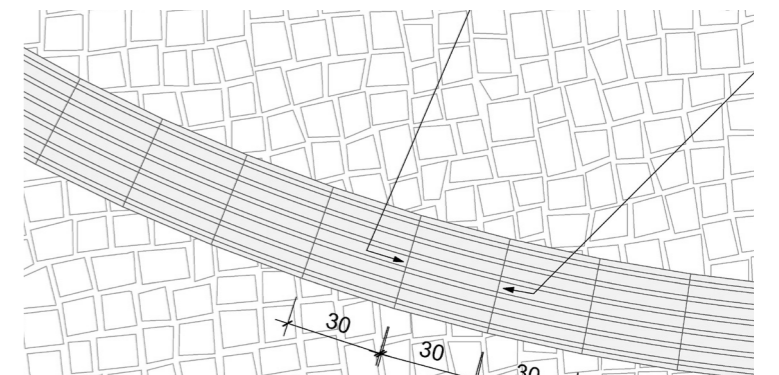
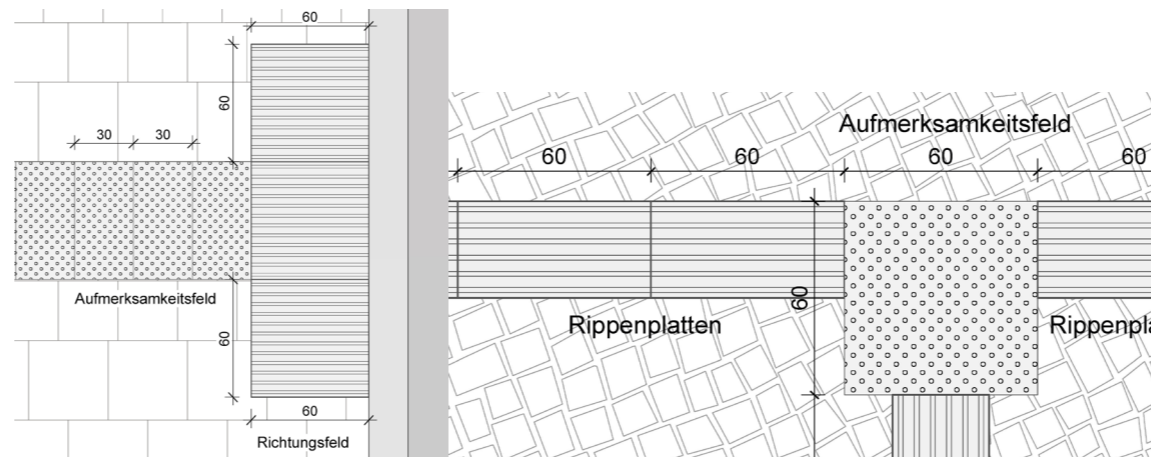
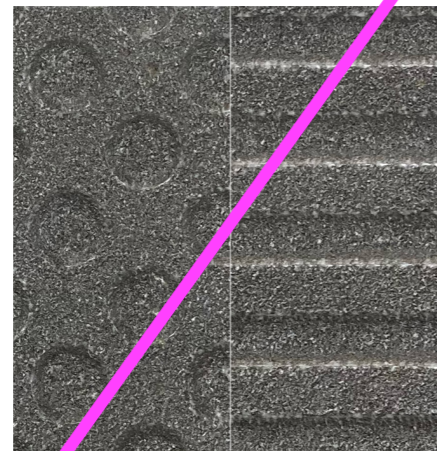
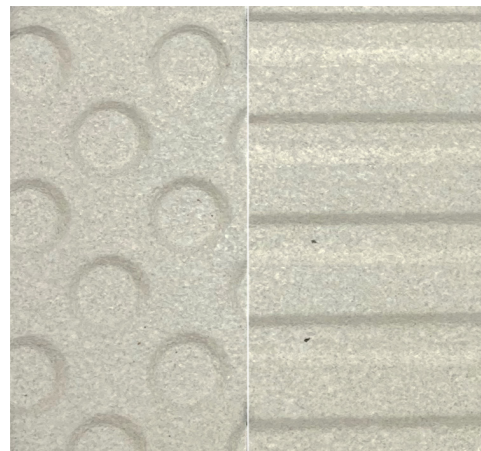
- Nennmaße 30 × 60 × 12 cm (Höhe entsprechend Plattenbelag)
- trapezförmige Rippen (Breite 15 mm) mit 50 mm Achsabstand (Rippenabstand) gemäß DIN 32984
- Farbigkeit in Absprache mit Bodenbelag (kontrastierend zu Bodenbelag)
- Verlegung in Kleinsteinpflaster ohne Läuferreihe

Aufmerksamkeitsfeld

- Nennmaße 60 × 60 × 12 cm (Höhe entsprechend Plattenbelag)
- konische Noppen gemäß DIN 32984
- Farbigkeit in Absprache mit Bodenbelag (kontrastierend zu Bodenbelag)
- Verlegung in Kleinsteinpflaster ohne Läuferreihe

Handmuster liegen für die Bemusterung vor

Klärung mit Rinn, ob eventuell eine helle Variante mit farblicher Körnung, sandgestrahtl möglich ist, nube warmgrey in hell scheint noch zu dunkel
Falls nicht, wäre Handmuster ok



1 BELÄGE ENTRÉEPLATZ

B-09 Einfassung Stahlband

Stahlband 8/150 mm,
verzinkt, Einzellänge mind. 200 cm
(ausgenommen Passtücke), mit 3 Ankern zum
Einbetonieren,
mit je 2 seidl. angeschweißten Stahllaschen, 60×30×3 mm
zur seitlichen Fixierung

erhöhtes Stahlband (blaue Markierung)
wie oben, allerdings 8/350 mm

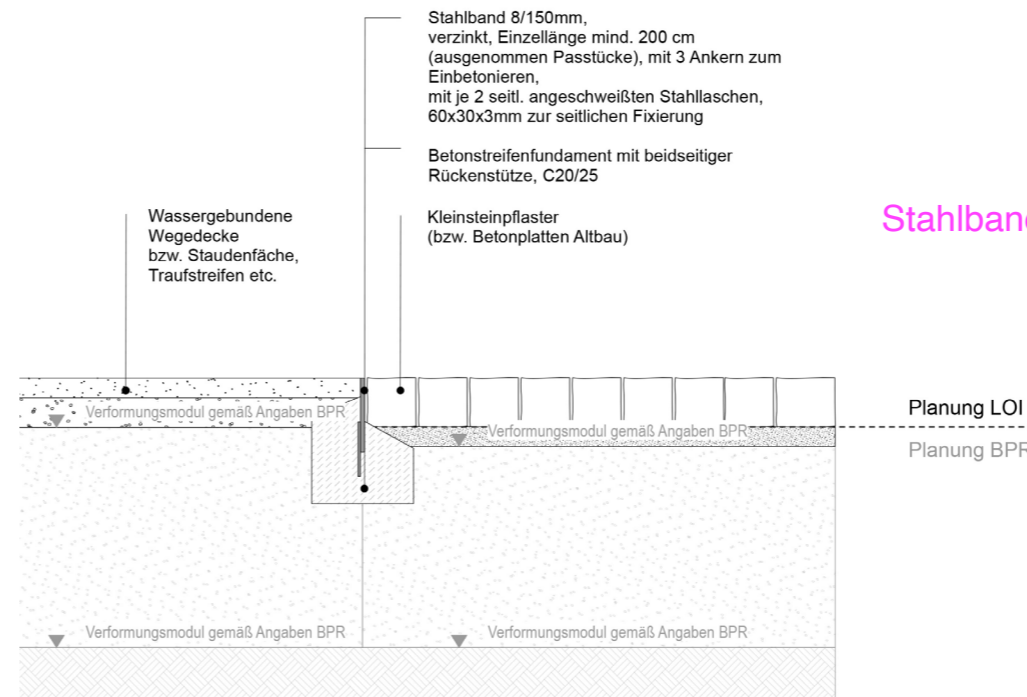
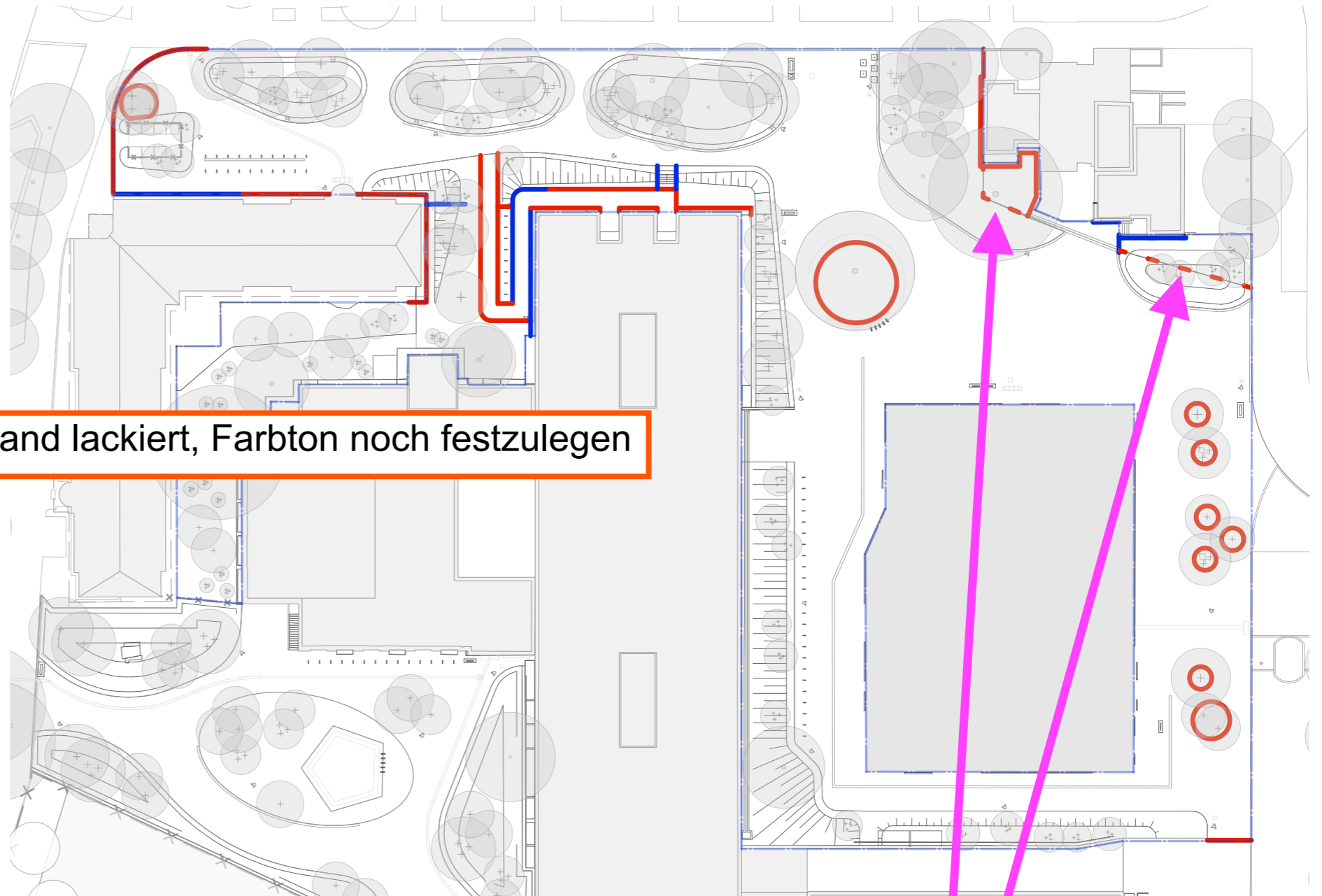
erhöhtes Stahlband lackiert, Farbton noch festzulegen

Stahlband zur Trennung des Flurstücks (mit Bauherrn
abstimmen): rote Stichlinie

(Weitere Einfassungen an Pflanzhügeln etc. werden als
Läuferreihe aus Kleinsteinpflaster angelegt)

06.08.2024

DB 701 oder RAL 9004 signalschwarz?



Stahlband an Eigentums Grenze nicht notwendig

2 EINBAUTEN ENTRÉEPLATZ

E-01 Farbe für Stahleinbauten hier am Beispiel Abfalleimer

Variante 01: Schwarz RAL 9005

Variante 02: Dunkelgrau DB 703

Variante 03: Hellgrau DB 701

Nochmals Muster für RAL 9005 anfragen

Vorzugsvariante: RAL 9004

Handmuster liegen für die Bemusterung vor

06.08.2024

Muster RAL 9005 anfragen



Schwarz RAL 9005



Dunkelgrau DB 703



Hellgrau DB 701

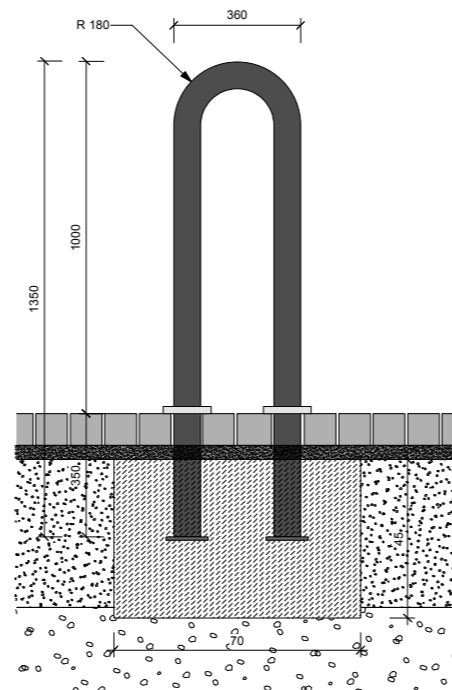
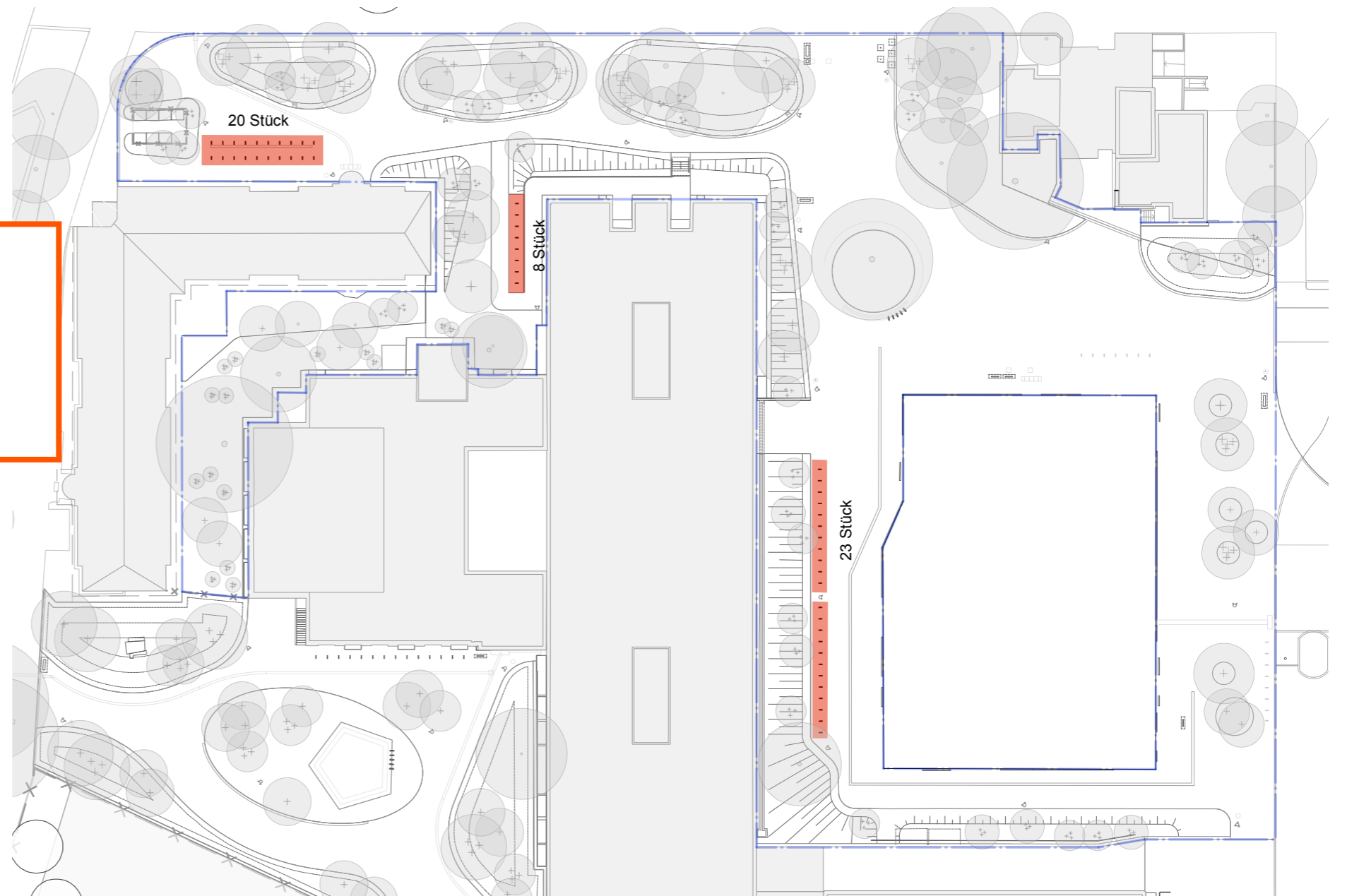
2 EINBAUTEN ENTRÉEPLATZ

E-02 Fahrradbügel

Fahrradbügel aus Rundrohr D 76,1×2,9mm,
feuerverzinkt, lackiert
Breite 360mm
Höhe über OK G 1000mm,
Gesamthöhe 1350mm

warum nicht
pulverbeschichtet ? so
wie die anderen
Einbauten? bitte
abstimmen.

06.08.2024
Einbauten werden
pulverbeschichtet



2 EINBAUTEN ENTRÉEPLATZ

E-03 Abfalleimer

VESTRE City Abfallbehälter 180L mit gewölbten Deckel,
Stahl feuerverzinkt, lackiert
Außendurchmesser 560mm, Höhe über OK G 1150mm

3 Stück (runde Markierung in rot) ohne Ascher
4 Stück (dreieckige Markierung in grün) mit
eingebautem Ascher

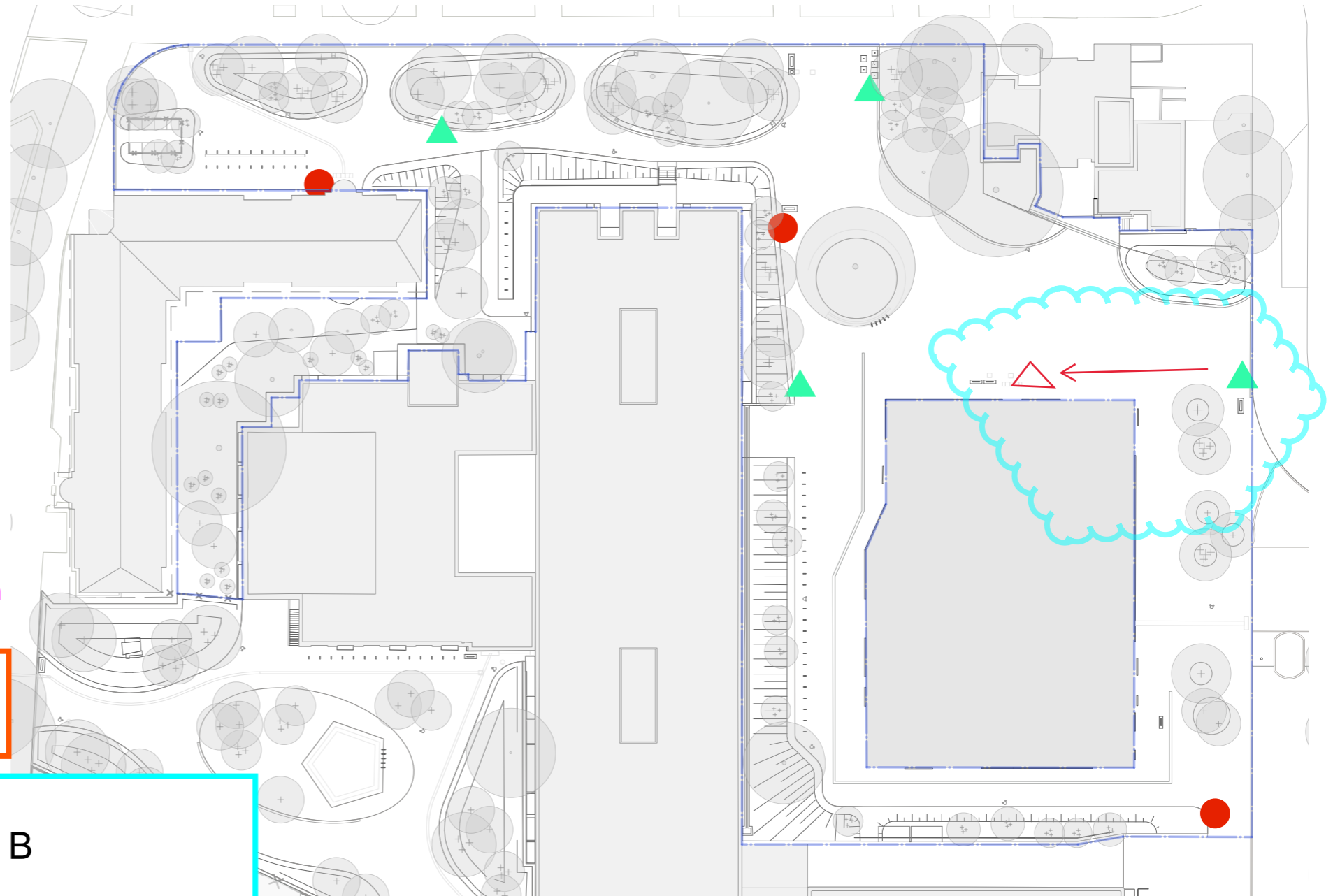
Abstimmung THK / BLB, ob am Haupteingang Hörsaalzentrum
eine Mülleimer mit Ascher aufgestellt werden soll

LOI Klärung, ob der Mülleimer in RAL9004 geliefert werden kann

favorisiert wird Ausführung mit gewölbtem
Deckel.

06.08.2024

THK: Ausführung mit Ascher an Gebäude B
Haupteingang Nord verschieben
In Klärung ob Mülleimer in 9004 verfügbar



Oberfläche „Gloss 12“ (matt!/Textur)



Darstellung der Ausführung mit gewölbtem Deckels mit Ascher
Oberfläche wird aber „Gloss 12“ (matt!/Textur)

2 EINBAUTEN ENTRÉEPLATZ

E-04 Mastleuchten

Meyer Lighting Konisch-rund verlaufender Mastfuß
Monospot,
OK Leuchte Mastzopfdurchmesser Ø76mm,
je nach Masthöhe bei 5m Ø140mm,
bei 6,5m Ø156mm und bei 9m Ø192mm am Erdstück
jeweils 2,3 oder 4 Strahler pro Mast

Beleuchtung:
Strahler Monospot Typ 3 (200mm) und Typ 4 (240mm),
sowie Monospot 3 Vario (200mm) und 4 Vario (240mm)

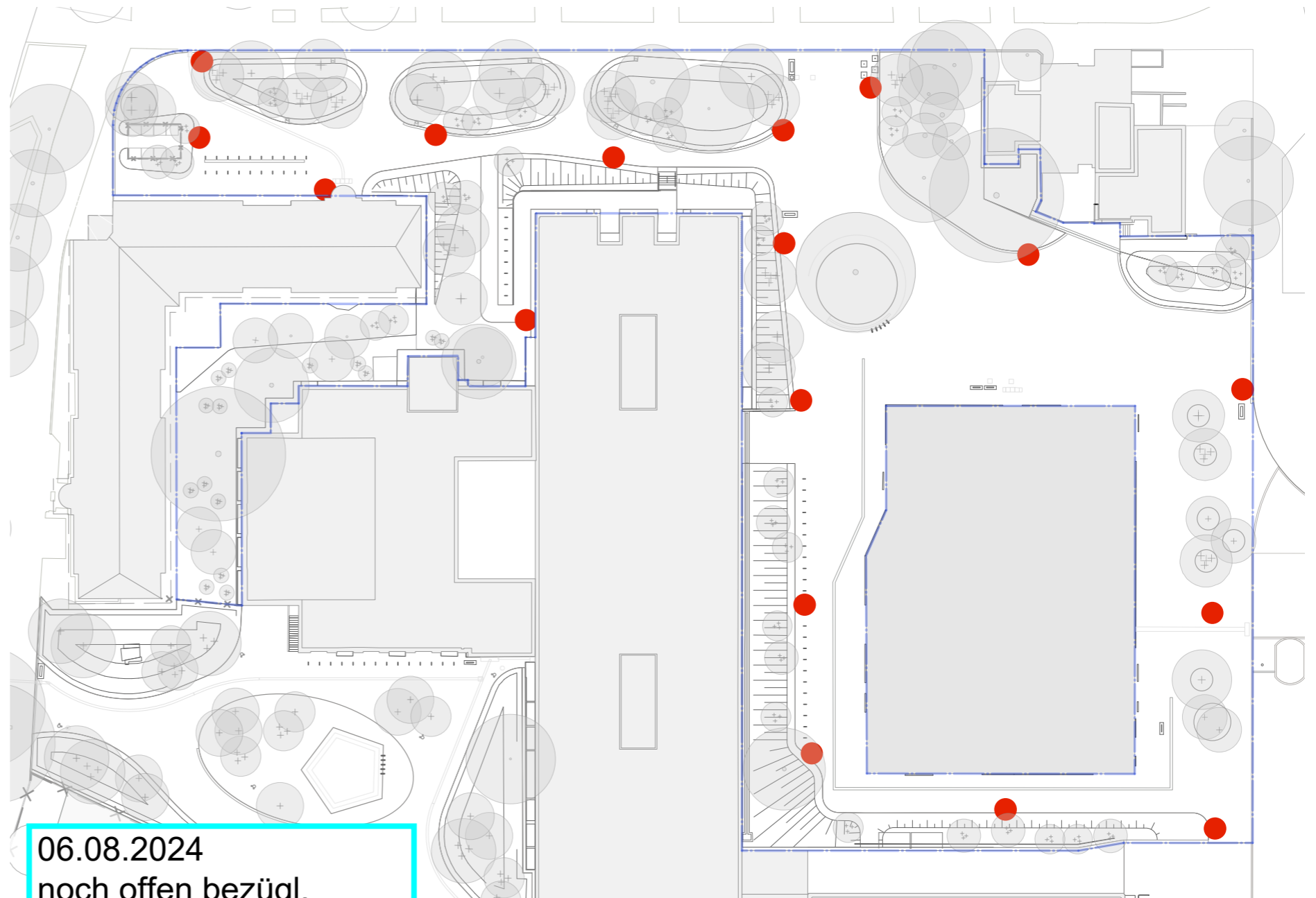
Mit verschiedenen Optiken:

- breitstrahlend
- Street Optic
- Vario Optic

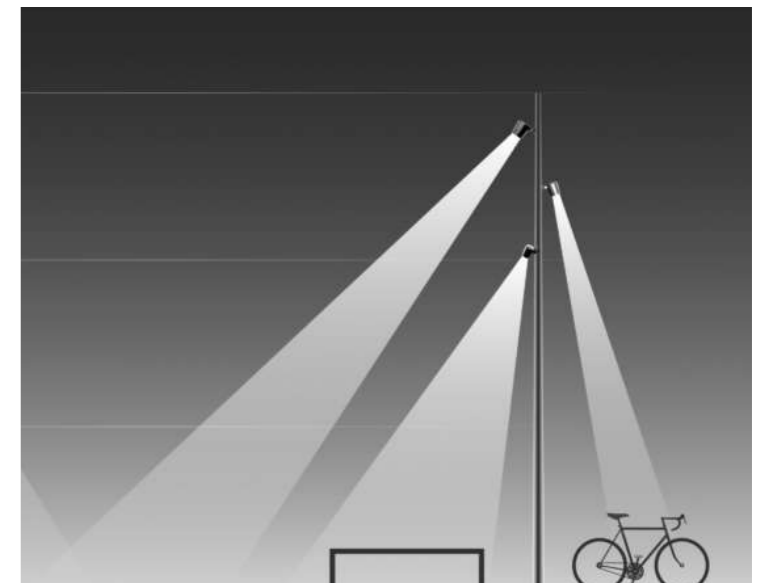
Planung sowie Bilder zur Bemusterung durch ZWP

ZWP Klärung, ob der Mülleimer in RAL9004 geliefert werden kann

Leuchte



06.08.2024
noch offen bezügl.
Farbton RAL 9004



2 EINBAUTEN ENTRÉEPLATZ

E-05 POLLER

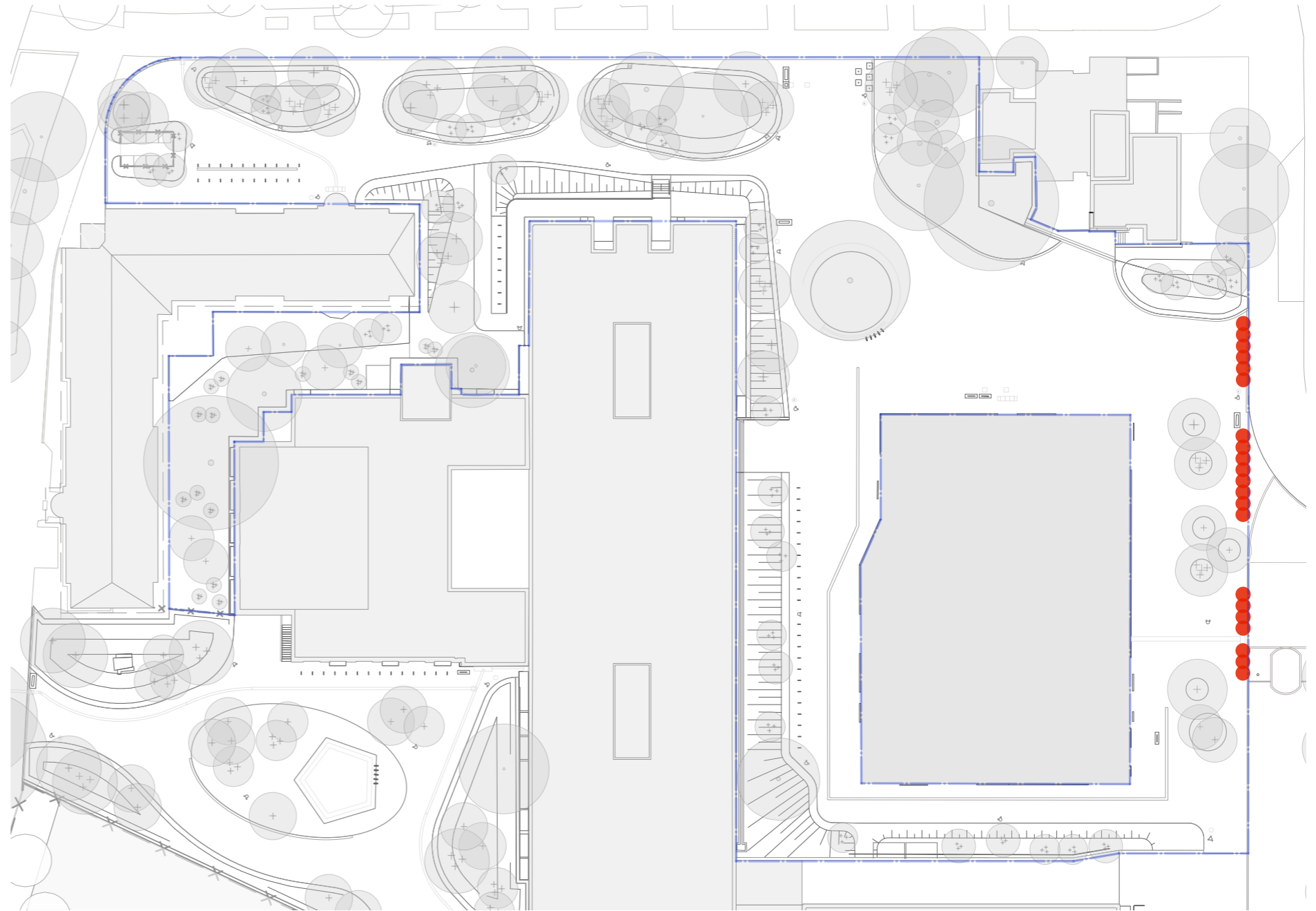
Stahl feuerverzinkt, pulverbeschichtet

Stahlrohr 139,7/4 mm, mit flachem Kopf
Höhe 90 cm
teils entfernbar für Einfahrten

Planung BPR

LOI Klärung: Poller mit abgerundetem Kopf?

06.08.2024
ist möglich



2 EINBAUTEN ENTRÉEPLATZ

E-06 Stahltreppe

STAHLTREPPE

Gesamtbreite 2.54 m, Gesamtlänge 3.15 m,
4 Stufen, lichte Breite 2.3 m, Stufenmaß 14.5/34
cm aus gefaltetem Tränenblech, 8 mm, inkl.
rutschhemmender Stufenkantenmarkierung
(Epoxidharz) an allen Stufen, weiß,
montiert auf Stahlwinkel an seitlicher
Treppenwange, 12 cm breite U-Träger.

Fundamente gemäß Angabe Tragwerksplanung und
in Abstimmung mit RheinEnergie
spätere Abmontierbarkeit ermöglichen,
Aufmerksamkeitsfelder an Stufenpodeste oben
und unten aus Blech ohne Tränenstruktur mit
aufgeschraubten Noppen, 60 cm tief.
Farbe DB701

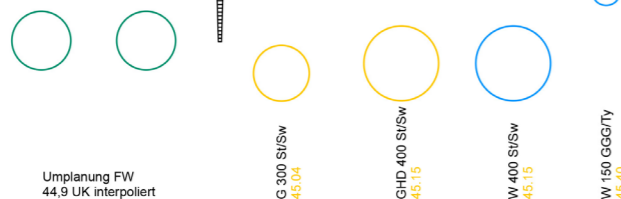
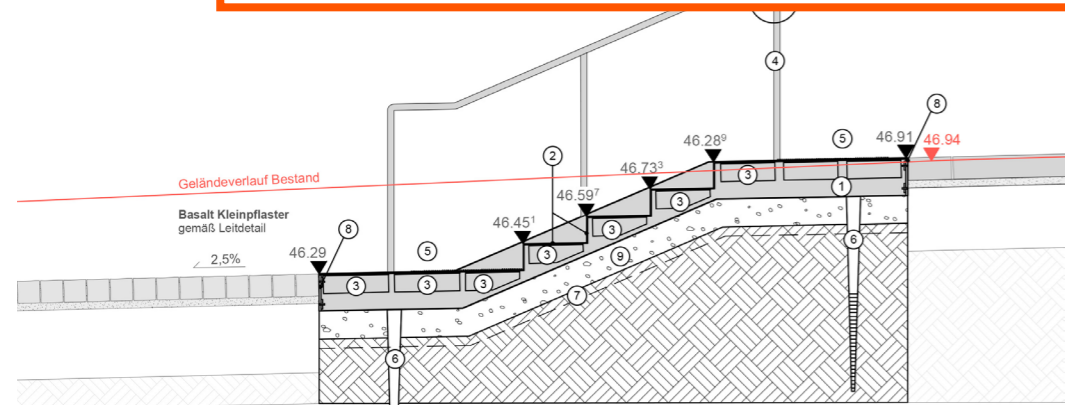
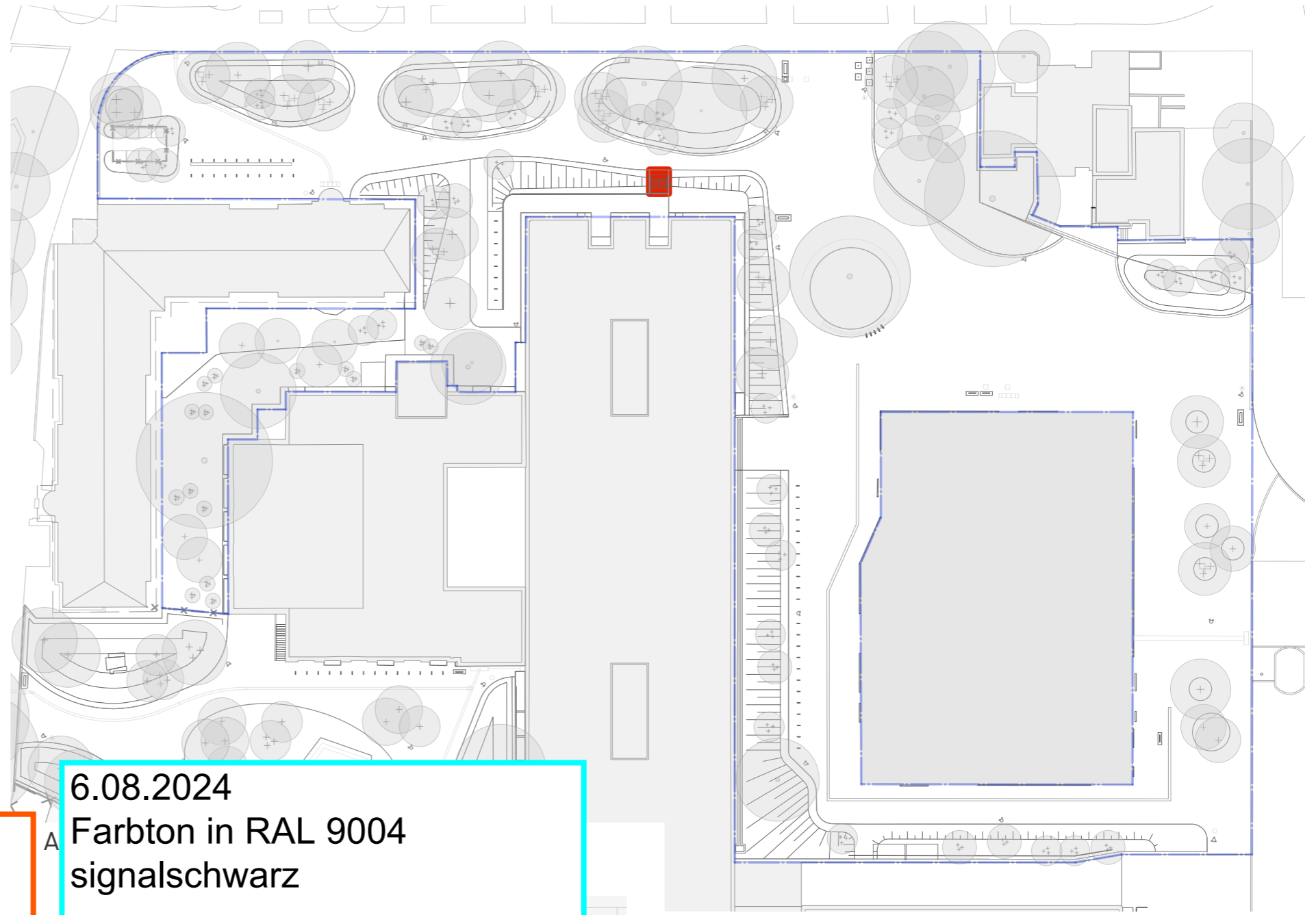
LOI Klärung : eventuell Farbgebung gemäß Fassade (Anthrazit)
oder ein helleres Warmgrau, nicht DB701?

SCHNITT

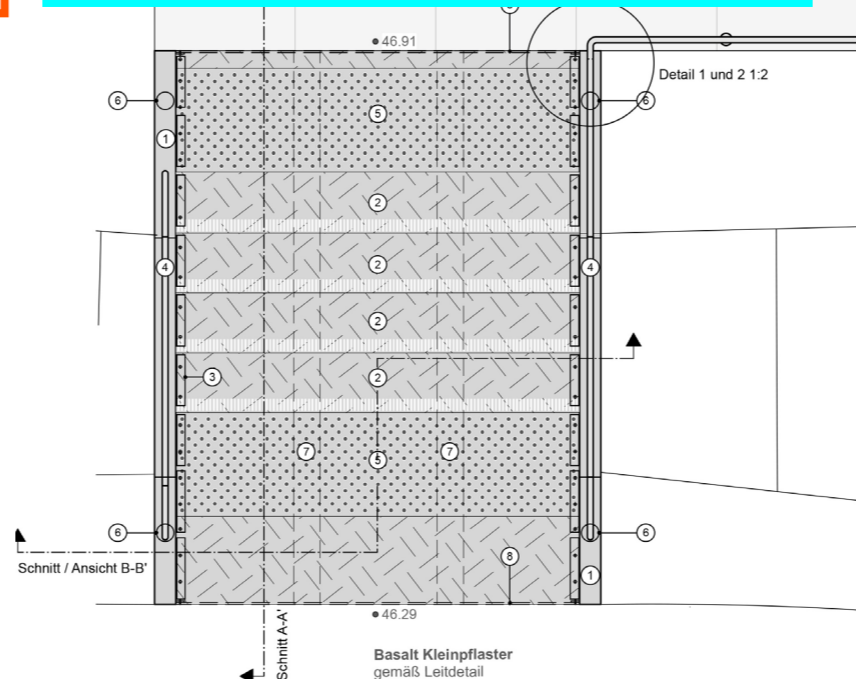
Farbton bitte vor Ort bemustern.
Farbton evtl. wie Stützen am
Altbau.

6.08.2024

Farbton in RAL 9004
signalschwarz



Umplanung FW
44.9 UK interpoliert



LEGENDE

- TREPPENWANGE**
Flachstahl S235J verschweisst 200/100/10
feuerverzinkt und pulverbeschichtet
Farbe: schwarz
- TREPPENSTUFEN**
gefaltetes 6 mm Tränenblech S235J EN10363
Breite 2.30 m, Steigung 34/14,6 cm
feuerverzinkt und pulverbeschichtet, Farbe: schwarz
mit rutschhemmender Stufenkantenmarkierung (Epoxidharz),
weiß in Streifen von 7 x 1 cm, jeweils Abstand von 1cm,
über die gesamte Stufenbreite
- WINKELSTAHL**
zur Aufnahme der Stufen, 100/50/5 mm S235J
Längen variieren, mit der Wange verschweisst
- HANDBLAUF**
Rundrohr 33,7/2 S235J mit Rundbögen 90°
feuerverzinkt und pulverbeschichtet
mit Treppenwange verschweisst
Höhe 90 cm, Farbe: schwarz
- AUFMERKSAMKEITSFELD**
Stahlblech S235J, 230 x 60 cm
rutschhemmend mit Noppen gem. DIN32984
Farbe: schwarz
- SCHRAUBFUNDAMENTE**
Flansch Stahlblech S355
Spirale durchgehend verschweisst
feuerverzinkt
- UNTERZÜGE**
nach statischer Berechnung und
Abstimmung RheinEnergie
- STIRNBLECHE**
Flachstahl 2300/190/10 S235J
feuerverzinkt

2 EINBAUTEN ENTRÉEPLATZ

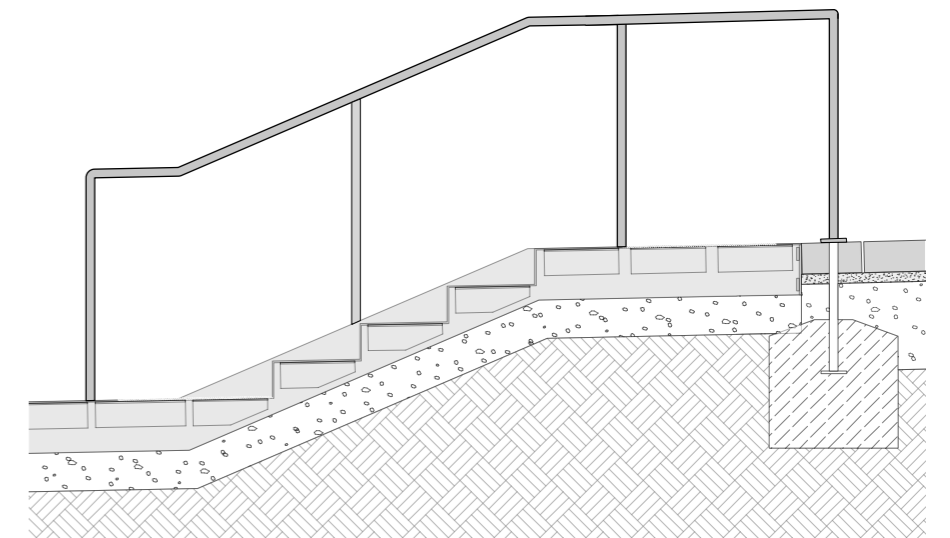
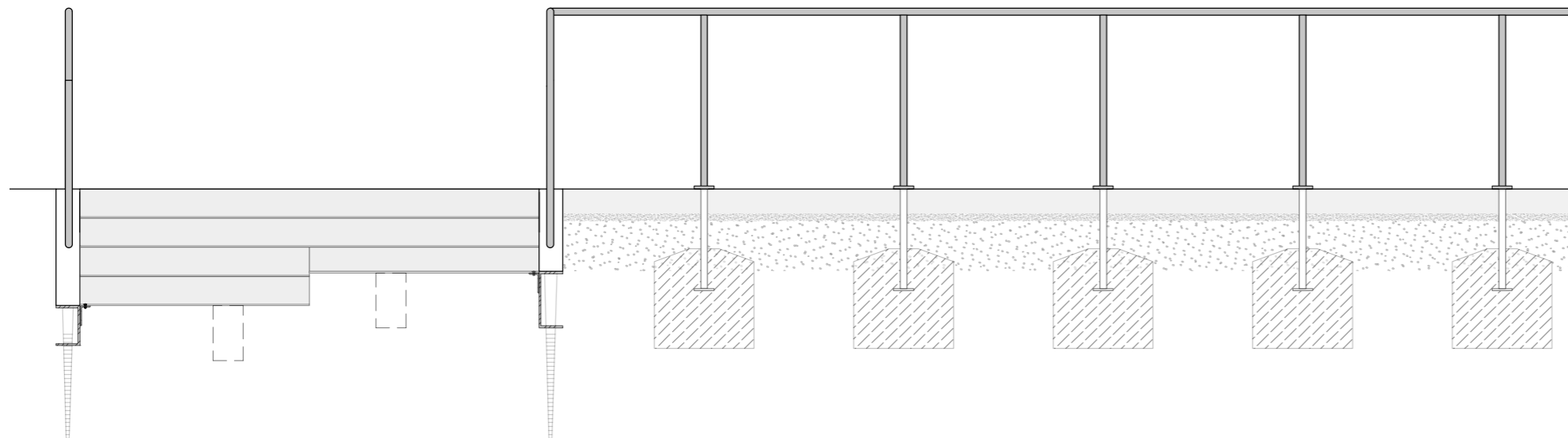
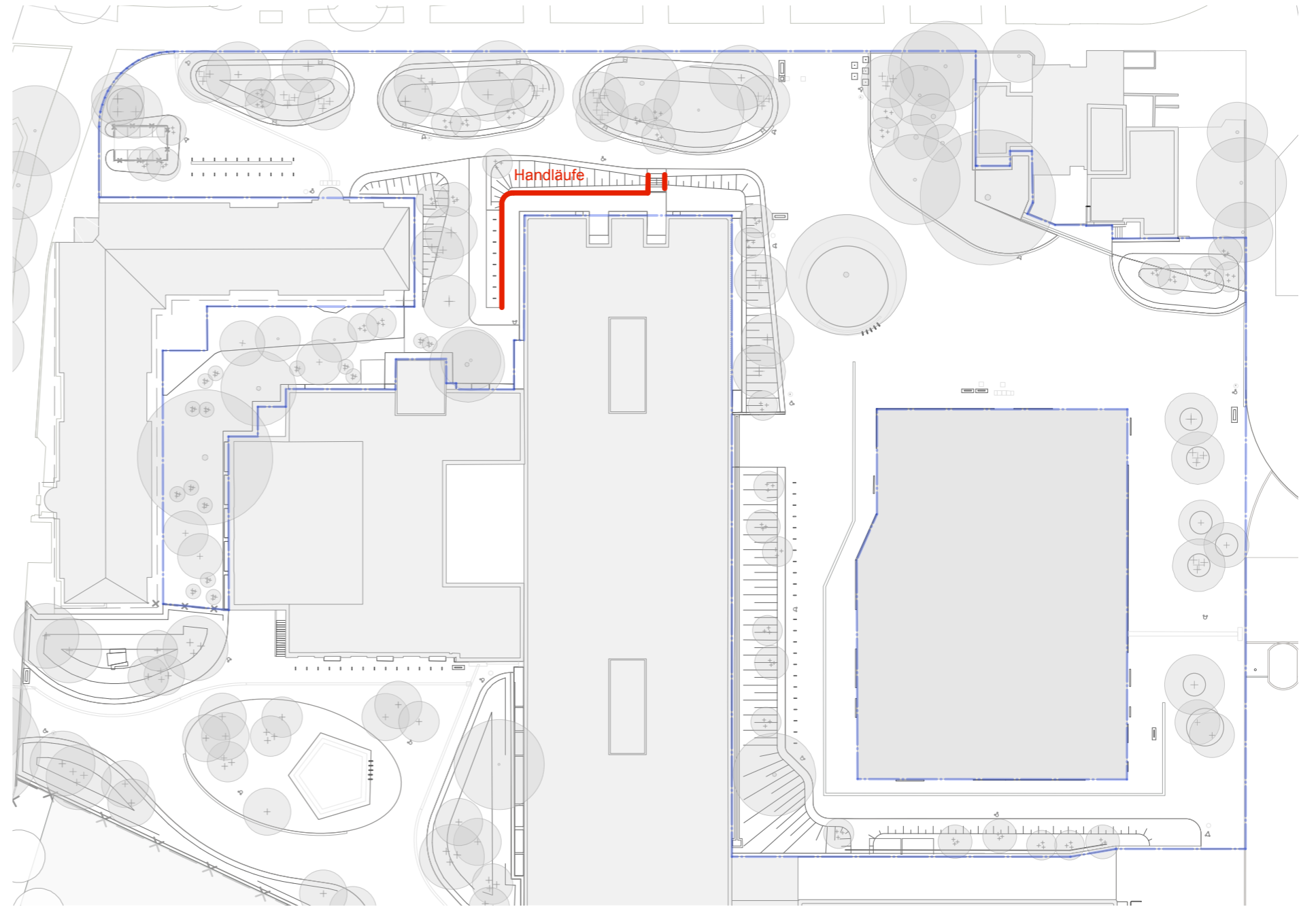
E-07 Handlauf

HANDLAUF

Rundrohr 33,7/2 S235J mit Rundbögen 90°
feuerverzinkt und pulverbeschichtet
mit Treppenwange verschweisst
oder in Einzelfundamente gesetzt
Höhe 90 cm

06.08.2024

Farbton RAL 9004



2 EINBAUTEN ENTRÉEPLATZ

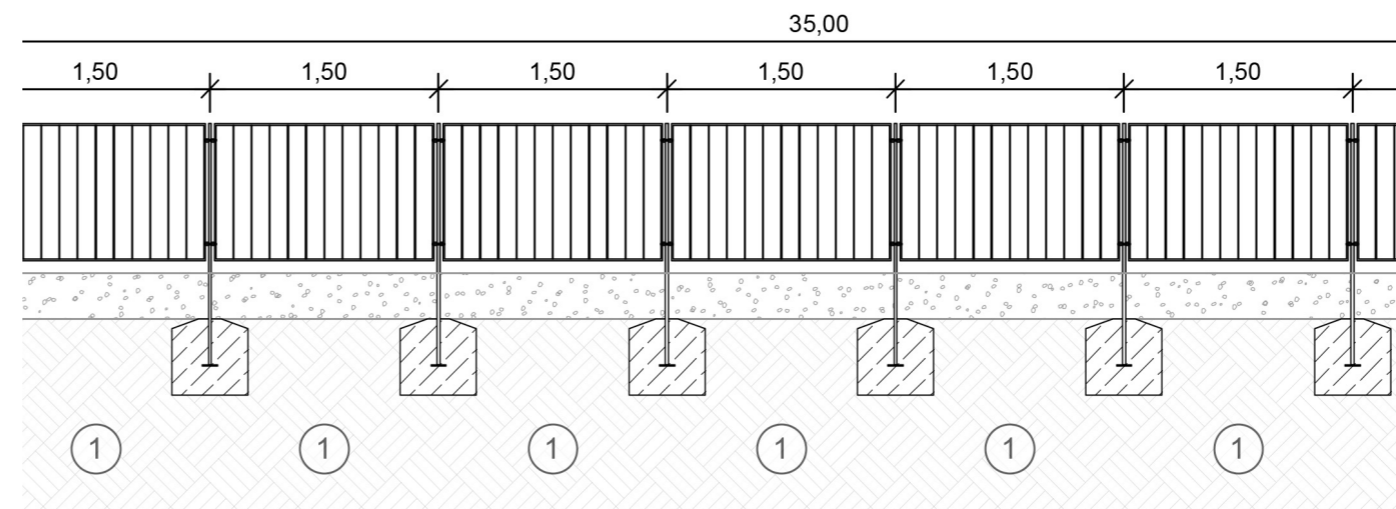
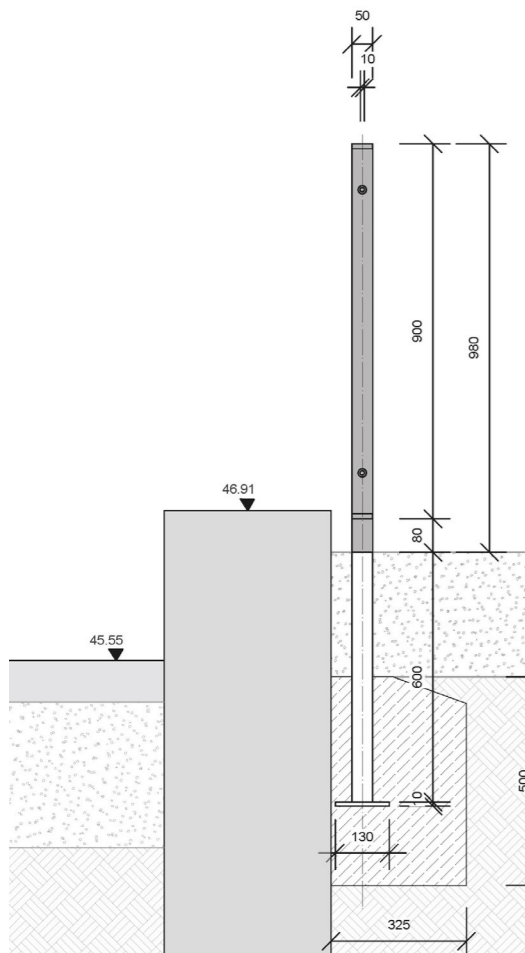
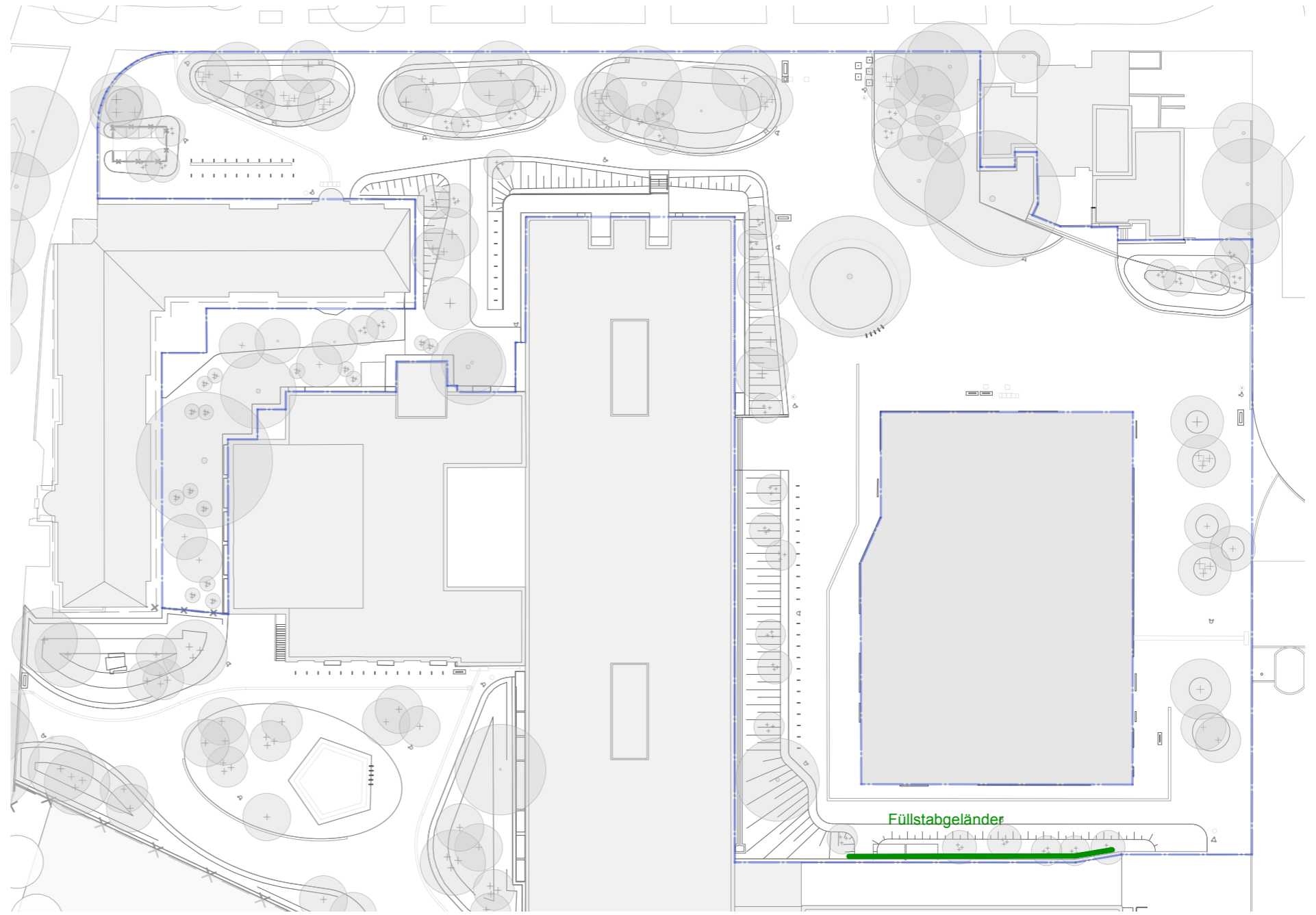
E-08 GELÄNDER

FÜLLSTABGELÄNDER

Flachstahl-Schwerer 50/20 mm S235J mit 6 mm
Flachstahl-Füllstäben,
feuerverzinkt und pulverbeschichtet in DB701
Höhe 98 cm

06.08.2024

Farbton in RAL 9004



2 EINBAUTEN ENTRÉEPLATZ

E-09 Müllboxen

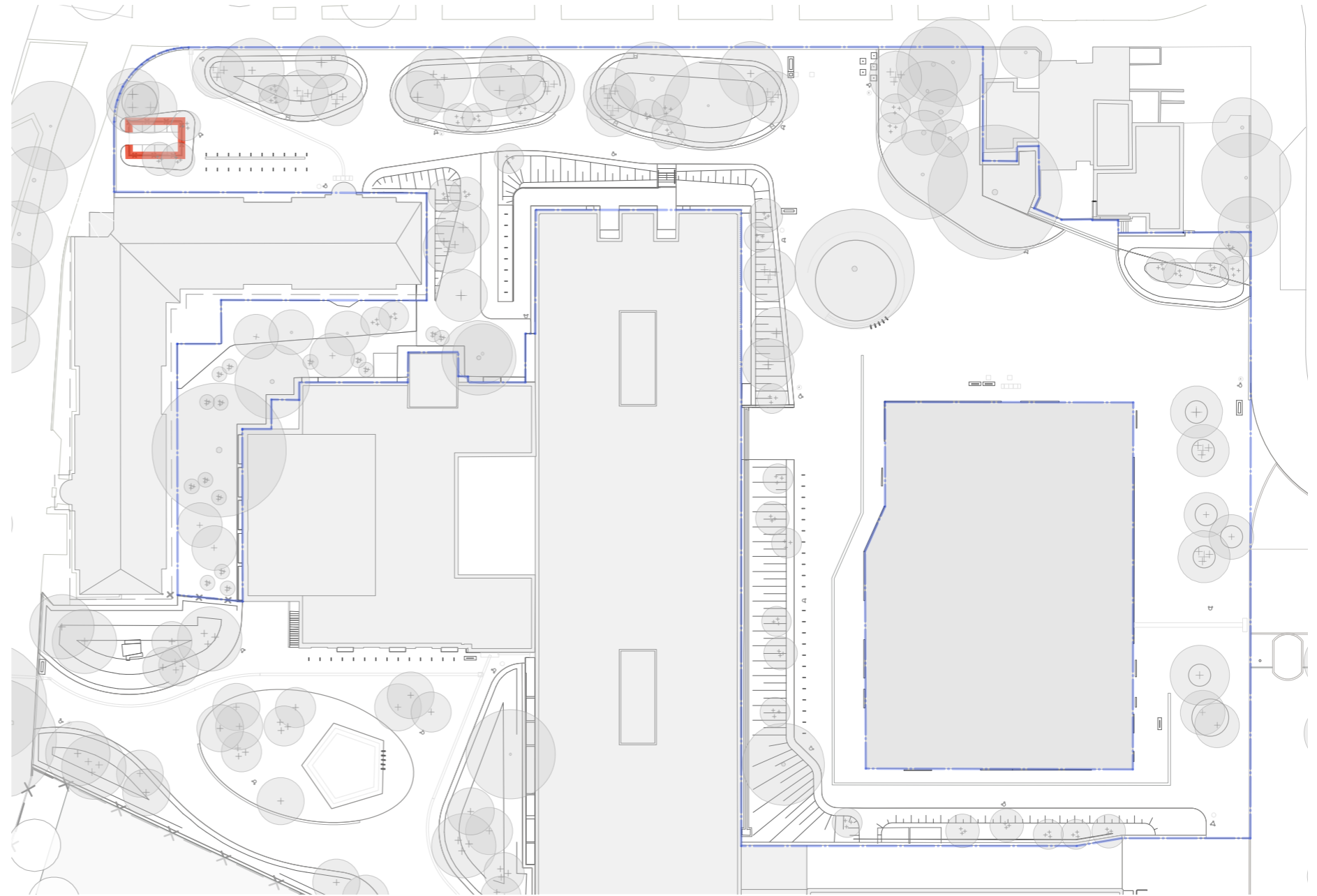
Korpus aus Betonwerkstein

Zwei Einwurföffnungen mit Einwurfdeckel für Säcke bis 40 l

Geräuschgedämmt

mit Gummidichtung zur Geruchsminderung

Fronten: Stahl, verzinkt und pulverbeschichtet



2 EINBAUTEN ENTRÉEPLATZ

E-10 Einhausung Müllplatz

HEA 120 Breitflanschträger mit angeschweißter Fußplatte 200/200/10 mm, S235J, feuerverzinkt, in DB701 lackiert

Farbton wird noch abgestimmt

Variante 1:

Streckmetall Rautenmasche 62 × 25,5 × 9,1 aus verzinktem Stahl

Variante 2:

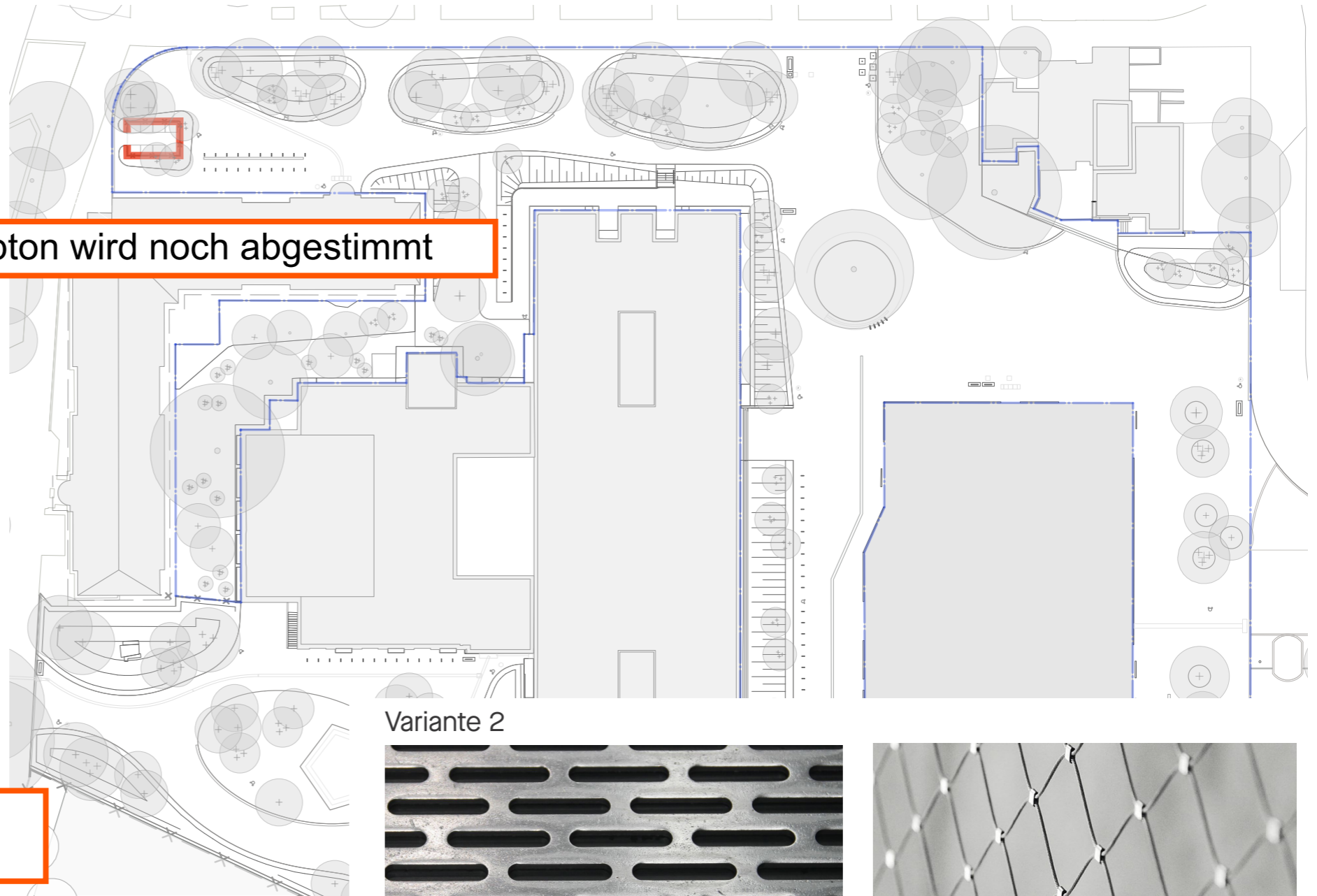
Langlochblech aus Stahl 1,5 mm, Lv 3×20-7×25 als Sichtschutz, wenn anfangs die Berankung noch nicht dicht ist. Davor gespanntes durchlaufendes X-TEND Edelstahl-Seilnetz, 14,45 × 4,0 m in MW 50 × 87 mm an Rundlitzenseil 7 × 19, 6 mm als Rankhilfe.

Handmuster liegen für die Bemusterung vor

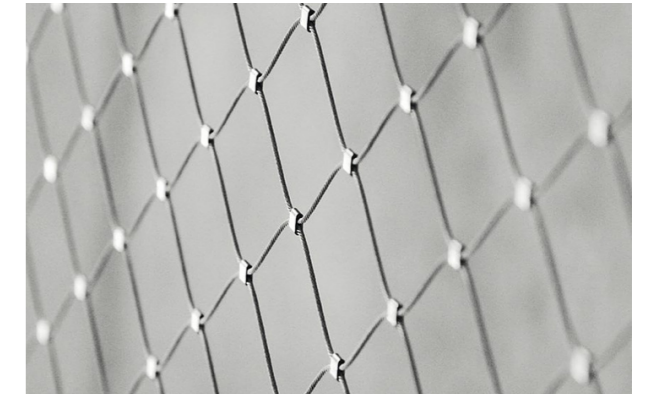
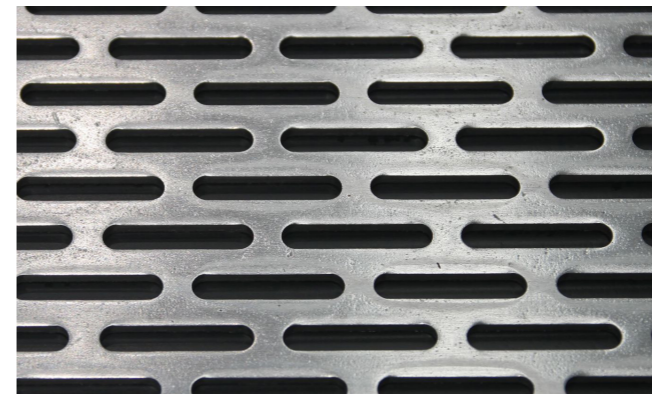
Streckmetall ok, LOI Klärung: Rautengröße kann etwas größer sein

evtl. Muster bei Pohl in Köln anfragen

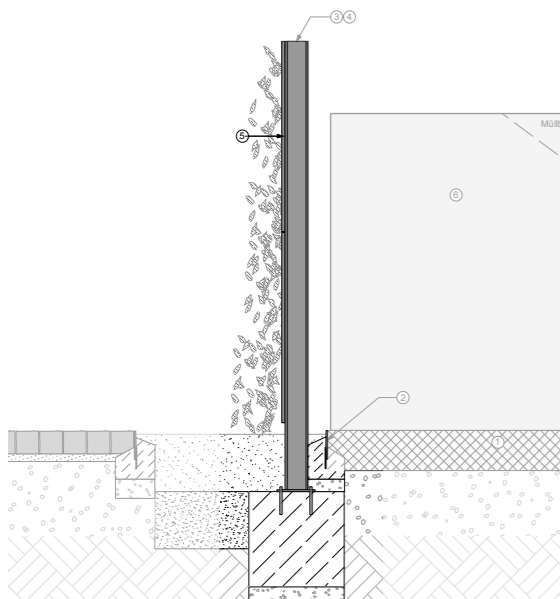
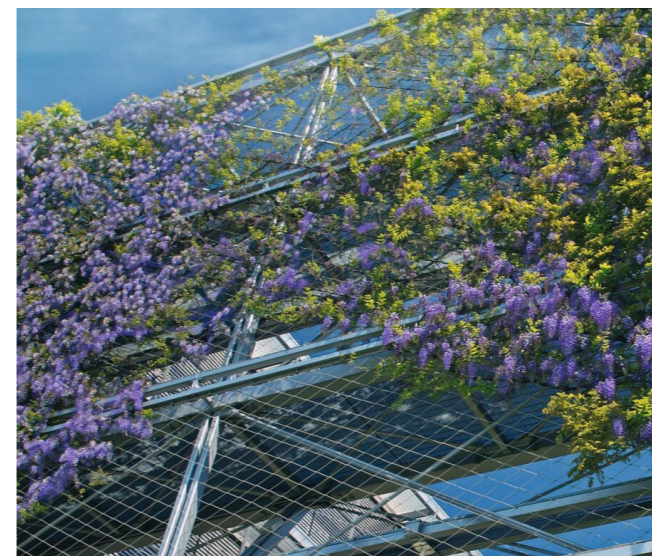
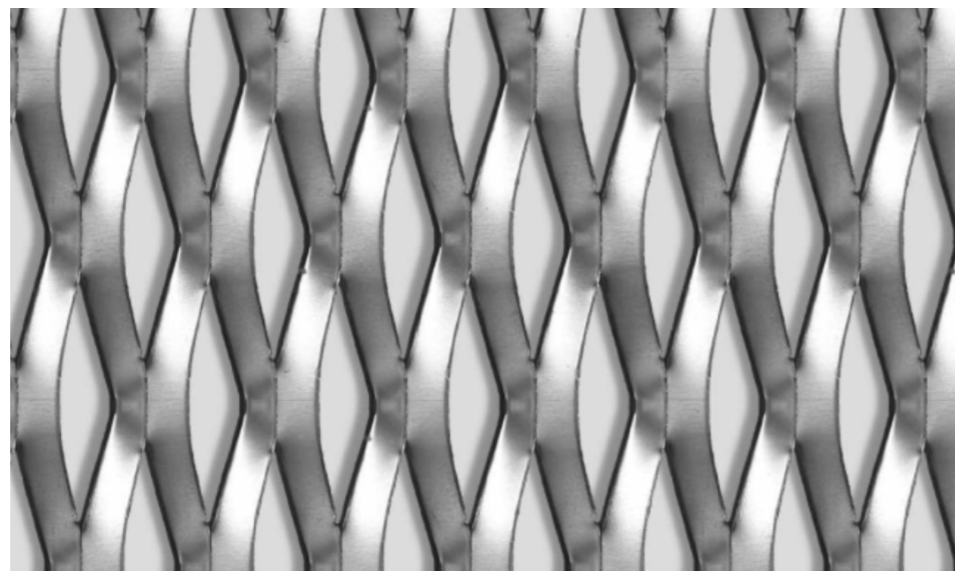
06.08.2024 Frau Krause recherchiert



Variante 2



Variante 1



2 EINBAUTEN ENTRÉEPLATZ

E-11 Rundbank mit Aufstehhilfen

Sitzfläche Robinie Schwellen,
Profil 115×24×14cm
Sitzhöhe 45 cm

Rückenlehne Robinie,
Profil 24×30×13cm Robinie,
Profil 24×30×13cm

Schwerer 20 mm Flachstahl;

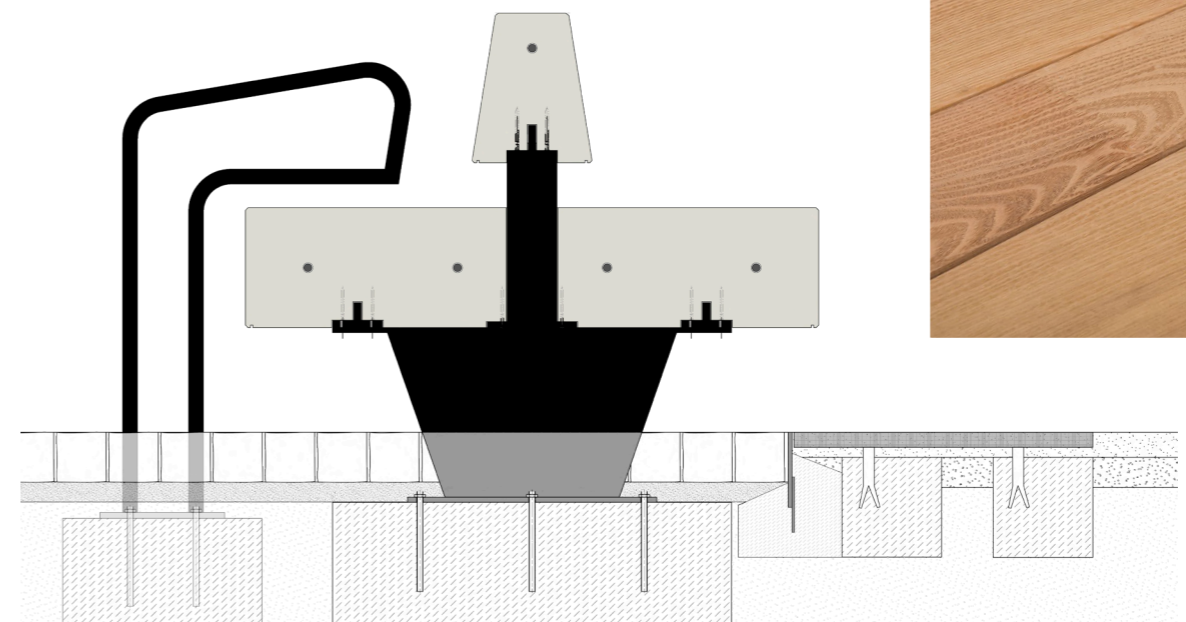
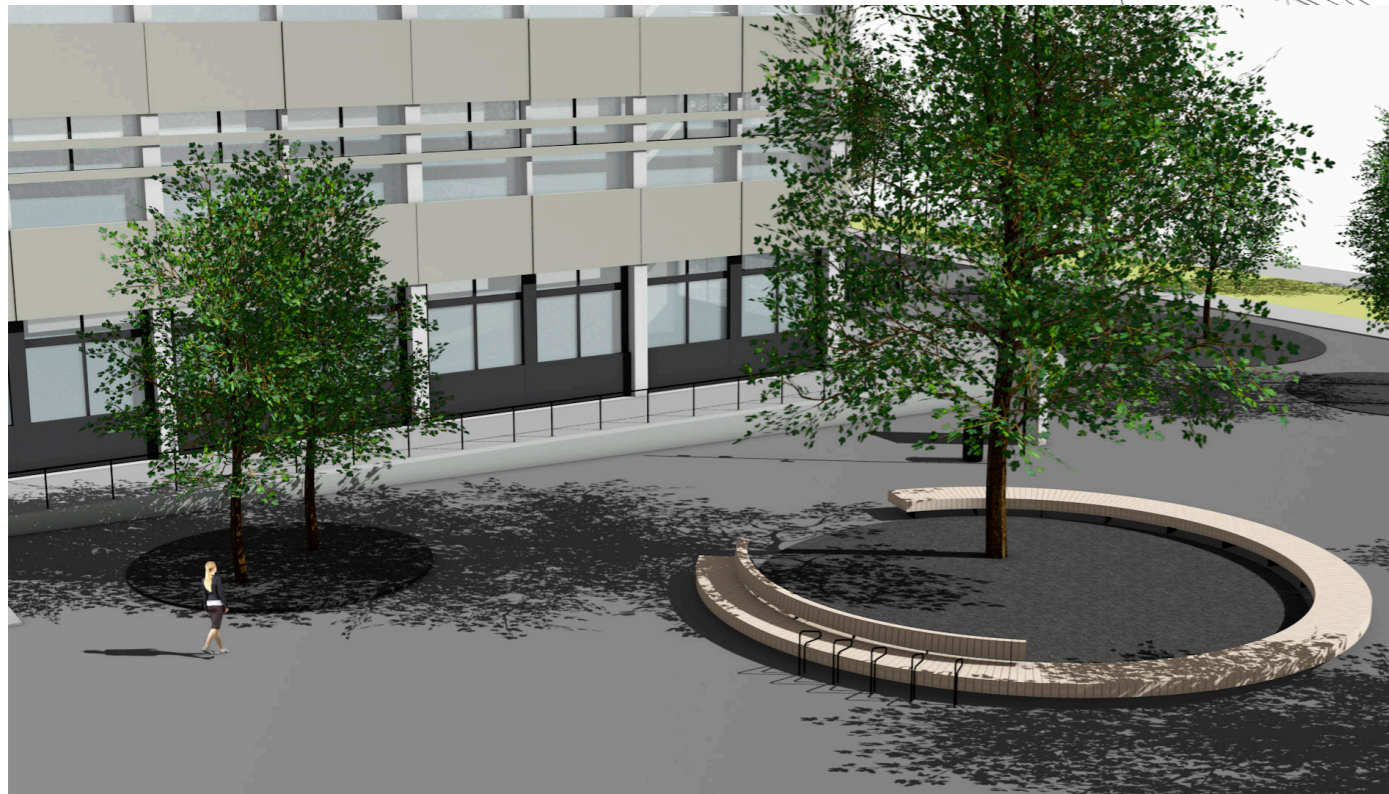
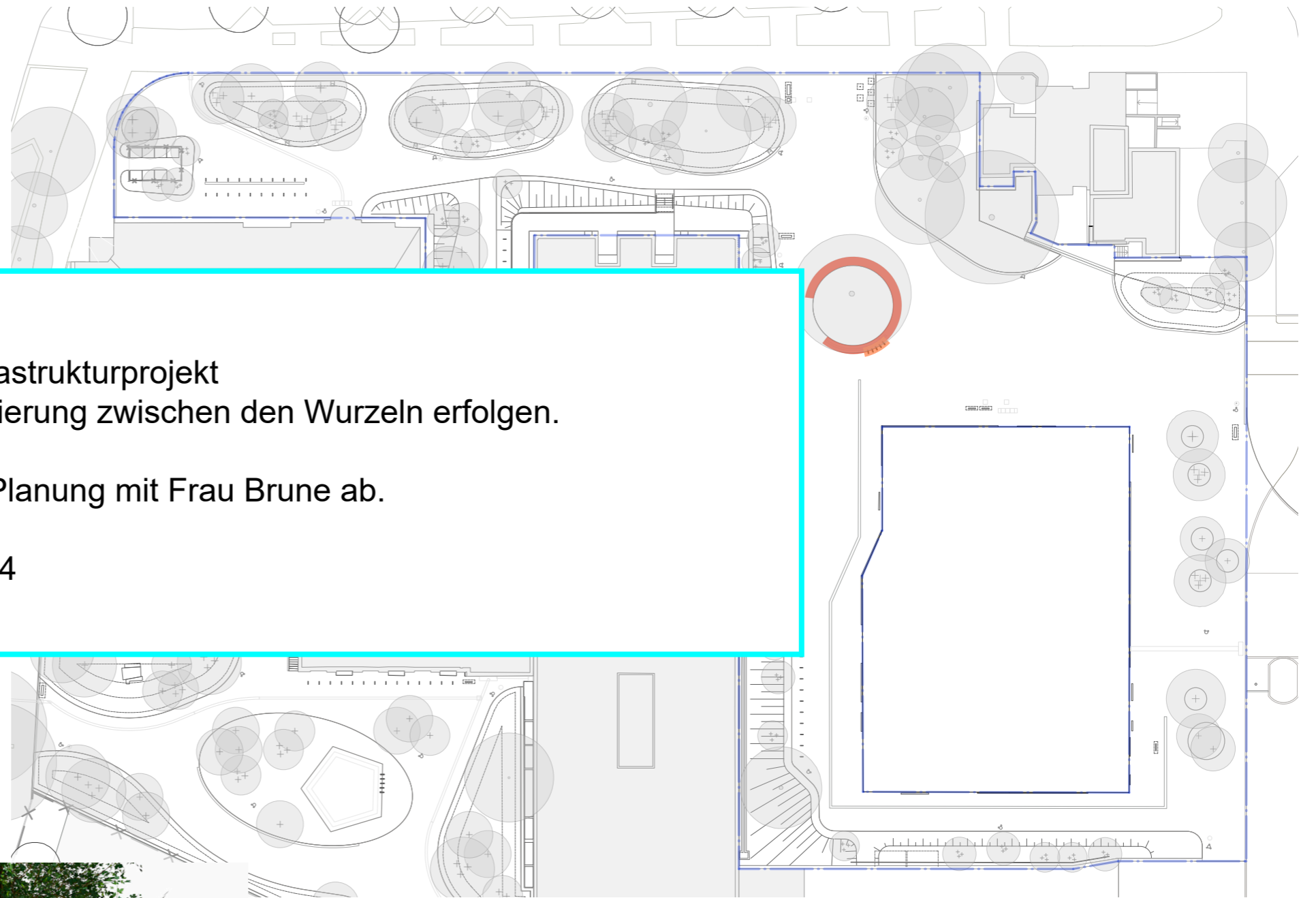
5 Aufstehhilfen
Rundrohrkonstruktion,
33,7 × 2 mm S235JRH
alle Teile feuerverzinkt, pulver
RAL 9005 tiefschwarz
Höhe über OK Belag 745mm

06.08.2024

separates Thema im Infrastrukturprojekt
Es soll keine Fundamentierung zwischen den Wurzeln erfolgen.

Frau Krause stimmt die Planung mit Frau Brune ab.

Aufstehhilfen in RAL 9004



3 Pflanzungen

P-01 Quercus frainetto, Ungarische Eiche



Quercus frainetto, Ungarische Eiche

- Ausgewachsen und im Idealfall (alleinstehend und in der Landschaft): Höhe 15 - 20m, Breite 10 - 15m
- sattgrünes Laub, Herbstfärbung gelb-orange
- GALK-Liste, Kölner Straßenbaumliste
- Solitär und mehrstämmige Exemplare auf den Plätzen



Solitär



mehrstämmig

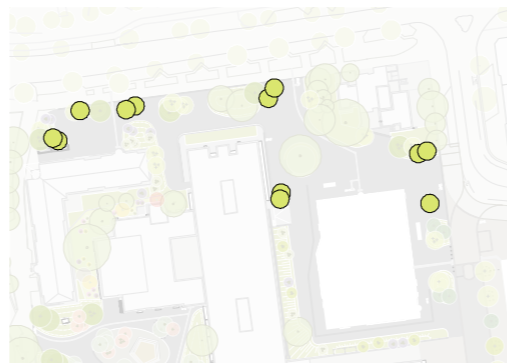
3 Pflanzungen

P-02 Robinia pseudoacacia ‚Monophylla‘, Robinie

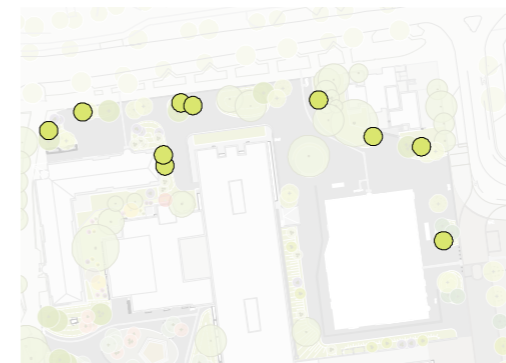


Robinia pseudoacacia ‚Monophylla‘ Einblättrige Robinie

- Ausgewachsen und im Idealfall (alleinstehend und in der Landschaft): Höhe 15-20 m, Breite 8-10 m
- passend zum Bestand
- weiße Blüten
- GALK-Liste, Kölner Straßenbaumliste



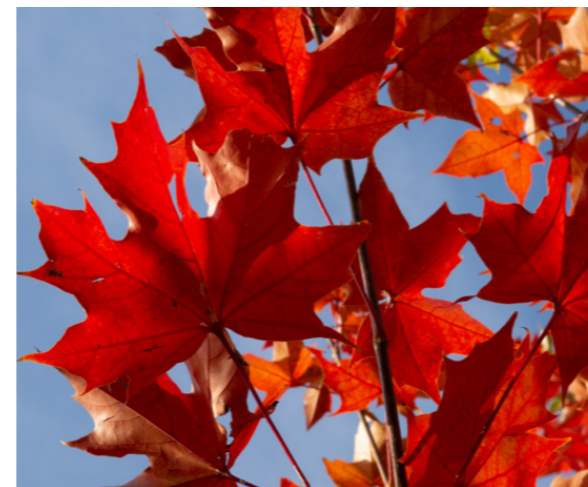
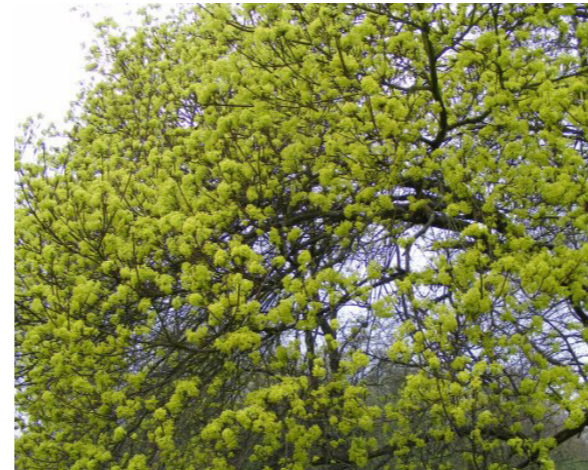
Solitär



mehrstämmig

3 Pflanzungen

P-03 Acer platanoides `Norway Sunset`, Ahorn



Acer platanoides ,Norway Sunset', Spitz-Ahorn

- Ausgewachsen und im Idealfall (alleinstehend und in der Landschaft): Höhe 10 - 12m, Breite 8 - 10m
- dunkelgrünes Laub
- Herbstfärbung gelb orange rot
- Kölner Straßenbaumliste



Solitär

3 Pflanzungen

P-04 *Zelkova serrata* `Green Vase`, Zelkovie



Zelkova serrata ‚Green Vase‘, Japanische Zelkove

- Ausgewachsen und im Idealfall (alleinstehend und in der Landschaft): Höhe 15 - 20m, Breite 10 - 15m
- sattgrünes Laub
- Herbstfärbung leuchtend rot
- GALK-Liste und Kölner Straßenbaumliste



Solitär



3 Pflanzungen

P-05 Amelanchier lamarckii, Felsenbirne



Amelanchier lamarckii, Kupferfelsenbirne

- Ausgewachsen: Höhe 4 - 6m, Breite 5 - 6m
- sattgrünes Laub, weiße Blütenstände
- schwarzblaue, essbare Beeren
- Herbstfärbung leuchtend rot



3 Pflanzungen

P-06 Cornus mas, Kornelkirsche



Cornus mas, Kornelkirsche

- Ausgewachsen: Höhe 3 - 5m, Breite 2 - 3m
- mittelgrünes Laub, attraktiver Fruchtschmuck
- Blütezeit Ende Februar bis Anfang April
- Herbstfärbung orange



3 Pflanzungen

P-07 Buddleja davidii, Sommerflieder



Buddleja davidii (in Sorten), Sommerflieder

- Ausgewachsen: Höhe 3 - 4m, Breite 2 - 3m
- sommergrünes Laub, auffallende Blütenstände
- Blütezeit Juli bis September
- reich blühend und insektenfreundlich

3 Pflanzungen

P-10 Staudenflächen

- Sträucher und Stauden
- Rasenflächen

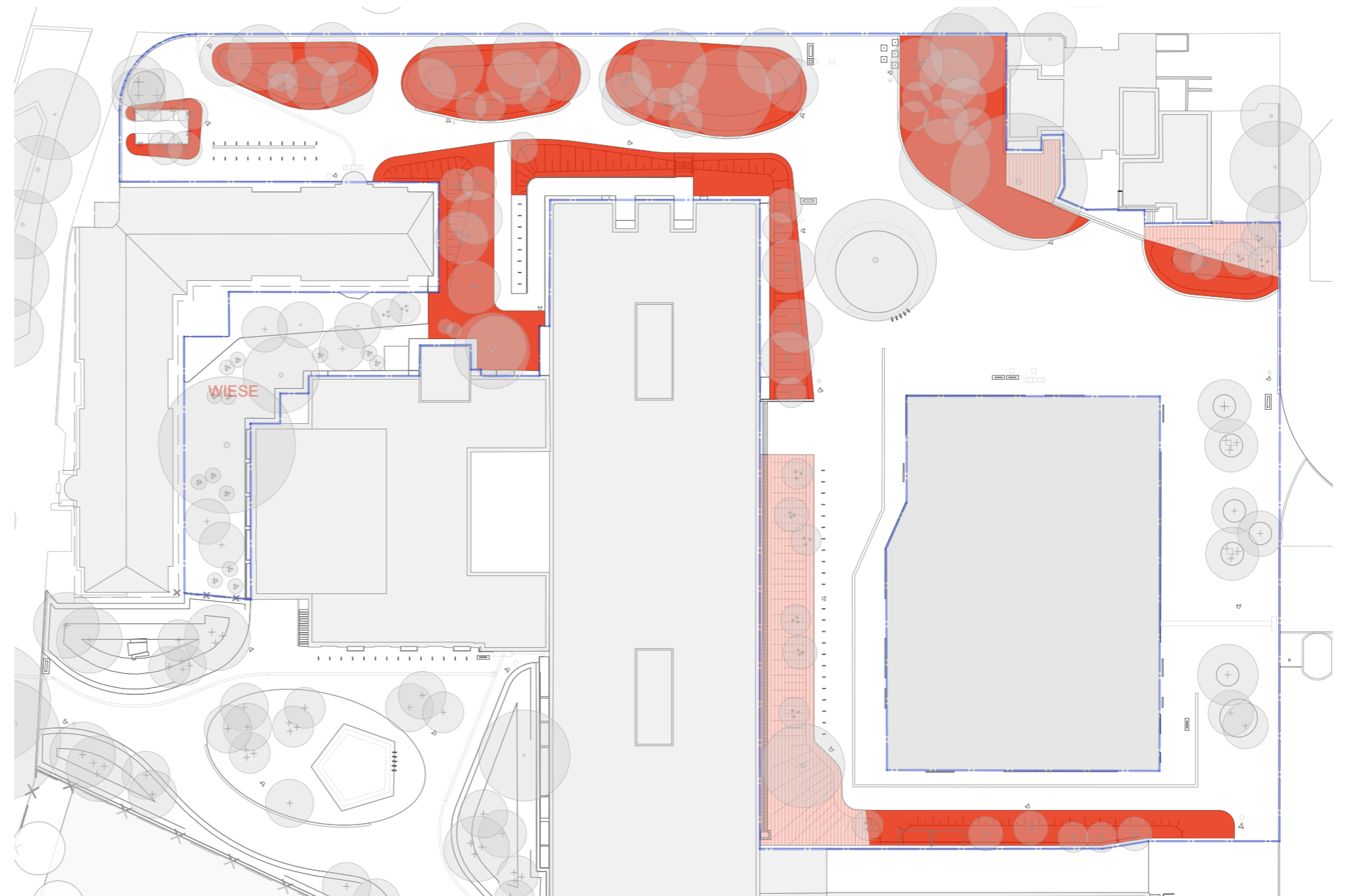
Bestand an Gebäuden (rosa) nach Möglichkeit erhalten

STAUDENMISCHUNG SCHATTENZAUBER

Standort: lichter Schatten und Gehölzrand, ca. 8 Pflanzen/m²

Clematis ‚Cote de Azur‘, Cimicifuga racemosa, Calamagrostis brachytricha, Hosta ventricosa, Rodgersia ‚Die Stolze‘, Aster divaricatus ‚Tradescant‘, Kalimeris incisa ‚Blue Star‘, Helleborus x hybridus ‚weiße Töne‘, Persicaria amplexicaulis ‚J.S. Caliente‘ (Bistorta), Polystichum aculeatum, Aquilegia vulgaris var. stellata ‚Ruby Port‘, Pseudofumaria lutea (Corydalis lutea), Epimedium x rubrum, Heuchera ‚Palace Purple‘, Waldsteinia geoides

- Blühaspekte von Mai bis September
- Blühfarben in gelb, blau, rot und violett



Glocken-Funkie



Schönaster ‚Blue Star‘



Sperrige Aster ‚Tradescant‘



Diamant-Reitgras



Glanz-Schildfarn



Kerzenknöterich
'J.S. Caliente'



Schaublatt
'Die Stolze'



Waldsteinie



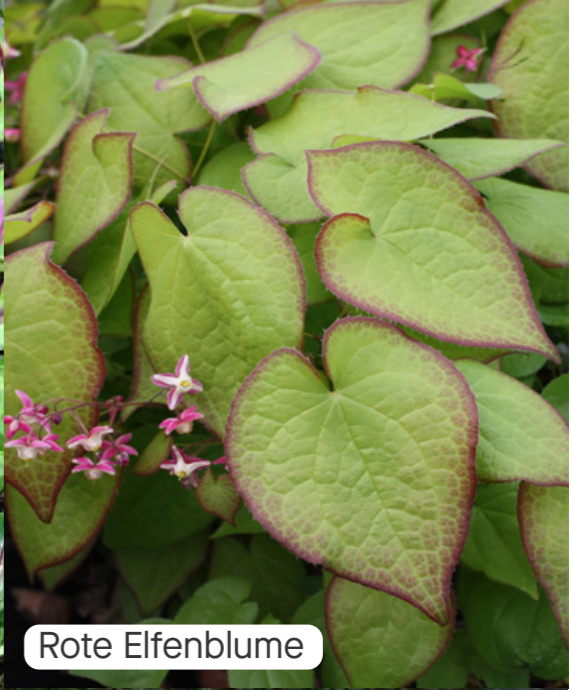
Christrose



Schönaster 'Blue Star'



Akelei



Rote Elfenblume



Purpurglöckchen



Kerzenknöterich
'Firetail'



Lerchensporn



Silberkerze

3 Pflanzungen

P-09 Ranker Müllplatz

Variante 1:

Streckmetall

1. Clematis montana ‚Margaret Jones‘ (Berg-Waldrebe)

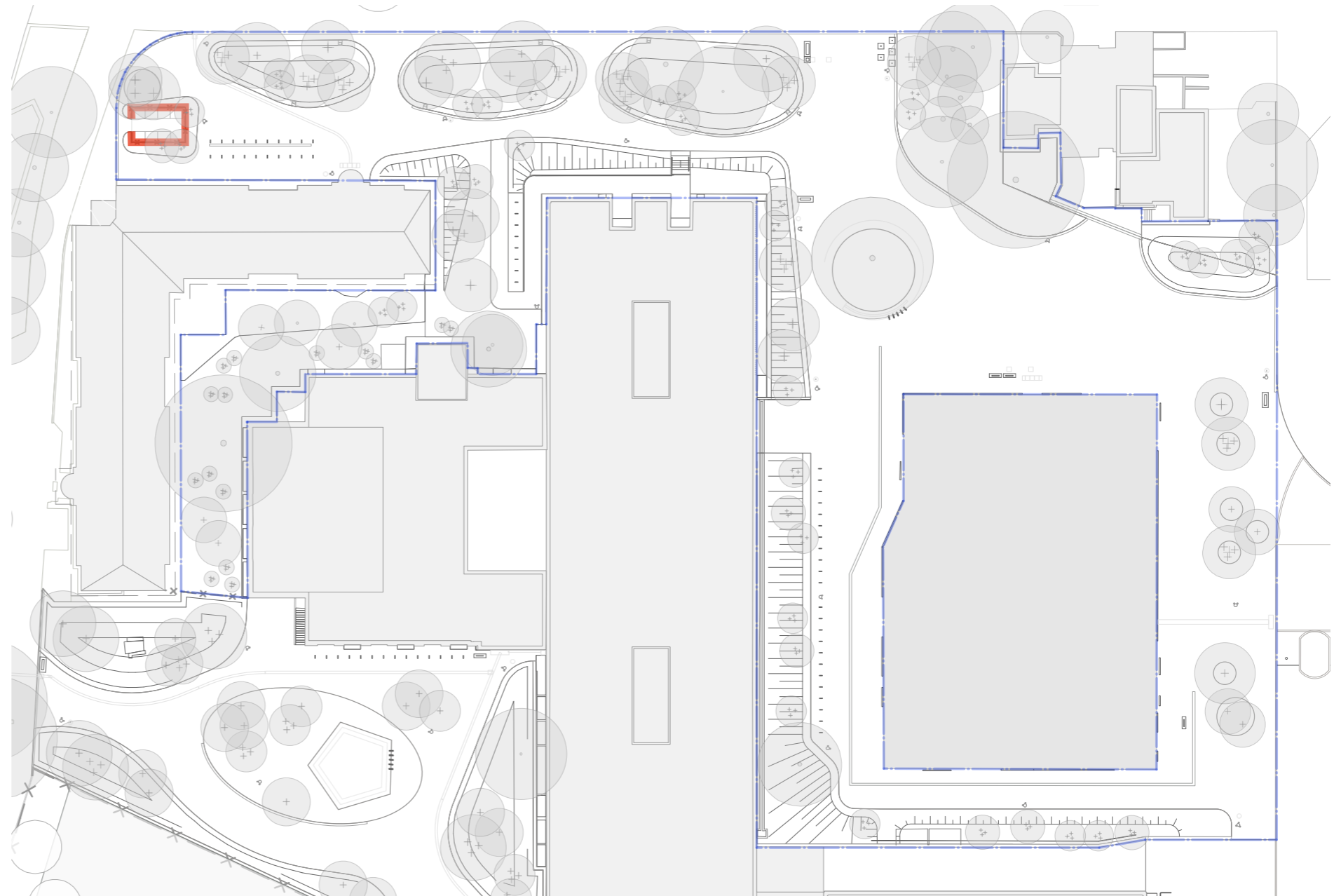
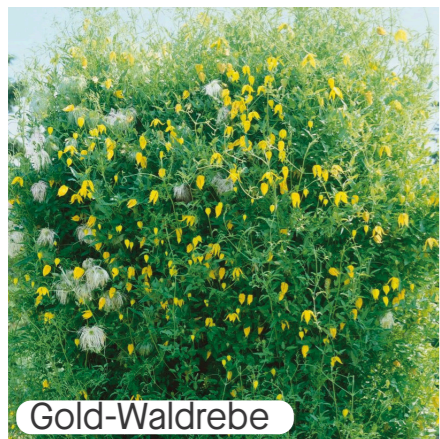
blüht im Mai - Juni

Höhe bis 4m, rankend, roter Austrieb

2. Clematis tangutica (Gold-Waldrebe)

blüht im Juli - Aug.

Höhe bis 5m, rankend, Nachblüte Sept. möglich, silbriger Fruchstand



3 Pflanzungen

P-09 Ranker Müllplatz

Variante 2:

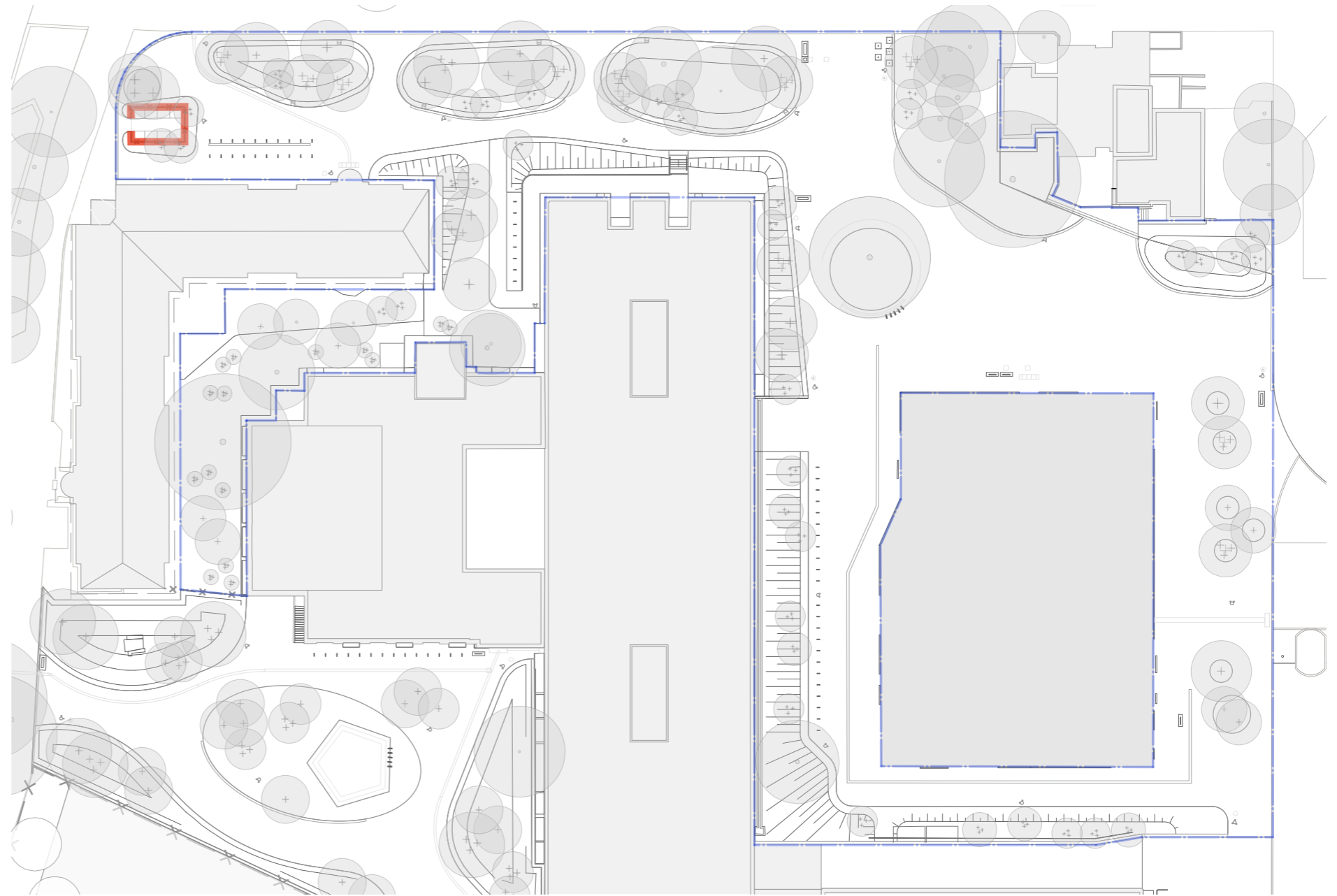
Langlochblech mit durchlaufendem Seilnetz als Rankhilfe

Option 1:

Clematis montana ‚Morning Yellow‘ (Berg-Waldrebe)
blüht im Mai - Juni, Höhe ca. 6-8m,
rankend, roter Austrieb

Hydrangea petiolairs (Kletter-Hortensie)
blüht Juni - Juli, Höhe ca. 3-6m,
kletternd, duftend, leicht giftig

Lonicera tellmanniana (Gold-Geißblatt)
blüht Mai - Juni, Höhe ca. 4 - 6m,
schlingend, duftend



Berg-Waldrebe



Kletter-Hortensie



Gold-Geißblatt



Option 2:

Clematis alpina ‚Golden Dream‘ (Alpen-Waldrebe)
blüht im Mai - Aug., Höhe ca. 2-3m
rankend, duftend, einheimisch

Hydrangea petiolairs ‚Crug Coral‘ (Kletter-Hortensie)
blüht Juni - Juli, Höhe ca. 3 - 4m,
kletternd, leicht giftig, roter Austrieb

Lonicera caprifolium (Echtes Geißblatt)
blüht Mai - Juni, Höhe ca. 2 - 6m
schlingend, stark duftend, leicht giftige Beeren, einheimisch



Alpen-Waldrebe



Kletter-Hortensie



Echtes Geißblatt



THK-CD-I 1. BA Freianlagen / Entréeplatz

Liste Bemusterung - VORABZUG

Nr.	Variant	Thema	Wie *
Beläge			
B-01	V1	Kleinsteinpflaster, Basalt / Andesith	Muster Vor Ort
	V2	Kleinsteinpflaster, Diorit	Muster Vor Ort
B-02		Betonplatten (Altbau)	Muster Vor Ort
B-03	V1	Gehwegplatten - Dunkle Variante	Muster Vor Ort
	V2	Gehwegplatten - helle Variante	Muster Vor Ort
B-04		Gitterrost Fahrradstellplatz/Altbau	Ausdruck: Zeichnung / Beispielfoto
B-05		Scharrrost Rundbank	Ausdruck: Zeichnung / Beispielfoto
B-06		Ortbeton Besenstrich	Ausdruck: Beispielfoto
B-07	V1	WgD - Anthrazit	Muster Vor Ort
	V2	WgD - mittelgrau	Muster Vor Ort
B-06	V1	Taktile Platten - hell	Muster Vor Ort
	V2	Taktile Platten - Dunkel	Muster Vor Ort
Einbauten			
E-01	V1	Metallfarbe - Schwarz	Muster Vor Ort
	V2	Metallfarbe - DB703	Muster Vor Ort
	V3	Metallfarbe - DB701	Muster Vor Ort
E-02		Fahrradbügel	Ausdruck: Produktblatt / Zeichnung
E-03		Abfallbehälter mit und ohne Ascher	Ausdruck: Produktblatt / Zeichnung
E-04		Leuchten	Ausdruck: Produktblatt (ZWP)
E-05		Poller	Ausdruck: Produktblatt (BPR)
E-06		Stahltreppe	Ausdruck: Zeichnung
E-07		Handlauf	Ausdruck: Zeichnung
E-08		Geländer	Ausdruck: Zeichnung
E-09		Müllcontainerboxen	Ausdruck: Produktblatt
E-10	V1	Einhausung Müllplätze- Lochblech und Stahlnetz	Muster Vor Ort
	V2	Streckmetall	Muster Vor Ort
E-11		Rundbank inkl Aufstehhilfen	Ausdruck: Zeichnung
		Rundbank - Holz	Muster Vor Ort
Pflanzen			
P-01		Quercus frainetto	Ausdruck: Beispielfoto & Info (LP3)
P-02		Robinia pseudoacacia ‚Monophylla‘	Ausdruck: Beispielfoto & Info (LP3)
P-03		Acer platanoides ‚Norway Sunset‘	Ausdruck: Beispielfoto & Info (LP3)
P-04		Zelkova serrata ‚Green Vase‘	Ausdruck: Beispielfoto & Info (LP3)
P-05		Amelanchier lamarckii	Ausdruck: Beispielfoto & Info
P-06		Cornus mas	Ausdruck: Beispielfoto & Info
P-07		Buddleja davidii	Ausdruck: Beispielfoto & Info
P-08		Staudenmischung „Schattenzauber“	Ausdruck: Beispielfotos; Pflanzliste
P-9		Ranker Müllplatz Varianten 1 + 2	Ausdruck: Beispielfoto & Info

* alle „Muster vor Ort“ sind noch mit Hersteller zu klären