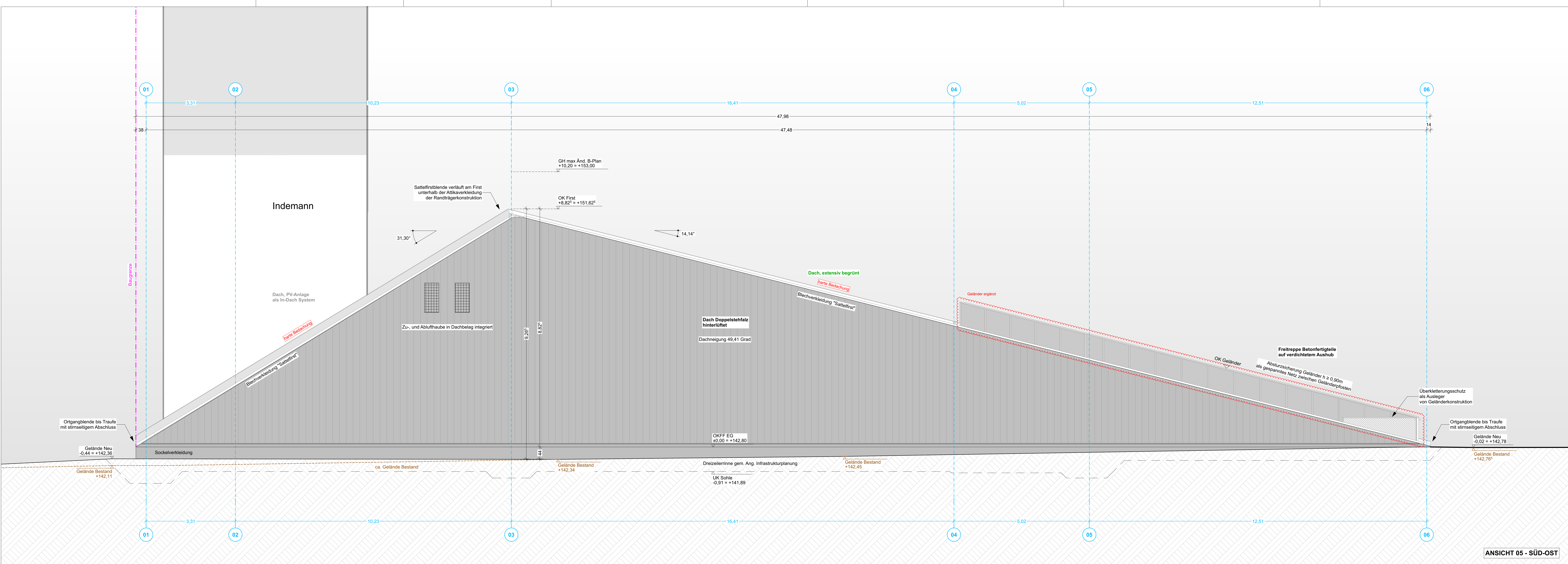


Diese Zeichnung ist geistiges Eigentum des Planverfassers, jede Vervielfältigung, Verwertung oder Weitergabe an dritte Personen ist ohne unser Einverständnis untersagt.



PLANHINWEISE

Diese Planung ist nur mit den Ausführungsplänen des Architekten und für die durch den Fachplaner verteilte Planung mit den Unterlagen dieser Fachplaner gültig.
Eventuelle inhaltliche Abweichungen zu den Angaben anderer Fachplaner sind dem Architekten vor Ausführungsbeginn anzuzeigen.
Alle Maße sind vor Baubeginn örtlich und rechnerisch zu prüfen. Für die Richtigkeit haften die Unternehmer.
Abweichungen Naturmaße - Planmaße sind der Bauaufsicht schriftlich zu melden.
Beginn der Fertigung erst nach schriftlicher Freigabe.
Alle Ingenieur- und konstruktiven Bauteile müssen nach geprüfter statischer Berechnung hergestellt werden.
Der Unternehmer wird ausdrücklich darauf hingewiesen, sämtliche Ausführungen der Leistungen nach den allgemein anerkannten Regeln herzustellen, sofern vertraglich nichts anderes geregelt ist. Für die Richtigkeit der Ausführung ist der Unternehmer allein verantwortlich.
Nachträgliche Durchdringungen und Ausnehmungen bzw. Schlüzen von konstruktiven Bauteilen nur nach schriftlicher Genehmigung vom Statiker.
Für die Abmessungen aller konstruktiven Bauteile sind nur die Schälungs- und Bewehrungspläne verbindlich.
Kehlräume des Fußbodenbaus schließt der Bodenbelag mit ein.
Alle Höhen gemessen ab OKFF.
Sämtliche direkt bewehrten Stahlbauteile verzinkt. Stahlbauteile grundelast. Beschichtungen o.A. Architekt.
Alle Angaben vorbehaltlich Freigeabe Bauphysik, Statik, Brandschutz etc.

LEGENDE

AHD	Abhangdecke	OKRD	Oberkante Rohdecke
BA	Bodenabsperrung	OK	Oberkante
BD	Bodendurchbruch	OL	Oberkante
BP	Bodenplatte	RD	Rohdecke
BH	Bodenhöhe	RW	Regenwasser
BV	Bodenverankerung	SD	Schichtdeckel
DA	Deckenabsperrung	SS	Schichtstöße
DD	Deckendurchbruch	SB	Schichtbohrer
DK	Deckenunterkante	SW	Schichtwasser
DDO	Deckendurchbruch oben	UK	Unterseite
DDU	Deckendurchbruch unten	UKR	Unterseite Rohbau
FAS	Fassade	UKSTURZ	Unterseite Sturz
FT	Fußbodenfertigkeit	UZ	Übergang
GL	Geländer	VK	Vorderkante
GL/HL	Geländer höhe	WS	Wandschutz
KS	Kantenschutz	WD	Wanddurchbruch
LF	Lüftung	WA	Wandaussparung
OKFF	Oberkante Fertigfußboden		

BR/RS	180-Tür mit Rauchschutzanforderung	B	hochfestig
T90	T90-Tür	B/h	hochfestig/ hochfeuerhemmend
T30 RS	T30-Tür mit Rauchschutzanforderung	BW	Brandwand
T30	T30-Tür	BWV	in Brand einer Brandwand
RS	Rauchschutze	TE	Erhöhung Steigung trocken
OS	Öffnungsbauende Tür	WHD	Wanddurchbruch
F	Feuertür	RWA	Rauch und Wärmeabzugseinrichtung
		RDA	Rauchdruckanlage

Höhenangaben

Türen	Türenhöhen bezogen auf OKFF	Finisshöhe	Finisshöhe
Bauhöhe	Bauhöhe bezogen auf OKFF	Finisshöhe	Finisshöhe

Grafik

Stahlbeton	Glas	Verweis auf Regelaufbau	Verweis auf Regelaufbau
Stahlbeton, WU	Erdreich	Verweis auf Detail	Verweis auf Detail
Fertigbeton	Beton unbeschützt	Verweis auf Detail	Verweis auf Detail
Mauerwerk, tragend	Putz	Verweis auf Detail	Verweis auf Detail
Mauerwerk, nicht tragend	Abbruch	Verweis auf Detail	Verweis auf Detail
Wärmedämmung	Grundstücksgrenze	Verweis auf Detail	Verweis auf Detail
Diplomaten		Verweis auf Detail	Verweis auf Detail

ÄNDERUNGEN / ERGÄNZUNGEN

INDEX	DATUM	INHALT
1	12.12.2025	1. Änderung
2	12.12.2025	2. Änderung
3	12.12.2025	3. Änderung
4	12.12.2025	4. Änderung
5	12.12.2025	5. Änderung
6	12.12.2025	6. Änderung
7	12.12.2025	7. Änderung
8	12.12.2025	8. Änderung
9	12.12.2025	9. Änderung
10	12.12.2025	10. Änderung

Besucherzentrum Indeland

Bauvorhaben

AUSFÜHRUNGSPLANUNG

Phase

ANSICHT SÜD-OST, ANSICHT SÜD-WEST

Planmaß 1:50 Maßstab 01.12.2025 Datum

INDE_A_AN_05-06_50__B - IA_25-12-01

Datensatz B - IA Index 841x1.379 Format

± 0.00 m entspricht = +142,80m ü.N.H.N.

Lammersdorf 11 175

BAUHERR ARCHITEKT

Gemeinde Inden
Statistik-Strukturwandel
Rathausstraße 1
52650 Inden