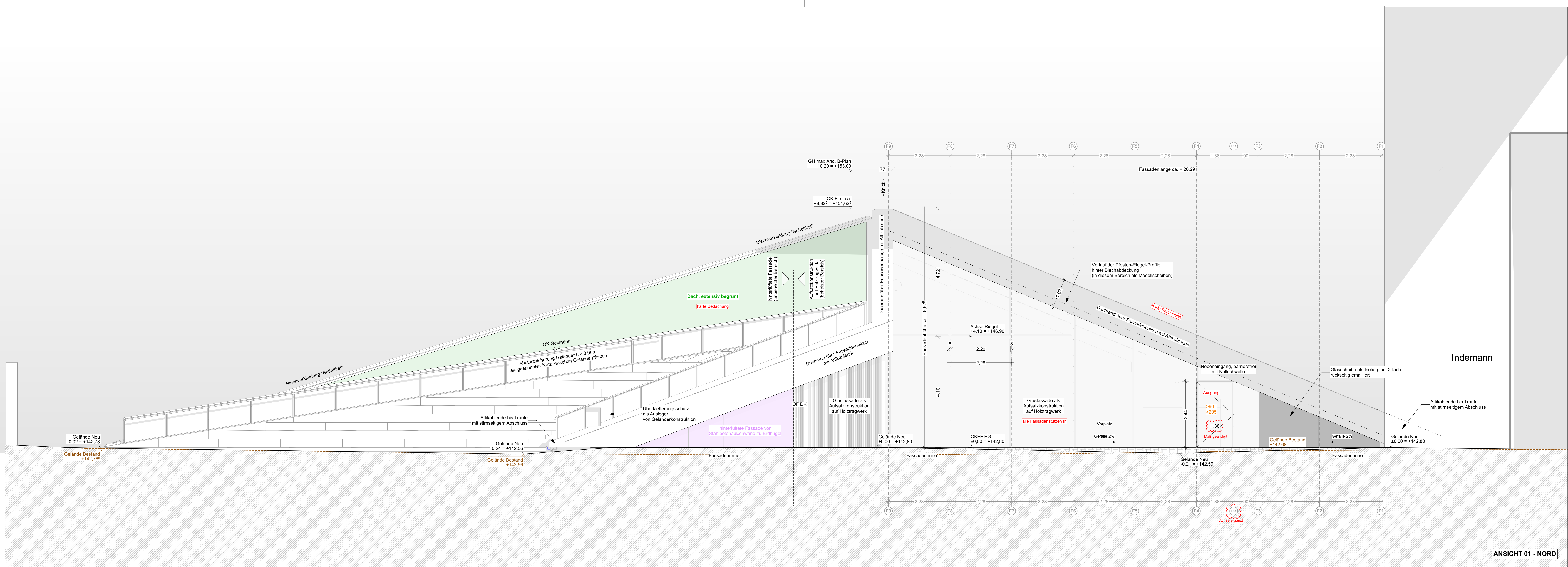


Diese Zeichnung ist geistiges Eigentum des Planverfassers, seine Vervielfältigung, Verwertung oder Weitergabe an dritte Personen ist ohne unser Einverständnis untersagt.



PLANHINWEISE

Diese Planung ist nur mit den Ausführungsplänen des Architekten und für die durch den Fachplaner verteilte Planung mit den Unterlagen dieser Fachplaner gültig.
Eventuelle inhaltliche Abweichungen zu den Angaben anderer Fachplaner sind dem Architekten vor Ausführungsbeginn anzuzeigen.
Alle Maße sind vor Baubeginn örtlich und rechnerisch zu prüfen. Für die Richtigkeit haften der Unternehmer.
Abweichungen bautechnische - Planmaße sind der Bauaufsicht schriftlich zu melden.
Regel der Fertigung sind nach schriftlicher Freigabe.
Alle tragenden und konstruktiven Bauteile müssen nach geprüfter statischer Berechnung hergestellt werden.
Der Unternehmer wird ausdrücklich darauf hingewiesen, sämtliche Ausführungen der Leistungen nach den allgemein anerkannten Regeln herzustellen, sofern vertraglich nichts anderes geregelt ist. Für die Richtigkeit der Ausführung ist der Unternehmer allein verantwortlich.
Nachträgliche Durchdringungen und Ausnehmungen bzw. Schlitzen von konstruktiven Bauteilen nur nach schriftlicher Genehmigung vom Statiker.
Für die Abmessungen aller konstruktiven Bauteile sind nur die Schaltungs- und Bewehrungspläne verbindlich.
Kehlräume des Fußbodenaufbaus schließt das Bodenbelag mit ein.
Alle Türhöhen gemessen ab OKFF.
Sämtliche direkt bewehrten Stahlbauteile verzinkt. Stahlbauteile grundiert, Beschichtungen o.A. Anstrich.
Alle Angaben vorbehaltlich Freigeige Bauphysik, Statik, Brandschutz etc.

LEGENDE

AKD	Abhangende	OKRD	Oberkante Rohdecke
BA	Bodenabsperrung	OK	Oberkante
BD	Bodendurchbruch	OL	Oberkante
BP	Bodenplatte	OL	Oberkante
BH	Bodenplatte	RW	Regenwasser
BV	Bodenverankerung	SD	Schichtdeckel
DA	Deckenabsperrung	SS	Schichtschicht
DD	Deckendurchbruch	SB	Schichtbelin
DK	Deckenunterkante	SW	Schichtwasser
DDV	Deckendurchbruch oben	UK	Unterseite
DDU	Deckendurchbruch unten	UKR	Unterseite Rohbau
FAS	Fassade	UKSTURZ	Unterseite Sturz
FT	Fußboden	UZ	Überzug
GL	Geländer	VK	Vorderkante
GLH	Geländer höhe	VS	Vorderschutz
KS	Kantenschutz	WD	Wanddurchbruch
LF	Luftrum	WD	Wandabsperrung
OKFF	Oberkante Fertigfußboden	WA	Wandabsperrung

RS	Rauchschutz	RS	Rauchschutz
RS	Rauchschutz	RS	Rauchschutz
RS	Rauchschutz	RS	Rauchschutz
RS	Rauchschutz	RS	Rauchschutz
RS	Rauchschutz	RS	Rauchschutz
RS	Rauchschutz	RS	Rauchschutz
RS	Rauchschutz	RS	Rauchschutz
RS	Rauchschutz	RS	Rauchschutz
RS	Rauchschutz	RS	Rauchschutz
RS	Rauchschutz	RS	Rauchschutz

Höhenangaben

Türhöhen	Türhöhen bezogen auf OKFF	Brüstungshöhe bezogen auf OKFF	Fertigfußbodenhöhe
Brüstungshöhe	Brüstungshöhe bezogen auf OKFF	Fertigfußbodenhöhe	Rohfußbodenhöhe

Grafik

Stahlbeton	Glas	Verweis auf Regelaufbau
Stahlbeton, WU	Erdreich	Verweis auf Detail
Fertigbeton	Beton unbelebt	Verweis auf Detail
Mauerwerk, tragend	Putz	Verweis auf Detail
Mauerwerk, nicht tragend	Bestand	Verweis auf Detail
Wärmedämmung	Abbruch	Verweis auf Detail
Gipskarton	Grundstücksgrenze	Verweis auf Detail

ÄNDERUNGEN / ERGÄNZUNGEN

INDEX	DATUM	INHALT
-------	-------	--------

1	01.12.2025	01.12.2025
---	------------	------------

2	01.12.2025	01.12.2025
---	------------	------------

3	01.12.2025	01.12.2025
---	------------	------------

4	01.12.2025	01.12.2025
---	------------	------------

5	01.12.2025	01.12.2025
---	------------	------------

6	01.12.2025	01.12.2025
---	------------	------------

7	01.12.2025	01.12.2025
---	------------	------------

8	01.12.2025	01.12.2025
---	------------	------------

9	01.12.2025	01.12.2025
---	------------	------------

10	01.12.2025	01.12.2025
----	------------	------------

11	01.12.2025	01.12.2025
----	------------	------------

12	01.12.2025	01.12.2025
----	------------	------------

13	01.12.2025	01.12.2025
----	------------	------------

14	01.12.2025	01.12.2025
----	------------	------------

15	01.12.2025	01.12.2025
----	------------	------------

16	01.12.2025	01.12.2025
----	------------	------------

17	01.12.2025	01.12.2025
----	------------	------------

18	01.12.2025	01.12.2025
----	------------	------------

19	01.12.2025	01.12.2025
----	------------	------------

20	01.12.2025	01.12.2025
----	------------	------------

21	01.12.2025	01.12.2025
----	------------	------------

22	01.12.2025	01.12.2025
----	------------	------------

23	01.12.2025	01.12.2025
----	------------	------------

24	01.12.2025	01.12.2025
----	------------	------------

25	01.12.2025	01.12.2025
----	------------	------------

26	01.12.2025	01.12.2025
----	------------	------------

27	01.12.2025	01.12.2025
----	------------	------------

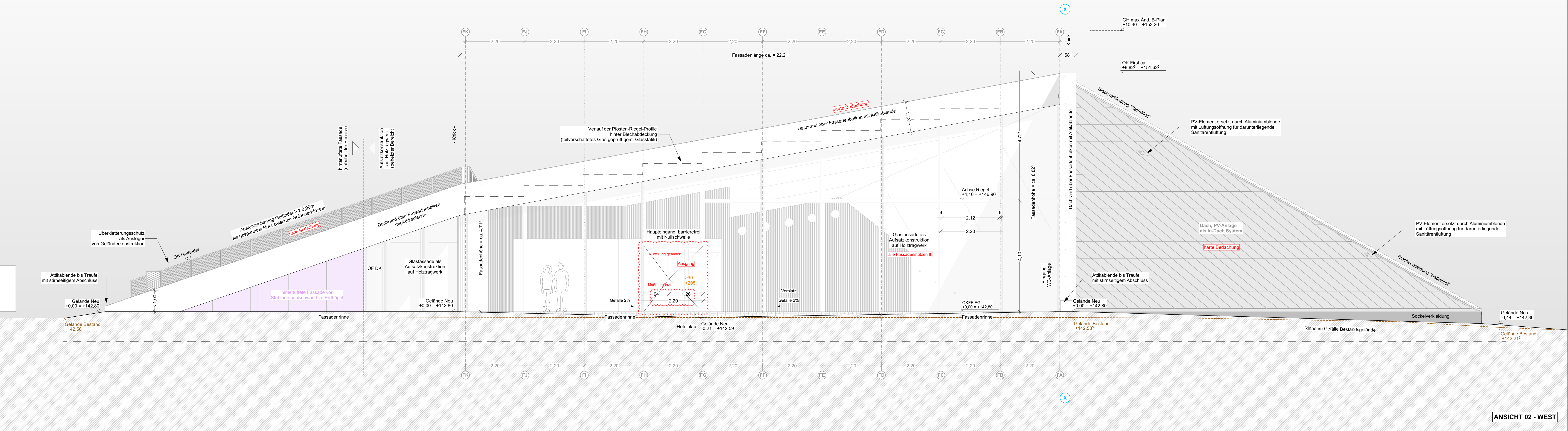
28	01.12.2025	01.12.2025
----	------------	------------

29	01.12.2025	01.12.2025
----	------------	------------

30	01.12.2025	01.12.2025
----	------------	------------

31	01.12.2025	01.12.2025
----	------------	------------

32	01.12.2025	01.12.2025
----	------------	------------



Besuchszentrum Indeland

Bauvorhaben	
-------------	--

AUSFÜHRUNGSPLANUNG

Phase	
-------	--

ANSICHT NORD, ANSICHT WEST

Planmaß	1:50	01.12.2025
---------	------	------------

INDE_A_AN_01-02_50__B - IA_25-12-01	B - IA	841x1.379
-------------------------------------	--------	-----------

Datensatz	Index	Format
-----------	-------	--------

± 0,00 m entspricht = +142,80m ü.N.N.	Lamersdorf	11	175
---------------------------------------	------------	----	-----

BAUHERR	ARCHITEKT	Funk
---------	-----------	------

Gemeinde Inden	Statistik	Strukturwandel
----------------	-----------	----------------

Rathausstraße 1	52650 Inden
-----------------	-------------