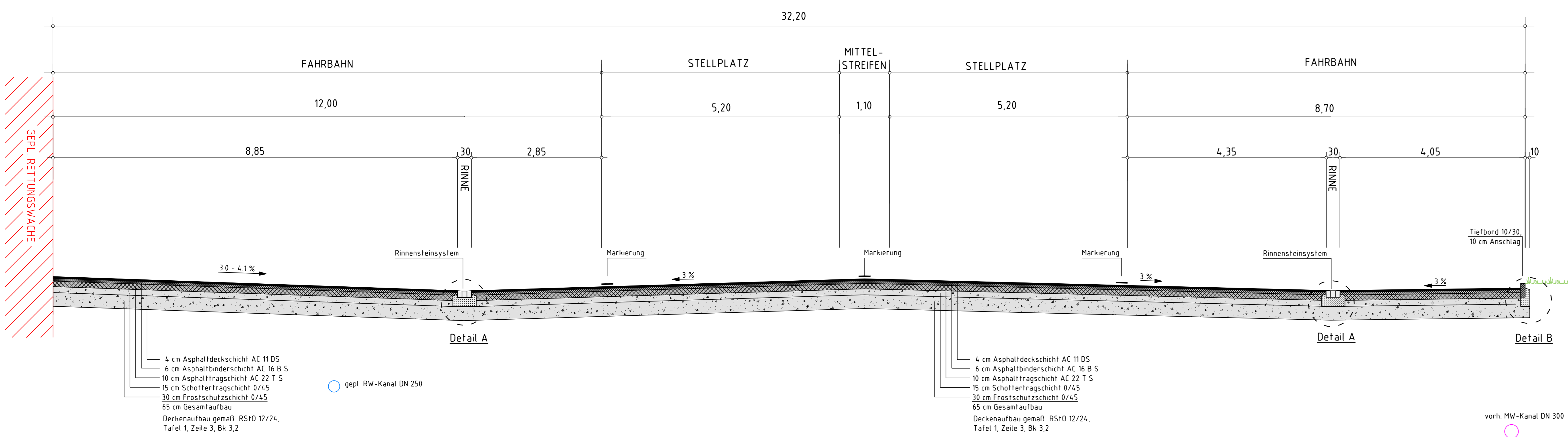
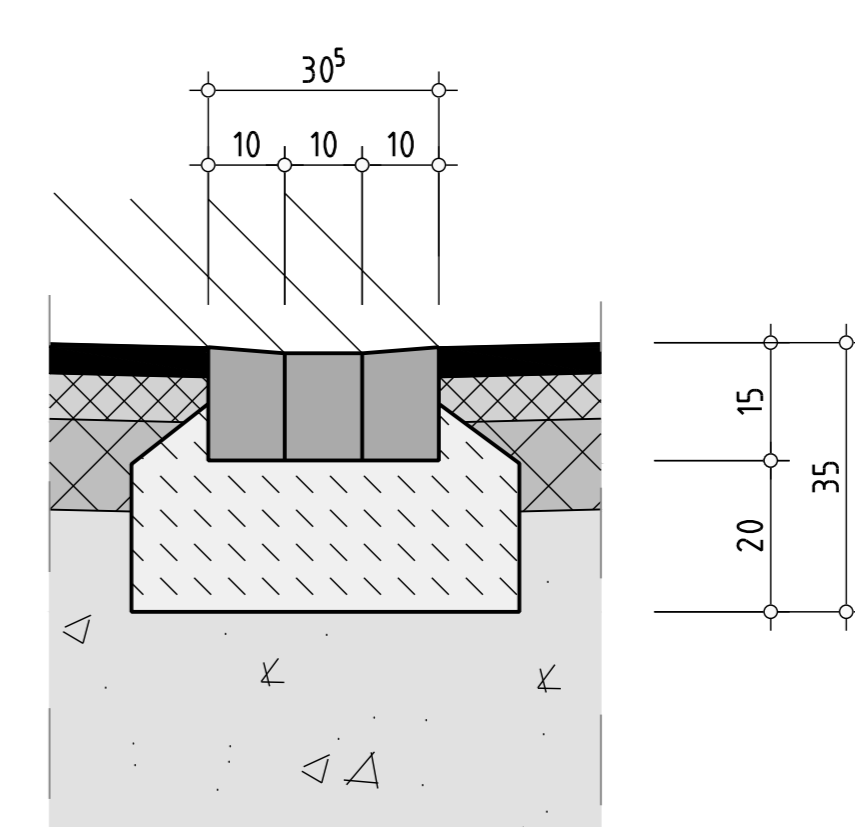


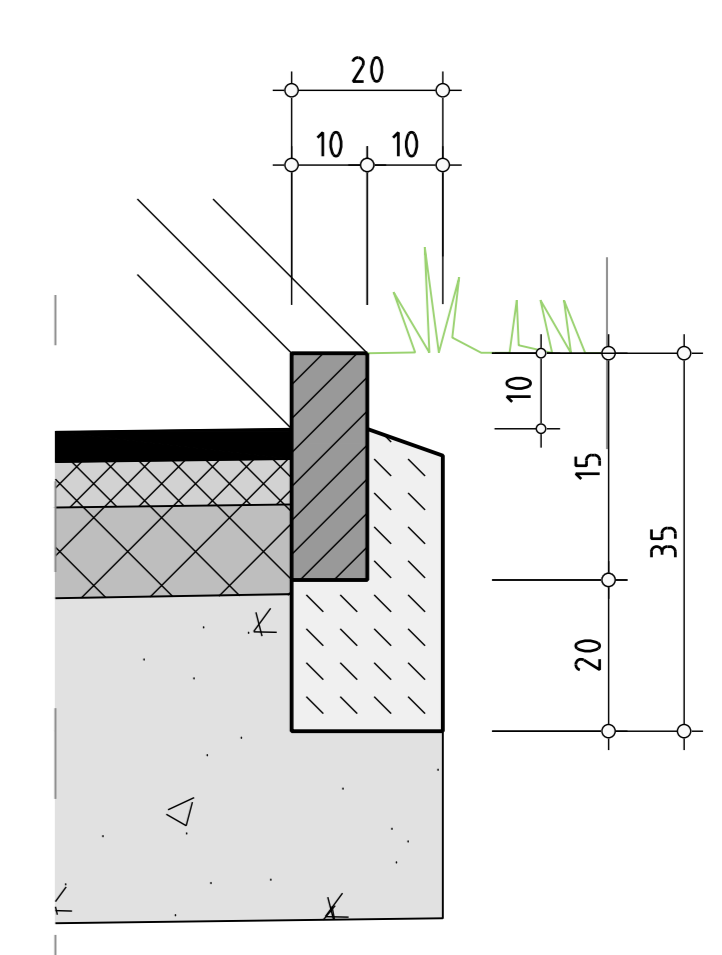
Schnitt A-A
M.1:50



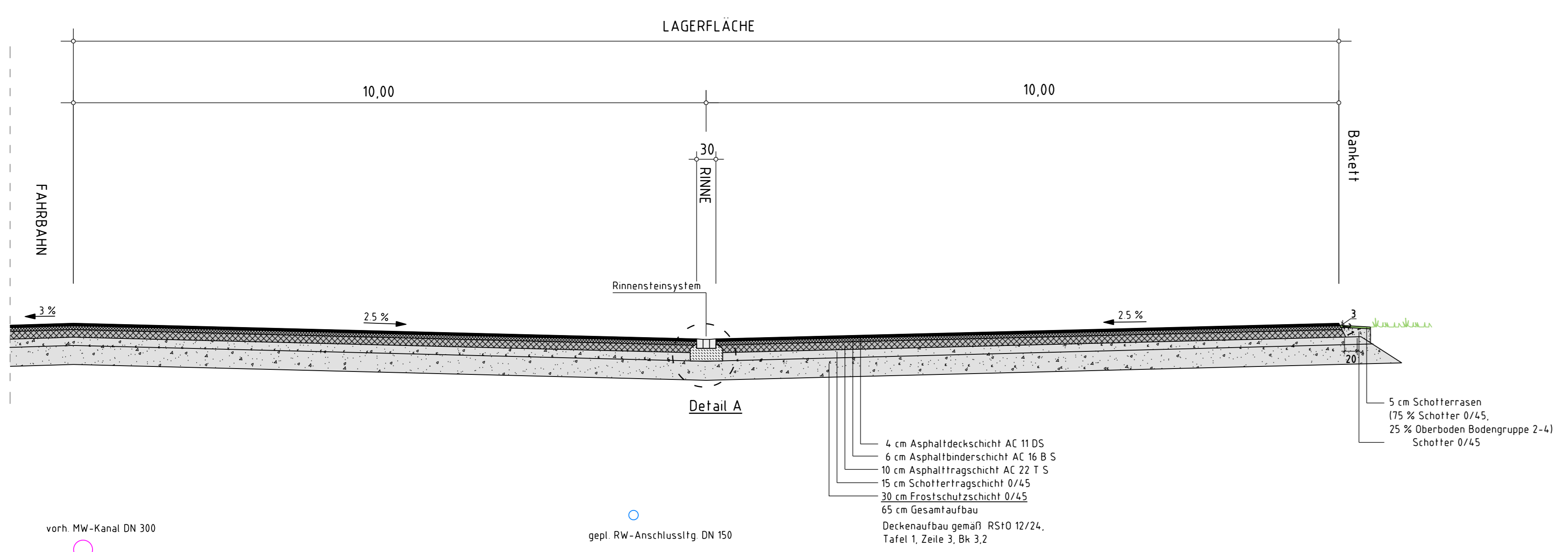
Detail A
M 1:10
Rinnensteinsystem
Beton C 20/25



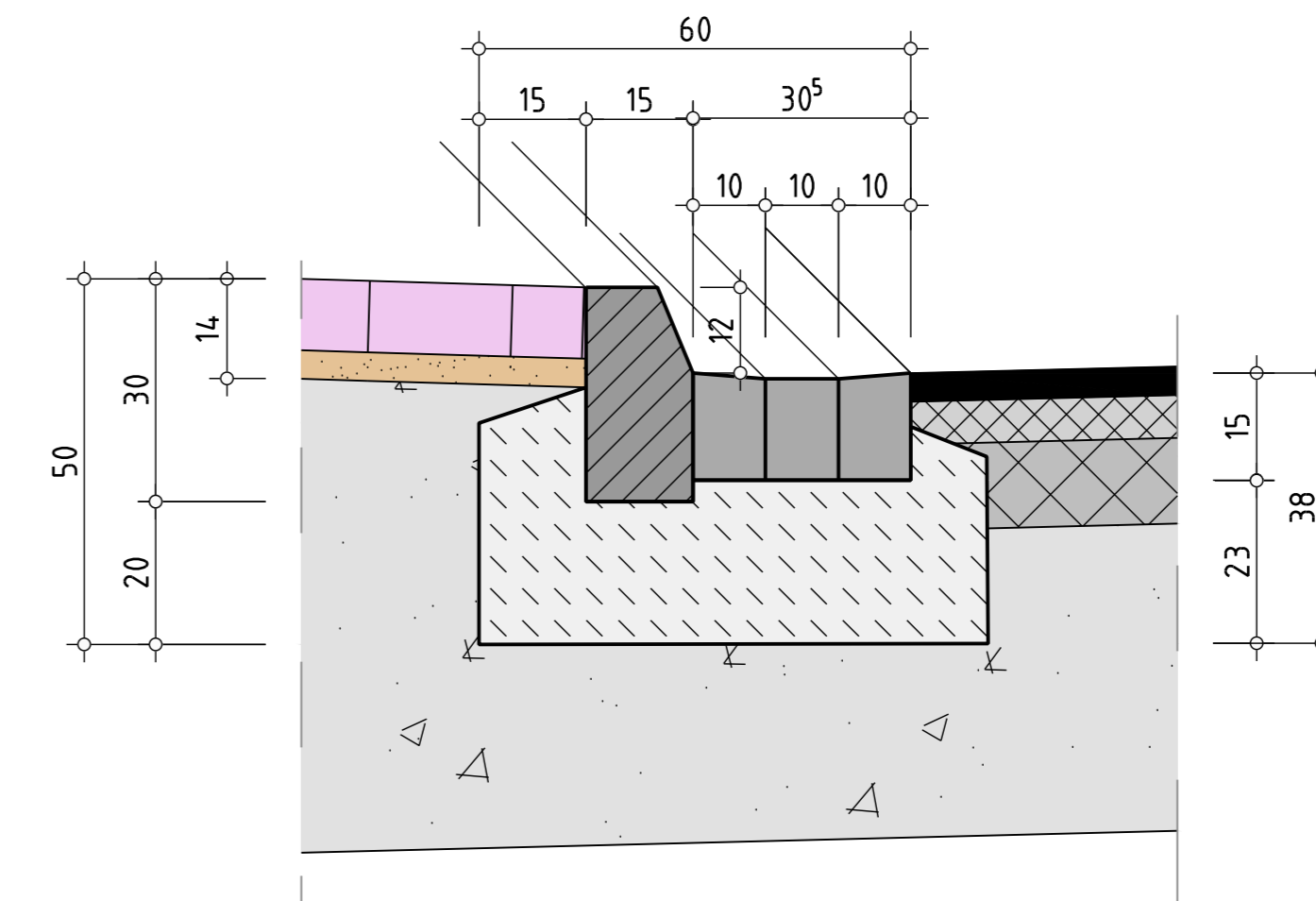
Detail B
M 1:10
Tiefbord 10/30
Beton C 20/25



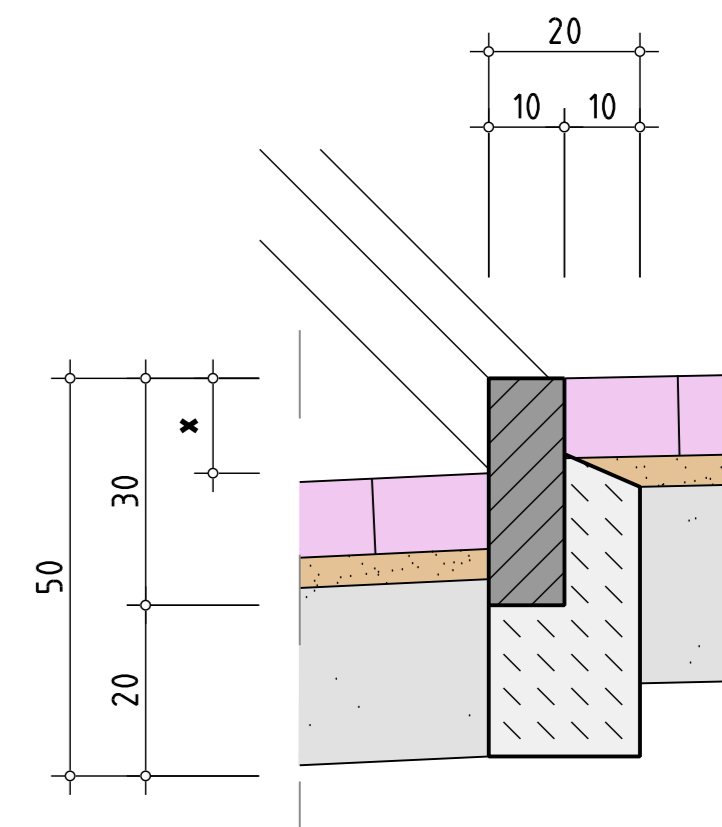
Schnitt B-B
M.1:50



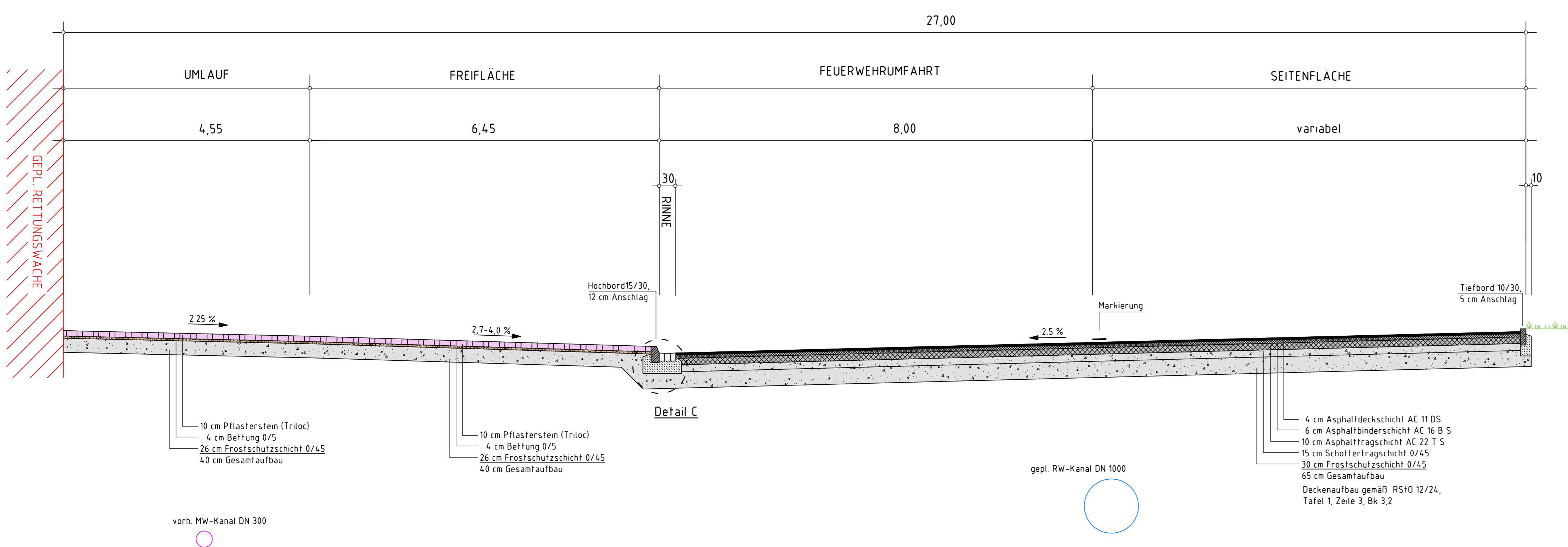
Detail C
M 1:10
Hochbord 15/30
Rinnensteinsystem
Beton C 20/25



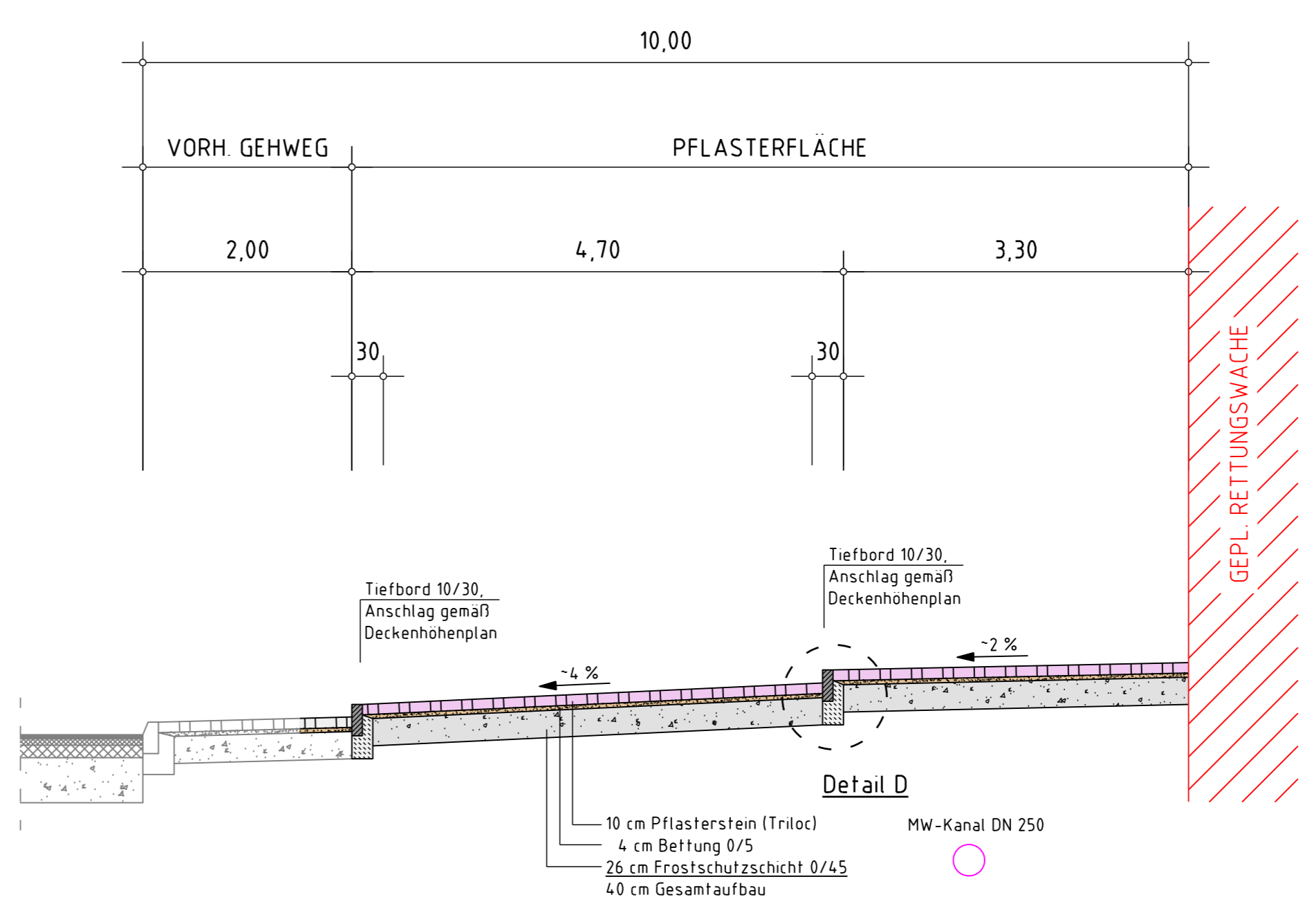
Detail D
M 1:10
Tiefbord 10/30, Anschlag
gemäß Deckenhöhenplan
Beton C 20/25



Schnitt C-C
M.1:50



Schnitt D-D
M.1:50



DATTELN Stadt der Wasserstraßen		Proj. Nr.: M0042302
Erweiterung des Feuerwehr- und Rettungsdienststandorts um einen Container und einer Fahrzeughalle Industriestraße in Datteln		Anlage: 4 Blatt 1 (1)
Regelquerschnitte		Maßstab: 1:50, 1:10
besb.	04.25	Br
gef.	04.25	Fo
gef.		
1. Änderung		
2. Änderung		
3. Änderung		
4. Änderung		
D:\Gemeindefreiwache Industriestraße 9 Erweiterung - M0042302\Autocad\Regelquerschnitte.dwg		
Plattdatum 04.02.2020		