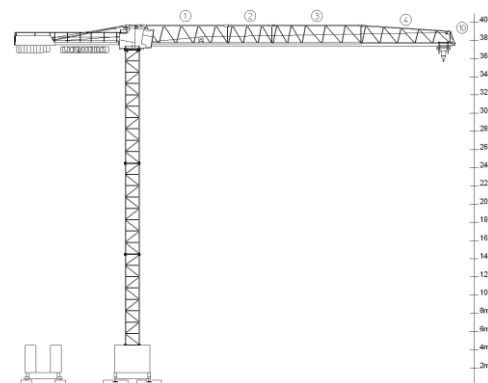


Ihre Kran-Konfiguration



Liebherr Turmdrehkran 125 EC-B 6

Technische Daten gemäß Konfiguration

Angebot: Angebot Nr. CC_357635 / Version 1,00 Position Nr. 1
Projekt: BV Umbau Polizeiwache in KiTa und Büroräume, Prenzelstraße Hagen

Ausladung	35,0 m	
Max. Traglast	6000 kg	
Max. Traglast an der Spitze	3700 kg	
Hakenhöhe	32,8 m	
Turmaufbau	Turmsystem: 16 HC 175	
	Turmstück(e): 2 x 16 HC 175 TS-1000c, 1 x 16 HC 175 TS-1250c Grundturmstück: Nein	
Kranbasis	16 HC 175 CB-0380, stationär	
Stützweite	3,8 x 3,8 m	
Anbauteile Kranbasis	1 x Stützspindeln mit Abstützteller	
Hubwerk	30 kW	
Katzfahrwerk	3,0 kW FU	
Drehwerk	7,5 kW FU	
Stromanschlusswert	41,0 kVA	
Maximaler Eckdruck	527 kN	
Zentralballast	55 t	
Zentralballastblöcke	A3	4
	B2	6
	D2	2
		0
Gegenballast	11,15 t	
Gegenballastblöcke		0
	A	7
	B	1
	C	0

Die Krankonfiguration ist technisch geprüft

Konstruktionsänderungen und technische Änderungen sind vorbehalten. Maßgeblich für den Betrieb des Kranes sind stets die in der Betriebsanleitung genannten Daten und Angaben, auch wenn in diesem Datenblatt andere angegeben sind.

Datenblatt: TCS-002360-LBC-01