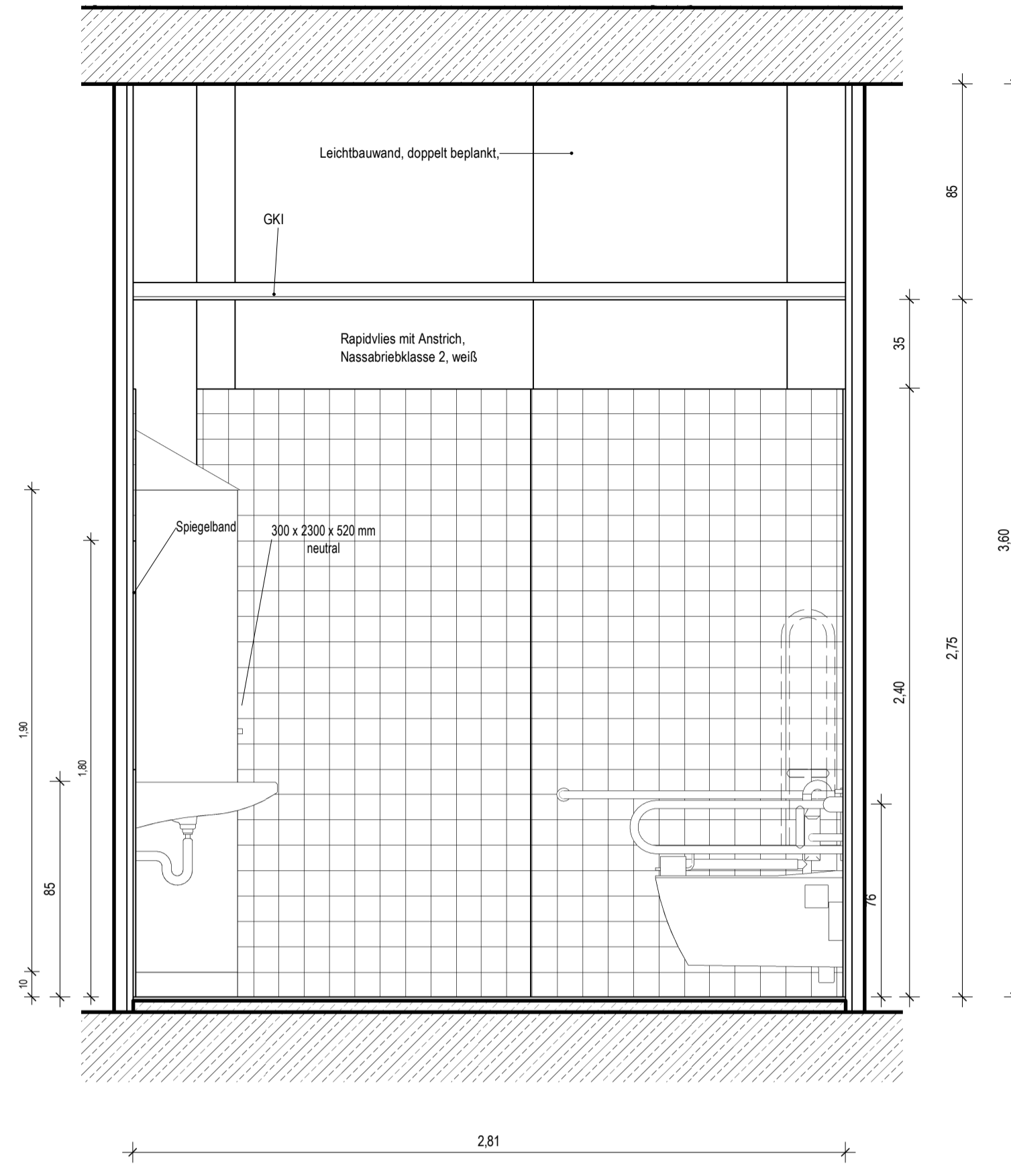
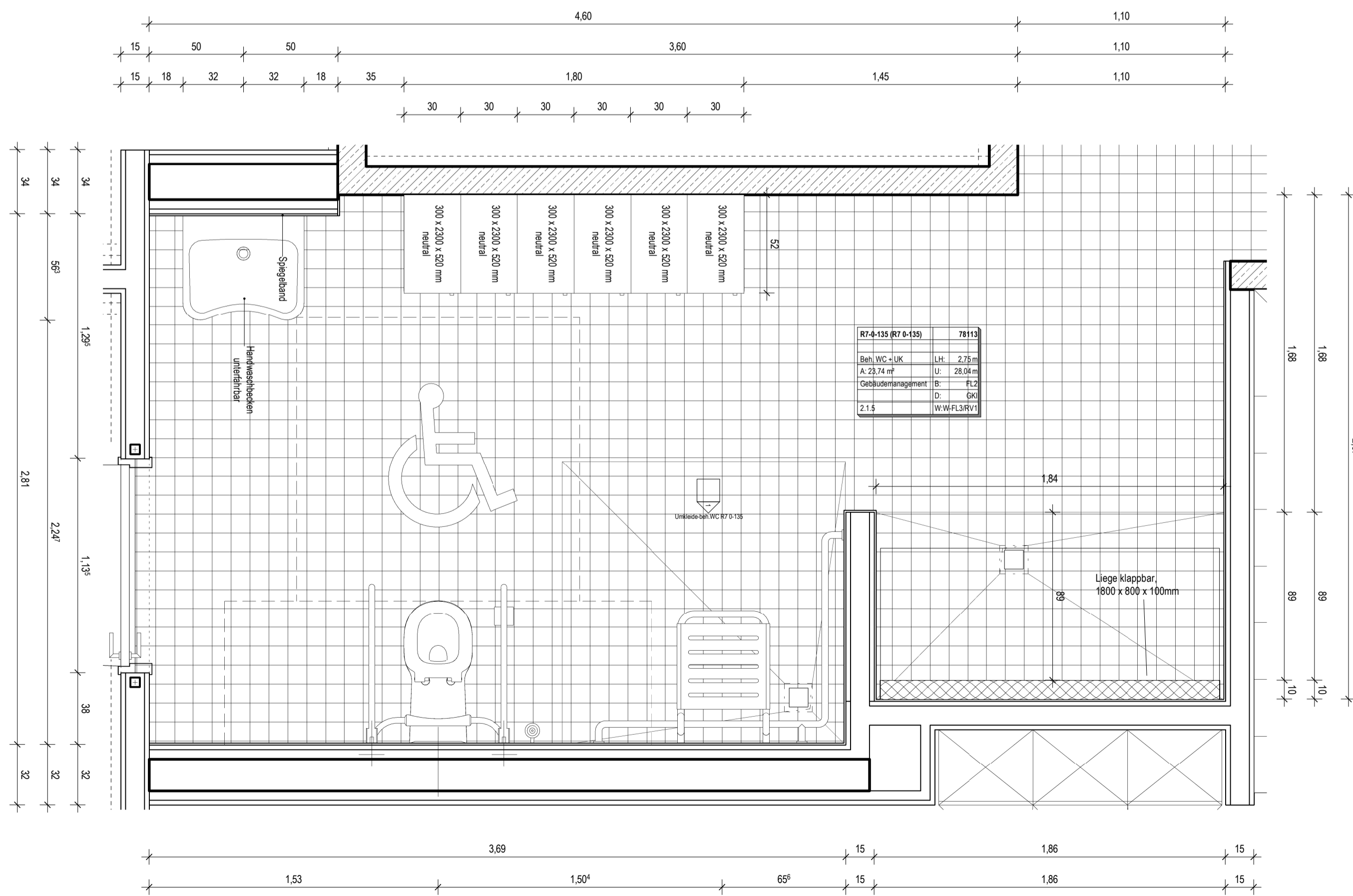


Schnitt A-A



Schnitt B-B



Grundriss

Produktinformationen

WAND (W-RV1): glatte Wand. Spezialmalervlies. Anstrich. Fabrikat: z. B. Brillux | Rapidvies 1525 + Sedashine-991. Farbe: RAL 9016 verkehrsweiß, Innendispersion NAB-KI 1/2 seidenmatt, strapazierfähig, desinf. mittelb., reinigungsfähig → alle Bereiche außer hinter Sanitärobjekten und in Duschen

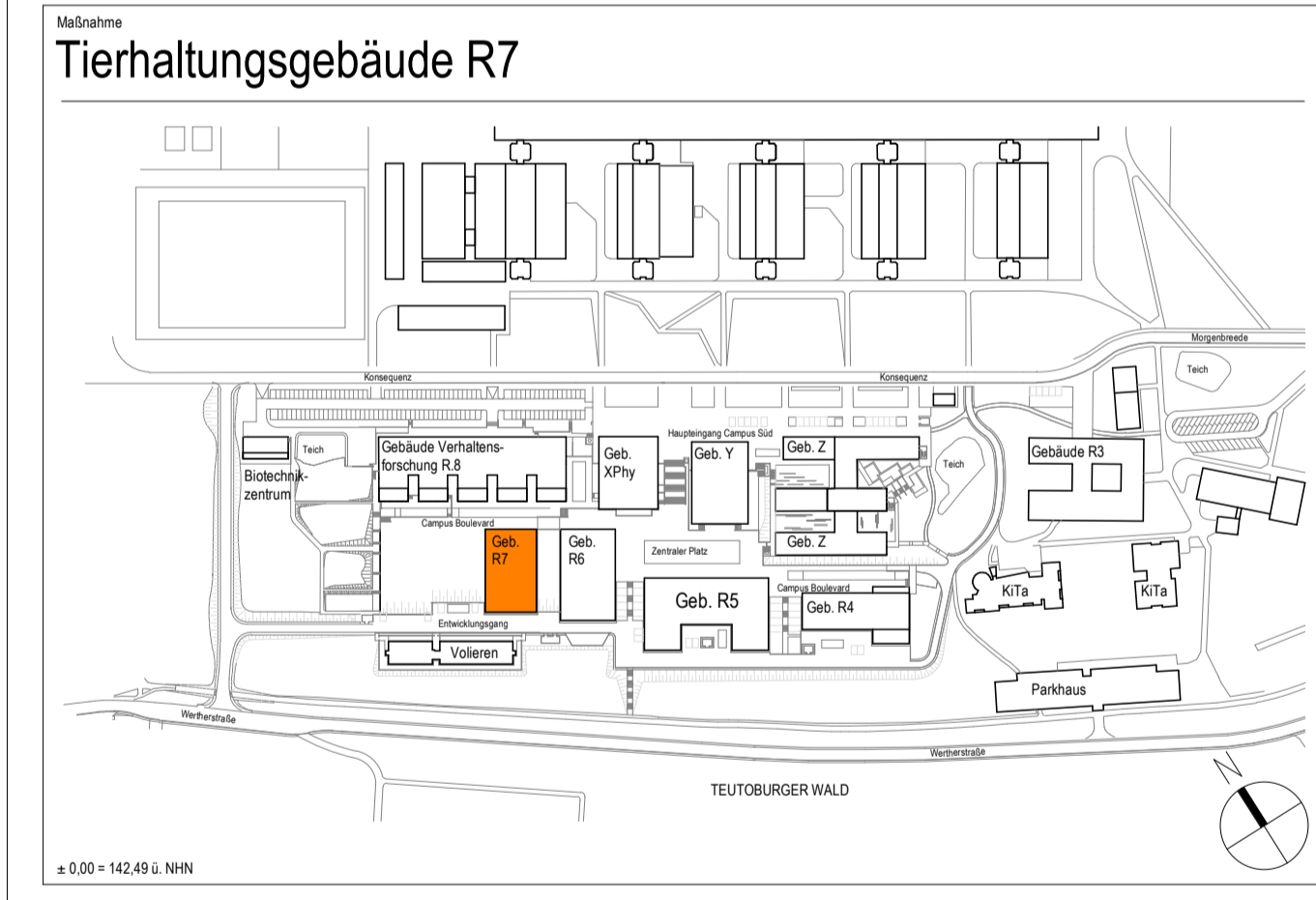
WAND (W-FL2+3): Fliesen. Steingut glasiert. Fabrikat: z. B. Villeroy & Boch | Pro Architecture 3.0, Nr. 2200. Farbe: C290 Solid Grey. Format: 10x10cm, Dicke: 6mm, Oberfläche: „Vibostone Plus“ versiegelt (besonders reinigungsfreundlich) → im Duschbereich raumhoch, hinter Waschbecken + WC als Fliesenspiegel, ab OKFF bis 1,30m

BODEN (FL2): Fliesen. Feinsteinzeug unglasiert. Fabrikat: z. B. Villeroy & Boch | Pro Architecture 3.0, Nr. 2200. Farbe: C290 Solid Grey. Format: 10x10cm (30x30cm auf Netz), Dicke: 6mm, Oberfläche: R10B, „Vibostone Plus“ versiegelt (besonders reinigungsfreundlich). **Sockelausbildung:** Hohlkehle liegend verlegt + Sockelfliese 10x10cm umlaufend

DECKE (GK1): Gipskarton glatt + imprägniert. Spachtel. Anstrich. Fabrikat: z. B. Knauf | GKI (Feuchtraumplatte) + Anstrich z. B. Brillux | Sedashine-991. Farbe: RAL 9016 verkehrsweiß, Innendispersion seidenmatt, NAB-KI 1

ALLE MASSEN SIND VOR ORT VON DER AUSFÜHRENDEN FIRMA EIGENVERANTWORTLICH ZU PRÜFEN UND ABWEICHUNGEN SIND DER BAULEITUNG ANZUZEIGEN! EINGETRAGENE HÖHENMASSEN BEZIEHEN SICH GRUNDSÄTZLICH AUF OKFFB!

00	30.04.2024	rik	Abgabe LP5
Index	Datum	Gez.	Änderungen
Plannummer			Status
R7-ARC-30-E0.D02.A			Freigegeben
00	00	Indikator	30.04.2024



Bauherr: Universität Bielefeld | Facility Management
Universitätsstraße 25 | 33615 Bielefeld

Planname: Umkleide-beh.WC R7 0-135			
Projekt Nr.	Leistungsphase	Planerstellung	Modellupload
22006	Leistungsphase 5	1 : 20	Geprüft Prüfer
		Geprüft Prüfer	Geprüft Verfasser