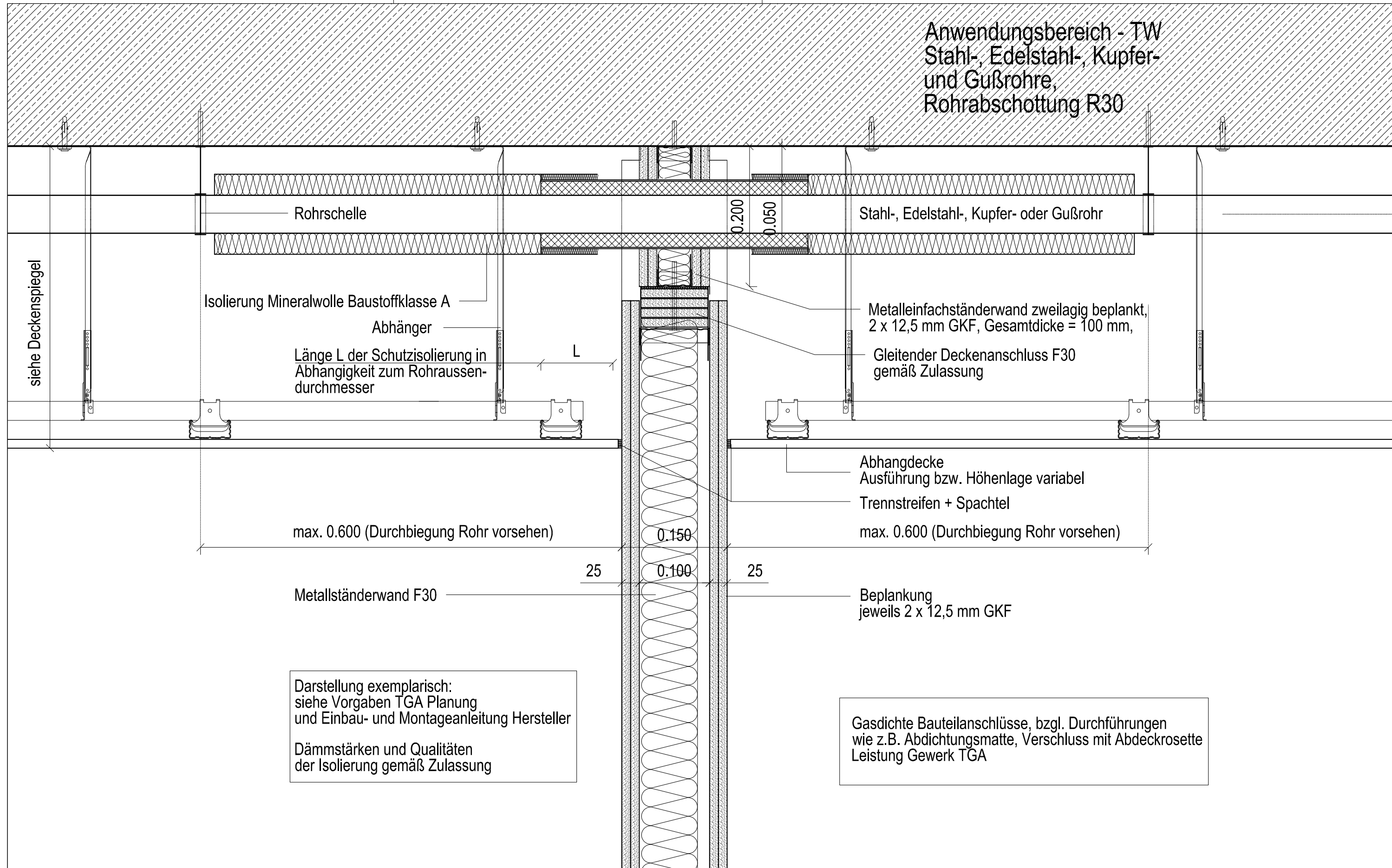


Anwendungsbereich - TW
 Stahl-, Edelstahl-, Kupfer-
 und Gußrohre,
 Rohrabschottung R30



EINGETRAGENE HOEHENMASSE BEZIEHEN SICH GRUNDSAETZLICH AUF OKFFB! ALLE MASSE SIND VOR AUSFUEHRENDEN FIRMA EIGENVERANTWORTLICH ZU PRUEFEN UND ABWEICHUNGEN SIND DER BAULEITUNG

01	09.04.2024	jip	Abgabe LP5
00	02.04.2024	-	Planerstellung
index	datum	gez.	aenderungen

Projekt	Tierhaltungsgebäude R7 Universität Bielefeld
Objektplanung	

Plannamen			
Detail Trockenbauwand Rohrdurchführung F30-F90 Deckenausführung			
Projektnr.	Plannummer	status	index
22006	R7-ARC-18-XX.D24-A	f	01
Leistungsphase	Masstab	Planerstellung	gez.
LPH 5	1:2	02.04.24	jip