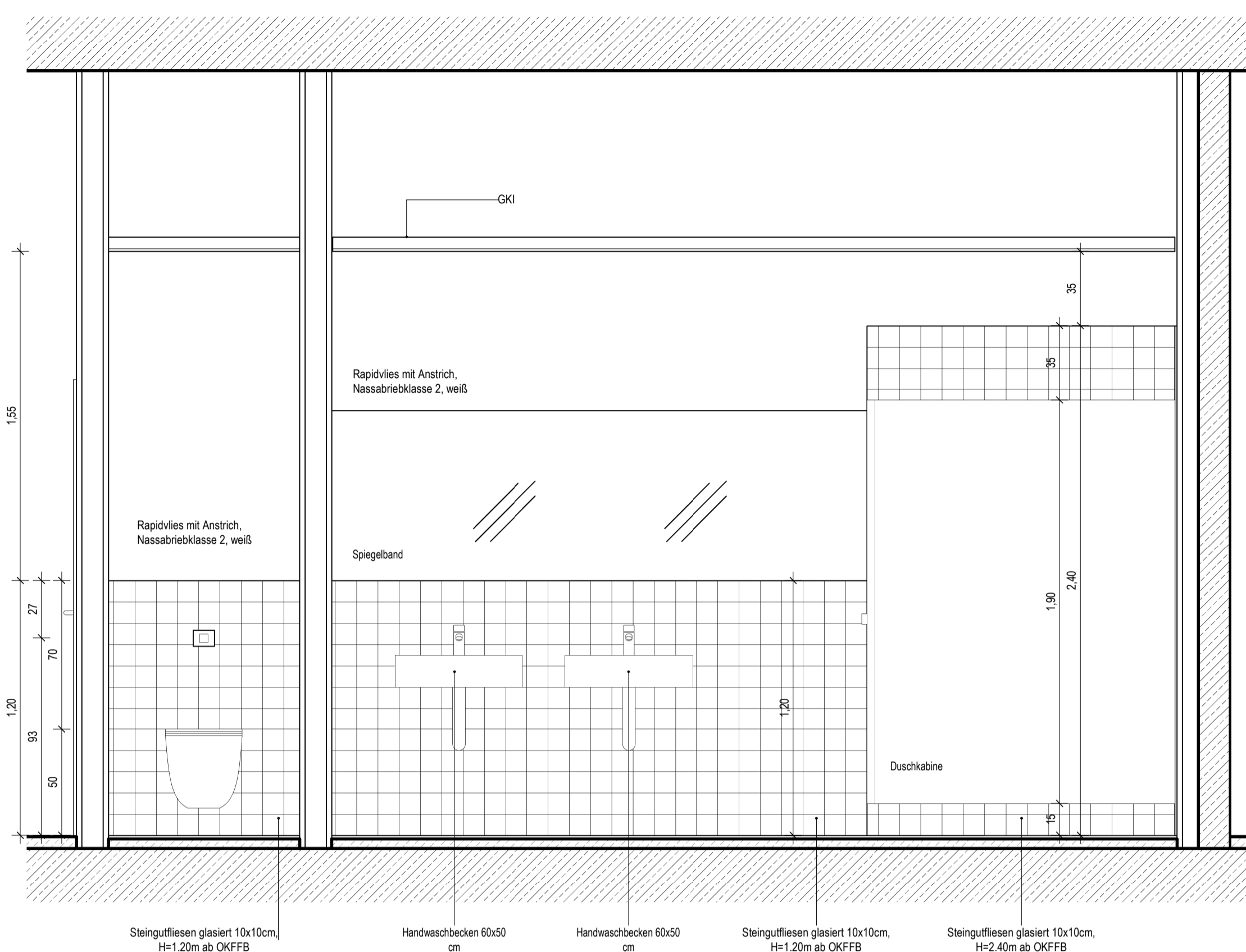
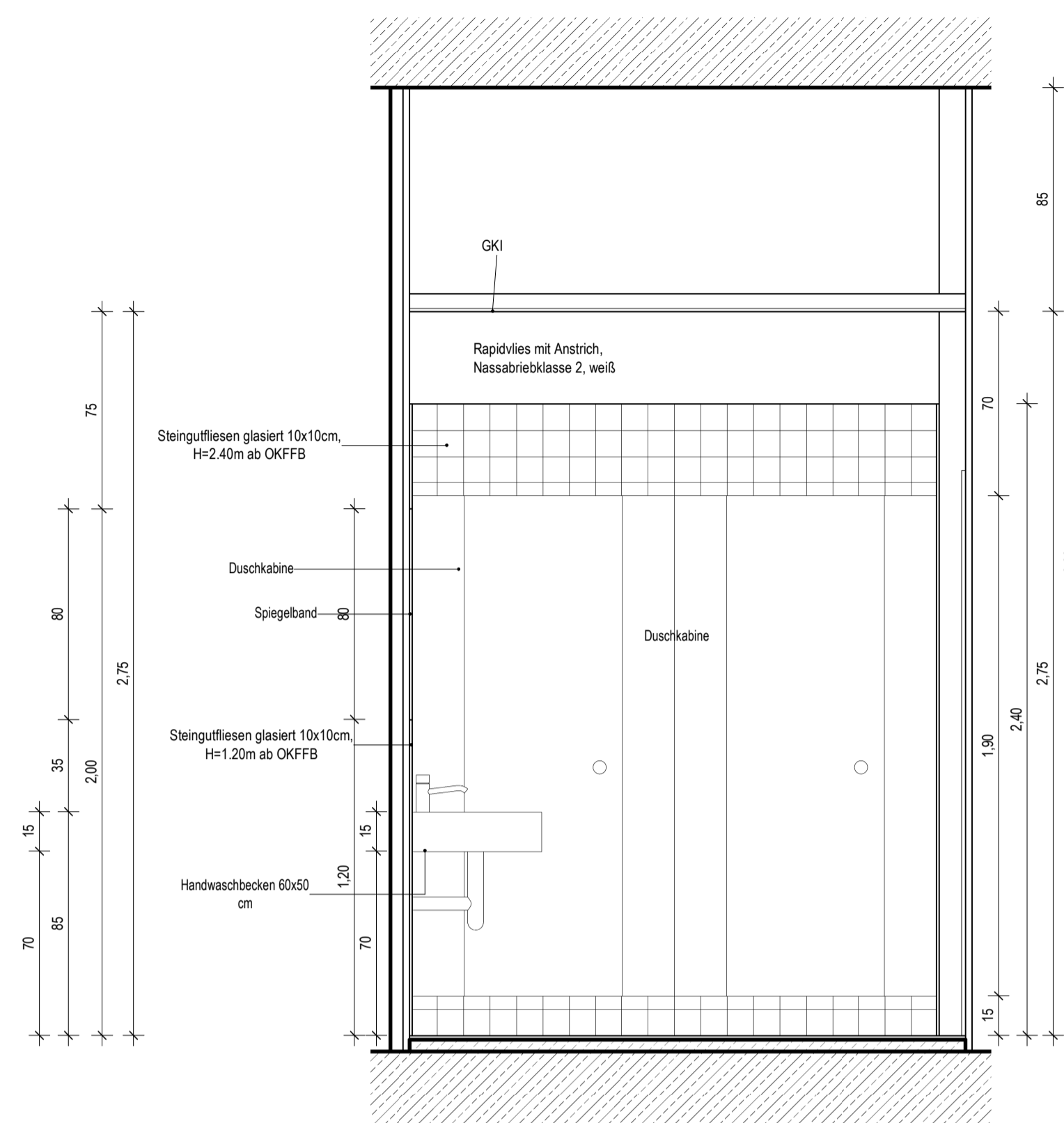


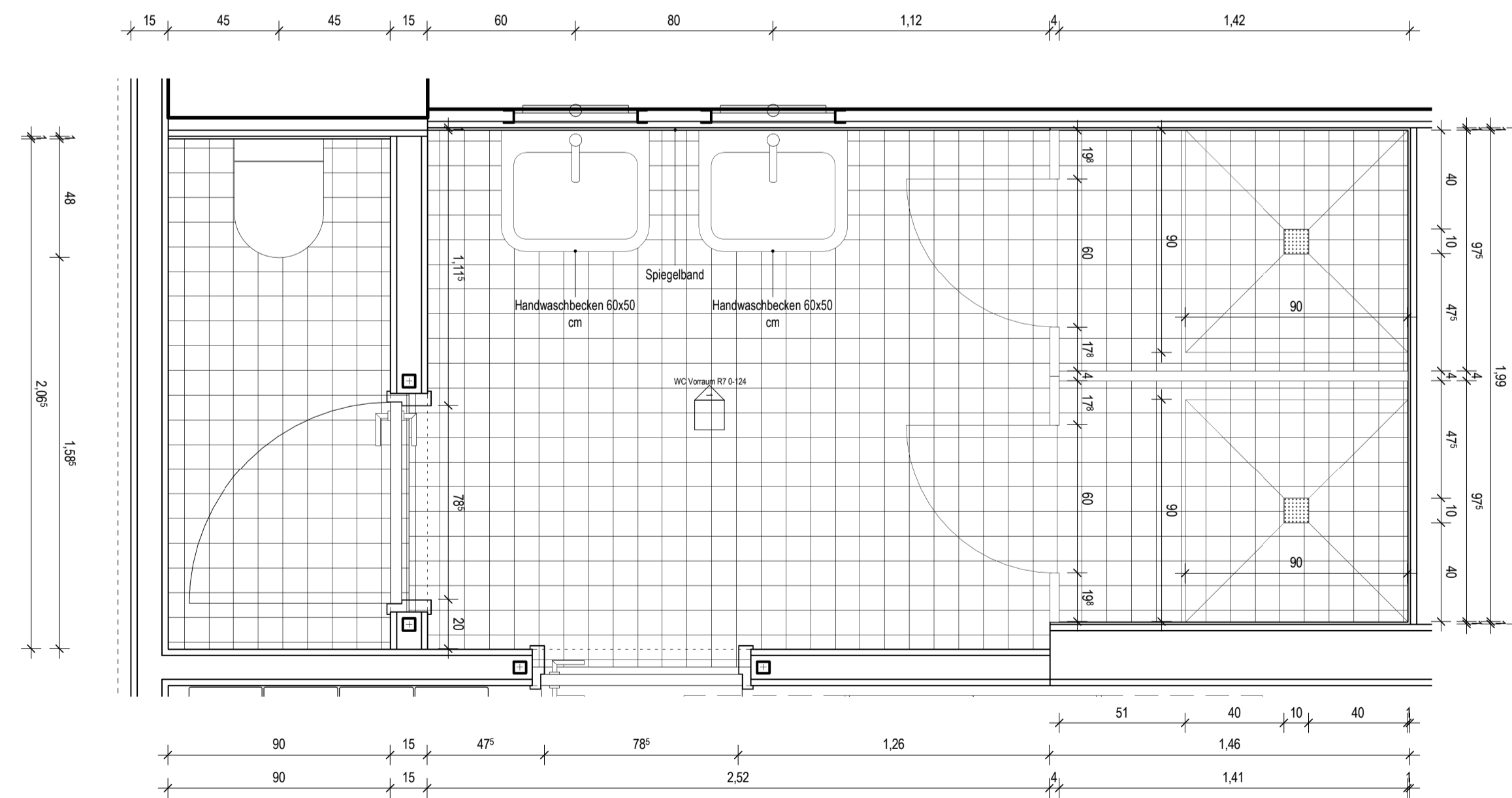
Schnitt A-A



Ansicht



Schnitt B-B



Grundriss

Produktinformationen

WAND (W-RV1): glatte Wand, Spezialmalervlies Anstrich.
 Fabrikat: z. B. Brillux | Rapidvlies 1525 + Sedashine-991.
 Farbe: RAL 9016 verkehrsweiß, Innendispersion NAB-KI_1/2
 seidenmatt, strapazierfähig, desinf.mittelb., reinigungsfähig
 → alle Bereiche außer hinter Sanitäröbekten und in Duschen

WAND (W-FL2+3): Fliesen, Steingut glasiert.
 Fabrikat: z. B. Villeroy & Boch | Pro Architecture 3.0, Nr. 2200.
 Farbe: C290 Solid Grey
 Format: 10x10cm, Dicke: 6mm, Oberfläche: „Vibostone Plus“
 versiegelt (besonders reinigungsfreundlich)
 → im Duscbereich raumhoch, hinter Waschbecken + WC als
 Fliesenspiegel, ab OKFF bis 1,20m

BODEN (FL2): Fliesen, Feinsteinzeug unglasiert.
 Fabrikat: z. B. Villeroy & Boch | Pro Architecture 3.0, Nr. 2200, Farbe: C290
 Solid Grey
 Format: 10x10cm (30x30cm auf Netz), Dicke: 6mm, Oberfläche: R10B,
 „Vibostone Plus“ versiegelt (besonders reinigungsfreundlich)
Sockelausbildung: Hohlkehle liegend verlegt + Sockelfliese 10x10cm
 umlaufend

DECKE (GK1): Gipskarton glatt + imprägniert, Spachtel, Anstrich.
 Fabrikat: z. B. Knauf | GK1 (Feuchtraumplatte) + Anstrich z. B. Brillux |
 Sedashine-991, Farbe: RAL 9016 verkehrsweiß, Innendispersion seidenmatt,
 NAB-KI.1

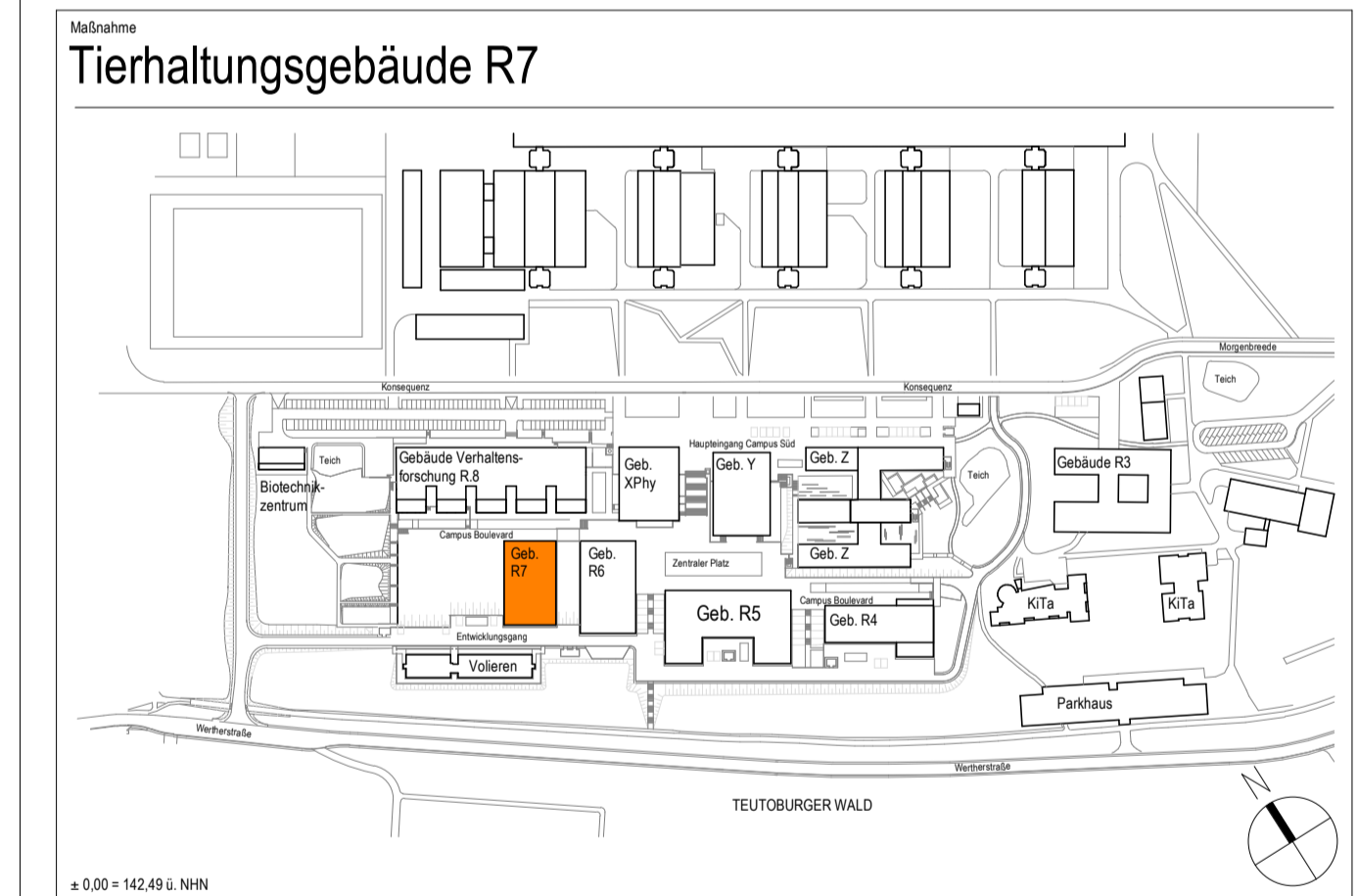
FESTENBAUTEN: WC-Trennwände, Systemmöbel
 Fabrikat: z. B. Kemmlit | Cronus, Profile: Aluminium natur
 eloxiert bzw. Edelstahl oder farbbeschichtet - Farbe RAL 9016
 verkehrsweiß, HPL-Beschichtung: z. B. Fabrikat: Egger | Unidekor,
 Farbe: U646 ST9 Niagara grün
 HPL-Vollkerplattens, nassraumgeeignet, Konstruktionsprofile:
 Aluminium bzw. Edelstahl oder farbbeschichtet, Beschläge:
 Edelstahl matt gebürstet

→ genaue Farbfestlegung im Rahmen der Umsetzung

ALLE MASSEN SIND VOR ORT VON DER AUSFÜHRENDE FİRMA EIGENVERANTWORT-
 LICH ZU PRÜFEN UND ABWEICHUNGEN SIND DER BAULEITUNG ANZUZEIGEN!
 EINGETRAGENE HÖHENMASSEN BEZIEHEN SICH GRUNDSÄTZLICH AUF OKFFB!

00 30.04.2024 rik Abgabe LP5
 Index Datum Gez. Änderungen
 Plannummer
 R7-ARC-30-E0.D01.A

Status: Freigegeben
 Index: 00
 Indextag: 30.04.2024



Bauherr:
 Universität Bielefeld | Facility Management
 Universitätsstraße 25 | 33615 Bielefeld

Planname:
 WC Vorraum R7 0-124

Projekt-Nr.	Leistungsphase	Planerstellung	Modellupload
22006	Leistungsphase 5	Masstab: 1 : 20	Gesicht: Prüfer Geberigt: Verfasser