

Legende Bodenbeläge

Dauerelastische Bodenbeläge / PVC

- PVC1
PVC, Bahnenware, D=2mm, Oberfläche R9, Stellssockel aus Belag, H=10cm
- PVC2
PVC, Bahnenware, D=2mm, Oberfläche R9, begesungsdicht verlegt, Hohlkehlssockel aus Belag, H=10cm
- PVC3
PVC, Bahnenware, D=2mm, Oberfläche R10, Stellssockel aus Belag, H=10cm
- PVC-OB
PVC, auf aufgeständertem Doppelboden, D=2mm, Oberfläche R9, Stellssockel aus Belag, H=10cm
- PVC-DB / LF
PVC, abertfähig, auf aufgeständertem Doppelboden, D=2mm, Oberfläche R9, Stellssockel aus Belag, H=10cm
- PVC-LF1
PVC, abertfähig, Bahnenware, D=2mm, Oberfläche R9, Hohlkehlssockel aus Belag, H=10cm
- PVC-LF 2
PVC, abertfähig, Bahnenware, D=2mm, Oberfläche R9, Hohlkehlssockel aus Belag, H=10cm, begesungsdicht
- KAU-R9
Kautschuk, D=2mm, Oberfläche R9, Hohlkehlssockel aus Belag, H10cm, dunkelgrau

Teppich

- TEP
Teppichboden, 2-schichtig, Schlingenware, D=5,4mm, Teppich- oder Holzsockelleiste, H=6-8cm

Bodenfliesen

- FL2
Fliesen, Feinsteinzeug, 10/10cm, D=12mm, Oberfläche R10 (im Barfußbereich R10B), Hohlkehlfiese umlaufend, liegend verlegt (Wandfliese bis Boden), grau gemäß Bemusterung
- FL3
Fliesen, Feinsteinzeug, Format: 15/15cm, D=8,6mm, Oberfläche R12/4, Hohlkehlfiese umlaufend, liegend verlegt (Wandfliese bis Boden), grau gemäß Bemusterung

Beschichtungen

- 2K-BS/TH
2K-Beschichtung Treppenhaus, Epoxidharzversiegelung, Oberfläche R9, Qualität A1, farbig
- 2K-BS/G10
2K-Bodenbeschichtung, gabelstaplerfest, Epoxidharz, Oberfläche R10, grau, Sockel 2K-Beschichtung, H=10cm
- 2K-BS/G11
2K-Bodenbeschichtung, gabelstaplerfest, Epoxidharz, Oberfläche R11, grau, Sockel 2K-Beschichtung, H=10cm
- 2K-BS/ÖSF
2K-Bodenbeschichtung, chemisch beständig, rissüberbrückend, mechanisch belastbar und flüssigkeitsdicht, Oberfläche R9, grau, Sockel 2K-Beschichtung, H=10

Versiegelung

- VS-E/G9
Estrich Versiegelung mit Einpflegung als Abschlusschicht, Oberfläche R9, farbig, Sockel Versiegelung, H=10cm

Anstriche

- A/SB
Anstrich staubbündend, Oberfläche R9, grau, Sockel Anstrich, H=10cm
- A/ÖF
Anstrich, öfelfest, Oberfläche R9, grau, Sockel Anstrich, 10cm
- A/ÖSF
Anstrich, öl- und säurefest, Oberfläche R9, grau, Sockel Anstrich, 10cm

Gitterrost

- GR 1
Gitterrostbühne Trafos
- GR 2
Gitterrostbühne Schacht

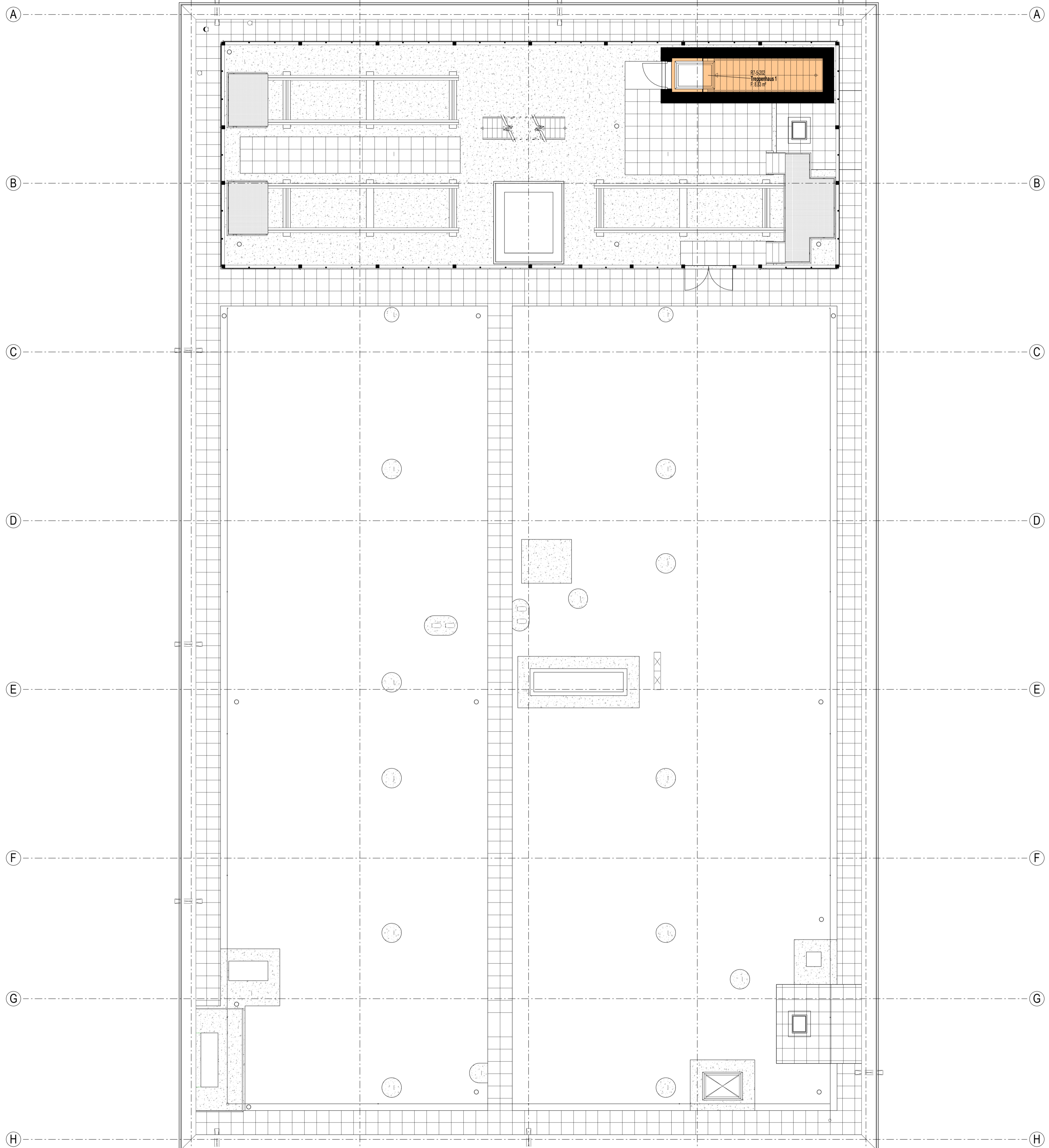
Andere

- LT/KT
Ausbau Labortechnik / Küchentechnik

Bodenschiene

- Bodenschiene in Edelsahl

Hinweis:
Fließenspiegel in Sanitärräumen siehe Wandabwicklungen



Taktile Bodenindikatoren

- Taktile Bodenleitlinien aus Kunststoff (thermoplastisches Polyurethan), schwarz, Klebmontage, 3-reihig, Abstand gemäß DIN 18040 und DIN 32984
- Taktiles Aumerksamkeitsfeld/Noppen und Abweigsfeld aus Kunststoff (thermoplastisches Polyurethan), schwarz, Klebmontage Abstand gemäß DIN 18040 und DIN 32984

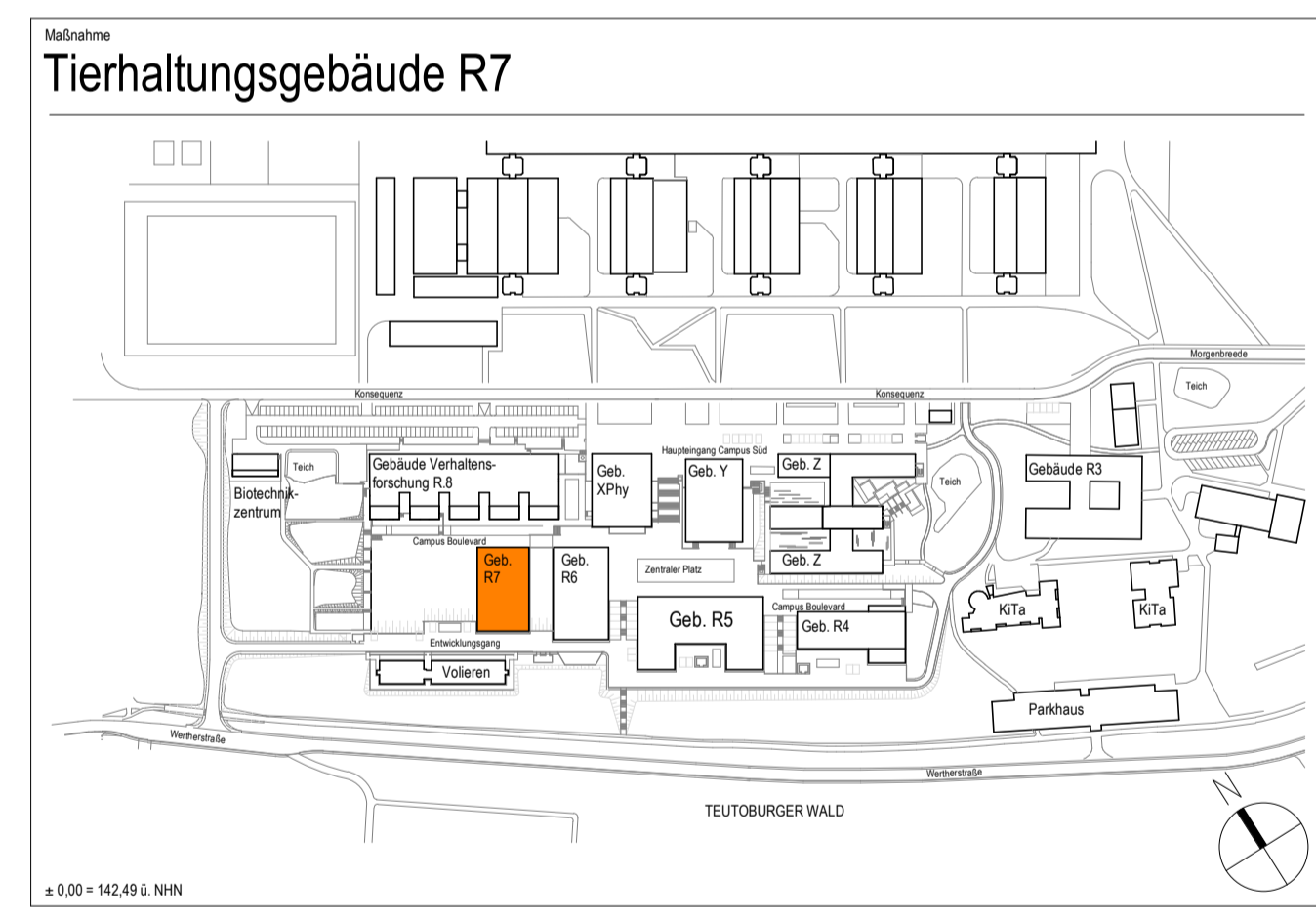
Bodenmaterial

AE	Asphaltestrich	FL	Fliesen	NF	Nadelfitz	SZ	Sauberaufzone
A-ST	Anstrich, staubbündend	FST	Feinsteinzeug	NST	Naturstein	TEP	Teppich
BK	Bodenkanal	KAU	Kautschuk	PAR	Parkett	TS	Trittschallschutz
BFF	Betonfliesen	KBB	Kraftstoffbeständiger Boden n. TRbF	PVC	PVC-Belag	VE	Verbundestrich
BS	Beschichtung	LIN	Linoleum	SPB	Sportboden	-LF	...Leitfah
BST	Betonwerkstein	STZ	Steinzeug, unglasiert				

ALLE MASSES SIND VOR ORT VON DER AUSFÜHRENDE FİRMA EİGENVERANTWORTLICH ZU PRÜFEN UND ABWEICHUNGEN SIND DER BAULEİTUNG ANZUZEİGEN! EİNGETRAGENE HÖHENMASSEN BEZİEHEN SİCH GRUNDSÄTZLİCH AUF OKFFB!

02	30.08.2024	kra	Überarbeitung gem. Änderungswolken (Anmerkungen PS und UNI)
01	09.04.2024	nik	Abgabe der LP5
00	20.09.2023	stt	Planerstellung LP5

Index	Datum	Gez.	Änderungen	Stabnum	Freigegeben
				02	30.08.2024



Bauherr:
Universität Bielefeld | Facility Management
Universitätsstraße 25 | 33615 Bielefeld

Übersichtsplan Bodenspiegel Dachaufsicht

Projekt Nr.	Leistungsphase	Planerstellung	Modellupdate
22006	Leistungsphase 5	20.09.2023	20.09.2023
		Maßstab	Geprüft
		1:100	stt