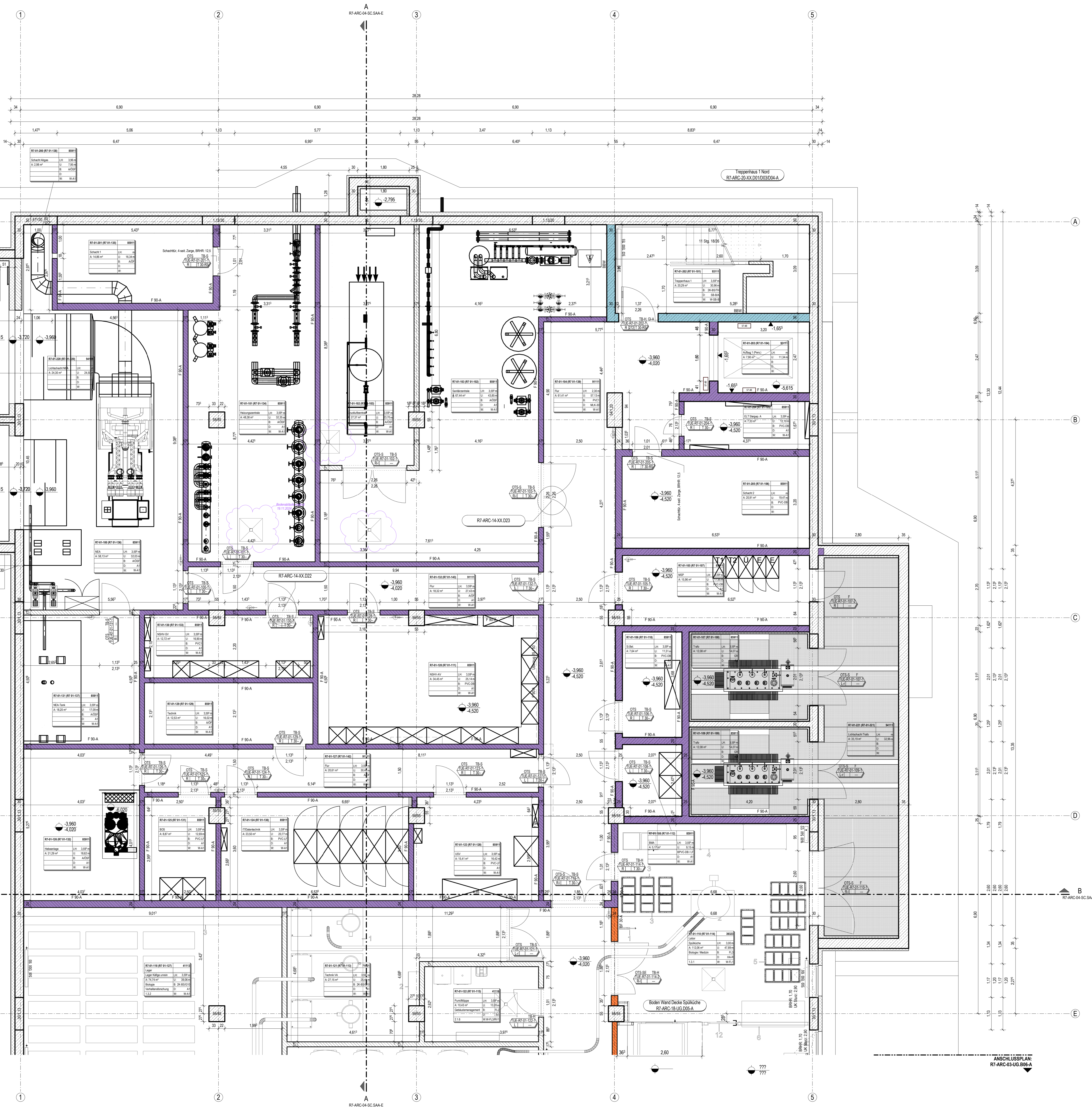


Gesamt
 Achsen
 Fassade
 Fassade Rohbau
 Räume



Bauelemente

	Stahlbeton		Wärmedämmung Weich		Trockenbauwand
	Stahlbeton Fertigteil		Wärmedämmung Hart		Wandschutz
	Stahlbetonstütze		Durchbruch		Bewehrung und Bewehrung ohne Bewehrung im Treppenabzug
	Betongülle nach Vorgabe Schreber				

Abkürzungen

AD	Außengrube	DD	Deckenabbruch	HK	Heckelger	SS	Schichten
AF	Außenschicht	DF	Deckenplatte	HW	Heckelger	SSM	Spezialmaße
AS	Außenschicht	DS	Deckenschicht	KS	Küchenschrank	UEZ	Überzug
BD	Bodenabbruch	EAP	Erdbodenabtrag	MM	Mischmaße	UK	Umklekabine
BE	Bodenbelag	EX	Elektrik	OK	Oberkante	UZ	Unterzug
BEA	Bodenbelag	FFB	Festplatten	OK	Oberkante	UK	Umklekabine
BRF	Bildungshöhe fertig	FRZ	Fußbodenheizung	REV	Revisionsöffnung	WD	Wandabbruch
BRH	Bildungshöhe roh	FR	Fußboden	RFB	Rohfabriken	WS	Wandschutz
DA	Deckenabtragung						

Höhenangaben

	Höhenkote Draußenschicht		Höhenkote Fertigplatte		Höhenkote Fertigplatte mit Bewehrung
	Höhenkote Fertigplatte mit Bewehrung		Höhenkote Fertigplatte mit Bewehrung		Höhenkote Fertigplatte mit Bewehrung

Brandschutz

	Brandwand (Rw=60)	T30	Feuerbeständige Tür nach DIN 4102	TS	Steigung trocken
	Brandwand (Rw=30)	T30	Feuerbeständige Tür nach DIN 4102	RA	Rauchabzug
	Brandwand (Rw=15)	RS	Rauchschür nach DIN 18055	F50-V	Verlärmschicht
	Brandwand (Rw=10)	DS	Tür dichtschließend	F50-H	Horizontalschicht
	Brandwand (Rw=5)			FL	Feuertischer

Raumstempel

Raumnummer	0000	Raumzonencode	
Flächenart			
Raumname			
Raumhöhe			
Nutzer Ebene 1			
Nutzer Ebene 2			
Raumprogramm			
Objektname			

Türen

Türnummer	ALT	H01	Türtyp	S	Schwinge mit Stahlblech
Aufschlüsselung	111	110	Türschlüssel	H	Schwinge mit Holzblech
Schallschutz (Ra)	32B	31	Schallschutz	G	Schwinge mit Gängestrich
				AG	Alu-Gangblech
				F	Facelift

Ausbau

W1	Wandschutz	W2	Wandschutz
E1	Einbauschrank	E2	Einbauschrank

Planer

Planer	Plan / Modell	Index	Datum
Dr. Heinekamp Labor + Institutplanung GmbH			
Witler Beratende Ingenieure für Gebäudetechnik GmbH			
Böllinger und Grohmann GmbH			
WES GmbH			

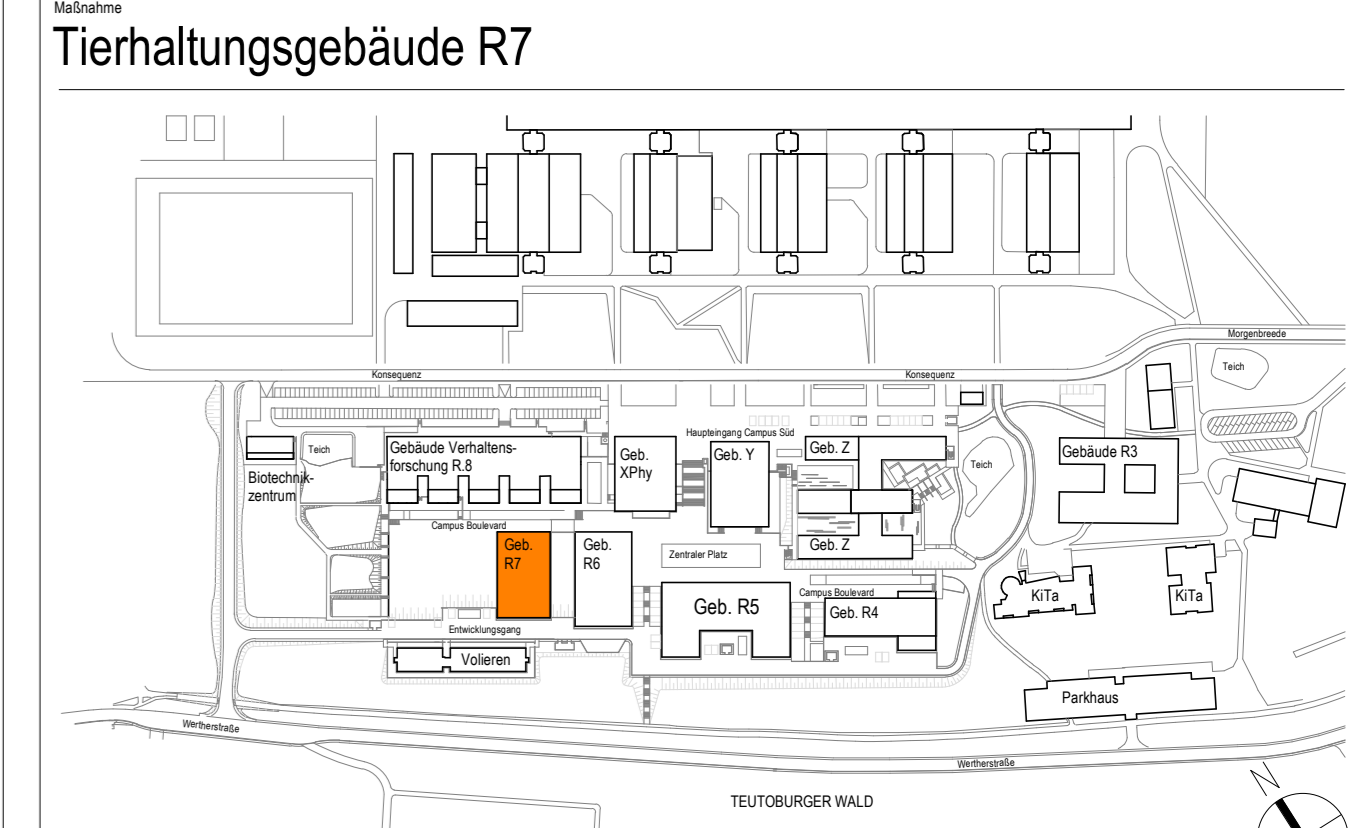
ALLE MASSES SIND VOR ORT VON DER AUSFÜHRENDE FIRMA EIGENVERANTWORTLICH ZU PRÜFEN UND ABWEICHUNGEN SIND DER BAULEITUNG ANZUZEIGEN! EINGETRAGENE HOEHENMASSEN BEZIEHEN SICH GRUNDSÄTZLICH AUF OKFFBI!

Änderungsprotokoll

Datum	Index	Gez.	Änderungen
07.11.2024	kan		Bodenabläufe in den Räumen RT-01-101, RT-01-102 und RT-01-103 ergänzt
07.30.2024	kra		Überarbeitung gem. Änderungswäken (Anmerkungen PS und LNF)
09.04.2024	nik		Abgabe der LPS - Zwischenstand
22.03.2024	nik		Planänderung
11.01.2024	kra		Freigabe Plänebearbeitung
14.12.2023	nk		Planerstellung LPS
18.10.2023	stt		Gesamüberarbeitung, speziellen Änderungen siehe Wolken
15.06.2023	neb		Vorbereitung Arbeitsstand
14.03.2023	neb		Planerstellung

Plannummer

R7-ARC-03-UG.B05-A	Freigegeben	08	19.11.2024
--------------------	-------------	----	------------



Universität Bielefeld | Facility Management
 Universitätsstraße 25 | 33610 Bielefeld