

**Kanalrenovierung Wedauer Straße
von Großenbaumer Allee bis Haus Nr. 180
Übersichtsplan**

Blatt 1

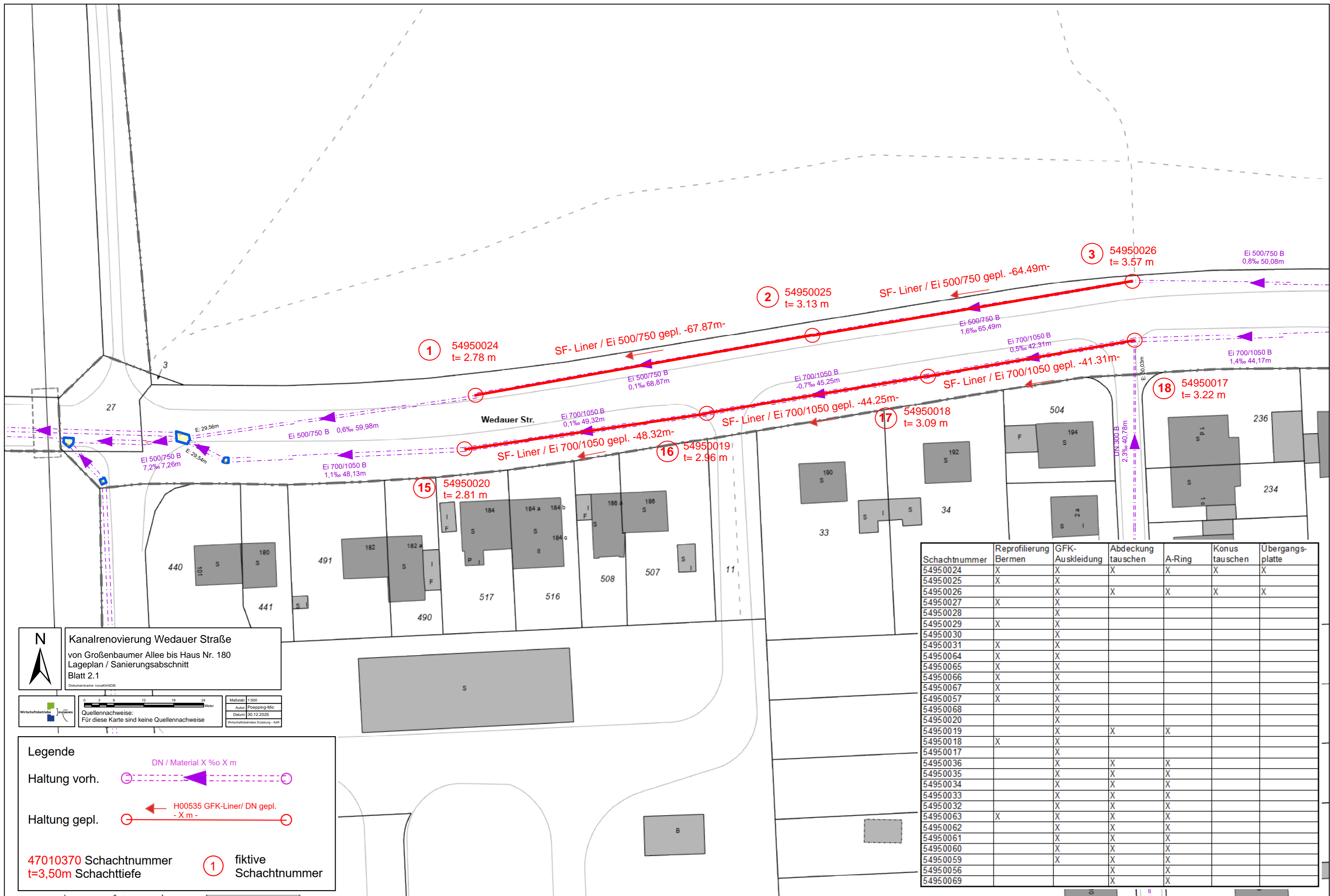
Maßstab: 1:10.000

Quelle: Pöpping-Mic

Datum: 02.01.2026

Wirtschaftsbetriebe Duisburg - A&S

Quellennachweise:
Für diese Karte sind keine Quellennachweise



N
Kanalrenovierung Wedauer Straße
 von Großenbaumer Allee bis Haus Nr. 180
 Lageplan / Sanierungsabschnitt
 Blatt 2.1
 Dokumentname: novAKANDS

Maßstab: 1:500
 Autor: Pöpping-Mic
 Datum: 30.12.2025
 Wirtschaftsbetriebe Dinsburg - A&R

Legende

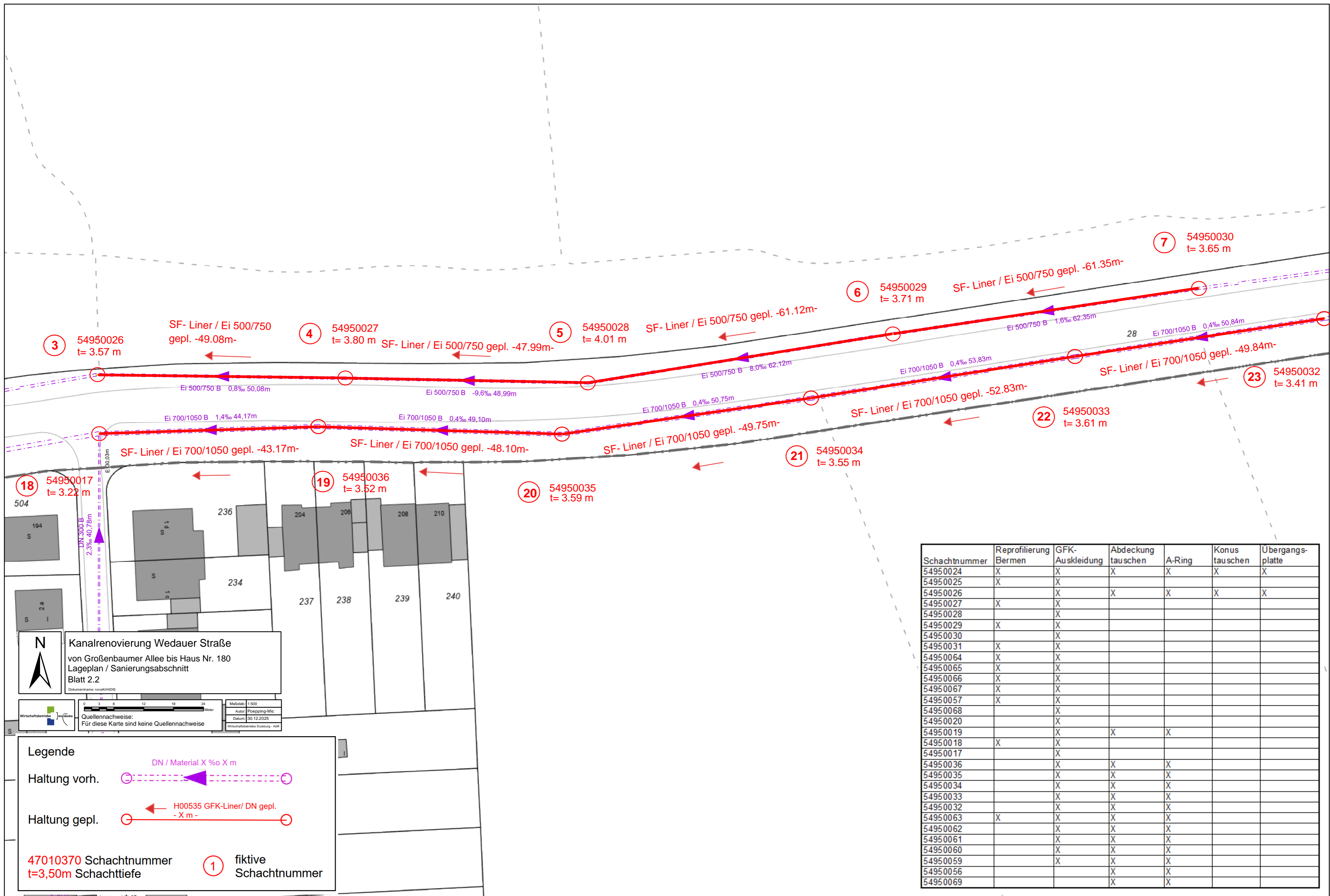
Haltung vorh.

Haltung gepl.

47010370 Schachtnummer
 t=3,50m Schachttiefe

fiktive Schachtnummer

Schachtnummer	Reprofilierung	GFK-Auskleidung	Abdeckung tauschen	A-Ring	Konus tauschen	Übergangsplatte
54950024	X	X	X	X	X	X
54950025	X	X				
54950026	X	X	X	X	X	X
54950027	X	X				
54950028		X				
54950029	X	X				
54950030		X				
54950031	X	X				
54950064	X	X				
54950065	X	X				
54950066	X	X				
54950067	X	X				
54950057	X	X				
54950068		X				
54950020		X				
54950019		X	X	X		
54950018	X	X				
54950017		X				
54950036		X	X	X		
54950035		X	X	X		
54950034		X	X	X		
54950033		X	X	X		
54950032		X	X	X		
54950063	X	X	X	X		
54950062		X	X	X		
54950061		X	X	X		
54950060		X	X	X		
54950059		X	X	X		
54950056			X	X		
54950069			X	X		



Schachtnummer	Reprofilierung Bermen	GFK- Auskleidung	Abdeckung tauschen	A-Ring	Konus- tauschen	Übergangs- platte
54950024	X	X	X	X	X	X
54950025	X	X				
54950026		X	X	X	X	X
54950027	X	X				
54950028		X				
54950029	X	X				
54950030		X				
54950031	X	X				
54950064	X	X				
54950065	X	X				
54950066	X	X				
54950067	X	X				
54950057	X	X				
54950068		X				
54950020		X				
54950019		X	X	X		
54950018	X	X				
54950017		X				
54950036		X	X	X		
54950035		X	X	X		
54950034		X	X	X		
54950033		X	X	X		
54950032		X	X	X		
54950063	X	X	X	X		
54950062		X	X	X		
54950061		X	X	X		
54950060		X	X	X		
54950059		X	X	X		
54950056			X	X		
54950069			X	X		

Kanalrenovierung Wedauer Straße
 von Großenbaumer Allee bis Haus Nr. 180
 Lageplan / Sanierungsabschnitt
 Blatt 2.2

Mitmaßstab: 1:200
 Autor: Pöschinger-Mic
 Datum: 30.12.2025
 Wirtschaftsbetriebe Dornburg - A&M

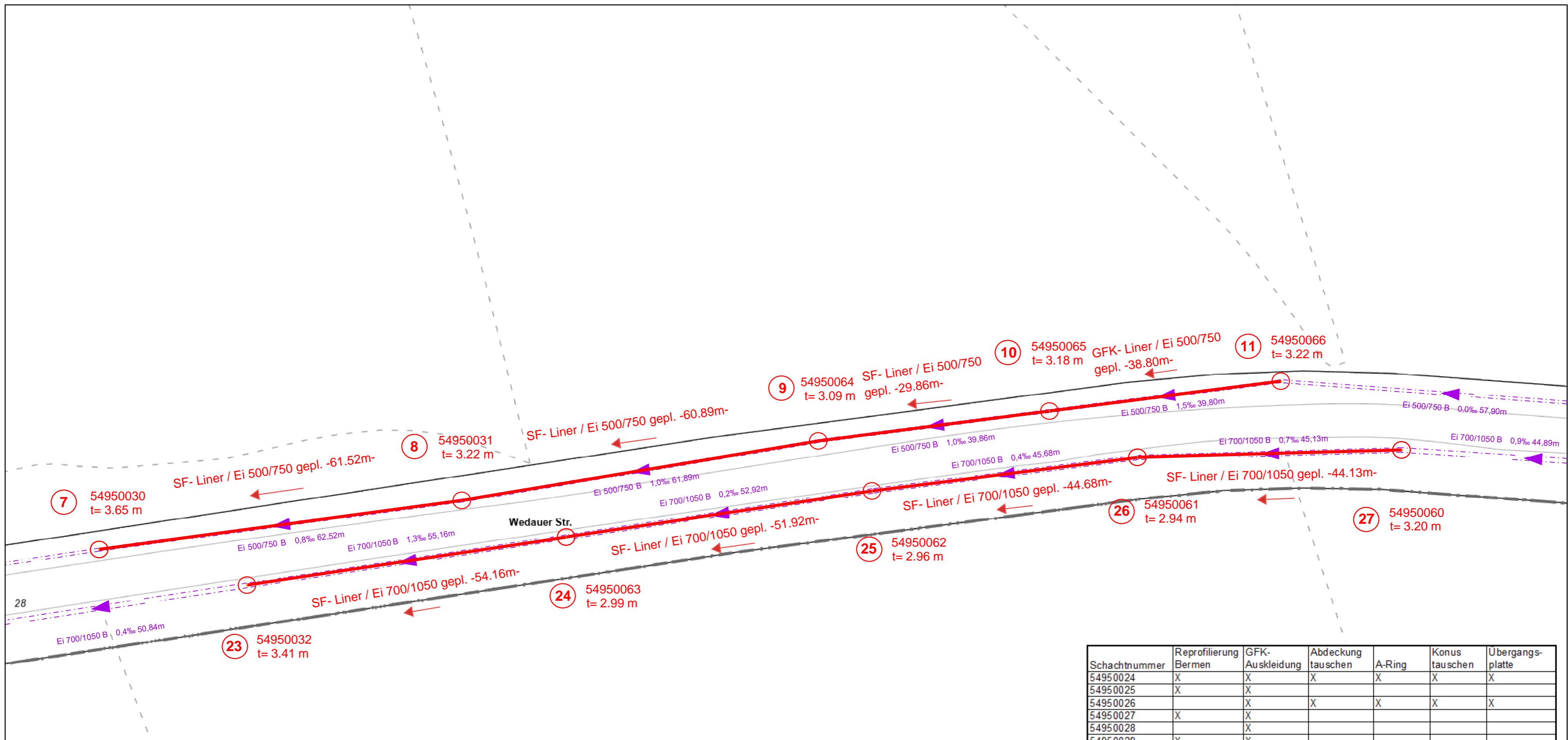
Legende

Haltung vorh.

Haltung gepl.

47010370 Schachtnummer
t=3,50m Schachttiefe

① fiktive
 Schachtnummer



Kanalrenovierung Wedauer Straße
 von Großenbaumer Allee bis Haus Nr. 180
 Lageplan / Sanierungsabschnitt
 Blatt 2.3
 Dokumentname: novaKANDIS

Wirtschaftsbetriebe
 Maßstab: 1:500
 Autor: Pöppel-Mic
 Datum: 30.12.2025
 Wirtschaftsbetriebe Dattberg - A&P

Legende

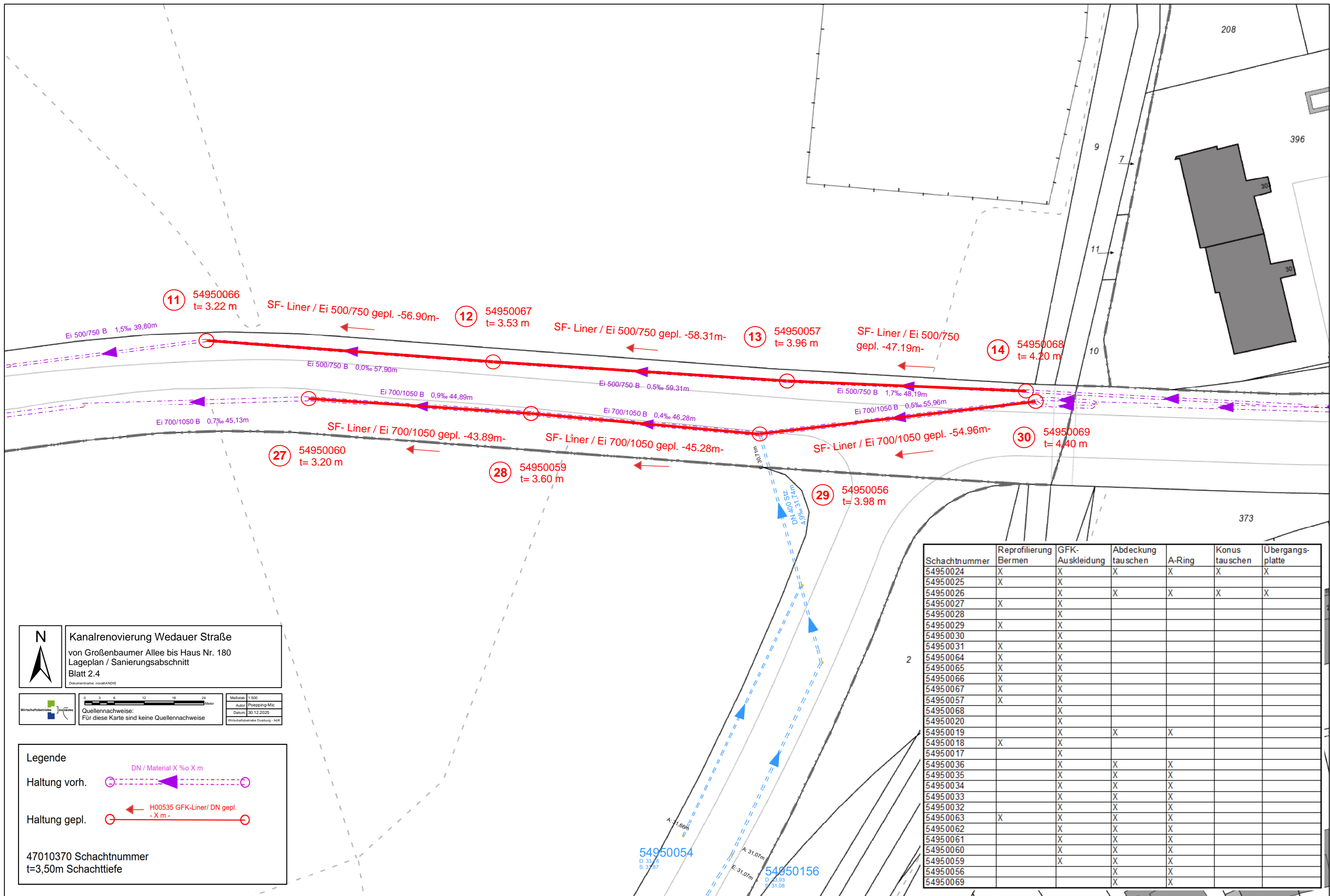
Haltung vorh.

Haltung gepl.

47010370 Schachtnummer
 t=3,50m Schachttiefe

fiktive Schachtnummer

Schachtnummer	Reprofilierung Bermen	GFK- Auskleidung	Abdeckung tauschen	A-Ring	Konus tauschen	Übergangs- platte
54950024	X	X	X	X	X	X
54950025	X	X				
54950026		X	X	X	X	X
54950027	X	X				
54950028		X				
54950029	X	X				
54950030		X				
54950031	X	X				
54950064	X	X				
54950065	X	X				
54950066	X	X				
54950067	X	X				
54950057	X	X				
54950068		X				
54950020		X				
54950019		X	X	X		
54950018	X	X				
54950017		X				
54950036		X	X	X		
54950035		X	X	X		
54950034		X	X	X		
54950033		X	X	X		
54950032		X	X	X		
54950063	X	X	X	X		
54950062		X	X	X		
54950061		X	X	X		
54950060		X	X	X		
54950059		X	X	X		
54950056			X	X		
54950069			X	X		

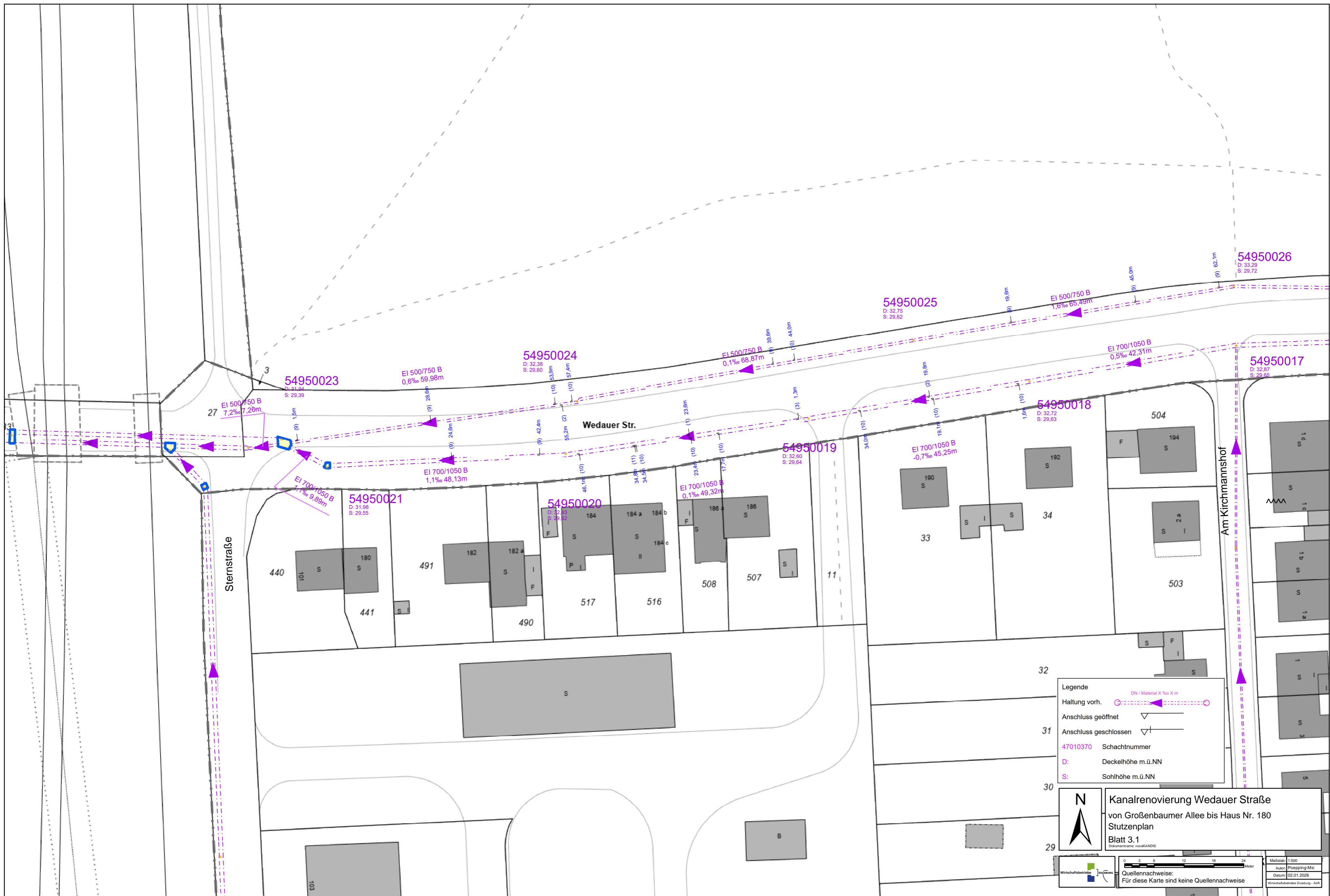


N
 Kanalrenovierung Wedauer Straße
 von Großenbaumer Allee bis Haus Nr. 180
 Lageplan / Sanierungsabschnitt
 Blatt 2.4
Dokumentname: novAKANDIS

Wirtschaftsbetriebe Ditzburg
 Maßstab: 1:500
 Autor: Pöpping-Mic
 Datum: 30.12.2025
 Wirtschaftsbetriebe Ditzburg - AGR
 Quellennachweise:
 Für diese Karte sind keine Quellennachweise

Legende
 Haltung vorh. DN / Material X %o X m
 Haltung gepl. H00535 GFK-Liner/ DN gepl. - X m -
 47010370 Schachtnummer
 t=3,50m Schachttiefe

Schachtnummer	Reprofilierung Bermen	GFK- Auskleidung	Abdeckung tauschen	A-Ring	Konus- tauschen	Übergangs- platte
54950024	X	X	X	X	X	X
54950025	X	X				
54950026	X	X	X	X	X	X
54950027	X	X				
54950028	X	X				
54950029	X	X				
54950030	X	X				
54950031	X	X				
54950064	X	X				
54950065	X	X				
54950066	X	X				
54950067	X	X				
54950057	X	X				
54950068	X	X				
54950020		X				
54950019		X	X	X		
54950018	X	X				
54950017		X				
54950036		X	X	X		
54950035		X	X	X		
54950034		X	X	X		
54950033		X	X	X		
54950032		X	X	X		
54950063	X	X	X	X		
54950062		X	X	X		
54950061		X	X	X		
54950060		X	X	X		
54950059		X	X	X		
54950056		X	X	X		
54950069		X	X	X		



Legende

DN / Material X %o X m

Haltung vorh.

Anschluss geöffnet

Anschluss geschlossen

47010370 Schachtnummer

D: Deckelhöhe m.ü.NN

S: Sohlhöhe m.ü.NN

Kanalrenovierung Wedauer Straße
 von Großenbaumer Allee bis Haus Nr. 180
 Stutzenplan
 Blatt 3.1
 Dokumentnr.: novakAND18

Maßstab: 1:500
 Autor: Propping/Mic
 Datum: 02.01.2026
 Wirtschaftsbetriebe
 Wirtschaftsbetriebe Dilling-AR

Quellennachweise:
 Für diese Karte sind keine Quellennachweise



54950026
D: 33,29
S: 29,72

EI 500/750 B
0,8‰ 50,08m

54950027
D: 33,56
S: 29,76

EI 500/750 B
-9,6‰ 48,99m

54950028
D: 33,31
S: 29,30

EI 500/750 B
8,0‰ 62,12m

54950029
D: 33,50
S: 29,79

EI 500/750 B
1,6‰ 62,35m

54950033
D: 33,38
S: 29,77

EI 700/1050 B
0,4‰ 53,83m

54950030
D: 33,54
S: 29,89

EI 700/1050 B
0,4‰ 50,84m

54950034
D: 33,36
S: 29,75

EI 700/1050 B
0,4‰ 50,75m

54950035
D: 33,32
S: 29,73

EI 700/1050 B
0,4‰ 49,10m

54950036
D: 33,23
S: 29,71

EI 700/1050 B
1,4‰ 44,17m

54950017
D: 32,87
S: 29,65

EI 700/1050 B
0,5‰ 42,31m

Legende

DN / Material X ‰ X m

Haltung vorh.

Anschluss geöffnet

Anschluss geschlossen

47010370 Schachtnummer

D: Deckelhöhe m.ü.NN

S: Sohlhöhe m.ü.NN

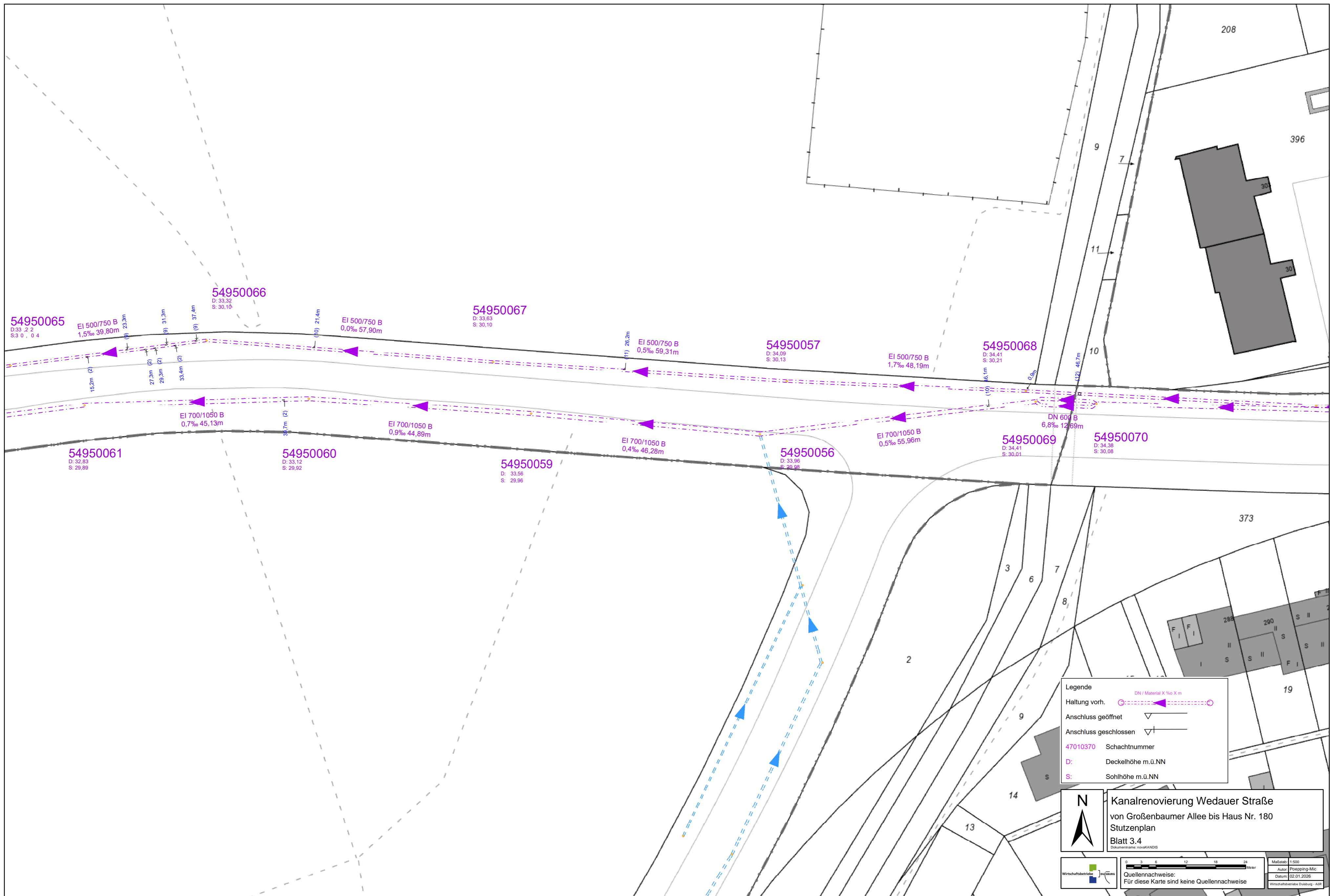
Kanalrenovierung Wedauer Straße
von Großenbaumer Allee bis Haus Nr.180
Stutzenplan
Blatt 3.2
Dokumentnummer: novaCANDIS

0 3 6 9 12 15 18 21 24 Meter

Mußstab: 1:500

Quellennachweise:
Für diese Karte sind keine Quellennachweise

Autor: Pöpping-Mic
Datum: 02.01.2026
Wirtschaftsbetriebe Dübau - ASB



Legende

DN / Material X ‰ X m

Haltung vorh.

Anschluss geöffnet

Anschluss geschlossen

47010370 Schachnummer

D: Deckelhöhe m.ü.NN

S: Sohlhöhe m.ü.NN

Kanalrenovierung Wedauer Straße
 von Großenbaumer Allee bis Haus Nr. 180
 Stutzenplan
 Blatt 3.4

Maßstab: 1:500
 Autor: Preisberg-Mc
 Datum: 02.01.2020
 Wirtschaftsbetriebe Durlach - A&P

Wirtschaftsbetriebe Durlach

Quellennachweise:
 Für diese Karte sind keine Quellennachweise