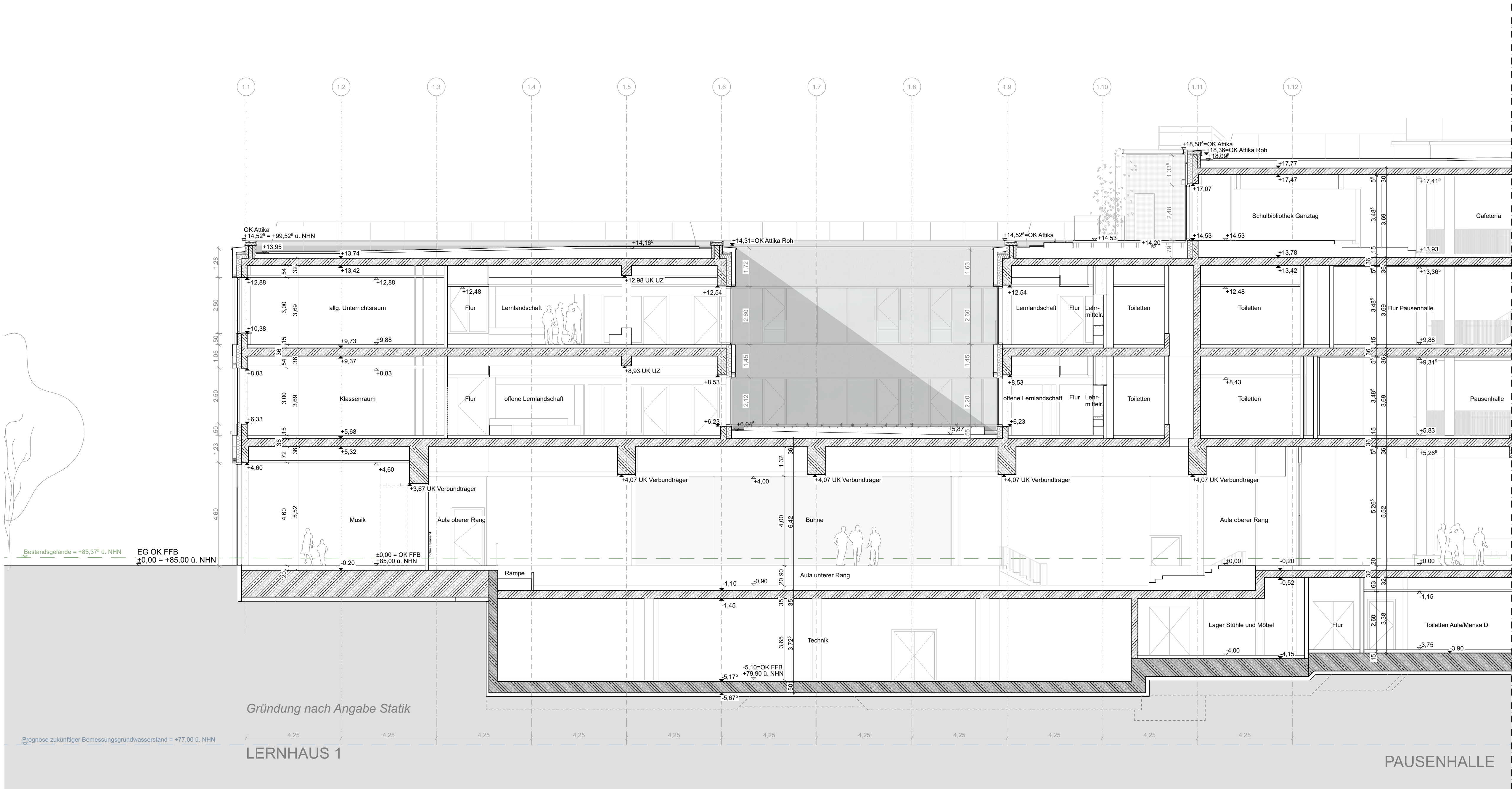


Schnitt 1



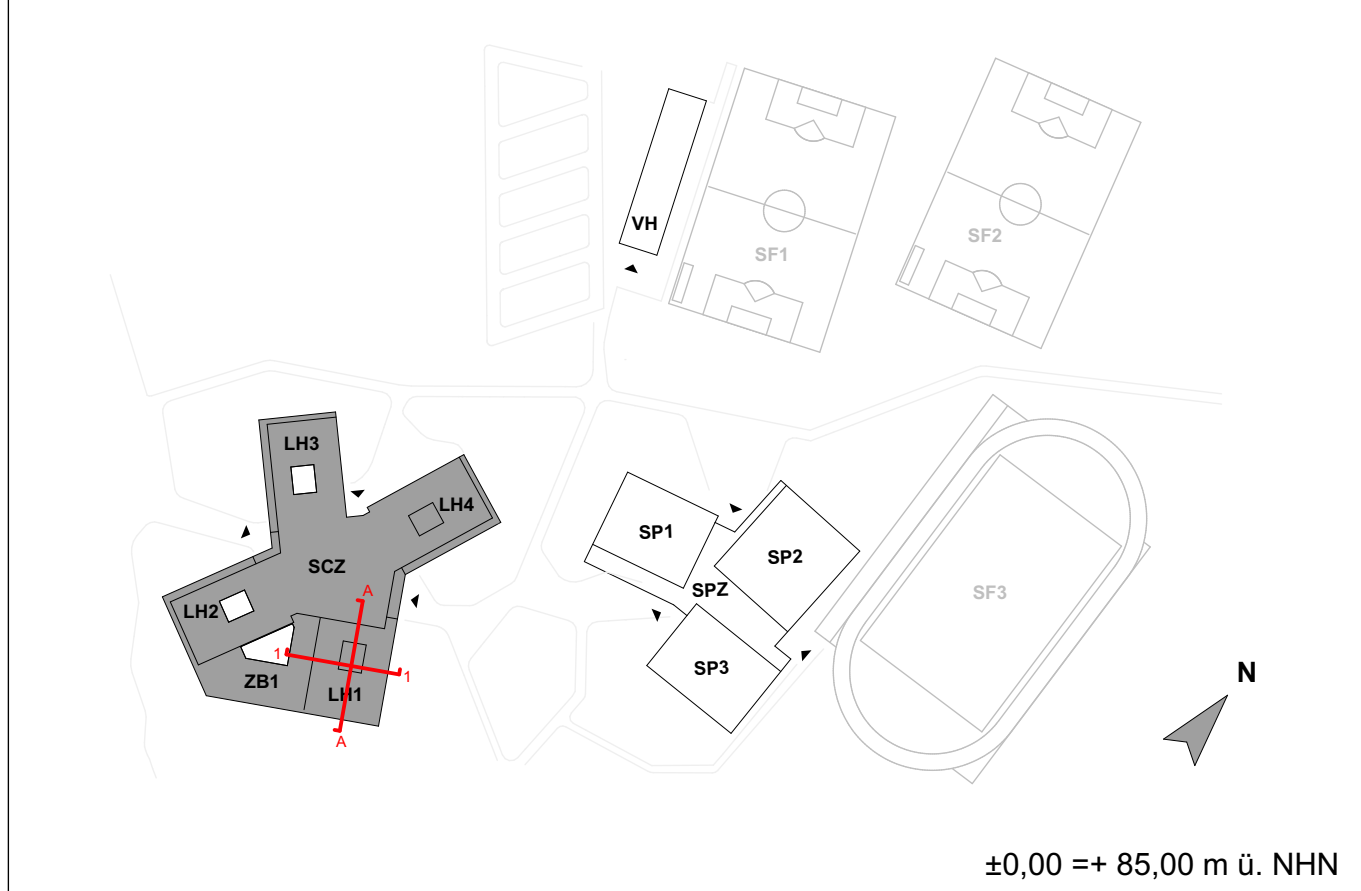
Schnitt A

Legende Architektur:	
	Stahlbeton
	WU-Beton
	Beton, unbewehrt
	Stahlbetonfertigteile
	Mauerwerk
	Gipskartonständerwand
	Dämmung, weich
	Dämmung, hart
	Bodendurchbruch
	Deckendurchbruch
	Wanddurchbruch
	Bodenablauf Sanitär
	Öffnungsfügel - Reinigung
	Öffnungsfügel - Lüftung/Behaglichkeit
	Brandwand bis unter Dachhaut - beidseitig mind. 0,5m auskragend feuerbeständig/ nicht brennbare Bauteile, keine brennbaren Bauteile über Brandwände hinwegtreten
	Index-Wolke
	Element verdeckt / unterhalb
	Element verdeckt / oberhalb
	Unterkante Rohdeckenhöhe
	Unterkante Fertigfußbodenhöhe
	Oberkante Fertigfußbodenhöhe
	Oberkante Rohfußbodenhöhe
	Unterkante Unterzug
	Oberkante Überzug
	Rohfußbodenhöhe
	Tiefpunkt Gefälledämmung (Dach)
	Hochpunkt Gefälledämmung (Dach)
	Verweis angrenzende Plannummer
	RR - Regenrohr (exemplarische Darstellung)
	Nasse Steigleitung und Entnahmestelle (Position noch in Abstimmung)
	Evac Chair

Anmerkung:  
Die angegebene Bestandsgeländehöhen sind auf einer interpolierten Vermessungsgrundlage bemaßt.  
Prognose zukünftiger Bemessungsgrundwasserstand: +77.00 ü. NHN  
**+/-0,00 = +85,00 m ü. NHN**  
Türhöhen und Brüstungshöhen sind auf FFB bezogen !  
**PLÄNE GELTEN NUR IN VERBINDUNG MIT DEN PLÄNEN DER STATIK !**

Raumstempel:	
<b>TM</b> LH2.01.301 NRF: 55,10 m²	<b>Raumname:</b> Treppenhhaus <b>Raumnummer:</b> <b>Nettoflächen in m²:</b>

Planschlüssel	Plannummer kurz	Index
<b>EGK_4_AR_SN_LH1_XX_3010_P_0</b>	3010	0



Maßnahme	Neubau des Europagymnasiums und Errichtung von Sportanlagen in Kerpen-Nord <b>SCHULGEBÄUDE</b>	Gemarkung Kerpen
Bauherr	Kolpingstadt Kerpen Jahnplatz 1 50171 Kerpen	Bauzeit LH1 Abteilung/Sachgebiet Amt 19-Hochbau
Planverfasser	<b>h4a</b> Cessert + Randecker Architekten GmbH Immenhofer Straße 47 70180 Stuttgart	Planfach AR Planstand 4
Leistungsphase	<b>GENEHIGUNGSPLANUNG</b>	Maßstab 1:100 Plannummer kurz: Index 3010 0
gezeichnet XX		Plandatum 24.10.2025
Planinhalt	<b>Schnitte Lernhaus 1</b>	Freigebevermerk P