



Stahlbeton

WU-Beton

HNWBSI Maßgebend für die Darstellung  
Bühnen-Schallarm zu Bühnen ausgesetzt  
auf Grund verschiedener Winkel

Beton, unbewehrt

Stahlbetonfertigteile

Mauwerk

Gipskartonständerwand

Dämmung, weich

Dämmung, hart

BD Bodendurchbruch

DD Deckendurchbruch

WD Wanddurchbruch

BA Bodenablauf Sanitär

Öffnungsflügel - Reinigung

Öffnungsflügel - Lüftung/Behaglichkeit

Brandwand bis unter Dachhaut - beidseitig  
mind. 0,5m ausragend feuerbeständig/  
nicht brennbare Bauteile  
Keine brennbaren Bauteile über Brandwände  
hinwegtreten

Index-Wolke

Element verdeckt / unterhalb

Element verdeckt / oberhalb

UK RD Unterkannte Rohdeckenhöhe

UK FD Unterkannte Fertigdeckenhöhe

OK FFB Oberkannte Fertigfußbodenhöhe

OK RFB Oberkannte Rohfußbodenhöhe

UK UZ Unterkannte Überzug

OK UZ Oberkannte Überzug

Rohfußbodenhöhe

Fertigfußbodenhöhe

TP Dämmung Tiefpunkt Gefälledämmung (Dach)

HP Dämmung Hochpunkt Gefälledämmung (Dach)

PLAN 2013  
PLAN 2017

Verweis angrenzende Plannummer

RR - Regenrohr  
(exemplarische Darstellung)

Nasse Steigleitung und Entnahmestelle  
(Position noch in Abstimmung)

Evac Chair

**+/-0,00 = + 85,00 m ü. NHN**  
Türhöhen und Brüstungshöhen  
sind auf FFB bezogen !

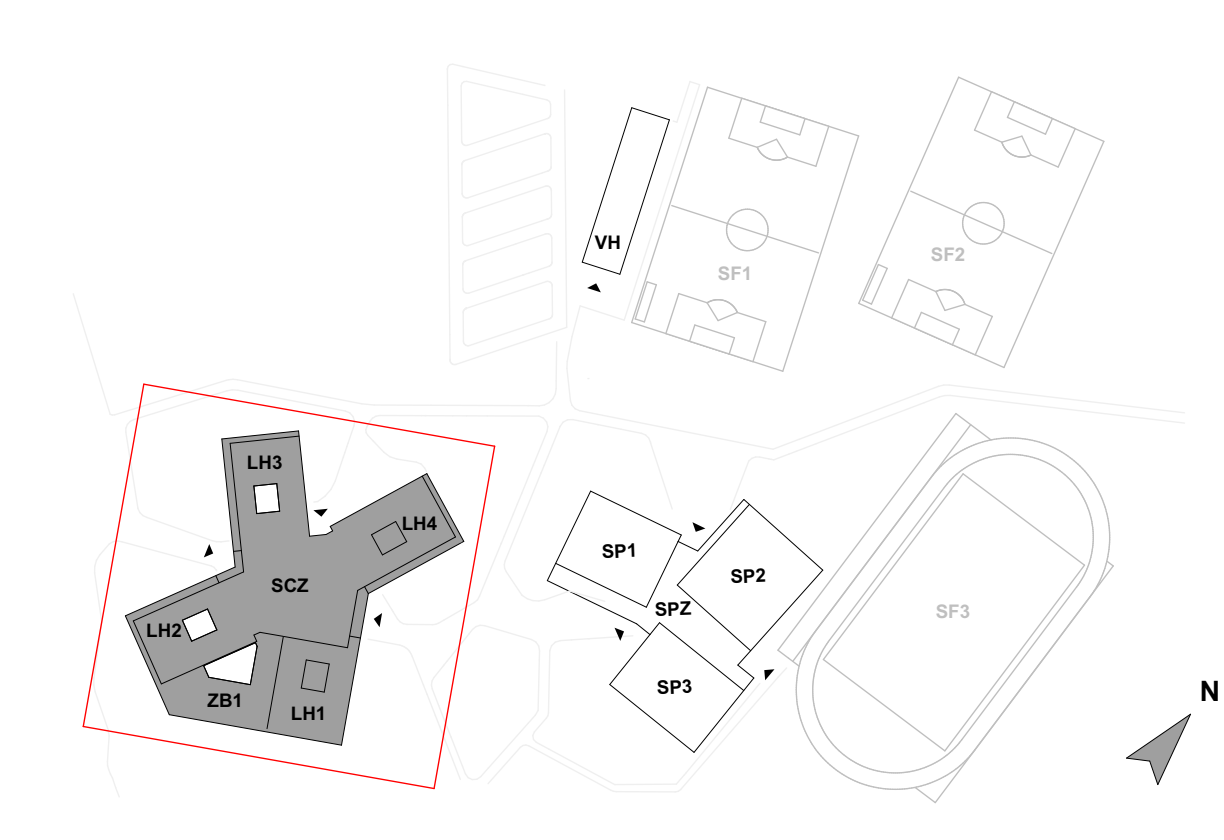
**PLÄNE GELTEN NUR IN VERBINDUNG MIT DEN PLÄNE DER STATIK !**

Raumstempel:		
TM	Raumname: Treppenhaus	
LHZ 01.301	Raumnummer	
NRF: 55,10 m²	Netto-Raumfläche in m²	

Legende Brandschutz:	
Wände/Türen:	
BA-BW	Bauart Brandwand
(REI) 30	Feuerwiderstandsklassen nach DIN EN 13501-2
(REI) 60	feuerhemmend, 30 Minuten Funktionserhalt
(REI) 90	hochfeuerhemmend, 60 Minuten Funktionserhalt
(REI) 120	feuerbeständig, 90 Minuten Funktionserhalt
(REI) 180	feuerbeständig, unter zusätzl. mechanischer Beanspruchung
FIZ	Feuerwehrinformationszentrum
RA	Rauchabzug
DT	dichtschießender Abschluss
DST	Abschluss dicht- und selbstschließend
RD	Abschluss rauchdicht und selbstschließend
FH	Abschluss feuerhemmend, dicht- und selbstschließend
FH-RD	Abschluss feuerhemmend, rauchdicht und selbstschließend
FB-RD	Abschluss feuerbeständig, rauchdicht und selbstschließend

Legende Rettungswege:	
≥ 1,20 LLL	Angabe mind. lichte Durchgangsbreite - z.B. 1,20m
Definition Rettungsweg	
1. RW	1. Rettungsweg - Hauptfluchtweg
2. RW	2. Rettungsweg - Alternative Fluchtmöglichkeit
NA	Notausgang
nolw. TR	notwendiger Treppenraum
nolw. Flur	notwendiger Flur nach §36 BauO NRW
<b>ANFORDERUNGEN AN DEN BRANDSCHUTZ SIND INFORMATIV IN DIESEM PLAN ENTHALTEN!</b>	
<b>VERTIEFTE ANGABEN SIND DEN BRANDSCHUTZPLÄNE VON OSB BRANDSCHUTZ ZU ENTNEHMEN!</b>	

Planschlüssel	Plannummer kurz	Index
EGK_4_AR_GR_SCH_00_1000_P_0	1000	0



±0,00 =+ 85,00 m ü. NHN

Maßnahme	Neubau des Europagymnasiums und Errichtung von Sportanlagen in Kerpen-Nord	Gemarkung
		Kerpen
Bauherr	Kolpingstadt Kerpen Jahnplatz 1 50171 Kerpen	Flurnummer
		36
Planverfasser	h4a Cessert + Randecker Architekten GmbH Immenhofer Straße 47 70180 Stuttgart	Bauzeit
		SCH
Leistungsphase	GENEHMIGUNGSPLANUNG	Abteilung/Sachgebiet
		Amr 19-Hochbau
gezeichnet	XX	Planfach
		AR
Planinhalt	Grundriss EG Schulgebäude	Planstand
		4
gezeichnet	XX	Maßstab
		1:200
Planinhalt	Grundriss EG Schulgebäude	Plannummer kurz:
		1000
gezeichnet	XX	Index
		0
Planinhalt	Grundriss EG Schulgebäude	Pandatum
		24.10.2025
gezeichnet	XX	Freigebevermerk
		P