

Arbeitsbereich

vorübergehende Markierung / Falle

transportable Schutzvorrichtung

prov. stationäre FRS

Lärmschutzwand

Baustellenzufahrt/-ausfahrt

vorhandene Beschilderung (grau)

vorhandene Beschilderung durch rotes Auskreuzen

Ersatzwegweisung (farbig)

temporäre Baustellenbeschilderung

Aufstellvorrichtung Trimsat / Fertigleifend

Vorwarn-Blinkleuchte mit Nachbarschaltung

Mindestbreite prov. Fahrfstreifen

Darstellung Lage prov. Fahrfstreifen

Nothaltebuch

Abkürzungen

AKD = Arbeitsstelle kürzester Dauer

AS = Anschlussstelle

A-Streifen = Ausfallstreifen

BW = Bauwerk

E-Streifen = Endstreifen

FR = Fahrschneise

MSZ = Mautschneise

MUF = Mautüberfahrt

NAB = Nothaltebuch

NSB = Nothaltebuch

RfA = Richtungsfahrtbahn

SE = transportable Schutzvorrichtung

UL = Unterlage

VG = Verkehrszeichen

FRS = Fahrschneise

1. Längsabsperzung durch Leitbaken, Abstand 18 m

2. Längsabsperzung durch Leitbaken, Abstand 9 m

3. Längsabsperzung durch Leitbaken, Abstand 9 m, Warnleuchte auf jeder Leitbake

4. Längsabsperzung im Bereich der Aus- und Einfahrt durch Leitbaken, Abstand 9 m

5. Längsabsperzung durch Leitbaken, Abstand 9 m, Warnleuchte auf jeder Leitbake

6. Leitbake

7. Quersperzung durch Leitbaken, Abstand 5 m, Verziehungsmass 1:20, Warnleuchte auf jeder Leitbake

8. Quersperzung durch Leitbaken, Abstand 5 m, Verziehungsmass 1:20, Warnleuchte auf jeder Leitbake

9. Einengung auf Breite des Befehlshahrschneises

10. Quersperzung, Verziehungsmass 1:3 durch Leitbaken Abstand 3 m, Warnleuchte auf jeder Leitbake

11. Verschiebung durch Leitbaken, Abstand 9 m, Verschiebungsmass 1:20, Warnleuchte auf jeder Leitbake

12. Verschiebung 1:20 links

13. Überleitung, Leitbaken Abstand 9 m, Warnleuchte auf jeder Leitbake

14. Warnleuchte gemäß Rn. 1 VwV-StVO zu Z 235

15. Sperrung der Fahrbahn mit Z 250 und Z 1028-30 sowie Absperren mit fünf roten Leuchten

16. Absperren der Fahrbahn mit Z 250 und Z 1028-30 sowie Absperren mit fünf roten Leuchten

17. Wiederholung der Fahrschneisen in Kombination mit Z 274 und Z 276 in Kombination mit Z 1049-13 alle 1000 m ist nur anzuordnen, wenn Arbeitsstellenlänge > 2000 m, Abstand der Kombinationen untereinander mind. 200 m

18. Anpassen an örtliche Streckenbeschilderung

19. entfällt

20. Kennzeichnung von Baustellenengungen: Z 236 und Z 239/214 in Größen 2, nur für Baustellenverkehr (Aufstellung in Bodennähe - Irritation für öffentlichen Verkehr), Z 250 u. Z 1028-30 in Größe 3 sowie Sperrbock mit fünf roten Leuchten und Halbleitbaken (Gelbmarkierung, b = 0,30 m), Leitbaken links und rechts der Quering mit 5 m Abstand und beleuchtet, s. Detail A)

Ihr Standort

B236 km xx+250

Rtg. Schwerte

(Rtg. Lünen)

Ausführung s. MSZ!

Standorttafel im Abstand von 250 m

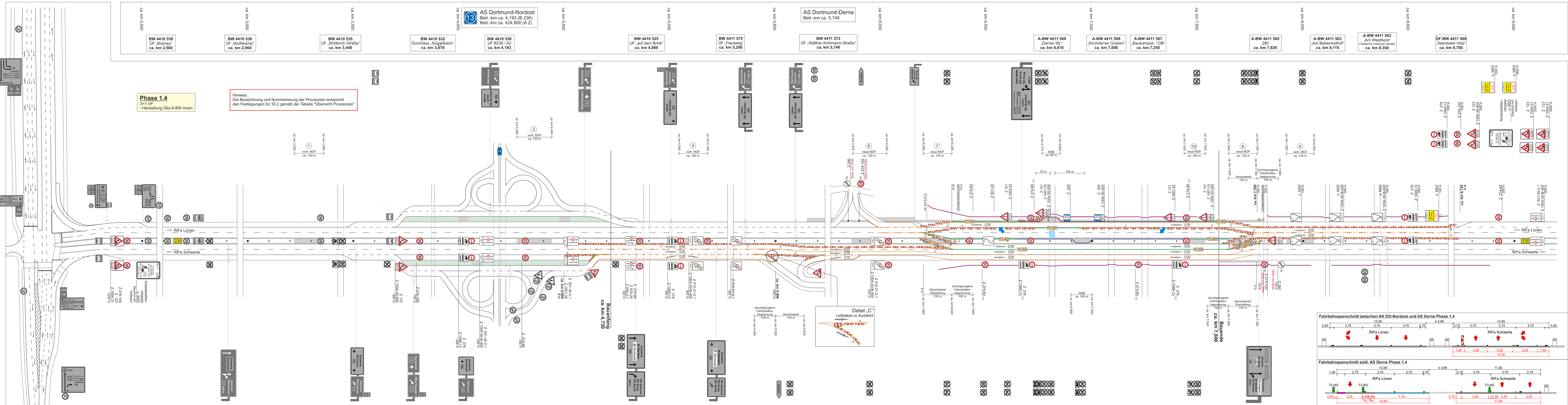
(RfA Schwerte km 3,350 bis km 7,805)

(RfA Lünen km 8,750 bis km 4,000)

Standorttafel von Bauphase zu Bauphase

je nach Verkehrsführung vom Seiten- zum

Mittelstreifen oder umgekehrt umsetzen



Nur gültig für die Ausschreibung

Entwurfsverfasser

ebhardt, die Ingenieure GmbH

Bahnhofstraße 1

49549 Tecklenburg

Tecklenburg, 2025

Kommunikation:

Tele: 05462 - 9999-100

Fax: 05462 - 9999-101

www.ig-ing.de

Projekt-Nr.:

03 23 003

Datum

2025/04

Zeichen

atp

bearbeitet

2025/04

gezeichnet

2025/04

geprüft

2025/04

kk/ks

ub

Regionalniederlassung

Ruhr

Haus Bochum

Harpener Hellweg 1, 44791 Bochum

Strassen.NRW

Projekt-Nr.

10-0556 / 02-1141

Landesbetrieb Straßenbau Nordrhein-Westfalen

Straße: B 236

Station:

PROJUS-Nr.:

Unterlage / Blatt-Nr.:

VS-3 / 2/10

Verkehrszeichenplan

Nr. 2

Phasen 1.3 und 1.4

Maßstab: -ohne-

Grunderneuerung der B 236

von km 4+720 bis km 7+600

Alle Maße und Höhenangaben sind vom

Auftragnehmer verantwortlich zu prüfen!

Für die Bauausführung freigeben

Datum: __. __. 2025

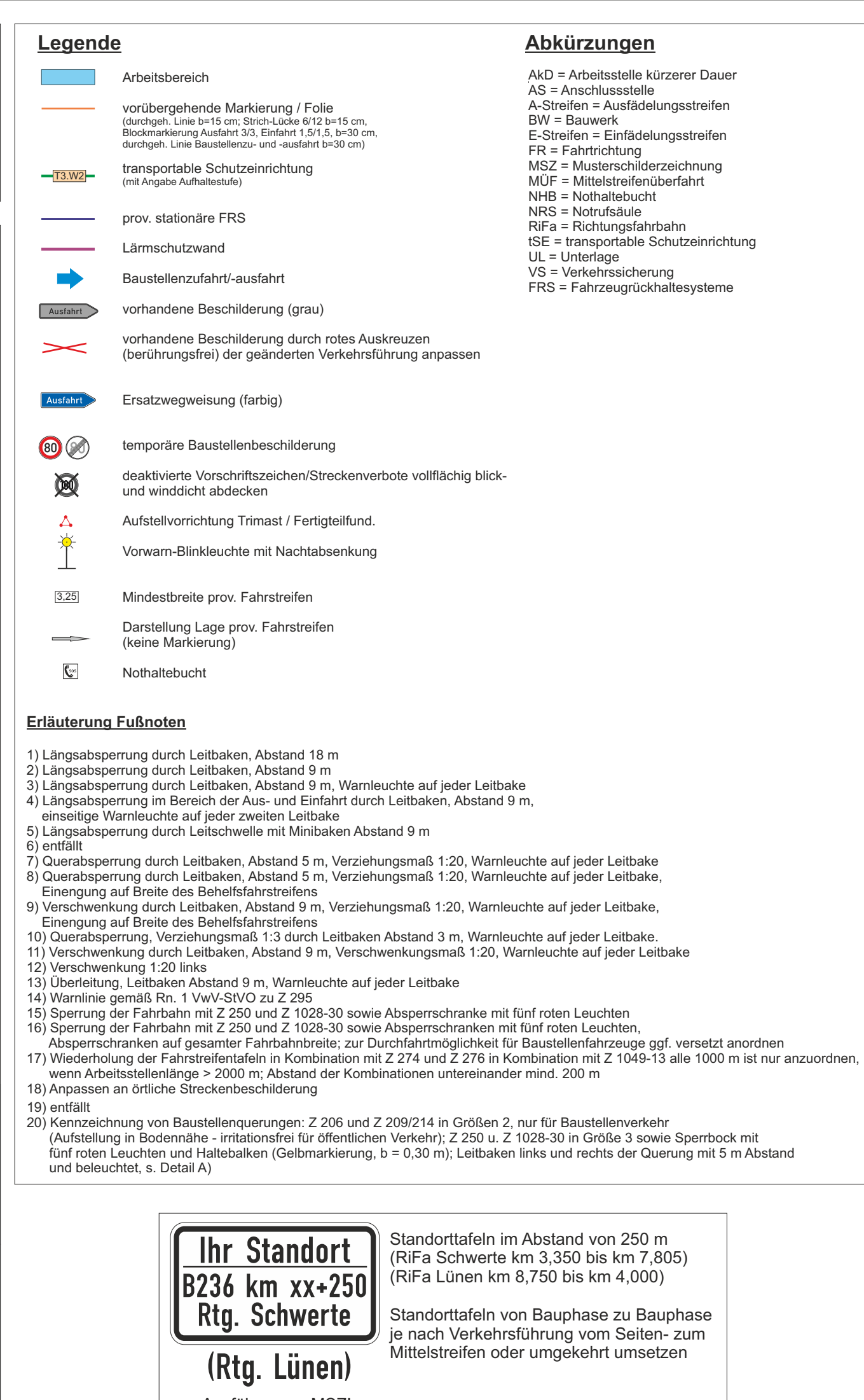
Der Leiter der Regionalniederlassung

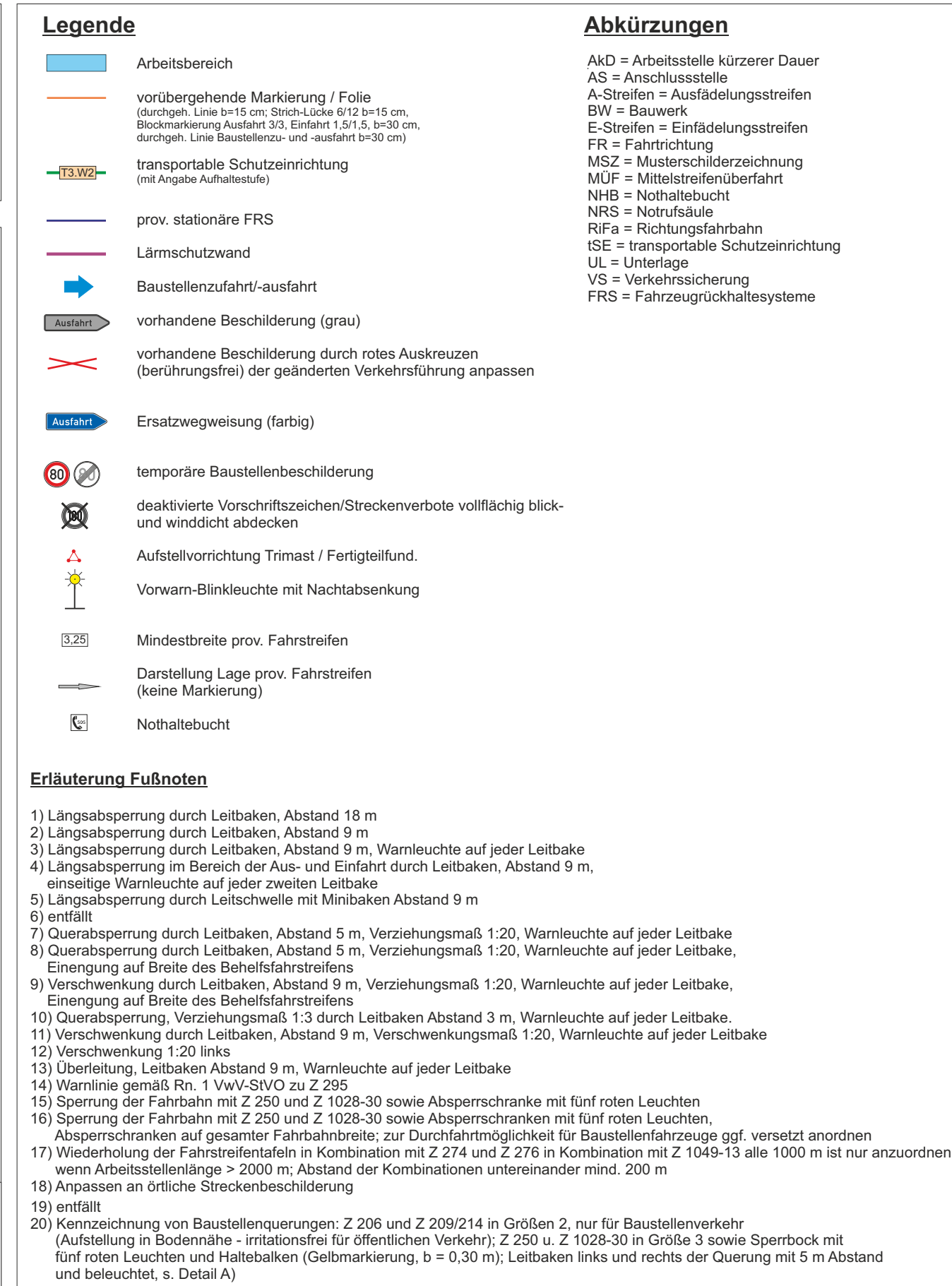
Ruhr

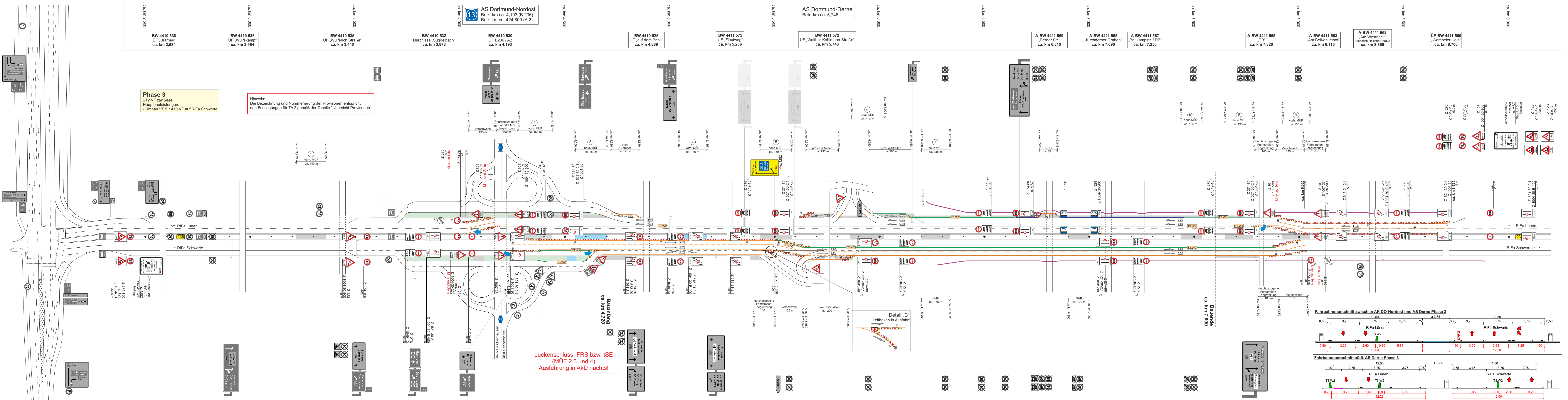
I.A.

P:\02_VT\032000303_Zeichnungen\RV\02_V02









Legende

- Arbeitsbereich
- vorübergehende Markierung / Folie
- transportable Schutzeinrichtung
- prov. stationäre FRS
- Lärmschutzwand
- Baustellenzufahrt/-ausfahrt
- vorhandene Beschilderung (grau)
- vorhandene Beschilderung durch rotes Auskreuzen
- Ersatzwegweisung (farbig)
- temporäre Baustellenbeschilderung
- deaktivierte Verkehrszeichen/Streckenverbote vollständig blick- und winddicht abdecken
- Aufstellvorrichtung Trimast / Fertigteilfund.
- Vorwarn-Blinkleuchte mit Nachtabsenkung
- Mindestbreite prov. Fahrstreifen
- Darstellung Lage prov. Fahrstreifen
- Notthaltebucht

Abkürzungen

AKD = Arbeitsstelle kürzerer Dauer
AS = Anschlussstelle
A-Streifen = Ausfädelungstreifen
BW = Bauwerk
E-Streifen = Einfädelungstreifen
FR = Fahrrichtung
MSZ = Musterschilderzeichnung
MUF = Mittelstreifenüberfahrt
NHB = Nothaltebucht
NRS = Notrufsäule
RiFa = Richtungsfahrbahn
tSE = transportable Schutzeinrichtung
UL = Unterlage
VS = Verkehrssicherung
FRS = Fahrzeugrückhaltesysteme

Erläuterung Fußnoten

- Längsabsperrung durch Leitbaken, Abstand 18 m
- Längsabsperrung durch Leitbaken, Abstand 9 m
- Längsabsperrung durch Leitbaken, Abstand 9 m, Warnleuchte auf jeder Leitbake
- Längsabsperrung im Bereich der Aus- und Einfahrt durch Leitbaken, Abstand 9 m, einseitige Warnleuchte auf jeder zweiten Leitbake
- Längsabsperrung durch Leitschwelle mit Minibaken Abstand 9 m
- entfällt
- Querspernung durch Leitbaken, Abstand 5 m, Verziehungsmaß 1:20, Warnleuchte auf jeder Leitbake
- Querspernung durch Leitbaken, Abstand 5 m, Verziehungsmaß 1:20, Warnleuchte auf jeder Leitbake, Einengung auf Breite des Behelfsfahrstreifens
- Verschwenkung durch Leitbaken, Abstand 9 m, Verziehungsmaß 1:20, Warnleuchte auf jeder Leitbake, Einengung auf Breite des Behelfsfahrstreifens
- Querspernung, Verziehungsmaß 1:3 durch Leitbaken Abstand 3 m, Warnleuchte auf jeder Leitbake
- Verschwenkung durch Leitbaken, Abstand 9 m, Verschwenkungsmaß 1:20, Warnleuchte auf jeder Leitbake
- Verschwenkung 1:20 links
- Überleitung, Leitbaken Abstand 9 m, Warnleuchte auf jeder Leitbake
- Warnlinie gemäß Rn 1 vWV-StVO zu Z 295
- Spernung der Fahrbahn mit Z 250 und Z 1028-30 sowie Abspernschranken mit fünf roten Leuchten
- Spernung der Fahrbahn mit Z 250 und Z 1028-30 sowie Abspernschranken mit fünf roten Leuchten, Abspernschranken auf gesamter Fahrbahnbreite; zur Durchfahrmöglichkeit für Baustellenfahrzeuge ggf. versetzt anordnen
- Wiederholung der Fahrstreifenleiten in Kombination mit Z 274 und Z 276 in Kombination mit Z 1045-13 alle 1000 m ist nur anzuordnen, wenn Arbeitsstellenlänge > 2000 m; Abstand der Kombinationen untereinander mind. 200 m
- Anpassen an örtliche Streckenbeschilderung
- entfällt
- Kennzeichnung von Baustellenquerungen: Z 206 und Z 209/214 in Größen 2, nur für Baustellenverkehr (Aufstellung in Bodennähe - irritationsfrei für öffentlichen Verkehr); Z 250 u. Z 1028-30 in Größe 3 sowie Sperrbalk mit fünf roten Leuchten und Haltebaken (Gelbmarkierung, b = 0,30 m); Leitbaken links und rechts der Querung mit 5 m Abstand und beleuchtet, s. Detail A)

Ihr Standort
B236 km xx+250
Rtg. Schwerte
(Rtg. Lünen)
Ausführung s. MSZ!

Standorttafeln im Abstand von 250 m (RiFa Schwerte km 3,350 bis km 7,805) (RiFa Lünen km 8,750 bis km 4,000)

Standorttafeln von Bauphase zu Bauphase je nach Verkehrsführung vom Seiten- zum Mittelstreifen oder umgekehrt umsetzen

Nur gültig für die Ausschreibung

Blatt 01 02 03 04 05 06 07 08 09 10
Phase 1,1/1,2 1,3/1,4 2,1a/2,1b 2,1c/2,1d 2,2a/2,2b/2,2c 3 4,1a/4,1b 4,2a/4,2b 4,2c/4,2d 5,1/5,2

Entwurfsverfasser: eberhardt - die ingenieure GmbH
Bahnhofstraße 1
49545 Tecklenburg
Telefon: 05482 - 9895-100
Fax: 05482 - 9895-101
www.die-ing.de

Projekt-Nr.: 03 23 003

Datum	Zeichen
2025/04	atp
2025/04	kk/kks
2025/04	ub

Tecklenburg, 2025

Regionalniederlassung
Ruhr
Haus Bochum
Harpener Hellweg 1, 44791 Bochum

Projekt-Nr.: 10-0556 / 02-1141

Nr.	Art der Änderung	Datum	Zeichen

AUSFÜHRUNGSENTWURF

Landesbetrieb Straßenbau Nordrhein-Westfalen

Unterlage / Blatt-Nr.: VS-3 / 6/10

Verkehrszeichenplan
Nr. 6
Phase 3

Maßstab: -ohne-

Straße: B 236 Station: PROJIS-Nr.:

Grunderneuerung der B 236 von km 4+720 bis km 7+600

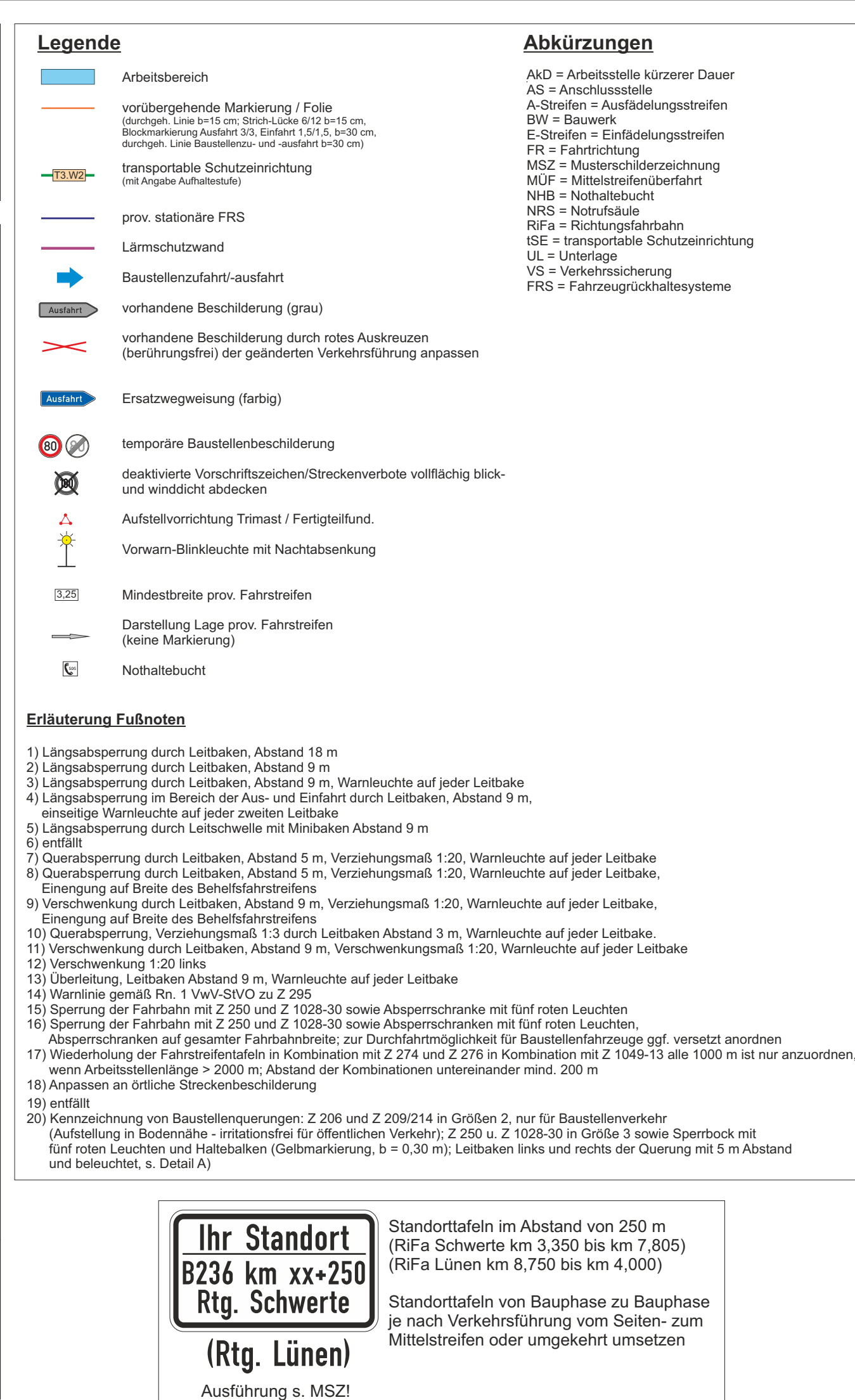
Alle Maße und Höhenangaben sind vom Auftragnehmer verantwortlich zu prüfen!

Für die Bauausführung freigegeben

Datum: __. __. 2025

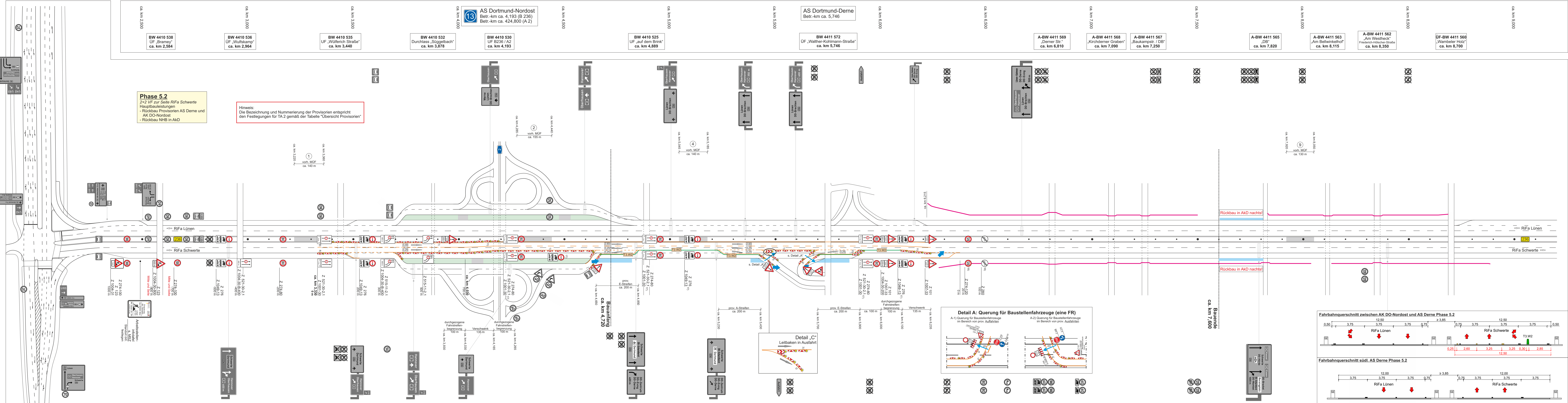
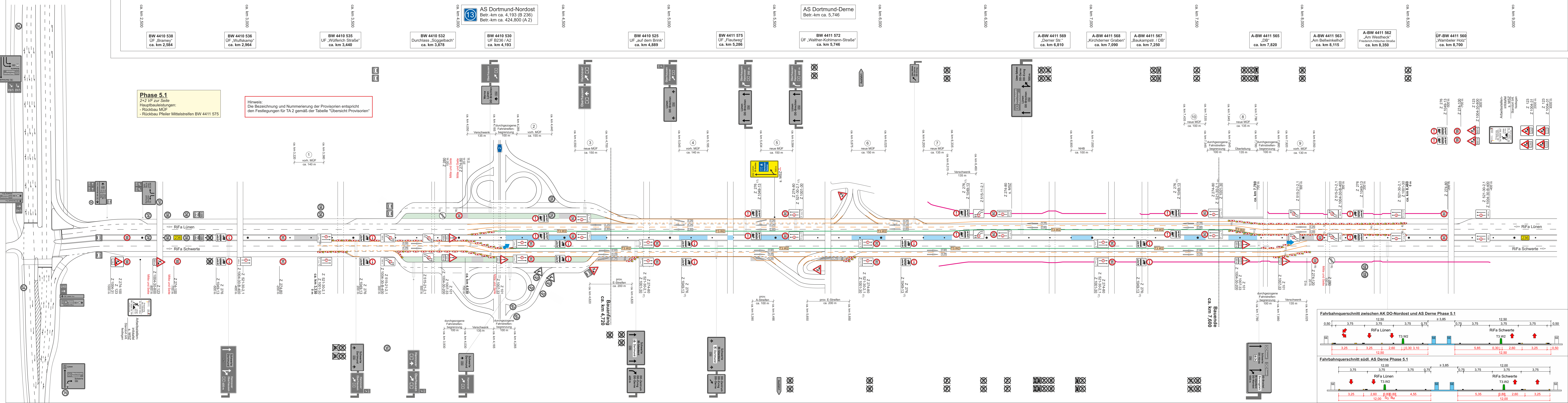
Der Leiter der Regionalniederlassung Ruhr

i.A.









Nur gültig für die Ausschreibung

Blaif 01	02	03	04	05	06	07	08	09	10
Phas 1	1.1	1.2	1.3	1.4	2.1	2.2	2.3	2.4	2.5
Entwurfsverfasser	eberhardt, die Ingenieure GmbH				Kommunikation:				Projekt-Nr.: 03 23 003
	Bahnhofstraße 1				Tel.: 04642 - 9999 100				Datum
	49545 Tecklenburg				Fax: 04642 - 9999 101				Zeichen
	Tecklenburg, 2025				www.eb-ing.de				bearbeitet
									2025/04
									2025/04
									2025/04
									2025/04

Regionalniederlassung Ruhr Haus Bochum Harpener Hellweg 1, 44791 Bochum		Strassen.NRW Landesbetrieb Straßenbau Nordrhein-Westfalen	
Projekt-Nr.		10-0556 / 02-1141	

Nr.	Art der Änderung	Datum	Zeichen

AUSFÜHRUNGSENTWURF

Landesbetrieb Straßenbau Nordrhein-Westfalen	Unterlage / Blatt-Nr.: VS-3 / 10/10
Straße: B 236 Station:	Verkehrszsichenplan
PROJUS-Nr.:	Phasen 5.1 und 5.2
	Maßstab: -ohne-

Grunderneuerung der B 236
von km 4+720 bis km 7+600

Alle Maße und Höhenangaben sind vom
Auftragnehmer verantwortlich zu prüfen!

Für die Bauausführung freigegeben
Datum: __. __. 2025
Der Leiter der Regionalniederlassung
Ruhr
I.A.