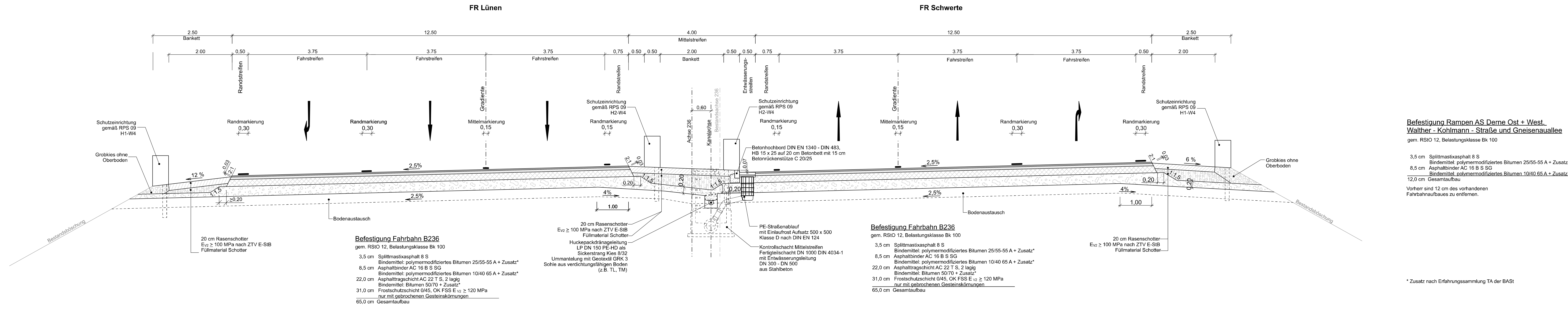
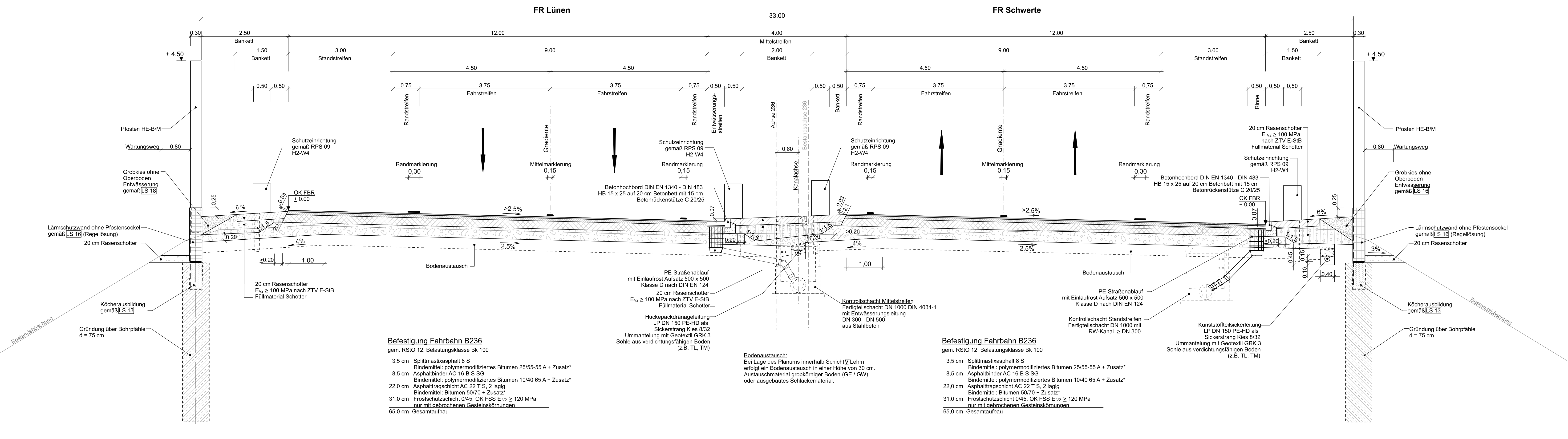


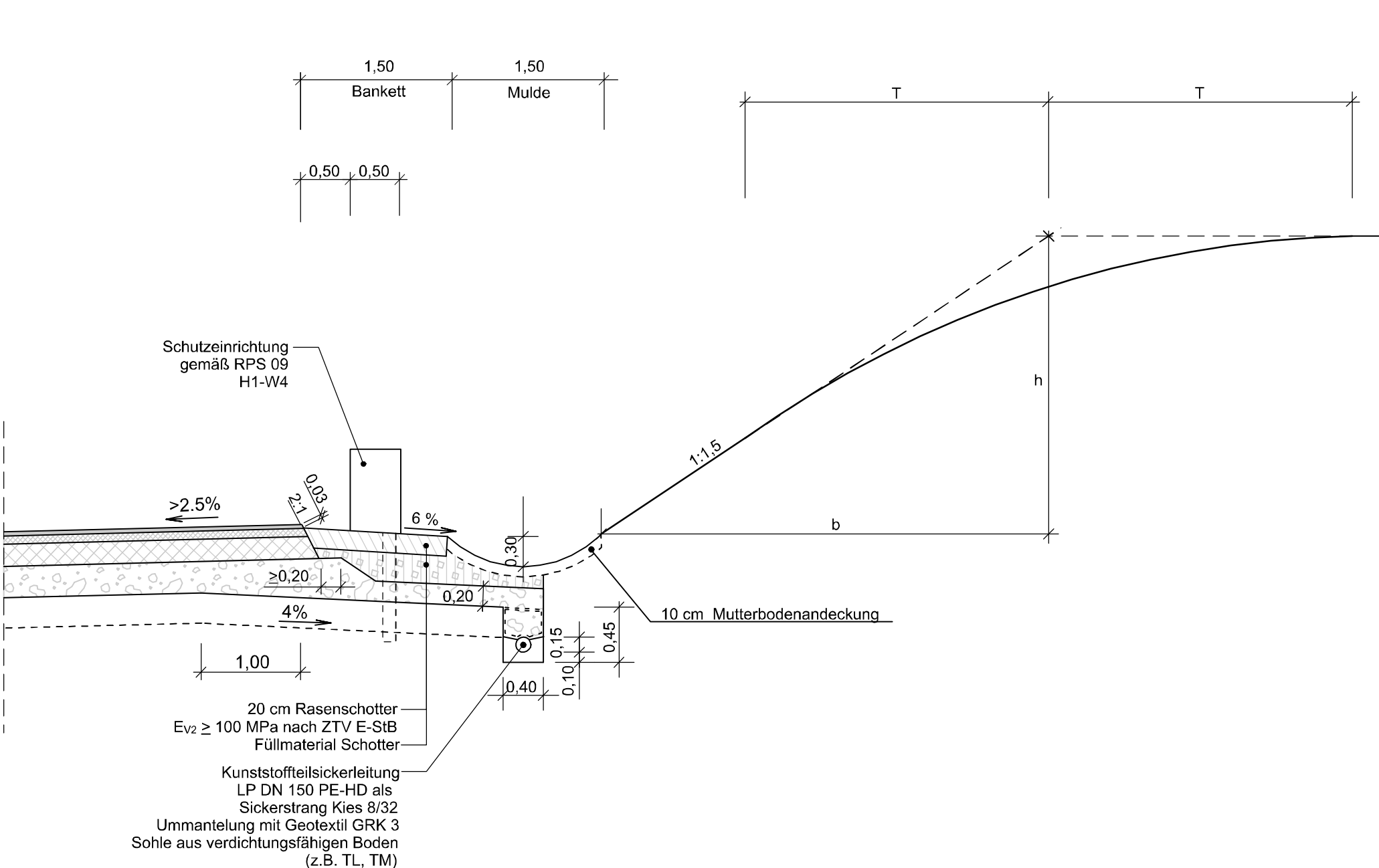
Straßenquerschnitt B236 ohne Lärmschutzwand
Bereiche Einfädelungs- und Ausfädelungsstreifen



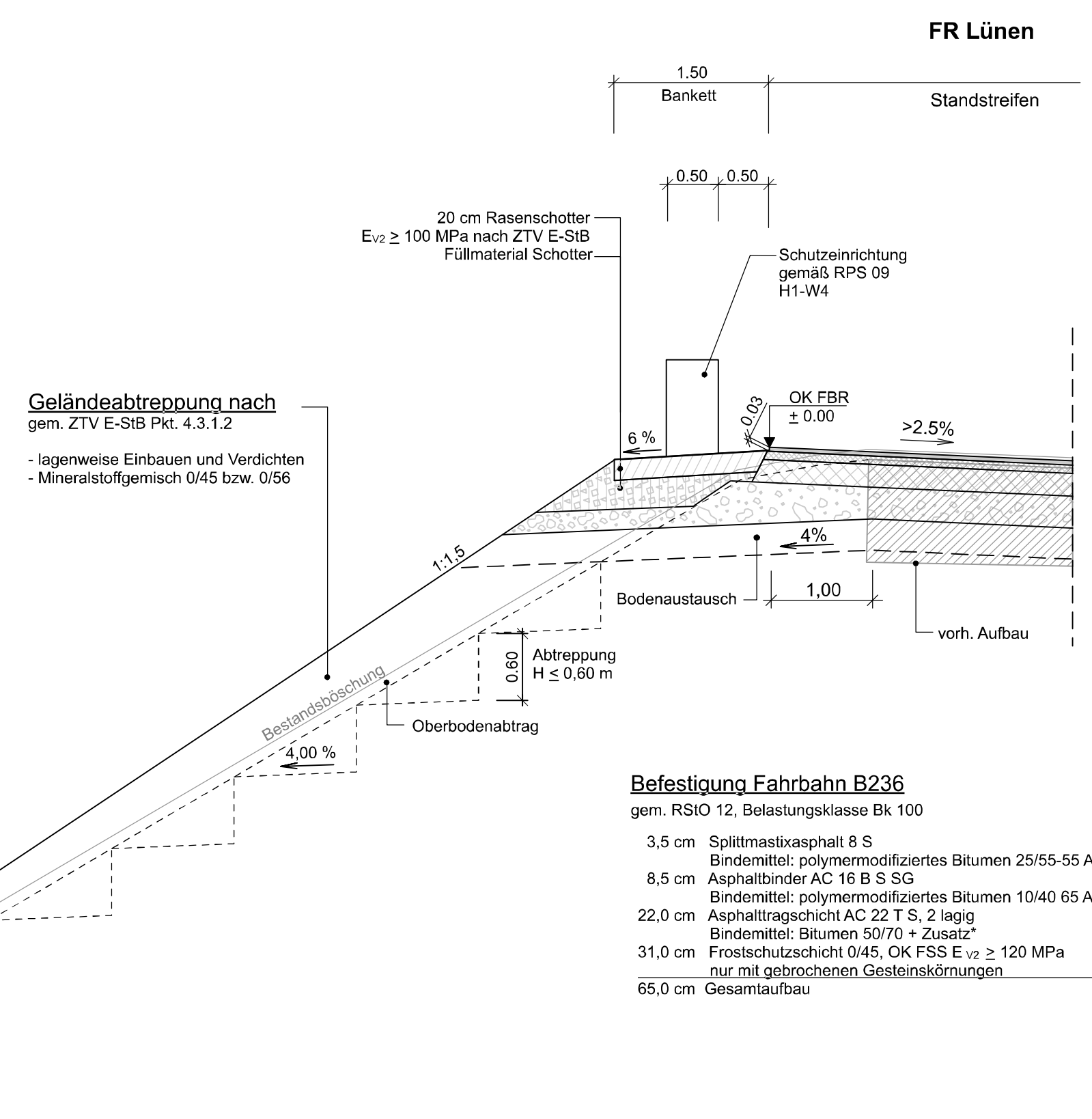
Straßenquerschnitt B236
mit Lärmschutzwand



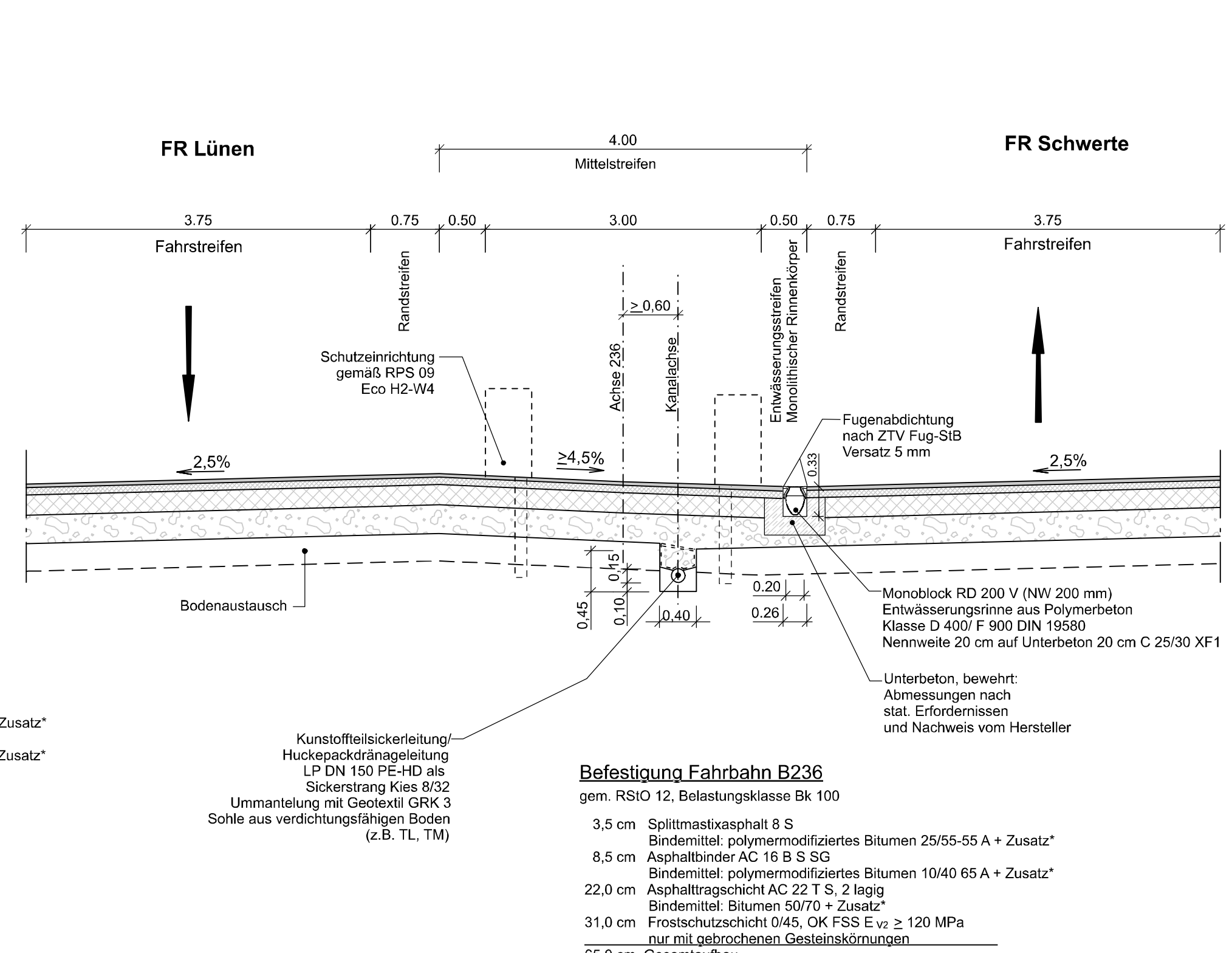
Randausbildung ohne Lärmschutzwand
oberer Fahrbahnrand im Einschnittsbereich



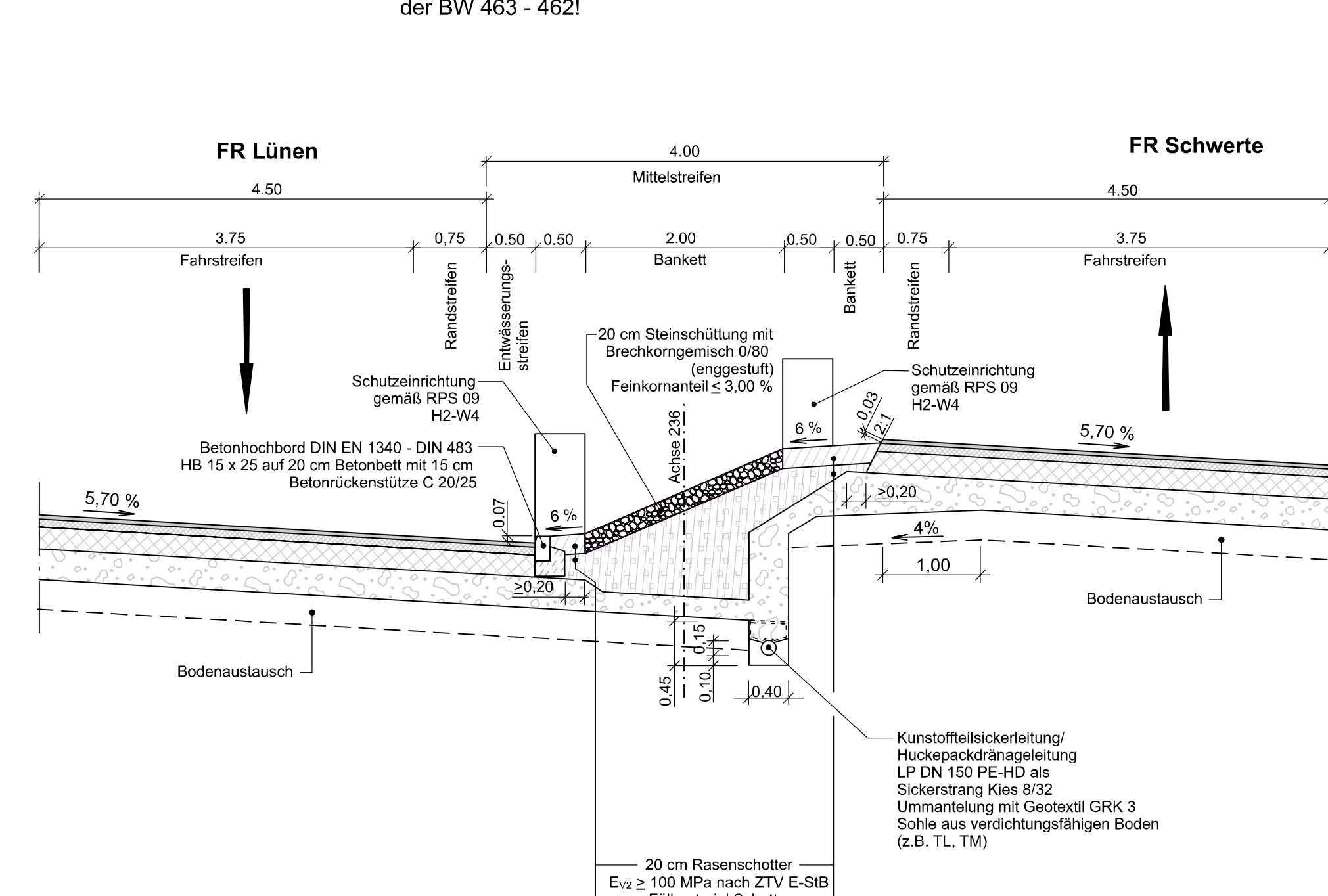
Detail Abtreppung im Dammbereich
Bau -km 2+619 bis Bau -km 2+754,729



Detail Mittelstreifenüberfahrt
Bau -km 1+355,80 bis Bau -km 1+490,80
Bau -km 2+800,00 bis Bau -km 2+935,00



Detail Mittelstreifen
Bau -km 2+200 bis Bau -km 2+460
Hinweis:
Aufnahme innerhalb der Kappenbereiche
der BW 463 - 462!



INVER INVER-Ingenieurbüro für Verkehrsingenieur GmbH Beratende Ingenieure Maximilian-Walsh-Straße 2a 59084 Ennert Telefon: 031/2228-0 Telefax: 031/2228-223	bearbeitet gezeichnet geprüft	02/2025 02/2025 02/2025	Sib Mi Mi
21 029			

Regionalniederlassung Ruhr Harpener Hellweg 1, 44791 Bochum	Straßen.NRW Projekt-Nr. 02-1141
---	--

Nur gültig für die Ausschreibung!			
Nr.	Art der Änderung	Datum	Zeichen

AUSFÜHRUNGSENTWURF	
Landesbetrieb Straßenbau Nordrhein-Westfalen Straße: B 236 Betriebskilometerung 5+600 - 7+600 PROJUS-Nr.:	Unterlage / Blatt Nr. TA 3_14 / 2a Regelquerschnitt B236 Maßstab: 1:50
B 236 - Grundhafte Erneuerung von Betr.-km 5+600 bis Betr.-km 7+600 in Dortmund 3. Bauabschnitt (Bau-km 0+756,109 - 2+754,729) Alle Maße und Höhenangaben sind vom Auftragnehmer verantwortlich zu prüfen!	
Für die Bauausführung freigegeben	
Datum: 02.02.2025 Die Leitung der Regionalniederlassung Ruhr I.A.	