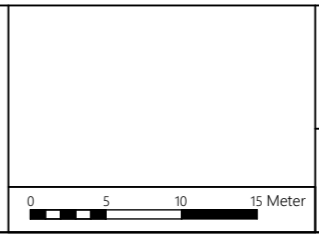


Blattformat: DIN A3 - 420 x 297 mm

Projekt:
**Grundschule Goldberg,
 Neubau Zweigstelle**

Franzstraße 75
 58091 Hagen

Planinhalt:
Lageplan



Projektkürzel:
GSH A

Leistungsphase:
 Ausführungsplanung

Maßstab:
 1:500

Planname:
LP-500 2024-07-30

Datum:
 30.07.
 2024

