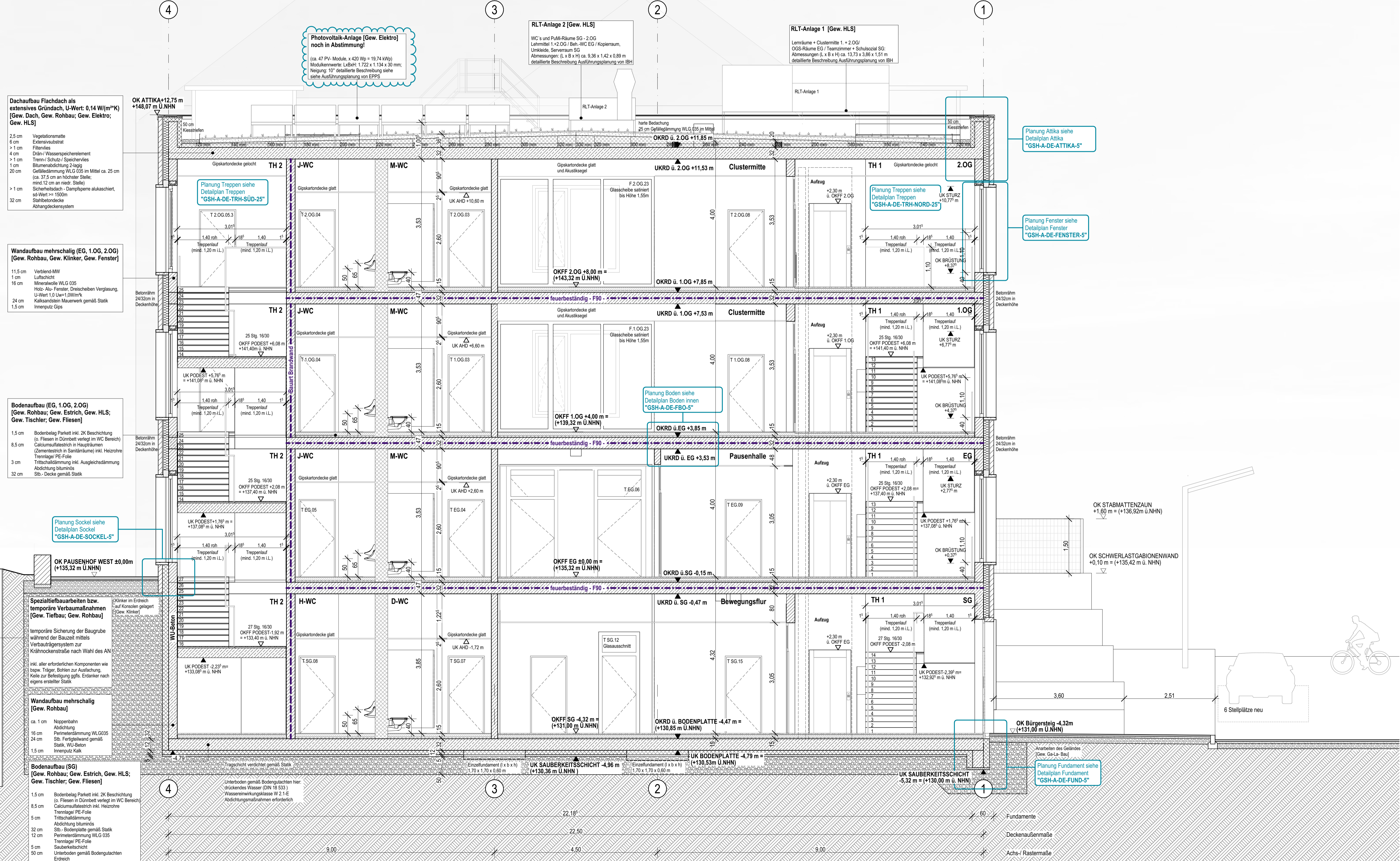




Bauplan: 189\_594 mm



**Dachaufbau Flachdach als extensives Gründach, U-Wert: 0,14 W/(m²K)**  
[Gew. Dach, Gew. Rohbau, Gew. Elektro, Gew. HLS]  
2,5 cm Vegetationsmatte  
6 cm Extensivsubstrat  
Filtervlies  
> 1 cm Drain- / Wasserspeicher-Element  
+ 1 cm Trenn- / Schutz- / Sperrschicht  
Blumenabdichtung 2-lagig  
Gefälleabdichtung WL.G.05 bis Mittel ca. 25 cm  
20 cm  
> 1 cm Schutzschicht - Dampfsperre akustisch, sd-Wert >= 1500m  
32 cm Stahlbetondecke  
Abhangdeckensystem

**Wandaufbau mehrschalig (EG, 1.OG, 2.OG)**  
[Gew. Rohbau, Gew. Klinker, Gew. Fenster]  
11,5 cm Verbund-MW Luftdichtung  
1 cm Mineralfolle WL.G.05  
16 cm Holz-Alu-Fenster Dreifachverglasung, U-Wert 1,0 U<sub>W</sub>/m²K  
24 cm Kalksandstein Mauerwerk gemäß Statik  
1,5 cm Innengips

**Bodenaufbau (EG, 1.OG, 2.OG)**  
[Gew. Rohbau, Gew. Estrich, Gew. HLS, Gew. Tischler, Gew. Fliesen]  
1,5 cm Bodenbelag Parkett inkl. 2K-Beschichtung (o. Fliesen in Dünnbett verlegt im WC Bereich)  
8,5 cm Calciumsilicatstrich im Hauptbereich (Zementstrich in Sanitäräumen) inkl. Heizrohre  
3 cm Trennlage PE-Folie  
5 cm Trittschalldämmung inkl. Ausgleichsdämmung  
32 cm StB-Decke gemäß Statik

**Wandaufbau (SG)**  
[Gew. Rohbau, Gew. Estrich, Gew. HLS, Gew. Tischler, Gew. Fliesen]  
1,5 cm Bodenbelag Parkett inkl. 2K-Beschichtung (o. Fliesen in Dünnbett verlegt im WC Bereich)  
8,5 cm Calciumsilicatstrich inkl. Heizrohre  
3 cm Trennlage PE-Folie  
5 cm Trittschalldämmung  
32 cm StB- / Bodenplatte gemäß Statik  
12 cm Perimeterdämmung WL.G.05  
5 cm StB-Decke  
50 cm Unterboden gemäß Bodengutachten

**Spezialerbaumaßnahmen bzw. temporäre Verbaumaßnahmen**  
[Gew. Tiefbau, Gew. Rohbau]  
temporäre Sicherung der Baugrube während der Bauzeit mittels Verbaumaßnahmen zur Krähnenackstraße nach Wahl des AN  
inkl. aller erforderlichen Komponenten wie Boden-Träger, Boden zur Ausrichtung, Kette zur Befestigung ggfs. Erdanker nach agents erprobter Statik

**Wandaufbau mehrschalig**  
[Gew. Rohbau]  
ca. 1 cm Noppenbahn  
32 cm Perimeterdämmung WL.G.05  
24 cm StB-Fertigbeton  
1,5 cm Innengips

**Bodenaufbau (SG)**  
[Gew. Rohbau, Gew. Estrich, Gew. HLS, Gew. Tischler, Gew. Fliesen]  
1,5 cm Bodenbelag Parkett inkl. 2K-Beschichtung (o. Fliesen in Dünnbett verlegt im WC Bereich)  
8,5 cm Calciumsilicatstrich inkl. Heizrohre  
3 cm Trennlage PE-Folie  
5 cm Trittschalldämmung  
32 cm StB- / Bodenplatte gemäß Statik  
12 cm Perimeterdämmung WL.G.05  
5 cm StB-Decke  
50 cm Unterboden gemäß Bodengutachten

**Photovoltaik-Anlage [Gew. Elektro]**  
noch in Abstimmung!  
(ca. 47 PV-Module, x 420 Wp = 19.74 kWp)  
Modulnwert: L-GH: 1.722 x 1.134 x 30 mm  
Neigung: 10° detaillierte Beschreibung siehe Ausführungplanung von EPPS

**RLT-Anlage 2 [Gew. HLS]**  
WC- und PUM-Räume SG - 2.OG  
Lüftung: 1 x 2.OG (Bath-WC EG / Kloperräum, Umkleekab., Servierum SG)  
Abmessungen: l x B x H ca. 9,30 x 1,42 x 0,89 m  
detaillierte Beschreibung Ausführungplanung von BH

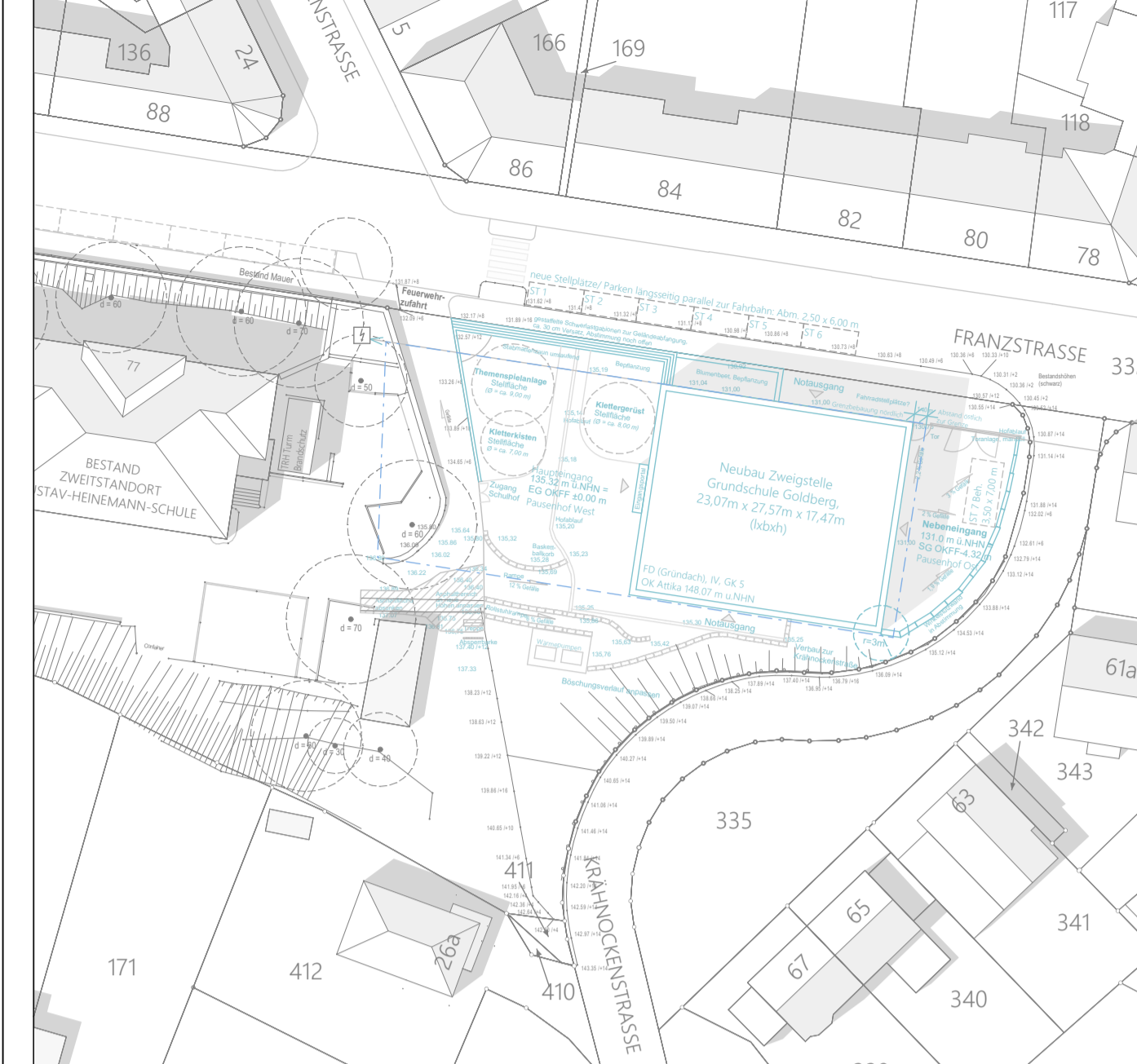
**RLT-Anlage 1 [Gew. HLS]**  
Lüftung: 1 x 2.OG / Treppenzimmer + Schulsozial SG  
Abmessungen: l x B x H ca. 13,73 x 3,36 x 1,51 m  
detaillierte Beschreibung Ausführungplanung von BH

Planung Attika siehe Detailplan Attika "GSH-A-DE-ATTIKA-5"

Planung Fenster siehe Detailplan Fenster "GSH-A-DE-FENSTER-5"

Planung Boden siehe Detailplan Boden innen "GSH-A-DE-FBO-5"

Planung Fundament siehe Detailplan Fundament "GSH-A-DE-FUND-5"



Legende:

OK - Oberkante	A - Fläche	RR - Regenfallrohr	RW - Rettungsweg
UK - Unterkante	BF - Bruttofläche	HK - Heizkörper	RWA - Rauch-Wärmeabzugsanlage
UK - Unterkante	NF - Nettofläche	REW - Regenwasser	NWA - Niederschlags-Rauchabzugsanlage
FF - Fertigfußboden	B - Bratte	GK - Gipskarton	MRA - Maschinelle Rauchabzugsanlage
RD - Rohdecke	T - Tafele	DF - Dachfenster	WA - Wärmedämmung
RB - Rohbau	U - Umfassung	OL - Oberlicht	RWG - Wärmedämmung
UZ - Überzug	H - Höhe	FBH - Fußbodenheizung	GKG - Gipskarton
UZ - Unterzug	LM - Lichte Höhe	SD - Sonnenschutz	GKL - Gipskarton-Akustikdecke
FD - Fertigdecke	STG - Steigung (HT)	DS - Dichtschlied	OTL - Oberlicht
AHD - Abhangdecke	DS - Dichtschlied	NA - Notausstieg / Notausgang	OTS - Oberlicht
BRH - Brüstungshöhe	NA - Notausstieg / Notausgang		FS - Festantriebsanlage
			DFU - Drainage

Notizen:

Hinweise:

Tür- und Fensteröffnungen sind Rohbaumaße! Alle Höhenmaße beziehen sich auf Oberkante Fertigfußboden! Für abhängige Decken, Oberböden und Wandabstimmungen sind die jeweiligen Vorlagemaße zu beachten! Diese sind verbindlich!

Baucher:

Stadthagen  
Fachbereich Gebäudewirtschaft  
Technischer Geschäftsbereich  
Fachbereichsleitung  
Berliner Platz 22  
58099 Hagen

Projekt:

Grundschule Goldberg,  
Neubau Zweigstelle  
Franzstraße 75  
58099 Hagen

Projektziele:

Grundschule Goldberg  
Franzstr. 75, 58099 Hagen

Leistungsumfang:

Ausführungsplanung

Maßstab:

1:50

Baucher:

Stadthagen  
Fachbereich Gebäudewirtschaft  
Technischer Geschäftsbereich  
Fachbereichsleitung  
Berliner Platz 22  
58099 Hagen

Projekt:

Grundschule Goldberg,  
Neubau Zweigstelle  
Franzstraße 75  
58099 Hagen

Projektziele:

Grundschule Goldberg  
Franzstr. 75, 58099 Hagen

Leistungsumfang:

Ausführungsplanung

Maßstab:

1:50