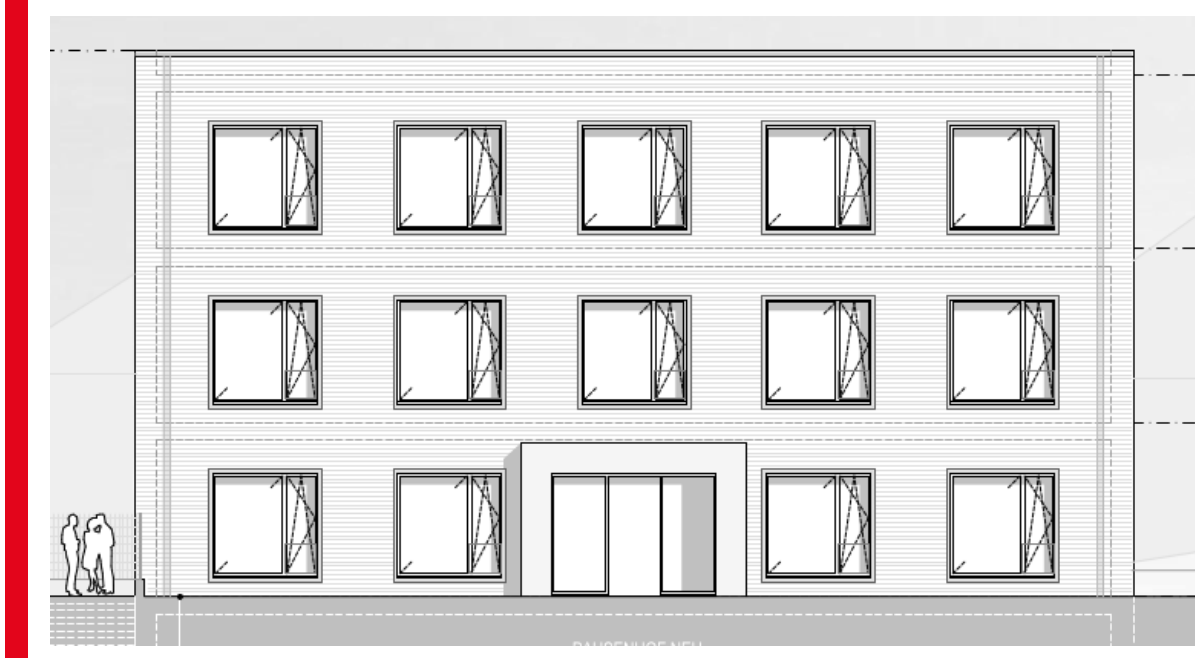


DGNB-ZERTIFIZIERUNG

GOLDBERGSCHULE, HAGEN



Ergänzung der Leistungsverzeichnisse

- ENV1.2 -

25 Seiten

19.09.2023

Inhaltsverzeichnis

1	Allgemeines	4
2	Ergänzungen zu einzelnen Gewerken	5
2.1	ZTV Gerüstarbeiten	5
2.2	ZTV Entwässerungskanalarbeiten	5
2.3	ZTV Dachklempnerarbeiten	5
2.4	ZTV Dachbegrünungsarbeiten	6
2.5	ZTV Dachabdichtungsarbeiten.....	6
2.6	ZTV Kunststofffenster	7
2.7	ZTV Pfosten-Riegel-Fassade.....	7
2.8	ZTV Schlosserarbeiten	8
2.9	ZTV Stahltüren.....	9
2.10	ZTV Sanitär (Wasser-, Abwasser-, Gasanlagen)	9
2.11	ZTV TGA: Wärmeversorgungsanlagen	10
2.12	ZTV TGA Kälteanlagen.....	11
2.13	ZTV TGA: Lufttechnische Anlagen.....	12
2.14	ZTV Förderanlagen.....	13
2.15	ZTV Abbrucharbeiten.....	13
2.16	ZTV Stahlbauarbeiten	14
2.17	ZTV Putz-/Stuckarbeiten, WDVS	15
2.18	ZTV Innendämmung	15
2.19	ZTV Fliesen-/Plattenarbeiten	16
2.20	ZTV Estricharbeiten	16
2.21	ZTV Metallglasfassaden	16
2.22	ZTV Tischler- und Schreinerarbeiten	17
2.23	ZTV Parkettarbeiten.....	18
2.24	ZTV Textile Bodenbeläge	18
2.25	ZTV Elastische Bodenbeläge.....	19
2.26	ZTV Klappläden/Schiebeläden.....	19
2.27	ZTV Sonnenschutzarbeiten.....	19
2.28	ZTV Maler-/lackiererarbeiten, Beschichtungen.....	20

2.29	ZTV Trockenbauarbeiten	21
2.30	ZTV Naturstein-/Betonwerksteinarbeiten.....	21
2.31	ZTV Sektionaltore, Brandschutztore	22
2.32	ZTV Alutüren	23
2.33	ZTV Holztüren.....	24
2.34	ZTV Schließanlagen	24
2.35	ZTV Tröpfchenbewässerung.....	24
2.36	ZTV Elektrotechnische Anlagen.....	25
2.37	ZTV Übertragungsnetze.....	25
2.38	ZTV Feuerlöschanlagen/Sprinkler.....	25
2.39	ZTV Gussasphaltdecken.....	25
2.40	ZTV Garten- und Landschaftsbau.....	25

1 Allgemeines

Die Anforderungen an die Konzentration der Schad- und Risikostoffe in den Bauprodukten und -materialien wird in der **DGNB Kriterienmatrix** vorgegeben (hier: Qualitätsstufe 4). Die Kriterienmatrix ist im Anhang dargestellt. Die dort definierten Anforderungen sind von allen Gewerken einzuhalten. Zusätzlich ist eine CE-Kennzeichnung verpflichtend für alle Produkte.

Die Anforderungen, die sich aus den Vorgaben der **EU-Taxonomie** und des **QNG-Siegels** ergeben, sind zu großen Teilen bereits durch die Qualitätsstufe 4 der DGNB erfüllt. Zusätzliche oder abweichende Anforderungen sind entsprechend dargestellt. Die beteiligten Firmen müssen nach Fertigstellung die Einhaltung der Schadstoffvermeidung in Baumaterialien nach QNG-PLUS schriftlich erklären und bestätigen (siehe Anhangdokument 3.1.3 des Qualitätssiegel Nachhaltiges Gebäude).

Eine Zusammenstellung der Anforderungen ist für eine Auswahl an Gewerken im Folgenden dargestellt.

2 Ergänzungen zu einzelnen Gewerken

2.1 ZTV Gerüstarbeiten

Keine Materialanforderungen, aber Anforderungen aus PRO2.1 beachten

2.2 ZTV Entwässerungskanalarbeiten

Keine Materialanforderungen

2.3 ZTV Dachklempnerarbeiten

Nr.	Baustoff/Produkt	Anforderung an	Nachweis
01	Beschichtungen nicht-mineralischer Untergründe (Lacke/Lasuren mit Grundbeschichtungen)	VOC	DE-UZ 12a Taxonomie: „Blauer Engel“ gem. DE-UZ 12a
09	Verlegehilfsstoffe (Sperranstriche, Estrichharze, Abdichtungen)	VOC	GISCODE D1, ZP1, RE05, RE10, RE20 oder RE30, RU0,5 oder RU1 und EMI-CODE EC1, EC1PLUS, EC1-R oder EC1PLUS-R
19	Nicht-tragende Metallbauteile (Korrosionsschutz- und Effektschichtungen)	VOC	Wasserverdünnbare Produkte < 140 g/l Metalliceffektlacke < 300 g/l
25	Dach- und Bauwerksabdichtung (kalt verarbeitbare Produkte zur Beschichtung)	Bitumen	GISCODE BBP10
26	Bituminöse Verbundabdichtungen beim Umkehrdach (Bitumenvoranstrich)	Bitumen	GISCODE BBP10, BBP20 oder BBP30
32	Aluminium-/Edelstahlbauteile der Hülle (Produkte zur Passivierung)	Chrom-VI	Chrom-VI-freie Passivierungsmittel
34	Dacheindeckung	Blei, Kupfer	Schwermetallfilter, falls Fläche > 10 % der projizierten Dachaufsicht QNG: ab 50 m ² Fläche
34.1	Dacheindeckung, Gaubenbekleidung (wasserführende bzw. -ableitende Bauteile)	Zinkemissionen wasserführender Bauteile aus Titanzink	Bei bewitterten Flächen: objektbezogener Nachweis. Bei negativer Bewertung Emissionsminderungsmaßnahmen gem. RegenwasserCheck ZINK

2.4 ZTV Dachbegrünungsarbeiten

Keine Materialanforderungen

2.5 ZTV Dachabdichtungsarbeiten

Nr.	Baustoff/Produkt	Anforderung an	Nachweis
05	Beschichtung mineralischer Untergründe außen, z.B. Dispersionsdämmstoffkleber, dekorative Farben	VOC	< 40 g/l QNG: < 30 g/l
09	Verlegehilfsstoffe (Sperranstriche, Estrichharze, Abdichtungen)	VOC	GISCODE D1, ZP1, RE05, RE10, RE20 oder RE30, RU0,5 oder RU1 und EMI-CODE EC1, EC1PLUS, EC1-R oder EC1PLUS-R
25	Dach- und Bauwerksabdichtung (kalt verarbeitbare Produkte zur Beschichtung)	Bitumen	GISCODE BBP10
26	Bituminöse Verbundabdichtungen beim Umkehrdach (Bitumenvoranstrich)	Bitumen	GISCODE BBP10, BBP20 oder BBP30
36	Kunststofffolien zur Abdichtung an Dach und erdberührten Bauteilen	Blei, Zinn	Blei < 0,1 % Zinn < 0,1 %
39	Montageschaum für Dämmstoffe	Halogenierte und sonstige Treibmittel	Keine Verwendung von Montageschäumen (Ausnahme: Fugen von WDVS-Platten, aber ohne halogenierte Treibmittel)
40	Kunstschäum-Dämmstoffe für Gebäude und Haustechnik (z.B. PS, XPS, PUR, Kautschuk, PE)	Halogenierte Treibmittel	Kein Einsatz von halogenierten Treibmitteln
42	Flammenhemmende Bauprodukte (Brandschutz, Verklebungen/Abdichtungen, PU-Montagekleber)	Chlorparaffine und SVHC	Chlorparaffine < 0,1 % und SVHC ≤ 0,1 %
45	Biozid und flammenhemmend ausgerüstete Bauprodukte (Holzwerkstoffe, Dämmstoff(platten), Einblasprodukte, Schüttungen, Holzschutzmittel)	Borverbindungen als Rezepturbestandteil	Borverbindungen ≤ 0,1 %
	Kategorie 9.3 nach QNG: Abdichtungsbahnen, Polymerbitumenbahnen (Dachabdichtungen - nicht für Gründächer)	Biozide	kein Zusatz von durchwurzelungshemmenden Wirkstoffen wie z.B. Mecoprop

2.6 ZTV Kunststofffenster

Nr.	Baustoff/Produkt	Anforderung an	Nachweis
13	Montagekleb- und Dichtstoffe für Luftdichtheit an Fassade, Fenster, Türen (z.B. PU, MS-Polymer, o.ä.)	Halogenierte Treibmittel, Chlorparaffine und Emissionen	Halogenierte Treibmittel < 0,1 % Chlorparaffine < 0,1%, EMICODE EC1, EC1PLUS, EC1-R oder EC1PLUS-R oder VOC < 1 %
38	Ort- und Montageschäume für Außentüren/-fenster und Innenausbau	Halogenierte und sonstige Treibmittel, Lösemittel, Weichmacher, Flammenschutzmittel	EMICODE EC1PLUS halogenierte Treibmittel < 0,1 % Chlorparaffine < 0,1 % TCEP < 0,1 % weichmacherfrei halogenierte Flammenschutzmittel < 0,1 %
44	Erzeugnisse aus Kunststoffen PVC (Wand-/Deckenbekleidung, Kabelummantelung, Kunststofffenster, Lichtkuppeln)	SVHC (Weichmacher)	SVHC ≤ 0,1 %

2.7 ZTV Pfosten-Riegel-Fassade

Nr.	Baustoff/Produkt	Anforderung an	Nachweis
13	Montagekleb- und Dichtstoffe für Luftdichtheit an Fassade, Fenster, Türen (z.B. PU, MS-Polymer, o.ä.)	Halogenierte Treibmittel, Chlorparaffine und Emissionen	Halogenierte Treibmittel < 0,1 % Chlorparaffine < 0,1%, EMICODE EC1, EC1PLUS, EC1-R oder EC1PLUS-R oder VOC < 1 %
19	Nicht-tragenden Metallbauteile (Korrosionsschutz- und Effektbeschichtungen)	VOC	Wasserverdünnbare Produkte < 140 g/l Metalliceffektlacke < 300 g/l
32	Aluminium-/Edelstahlbauteile der Hülle (Produkte zur Passivierung)	Chrom-VI	Chrom-VI-freie Passivierungsmittel
38	Ort- und Montageschäume für Außentüren/-fenster und Innenausbau	Halogenierte und sonstige Treibmittel, Lösemittel, Weichmacher, Flammenschutzmittel	EMICODE EC1PLUS halogenierte Treibmittel < 0,1 % Chlorparaffine < 0,1 % TCEP < 0,1 % weichmacherfrei halogenierte Flammenschutzmittel < 0,1 %

2.8 ZTV Schlosserarbeiten

Nr.	Baustoff/Produkt	Anforderung an	Nachweis
01	Beschichtungen nicht-mineralischer Untergründe (Lacke/Lasuren mit Grundbeschichtungen)	VOC	DE-UZ 12a Taxonomie: „Blauer Engel“ gem. DE-UZ 12a
15	Tragende und nicht-tragende Metallbauteile in der Innenanwendung > 50 m ² beschichteter Oberfläche (Brand-schutzbeschichtung bauaufsichtliche Zulassung oder CE-Kennzeichnung)	VOC, Emissionen und Halogene	Halogenfreies Produkt VOC < 5 g/l
16	Korrosionsschutzbeschichtungen für tragende innenliegende Metallbauteile mit > 500 m ² beschichteter Oberfläche (Korrosivitätskategorie ≤ C2)	VOC	Wasserverdünnbare Produkte < 100 g/l oder Einsatz Beschichtungssystem ab C3
17	Korrosionsschutzbeschichtungen für tragende Metallbauteile mit > 500 m ² beschichteter Oberfläche (Korrosivitätskategorie ≤ C3)	VOC	VOC < 30 g/m ² oder Einsatz Beschichtungssystem ab C4
18	Korrosionsschutzbeschichtungen für tragende Metallbauteile mit > 500 m ² beschichteter Oberfläche (Korrosivitätskategorie > C3)	VOC	VOC < 60 g/m ²
19	Nicht-tragende Metallbauteile (Korrosionsschutz- und Effektbeschichtungen)	VOC	Wasserverdünnbare Produkte < 140 g/l Metalliclacke < 300 g/l

2.9 ZTV Stahltüren

Nr.	Baustoff/Produkt	Anforderung an	Nachweis
01	Beschichtungen nicht-mineralischer Untergründe (Lacke/Lasuren mit Grundbeschichtungen)	VOC	DE-UZ 12a Taxonomie: „Blauer Engel“ gem. DE-UZ 12a
11	Verklebungen/Dichtungsmassen/Dichtstoffe punkt- und linienförmiger Verklebungen von Bauteilen im Innenraum → Sockelleisten, Türschienen, Stützenkleber (PU-Kleber, SMP)	Emissionen	GISCODE PU10, PU20 oder RS11 und EMICODE EC1, EC1PLUS, EC1-R oder EC1PLUS-R QNG: zusätzlich Chlorparaffine (LCCP + MCCP) < 0,1 %
12	Verklebungen/Dichtungsmassen/Dichtstoffe punkt- und linienförmiger Verklebungen von Bauteilen im Innenraum und Lüftungskanäle im Gebäudeinneren → mechanisch belasteter Fugen (z.B. Acrylat, Silikon, SMP/Hybrid)	Chlorparaffine, Lösemittel, KWS	Chlorparaffine < 0,1 % Lösemittel < 1 % KWS-Weichmacher < 0,1 %
13	Bei Außentüren: Montagekleb- und Dichtstoffe für Luftdichtheit an Fassade, Fenster, Türen (z.B. PU, MS-Polymer, o.ä.)	Halogenierte Treibmittel, Chlorparaffine und Emissionen	Halogenierte Treibmittel < 0,1 % Chlorparaffine < 0,1%, EMICODE EC1, EC1PLUS, EC1-R oder EC1PLUS-R oder VOC < 1 %
19	Nicht-tragenden Metallbauteile (Korrosionsschutz- und Effektbeschichtungen)	VOC	Wasserverdünnbare Produkte < 140 g/l Metalliclacke < 300 g/l
32	Aluminium-/Edelstahlbauteile der Hülle (Produkte zur Passivierung)	Chrom-VI	Chrom-VI-freie Passivierungsmittel
33	Beschichtete Metallbauteile: Fassadenelemente, Türen, Heizkörper, ... (Grundierung und Endbeschichtung: Lacke, Farben, Pulverlacke)	Chrom-VI	Kein Einsatz von Chrom-VI-Verbindungen

2.10 ZTV Sanitär (Wasser-, Abwasser-, Gasanlagen)

Nr.	Baustoff/Produkt	Anforderung an	Nachweis
19	Nicht-tragende Metallbauteile (Korrosionsschutz- und Effektbeschichtungen)	VOC	Wasserverdünnbare Produkte < 140 g/l Metalliceffektlacke < 300 g/l
40	Kunstschäumstoff für Gebäude und Haustechnik (z.B. PS, XPS, PUR, Kautschuk, PE)	Halogenierte Treibmittel	Kein Einsatz von halogenierten Treibmitteln
43	Flammenhemmende Bauprodukte (Dämmstoffe der Haustechnik)	Chlorparaffine und SVHC	Chlorparaffine < 0,1 % PBB < 0,1 %, PBDE < 0,1 %

			SVHC ≤ 0,1 %
--	--	--	--------------

2.11 ZTV TGA: Wärmeversorgungsanlagen

Nr.	Baustoff/Produkt	Anforderung an	Nachweis
19	Nicht-tragende Metallbauteile (Korrosionsschutz- und Effektbeschichtungen)	VOC	Wasserverdünnbare Produkte < 140 g/l Metalliceffektlacke < 300 g/l
40	Kunstschäumstoffe für Gebäude und Haustechnik (z.B. PS, XPS, PUR, Kautschuk, PE)	Halogenierte Treibmittel	Kein Einsatz von halogenierten Treibmitteln
42	Flammenhemmende Bauprodukte (Brandschutz, Verklebungen/Abdichtungen, PU-Montagekleber, Brandschutzcoatings Kabel)	Chlorparaffine Polybromierte Biphenyle (PBB) und Diphenylether (PBDE) und SVHC	Chlorparaffine < 0,1 % SVHC ≤ 0,1 %
43	Flammenhemmende Bauprodukte (Dämmstoffe der Haustechnik)	Chlorparaffine und SVHC	Chlorparaffine < 0,1 % PBB < 0,1 %, PBDE < 0,1 % SVHC ≤ 0,1 %
44	Erzeugnisse aus Kunststoffen PVC (Wand-/Deckenbekleidung, Kabelummantelung, Kunststofffenster, Lichtkuppeln)	SVHC (Weichmacher)	SVHC ≤ 0,1 %

2.12 ZTV TGA Kälteanlagen

Nr.	Baustoff/Produkt	Anforderung an	Nachweis
19	Nicht-tragende Metallbauteile (Korrosionsschutz- und Effektbeschichtungen)	VOC	Wasserverdünnbare Produkte < 140 g/l Metalliceffektlacke < 300 g/l
37	Kühlanlagen/TGA/Splitgeräte (Kältemittel)	Halogenierte Kältemittel	Frei von teilhalogenierten/halogenierten Kältemitteln QNG: Natürliche Kältemittel oder Zukunftssicher bis 2030 nach AMEV Kälte 2017 Tab. 4 und 3
40	Kunstschäumstoffe für Gebäude und Haustechnik (z.B. PS, XPS, PUR, Kautschuk, PE)	Halogenierte Treibmittel	Kein Einsatz von halogenierten Treibmitteln
42	Flammenhemmende Bauprodukte (Brandschutz, Verklebungen/Abdichtungen, PU-Montagekleber, Brandschutzcoatings Kabel)	Chlorparaffine Polybromierte Biphenyle (PBB) und Diphenylether (PBDE) und SVHC	Chlorparaffine < 0,1 % SVHC ≤ 0,1 %
43	Flammenhemmende Bauprodukte (Dämmstoffe der Haustechnik)	Chlorparaffine und SVHC	Chlorparaffine < 0,1 % PBB < 0,1 %, PBDE < 0,1 % SVHC ≤ 0,1 %
44	Erzeugnisse aus Kunststoffen PVC (Wand-/Deckenbekleidung, Kabelummantelung, Kunststofffenster, Lichtkuppeln)	SVHC (Weichmacher)	SVHC ≤ 0,1 %

2.13 ZTV TGA: Lufttechnische Anlagen

Nr.	Baustoff/Produkt	Anforderung an	Nachweis
12	Verklebungen/Dichtungsmassen/Dichtstoffe punkt- und linienförmiger Verklebungen von Bauteilen im Innenraum und Lüftungskanäle im Gebäudeinneren → mechanisch belasteter Fugen (z.B. Acrylat, Silikon, SMP/Hybrid)	Chlorparaffine, Lösemittel, KWS	Chlorparaffine < 0,1 % Lösemittel < 1 % KWS-Weichmacher < 0,1 %
19	Nicht-tragende Metallbauteile (Korrosionsschutz- und Effektschichtungen)	VOC	Wasserverdünnbare Produkte < 140 g/l Metalliceffektlacke < 300 g/l
37	Kühlanlagen/TGA/Splitgeräte (Kältemittel)	Halogenierte Kältemittel	Frei von teilhalogenierten/halogenierten Kältemitteln QNG: Natürliche Kältemittel oder Zukunftssicher bis 2030 nach AMEV Kälte 2017 Tab. 4 und 3
40	Kunstschäumstoffe für Gebäude und Haustechnik (z.B. PS, XPS, PUR, Kautschuk, PE)	Halogenierte Treibmittel	Kein Einsatz von halogenierten Treibmitteln
42	Flammenhemmende Bauprodukte (Brandschutz, Verklebungen/Abdichtungen, PU-Montagekleber, Brandschutzcoatings Kabel)	Chlorparaffine Polybromierte Biphenyle (PBB) und Diphenylether (PBDE) und SVHC	Chlorparaffine < 0,1 % SVHC ≤ 0,1 %
43	Flammenhemmende Bauprodukte (Dämmstoffe der Haustechnik)	Chlorparaffine und SVHC	Chlorparaffine < 0,1 % PBB < 0,1 %, PBDE < 0,1 % SVHC ≤ 0,1 %
44	Erzeugnisse aus Kunststoffen PVC (Wand-/Deckenbekleidung, Kabelummantelung, Kunststofffenster, Lichtkuppeln)	SVHC (Weichmacher)	SVHC ≤ 0,1 %

2.14 ZTV Förderanlagen

Nr.	Baustoff/Produkt	Anforderung an	Nachweis
1	Beschichtungen nicht-mineralischer Untergründe (Lacke/Lasuren mit Grundbeschichtungen)	VOC	DE-UZ 12a Taxonomie: „Blauer Engel“ gem. DE-UZ 12a
19	Nicht-tragende Metallbauteile (Korrosionsschutz- und Effektschichtungen)	VOC	Wasserverdünnbare Produkte < 140 g/l Metalliceffektlacke < 300 g/l
40	Kunstschäumstoffe für Gebäude und Haustechnik (z.B. PS, XPS, PUR, Kautschuk, PE)	Halogenierte Treibmittel	Kein Einsatz von halogenierten Treibmitteln
42	Flammenhemmende Bauprodukte (Brandschutz, Verklebungen/Abdichtungen, PU-Montagekleber, Brandschutzcoatings Kabel)	Chlorparaffine Polybromierte Biphenyle (PBB) und Diphenylether (PBDE) und SVHC	Chlorparaffine < 0,1 % SVHC ≤ 0,1 %
43	Flammenhemmende Bauprodukte (Dämmstoffe der Haustechnik)	Chlorparaffine und SVHC	Chlorparaffine < 0,1 % PBB < 0,1 %, PBDE < 0,1 % SVHC ≤ 0,1 %
44	Erzeugnisse aus Kunststoffen PVC (Wand-/Deckenbekleidung, Kabelummantelung, Kunststoffenster, Lichtkuppeln)	SVHC (Weichmacher)	SVHC ≤ 0,1 %

2.15 ZTV Abbrucharbeiten

Keine Materialanforderungen, aber Anforderungen aus PRO2.1 beachten

2.16 ZTV Stahlbauarbeiten

Nr.	Baustoff/Produkt	Anforderung an	Nachweis
01	Beschichtungen nicht-mineralischer Untergründe (Lacke/Lasuren mit Grundbeschichtungen)	VOC	DE-UZ 12a Taxonomie: „Blauer Engel“ gem. DE-UZ 12a
15	Brandschutzbeschichtungen tragender und nicht tragender Metallbauteile (> 50 m ² beschichtete Oberfläche) für bauaufsichtliche Zulassung oder CE-Kennzeichnung)	VOC, Emissionen und Halogene	VOC < 5 g/l halogenfrei
16	Korrosionsschutzbeschichtungen für tragende innenliegende Metallbauteile mit > 500 m ² beschichteter Oberfläche (Korrosivitätskategorie ≤ C2)	VOC	Wasserverdünnbare Produkte < 100 g/l oder Einsatz Beschichtungssystem ab C3
17	Korrosionsschutzbeschichtungen für tragende Metallbauteile mit > 500 m ² beschichteter Oberfläche (Korrosivitätskategorie ≤ C3)	VOC	VOC < 30 g/m ² oder Einsatz Beschichtungssystem ab C4
18	Korrosionsschutzbeschichtungen für tragende Metallbauteile mit > 500 m ² beschichteter Oberfläche (Korrosivitätskategorie > C3)	VOC	VOC < 60 g/m ²
19	Nicht-tragende Metallbauteile (Korrosionsschutz- und Effektbeschichtungen)	VOC	Wasserverdünnbare Produkte < 140 g/l Metalliclacke < 300 g/l
Tax	Deckenplatten	Formaldehyd, VOC	Taxonomie: ≤ 0,05 ppm (entspricht 0,062 mg/m ³) zusätzlich MVV-TB-Emissionsnachweis alternativ: DE-UZ 76

2.17 ZTV Putz-/Stuckarbeiten, WDVS

Nr.	Baustoff/Produkt	Anforderung an	Nachweis
02	Beschichtung mineralischer Untergründe innen wie Tapeten, Vliese, GK-Platten, etc. (Tiefengrund, Grundierungen, Betonlasuren, dekorative Spachtelmasse)	VOC/SVOC	lösemittelfrei und weichmacherfrei nach VdL-RL01 oder DE-UZ 102 (SVOC) Taxonomie: „Blauer Engel“ gem. DE-UZ 102
05	Beschichtung mineralischer Untergründe außen, z.B. Dispersionsdämmstoffkleber, dekorative Farben	VOC	< 40 g/l QNG: < 30 g/l
08	Hilfs- und Verlegewerkstoffe unter Wand und Bodenbelägen: Grundierungen, Voranstriche, Spachtelmasse, Fugenmörtel, Klebstoffe)	VOC	GISCODE D1, ZP1, RU0.5, RU1, RE05, RE10, RE20, RE30 oder RS10 und EMICODE EC1, EC1PLUS, EC1-R oder EC1PLUS-R oder DE-UZ 113
39	Montageschäume für Dämmstoffe	Halogenierte und sonstige Treibmittel	Keine Verwendung von Montageschäumen, Ausnahme: in Fugen von WDVS-Platten Montageschäume ohne halogenierte Treibmittel zugelassen
40	Kunstschäum-Dämmstoffe (Resolplatten)	Halogenierte Treibmittel	Kein Einsatz von halogenierten Treibmitteln
42	Flammenhemmende Bauprodukte (Brandschutz, Verklebungen/Abdichtungen, PU-Montagekleber für WD)	Chlorparaffine und SVHC	Chlorparaffine < 0,1 % und SVHC ≤ 0,1 %

2.18 ZTV Innendämmung

Nr.	Baustoff/Produkt	Anforderung an	Nachweis
39	Montageschäume für Dämmstoffe	Halogenierte und sonstige Treibmittel	Keine Verwendung von Montageschäumen, Ausnahme: in Fugen von WDVS-Platten Montageschäume ohne halogenierte Treibmittel zugelassen
40	Kunstschäumdämmstoffe für Gebäude und Haustechnik (z.B. PS, XPS, PUR, Kautschuk, PE)	Halogenierte Treibmittel	Kein Einsatz von halogenierten Treibmitteln
42	Flammenhemmende Bauprodukte (Brandschutz, Verklebungen/Abdichtungen, PU-Montagekleber für WD)	Chlorparaffine und SVHC	Chlorparaffine < 0,1 % und SVHC ≤ 0,1 %
45	Biozid und flammenhemmend ausgerüstete Bauprodukte: Holzschutz, Holzwerkstoffe, Dämmstoffe	Borverbindungen als Rezepturbestandteil	Borverbindungen ≤ 0,1 %
Tax	Innendämmung		Taxonomie: „Blauer Engel“ gem. DE-UZ 132

2.19 ZTV Fliesen-/Plattenarbeiten

Nr.	Baustoff/Produkt	Anforderung an	Nachweis
08	Hilfs- und Verlegewerkstoffe unter Wand und Bodenbelägen: Grundierungen, Voranstriche, Fugenmörtel, Klebstoffe)	VOC	GISCODE D1, ZP1, RU0.5, RU1, RE05, RE10, RE20, RE30 oder RS10 und EMICODE EC1, EC1PLUS, EC1-R oder EC1PLUS-R oder DE-UZ 113
09	Verlegehilfsstoffe: Sperranstriche, Estrichharze, Abdichtungen unter Fliesen)	VOC	GISCODE D1, ZP1, RU0.5, RU1, RE05, RE10, RE20, RE30 oder RS10 und EMICODE EC1, EC1PLUS, EC1-R oder EC1PLUS-R oder DE-UZ 113
10	Natursteinimprägnierungen, Sandsteinverfestiger	VOC	Lösemittelgehalt < 5 %, nicht kennzeichnungspflichtig

2.20 ZTV Estricharbeiten

Nr.	Baustoff/Produkt	Anforderung an	Nachweis
09	Verlegehilfsstoffe: Sperranstriche, Estrichharze, Abdichtungen unter Fliesen	VOC	GISCODE D1, ZP1, RU0.5, RU1, RE05, RE10, RE20, RE30 oder RS10 und EMICODE EC1, EC1PLUS, EC1-R oder EC1PLUS-R oder DE-UZ 113
46	Konstruktive PU-Kleber für Trockenestrich, Hohlboden, Trockenbauplatten	Lösemittel	GISCODE RU1 (lösemittelfrei)

2.21 ZTV Metallglasfassaden

Nr.	Baustoff/Produkt	Anforderung an	Nachweis
13	Montagekleb- und Dichtstoffe für Luftdichtheit an Fassade, Fenster, Türen (z.B. PU, MS-Polymer, o.ä.)	Halogenierte Treibmittel, Chlorparaffine und Emissionen	Halogenierte Treibmittel < 0,1 % Chlorparaffine < 0,1%, EMICODE EC1, EC1PLUS, EC1-R oder EC1PLUS-R oder VOC < 1 %
19	Nicht-tragenden Metallbauteile (Korrosionsschutz- und Effektbeschichtungen)	VOC	Ab > 10 m ² beschichteter Fläche Wasserverdünnbare Produkte < 140 g/l Metalliceffektlacke < 300 g/l
32	Aluminium-/Edelstahlbauteile der Hülle (Produkte zur Passivierung)	Chrom-VI	Chrom-VI-freie Passivierungsmittel

38	Ort- und Montageschäume für Außentüren/-fenster und Innenausbau (z.B. Türzargen)	Halogenierte und sonstige Treibmittel, Lösemittel, Weichmacher, Flammenschutzmittel	EMICODE EC1PLUS halogenierte Treibmittel < 0,1 % Chlorparaffine < 0,1 % TCEP < 0,1 % weichmacherfrei halogenierte Flammenschutzmittel < 0,1 %
----	--	---	--

2.22 ZTV Tischler- und Schreinerarbeiten

Nr.	Baustoff/Produkt	Anforderung an	Nachweis
08	Hilfs- und Verlegewerkstoffe unter Wand und Bodenbelägen	VOC	GISCODE D1, ZP1, RU0.5, RU1, RE05, RE10, RE20, RE30 oder RS10 und EMICODE EC1, EC1PLUS, EC1-R oder EC1PLUS-R oder DE-UZ 113
21	Beschichtungen für Holzoberflächen (Parkett, Treppen und Holzfußböden)	VOC	GISCODE W1, W2+, W1/DD oder W2/DD+ QNG: zusätzlich Einhaltung AgBB Schema
27	Beschichtungen für Holzoberflächen (Parkett, Treppen und Vertäfelungen)	VOC (Öle und Wachse)	GISCODE Ö10 QNG: zusätzlich Einhaltung AgBB Schema
28	Tragende Holzbauteile innenliegend nebst Auskragungen nach außen	Holzschutzmittel (Produktart 8 nach 528/2012/EG)	Holzschutz nur konstruktiv nach DIN 68800-2 oder natürlich dauerhafte oder modifizierte Hölzer gem. DIN 68800-1
29	Tragende Holzbauteile außenliegend	Holzschutzmittel (Produktart 8 nach 528/2012/EG)	Holzschutz nur konstruktiv nach DIN 68800-2 oder natürlich dauerhafte oder modifizierte Hölzer gem. DIN 68800-1
31	Filmgeschützte Holzlasuren	Biozide (Produktart 7 nach 528/2012/EG)	Keine Verwendung von Bioziden Wirkstoffen im Innenraum (Ausnahme: Topfkonservierungen)
45	Biozid und flammenhemmend ausgerüstete Bauprodukte: Holzschutz, Holzwerkstoffe, Dämmstoffe	Borverbindungen als Rezepturbestandteil	Borverbindungen ≤ 0,1 %
47a	Serienerzeugnisse/Fertigprodukte aus Holzwerkstoffen: Span-/Furnier-/Faserplatten (z.B. Mehrschichtparkett und Laminatbodenbeläge)	Formaldehyd	≤ 0,05 ppm (entspricht 0,062 mg/m ³)
47b	Tischlerprodukte: beschichtete und unbeschichtete Holzwerkstoffe: Span-, Tischler-, Furnier-, Faserplatten	Formaldehyd	DE-UZ 76 oder ≤ 0,05 ppm (entspricht 0,062 mg/m ³)

48	Holzwerkstoffe im konstruktiven Holzbau: aussteifende Holzplatten	Formaldehyd	≤ 0,06 ppm (entspricht 0,072 mg/m ³)
----	---	-------------	---

2.23 ZTV Parkettarbeiten

Nr.	Baustoff/Produkt	Anforderung an	Nachweis
08	Hilfs- und Verlegewerkstoffe unter Wand und Bodenbelägen (Grundierungen, Voranstriche, Fugenmörtel, Klebstoffe)	VOC	GISCODE D1, ZP1, RU0.5, RU1, RE05, RE10, RE20, RE30 oder RS10 und EMI-CODE EC1, EC1PLUS, EC1-R oder EC1PLUS-R oder DE-UZ 113
21	Beschichtungen für Holzoberflächen (Parkett, Treppen und Holzfußböden)	VOC	GISCODE W1, W2+, W1/DD oder W2/DD+ QNG: zusätzlich Einhaltung AgBB Schema
27	Beschichtungen für Holzoberflächen (Parkett, Treppen und Vertäfelungen)	VOC (Öle und Wachse)	GISCODE Ö10 QNG: zusätzlich Einhaltung AgBB Schema
47a	Serienerzeugnisse/Fertigprodukte aus Holzwerkstoffen: Span-/Furnier-/Faserplatten (z.B. Mehrschichtparkett und Laminatbodenbeläge)	Formaldehyd	≤ 0,05 ppm (entspricht 0,062 mg/m ³)
	Bodenbeläge aus Holz/Holzwerkstoffen		Taxonomie: „Blauer Engel“ gem. DE-UZ 176 oder spezifischer Formaldehyd-Nachweis (für VOC alternativ MVV-TB-Emissionsnachweis)
	Kategorie 2.3 nach QNG: Bodenbeläge aus Holzwerkstoffen - auch Systeme: Lamine Parkette und Holzfußböden, Bambusparkette - auch Systeme	VOC/ gefährliche Stoffe	QNG: Einhaltung AgBB-Schema

2.24 ZTV Textile Bodenbeläge

Nr.	Baustoff/Produkt	Anforderung an	Nachweis
06	Textile Bodenbeläge	VOC / gefährliche Stoffe	GUT-Gütesiegel oder DE-UZ 128 Taxonomie: „Blauer Engel“ gem. DE-UZ 128 und „GUT“ (für VOC alternativ

			MVV-TB-Emissionsnachweis)
08	Hilfs- und Verlegewerkstoffe unter Wand und Bodenbelägen (Grundierungen, Voranstriche, Fugenmörtel, Klebstoffe)	VOC	GISCODE D1, ZP1, RU0.5, RU1, RE05, RE10, RE20, RE30 oder RS10 und EMICODE EC1, EC1PLUS, EC1-R oder EC1PLUS-R oder DE-UZ 113

2.25 ZTV Elastische Bodenbeläge

Nr.	Baustoff/Produkt	Anforderung an	Nachweis
07	Elastische Bodenbeläge	VOC / SVOC / gefährliche Stoffe	Emission nach 28. Tag \leq DE-ZU 120 und Chlorparaffine (SCCPs, MCCPs, LCCPs) $< 0,1$ % und SVHC $\leq 0,1$ % Taxonomie: „Blauer Engel“ gem. DE-UZ 120, Gleichwertigkeitsnachweis kann anerkannt werden (für VOC alternativ MVV-TB-Emissionsnachweis)
08	Hilfs- und Verlegewerkstoffe unter Wand und Bodenbelägen (Grundierungen, Voranstriche, Fugenmörtel, Klebstoffe)	VOC	GISCODE D1, ZP1, RU0.5, RU1, RE05, RE10, RE20, RE30 oder RS10 und EMICODE EC1, EC1PLUS, EC1-R oder EC1PLUS-R oder DE-UZ 113

2.26 ZTV Klappläden/Schiebeläden

Nr.	Baustoff/Produkt	Anforderung an	Nachweis
30a	Maßhaltige Holzbauteile: Außentüren und Außenfenster	528/2012/EG (Biozidverordnung)	Holzschutz nur konstruktiv nach DIN 68800-2 oder natürlich dauerhafte oder modifizierte Hölzer gem. DIN 68800-1

2.27 ZTV Sonnenschutzarbeiten

Nr.	Baustoff/Produkt	Anforderung an	Nachweis
33	Grundierung und Endbeschichtung (Lacke, Farben, Pulverlacke) von Metallbauteilen: Fassadenelemente, Türen, Heizkörper, ...	Chrom-VI	Kein Einsatz von Chrom-VI-Verbindungen

2.28 ZTV Maler-/lackiererarbeiten, Beschichtungen

Nr.	Baustoff/Produkt	Anforderung an	Nachweis
01	Beschichtungen nicht-mineralischer Untergründe (Lacke/Lasuren mit Grundbeschichtungen)	VOC	DE-UZ 12a Taxonomie: „Blauer Engel“ gem. DE-UZ 12a
02	Beschichtung mineralischer Untergründe innen wie Tapeten, Vliese, GK-Platten, etc. (dekorative Farben, Tiefengrund, Grundierungen, Betonlasuren)	VOC/SVOC	lösemittelfrei und weichmacherfrei nach VdL-RL01 oder DE-UZ 102 (SVOC) Taxonomie: „Blauer Engel“ gem. DE-UZ 102
03	Beschichtung mineralischer Untergründe innen wie Beton, Mauerwerk, Mörtel, Spachtel (staubbinder Anstrich, Grundbeschichtungen)	VOC	< 5 g/l
04	Tapetenkleber	VOC	Pulverprodukte oder lösemittel- und weichmacherfrei nach VdL-RL01
05	Beschichtung mineralischer Oberflächen außen	VOC	< 40 g/l QNG: < 30 g/l
20	Reaktive PU-Produkte zur Beschichtung mineralischer Oberflächen für Boden/Wand/Decke ohne spezielle Anforderungen (auch in Systemaufbauten)	VOC, Gefahrenstoffe	GISCODE PU10 oder PU40 und Emissionsnachweis gem. MVVTB als Einzelprodukt oder im System (Nachweis ab > 5 % BGF(R) nach DIN 277)
22	PMMA- und PMMA/Epoxyd-Beschichtungen für Wand/Boden mit speziellen Anforderungen und Flüssigkunststoff	VOC	RMA10 oder RMA15 QNG: RMA10
23	EP-Produkte zur Beschichtung mineralischer Oberflächen für Boden/Wand/Decke ohne spezielle Anforderungen (auch in Systemaufbauten)	VOC, Gefahrenstoffe	GISCODE RE05, RE10, RE20 oder RE30 und Emissionsnachweis gem. MVVTB als Einzelprodukt oder im System (Nachweis ab > 5 % BGF(R) nach DIN 277) QNG: RE10 und RE20
24	EP/PU-Produkte zur Grundierung/Beschichtung für Boden/Wand mit speziellen Anforderungen (OS8, 10, 11 u.a.)	Polyurethan und Epoxidharze	GISCODE PU10, PU40, PU60, RE05, RE10, RE20 oder RE30 QNG: für EP-Produkte nur RE10 und RE20
43	Flammenhemmende Bauprodukte: Dämmstoffe Haustechnik und Wandbeläge (Glasfasertapeten, Malervlies, ...)	Chlorparaffine und SVHC	Chlorparaffine < 0,1 % PBB < 0,1 % PBDE < 0,1 SVHC ≤ 0,1 %

2.29 ZTV Trockenbauarbeiten

Nr.	Baustoff/Produkt	Anforderung an	Nachweis
02	Beschichtung mineralischer Untergründe innen wie Tapeten, Vliese, GK-Platten, etc. (dekorative Farben, Tiefengrund, Grundierungen, Betonlasuren)	VOC/SVOC	lösemittelfrei und weichmacherefrei nach VdL-RL01 oder DE-UZ 102 (SVOC) Taxonomie: „Blauer Engel“ gem. DE-UZ 102
08	Hilfs- und Verlegewerkstoffe unter Wand und Bodenbelägen (Grundierungen, Voranstriche, Fugenmörtel, Klebstoffe)	VOC	GISCODE D1, ZP1, RU0.5, RU1, RE05, RE10, RE20, RE30 oder RS10 und EMICODE EC1, EC1PLUS, EC1-R oder EC1PLUS-R oder DE-UZ 113
11	Verklebungen/Dichtungsmassen/Dichtstoffe punkt- und linienförmiger Verklebungen von Bauteilen im Innenraum → Sockelleisten, Türschienen, Stützenkleber (PU-Kleber, SMP)	Emissionen	GISCODE PU10, PU20 oder RS11 und EMICODE EC1, EC1PLUS, EC1-R oder EC1PLUS-R QNG: zusätzlich Chlorparaffine (LCCP + MCCP) < 0,1 %
12	Verklebungen/Dichtungsmassen/Dichtstoffe punkt- und linienförmiger Verklebungen von Bauteilen im Innenraum und Lüftungskanäle im Gebäudeinneren → mechanisch belasteter Fugen (z.B. Acrylat, Silikon, SMP/Hybrid)	Chlorparaffine, Lösemittel, KWS	Chlorparaffine < 0,1 % Lösemittel < 1 % KWS-Weichmacher < 0,1 %
46	Konstruktive PU-Kleber für Trockenestrich, Hohlboden, Trockenbauplatten	Lösemittel	GISCODE RU1 (lösemittelfrei)
Tax	Deckenplatten	Formaldehyd, VOC	Taxonomie: ≤ 0,05 ppm (entspricht 0,062 mg/m ³) zusätzlich MVV-TB-Emissionsnachweis alternativ: DE-UZ 76
Tax	Innendämmung		Taxonomie: „Blauer Engel“ gem. DE-UZ 132

2.30 ZTV Naturstein-/Betonwerksteinarbeiten

Nr.	Baustoff/Produkt	Anforderung an	Nachweis
10	Natursteinimprägnierungen, Sandsteinverfestiger	VOC	Lösemittelgehalt < 5 %, nicht kennzeichnungspflichtig

2.31 ZTV Sektionaltore, Brandschutztore

Nr.	Baustoff/Produkt	Anforderung an	Nachweis
13	Montagekleb- und Dichtstoffe für Luftdichtheit an Fassade, Fenster, Türen (z.B. PU, MS-Polymer, o.ä.)	Halogenierte Treibmittel, Chlorparaffine und Emissionen	Halogenierte Treibmittel < 0,1 % Chlorparaffine < 0,1%, EMICODE EC1, EC1PLUS, EC1-R oder EC1PLUS-R oder VOC < 1 %
19	Nicht-tragenden Metallbauteile (Korrosionsschutz- und Effektbeschichtungen)	VOC	Ab > 10 m ² beschichteter Fläche Wasserverdünnbare Produkte < 140 g/l Metalliceffektlacke < 300 g/l
32	Aluminium-/Edelstahlbauteile der Hülle (Produkte zur Passivierung)	Chrom-VI	Chrom-VI-freie Passivierungsmittel
33	Grundierung und Endbeschichtung (Lacke, Farben, Pulverlacke) von Metallbauteilen: Fassadenelemente, Türen, Heizkörper, ...	Chrom-VI	Kein Einsatz von Chrom-VI-Verbindungen
38	Ort- und Montageschäume für Außen-türen/-fenster und Innenausbau	Halogenierte und sonstige Treibmittel, Lösemittel, Weichmacher, Flammenschutzmittel	EMICODE EC1PLUS halogenierte Treibmittel < 0,1 % Chlorparaffine < 0,1 % TCEP < 0,1 % weichmacherfrei halogenierte Flammenschutzmittel < 0,1 %

2.32 ZTV Alutüren

Nr.	Baustoff/Produkt	Anforderung an	Nachweis
01	Beschichtungen nicht-mineralischer Untergründe (Lacke/Lasuren mit Grundbeschichtungen)	VOC	DE-UZ 12a Taxonomie: „Blauer Engel“ gem. DE-UZ 12a
11	Verklebungen/Dichtungsmassen/Dichtstoffe punkt- und linienförmiger Verklebungen von Bauteilen im Innenraum → Sockelleisten, Türschienen, Stützenkleber (PU-Kleber, SMP)	Emissionen	GISCODE PU10, PU20 oder RS11 und EMICODE EC1, EC1PLUS, EC1-R oder EC1PLUS-R QNG: zusätzlich Chlorparaffine (LCCP + MCCP) < 0,1 %
12	Verklebungen/Dichtungsmassen/Dichtstoffe punkt- und linienförmiger Verklebungen von Bauteilen im Innenraum und Lüftungskanäle im Gebäudeinneren → mechanisch belasteter Fugen (z.B. Acrylat, Silikon, SMP/Hybrid)	Chlorparaffine, Lösemittel, KWS	Chlorparaffine < 0,1 % Lösemittel < 1 % KWS-Weichmacher < 0,1 %
13	Bei Außentüren: Montagekleb- und Dichtstoffe für Luftdichtheit an Fassade, Fenster, Türen (z.B. PU, MS-Polymer, o.ä.)	Halogenierte Treibmittel, Chlorparaffine und Emissionen	Halogenierte Treibmittel < 0,1 % Chlorparaffine < 0,1%, EMICODE EC1, EC1PLUS, EC1-R oder EC1PLUS-R oder VOC < 1 %
19	Korrosionsschutz- und Effektbeschichtungen nicht-tragender Metallbauteile (z.B. Zargen, Türen, ...)	VOC	Ab > 10 m ² beschichteter Fläche Wasserverdünnbare Produkte < 140 g/l Metalliclacke < 300 g/l
32	Aluminium-/Edelstahlbauteile der Hülle (Produkte zur Passivierung)	Chrom-VI	Chrom-VI-freie Passivierungsmittel
33	Grundierung und Endbeschichtung (Lacke, Farben, Pulverlacke) von Metallbauteilen: Fassadenelemente, Türen, Heizkörper, ...	Chrom-VI	Kein Einsatz von Chrom-VI-Verbindungen
38	Ort- und Montageschäume für Außentüren/-fenster und Innenausbau (z.B. Türzargen)	Halogenierte und sonstige Treibmittel, Lösemittel, Weichmacher, Flammenschutzmittel	EMICODE EC1PLUS halogenierte Treibmittel < 0,1 % Chlorparaffine < 0,1 % TCEP < 0,1 % weichmacherfrei halogenierte Flammenschutzmittel < 0,1 %

2.33 ZTV Holztüren

Nr.	Baustoff/Produkt	Anforderung an	Nachweis
01	Beschichtungen nicht-mineralischer Untergründe (Lacke/Lasuren mit Grundbeschichtungen)	VOC	DE-UZ 12a Taxonomie: „Blauer Engel“ gem. DE-UZ 12a
11	Verklebungen/Dichtungsmassen/Dichtstoffe punkt- und linienförmiger Verklebungen von Bauteilen im Innenraum → Sockelleisten, Türschielen, Stützenkleber (PU-Kleber, SMP)	Emissionen	GISCODE PU10, PU20 oder RS11 und EMICODE EC1, EC1PLUS, EC1-R oder EC1PLUS-R QNG: zusätzlich Chlorparaffine (LCCP + MCCP) < 0,1 %
12	Verklebungen/Dichtungsmassen/Dichtstoffe punkt- und linienförmiger Verklebungen von Bauteilen im Innenraum und Lüftungskanäle im Gebäudeinneren → mechanisch belasteter Fugen (z.B. Acrylat, Silikon, SMP/Hybrid)	Chlorparaffine, Lösemittel, KWS	Chlorparaffine < 0,1 % Lösemittel < 1 % KWS-Weichmacher < 0,1 %
19	Korrosionsschutz- und Effektbeschichtungen nicht-tragender Metallbauteile (z.B. Zargen, Türen, ...)	VOC	Ab > 10 m ² beschichteter Fläche Wasserverdünnbare Produkte < 140 g/l Metalliclacke < 300 g/l
47a	Serienerzeugnisse/Fertigprodukte aus Holzwerkstoffen: Span-/Furnier-/Faserplatten (z.B. Innentüren aus Holzwerkstoff, Paneele, Akustikelemente, ...)	Formaldehyd	≤ 0,05 ppm (entspricht 0,062 mg/m ³)

2.34 ZTV Schließanlagen

Keine Materialanforderungen

2.35 ZTV Tröpfchenbewässerung

Keine Materialanforderungen

2.36 ZTV Elektrotechnische Anlagen

Nr.	Baustoff/Produkt	Anforderung an	Nachweis
42	Flammenhemmende Bauprodukte (Brandschutz, Verklebungen/Abdichtungen, PU-Montagekleber, Brandschutzcoatings Kabel)	Chlorparaffine Polybromierte Biphenyle (PBB) und Diphenylether (PBDE) und SVHC	Chlorparaffine < 0,1 % PBB < 0,1 % PBDE < 0,1 % SVHC ≤ 0,1 %
44	Erzeugnisse aus Kunststoffen PVC (Wand-/Deckenbekleidung, Kabelummantelung, Kunststofffenster, Lichtkuppeln)	SVHC (Weichmacher)	SVHC ≤ 0,1 %

2.37 ZTV Übertragungsnetze

Keine Materialanforderungen

2.38 ZTV Feuerlöschanlagen/Sprinkler

Keine Materialanforderungen

2.39 ZTV Gussasphaltdecken

Nr.	Baustoff/Produkt	Anforderung an	Nachweis
14	Schalöl, Betontrennmittel	VOC	GISCODE BTM01 oder BTM5
24	EP/PU-Produkte zur Grundierung/Beschichtung für Boden/Wand mit speziellen Anforderungen (OS8, 10, 11 u.a.)	Polyurethan und Epoxidharze	GISCODE PU10, PU40, PU60, RE05, RE10, RE20 oder RE30 QNG: für EP-Produkte nur RE10 und RE20

2.40 ZTV Garten- und Landschaftsbau

Nr.	Baustoff/Produkt	Anforderung an	Nachweis
30b	Nicht maßhaltige Holzbauteile innen und außen (z.B. Fassade und Terrasse)	528/2012/EG (Biozidverordnung)	Holzschutz nur konstruktiv nach DIN 68800-2 oder natürlich dauerhafte oder modifizierte Hölzer gem. DIN 68800-1 (außen: Nachweis ab > 5 % BGF(R) nach DIN 277)

Keine weiteren Materialanforderungen, Anforderungen aus ENV2.4 beachten.