

Pos. 35 Stb.-Blk. 24/25

Senkrechtmarkisenkasten

Fensterbutylband

Putz

Komriband

Schnitte

Fensterbank Entkopplung

Fensterbank Betonwerkstein

Komriband

Fensterbutylband

Putz

Kalksandstein d= 24 cm

Wärmedämmung Mineralwolle d= 18 cm WLG 035

Luftschicht d= 3cm

Klinker d= 11,5 cm

Kalksandstein d= 24 cm

Wärmedämmung Mineralwolle d= 18 cm WLS 035

Luftschicht d= 3cm

Verblendmauerwerk d= 11,5 cm

offene Stoßfuge

Sperrschicht

Dichtband diffusionsoffen

Winkel für Sturz d. Läuferschicht seitlich aufgelagert 100x100x5 mm

Laufschiene Senkrechtmarkise

Außen

Außen

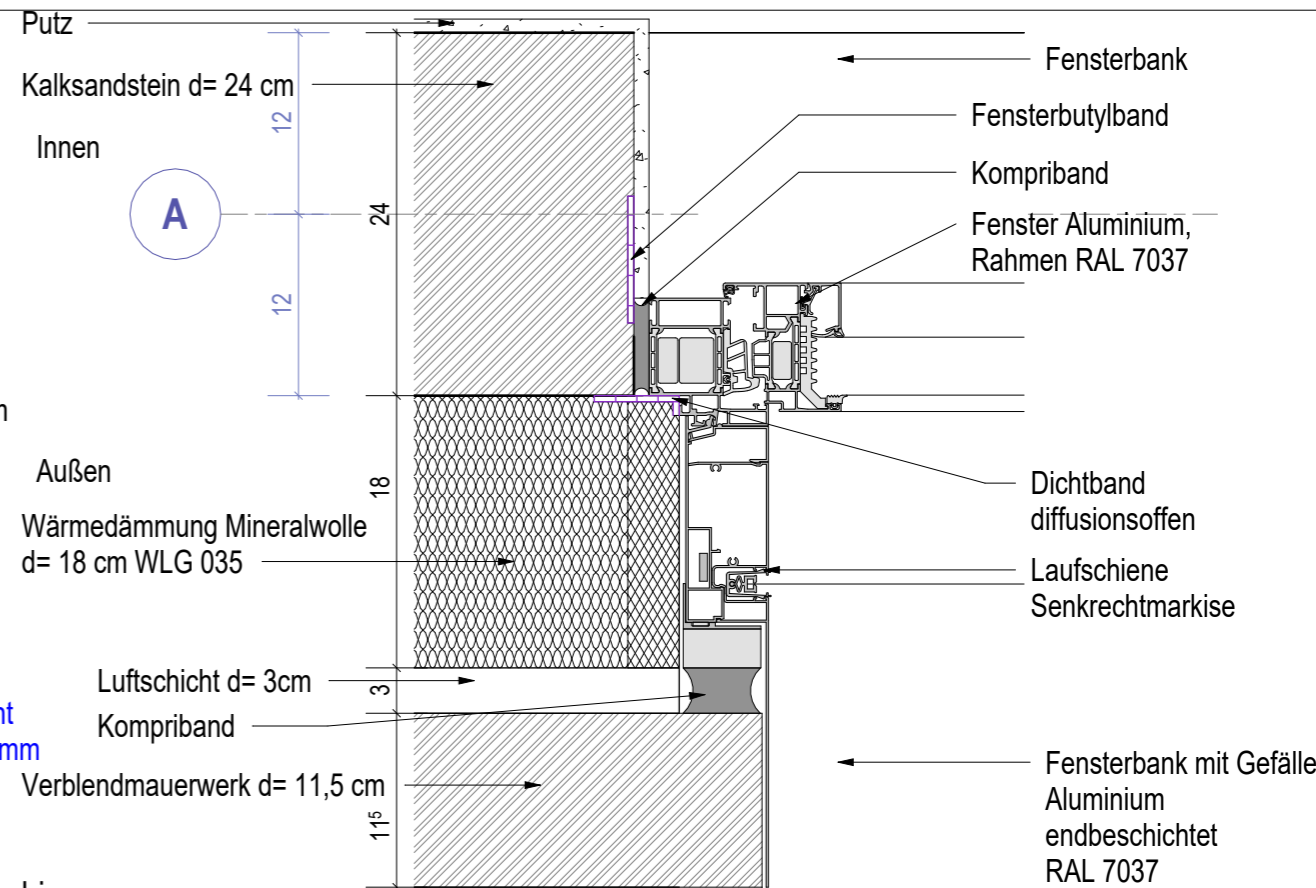
Laufschiene Senkrechtmarkise

Dichtband diffusionsoffen

Antidröhnmatte

Fensterbankkeil

Fensterbank mit Gefälle Aluminium endbeschichtet RAL 7037



Grundriss

INDEX

INDEX	DATUM	BESCHREIBUNG	NAME

Ausführungsplanung

PROJEKT

Neubau FGH Thiede
Danziger Straße 15
38239 Salzgitter Thiede



PLANINHALT

Fensteranschluss Detail F01

PLAN-NR:

2920.01.00.LOD400.KG300.DT406

DATUM:

12/19/25

MAßSTAB:

M: 1 : 5

PLANVERFASSER

G.E.L. Eigenbetrieb der Stadt Salzgitter

Klesmerplatz 1

38259 Salzgitter

05341 8393585

sz-g.e.l.@stadt.salzgitter.de

Gezeichnet: Mb

Entwurf: Za

Bauleitung: Bö

Stellv. Betriebsleitung Mares

Sonnenschutzverglasung G-Wert: 0,40; Senkrechtmarkisen mit Fc= 0,30 Transparenz <15%

DER AUSFÜHRENDE IST VERPFLICHTET, ALLE BESTANDSMASSE UND PLANKOTEN VOR ARBEITSBEGINN ZU ÜBERPRÜFEN. DIESE ZEICHNUNG IST UNSER GEISTIGES EIGENTUM UND UNTERLIEGT DEM URHEBERRECHT. EINE VERVIELFÄLTIGUNG, AUSHÄNDIGUNG AN DRITTE PERSONEN ODER ÜBERLASSUNG AN KONKURRENZFIRMEN IST UNTERSAGT.