

Servölbte Brücke  
über die Wupper bei Sonnborn.

Blatt 3.

Eisenbahn Direktionsbezirk  
Elberfeld.

Lichtweite 62 m Material Ruhrsandstein.

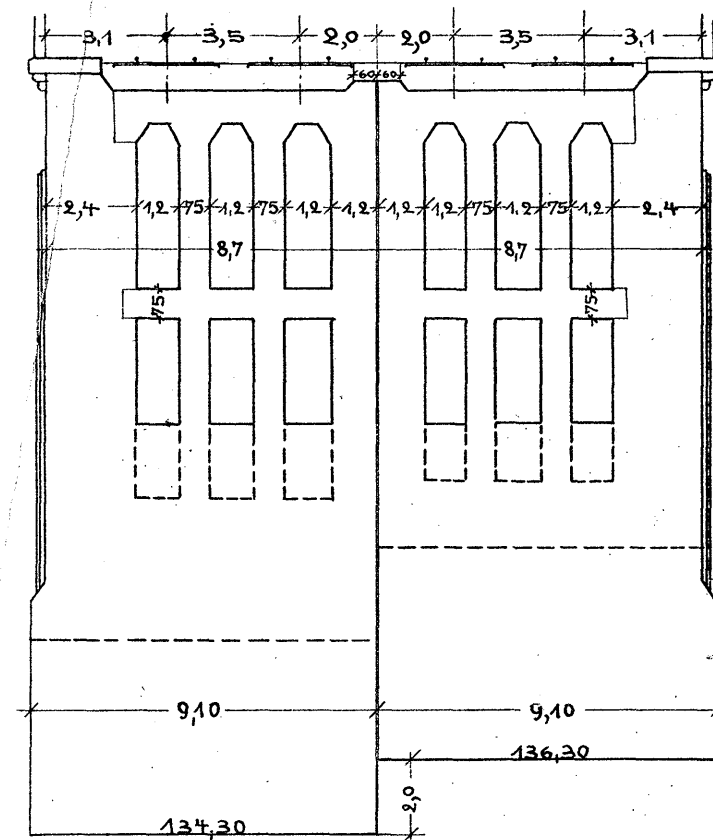
Bahnmeisterei  
Elberfeld Stb.

Maßstab 1:200.

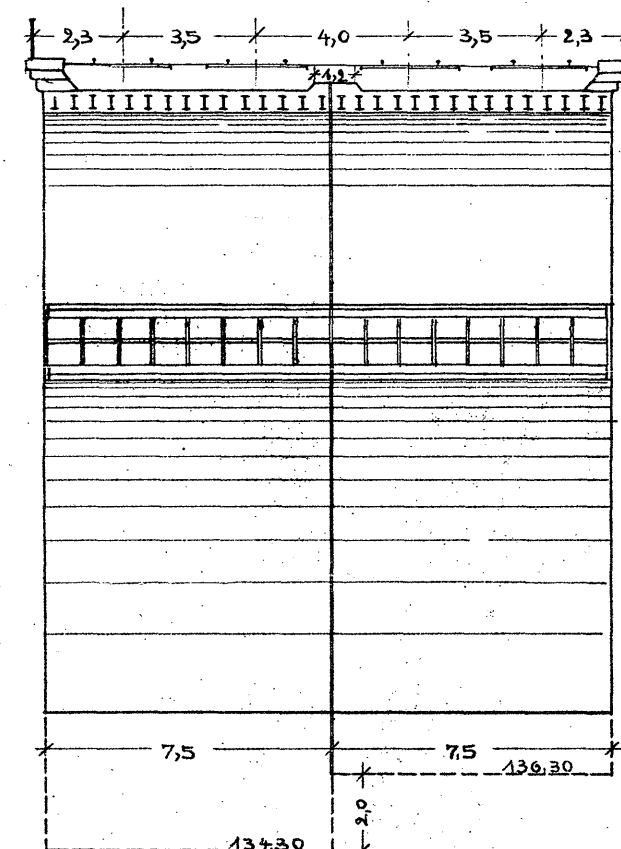
Schnitt A-B.

Schnitt g-h.

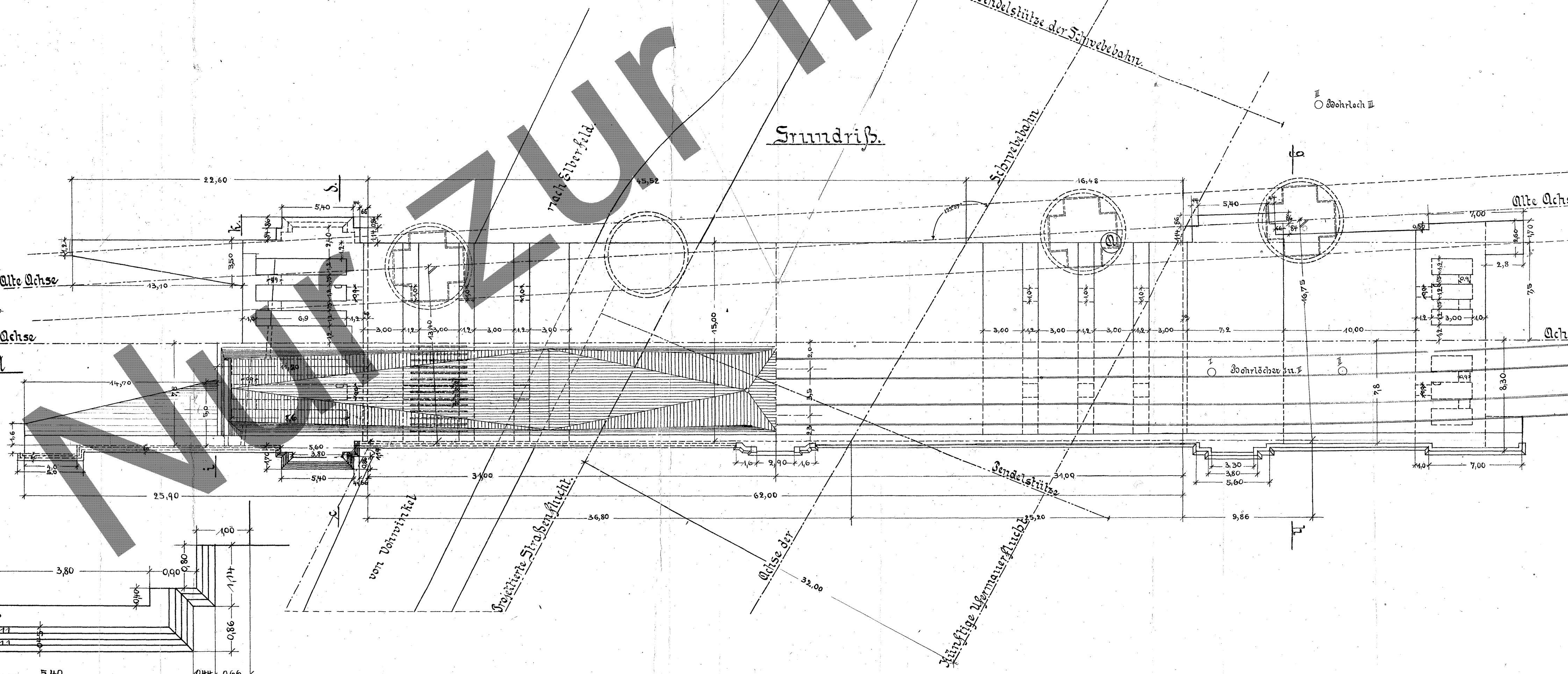
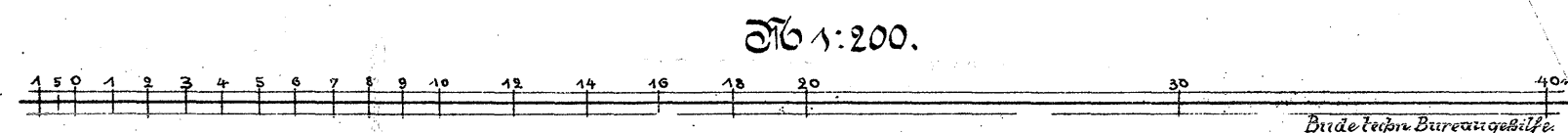
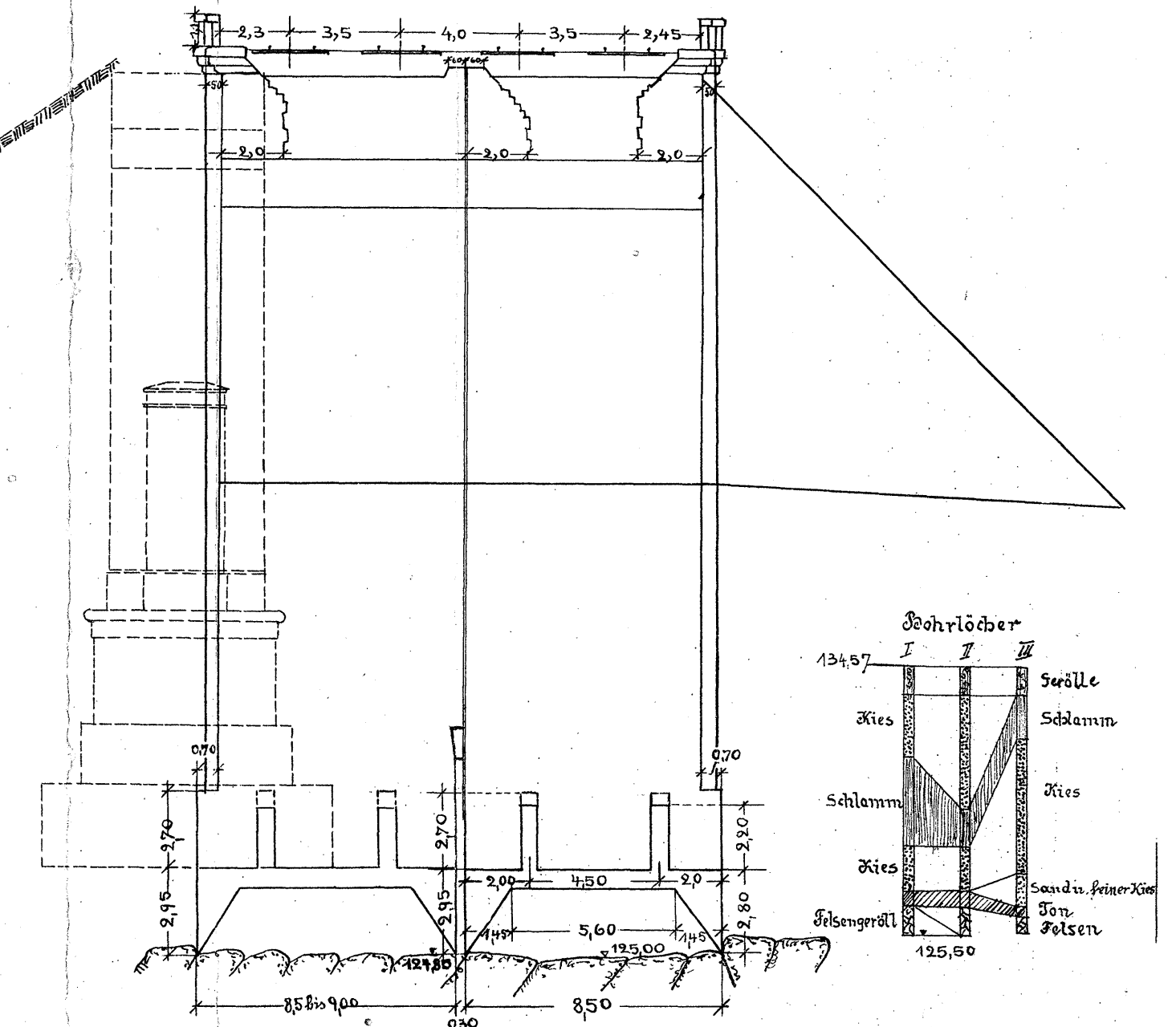
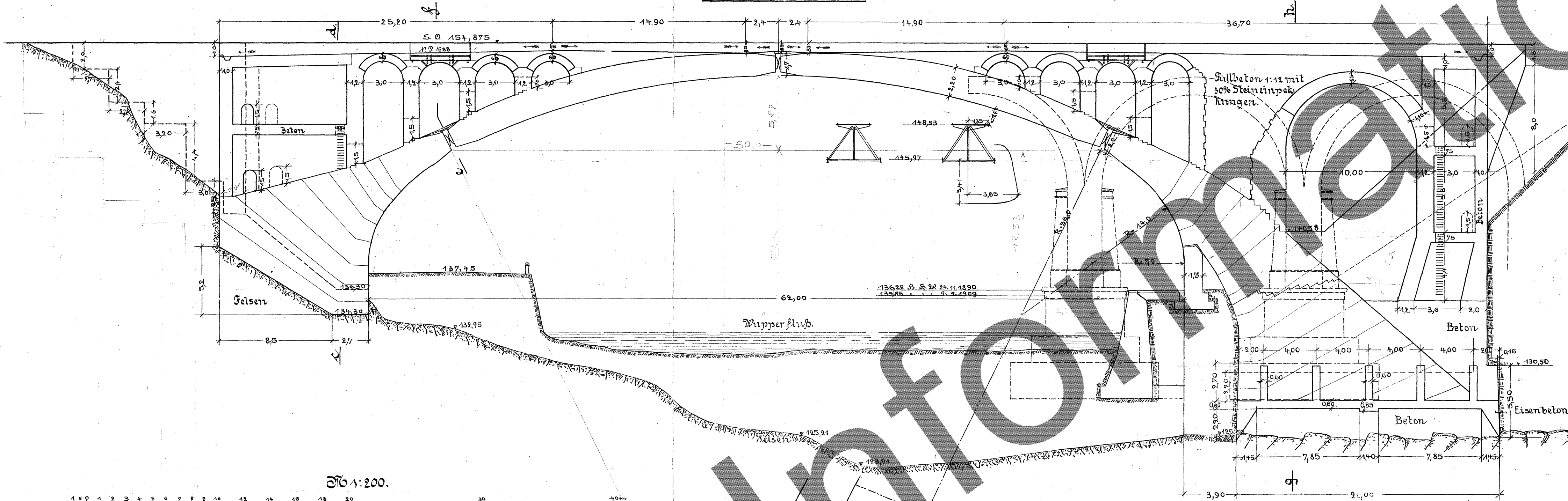
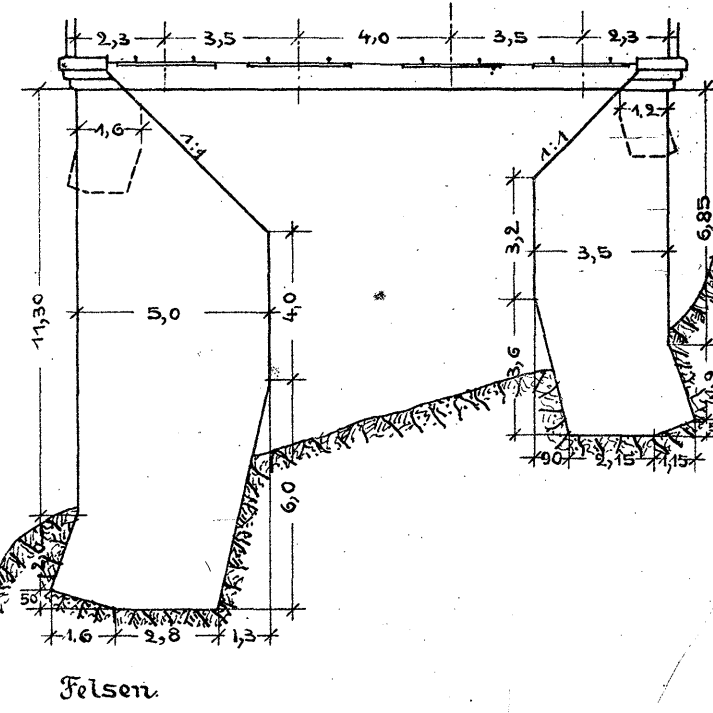
Schnitt c-d.



Schnitt e-f.



Schnitt i-k.



Aufgestellt:  
Elberfeld im Juni 1911.  
Eigl. Eisenbahn-Direktion.

*Stefan Schaefer*

Dr. Aachen - Klausur  
in Km 111,565  
Nr. 1.0254.0.

Jbb 13772  
17-

5475