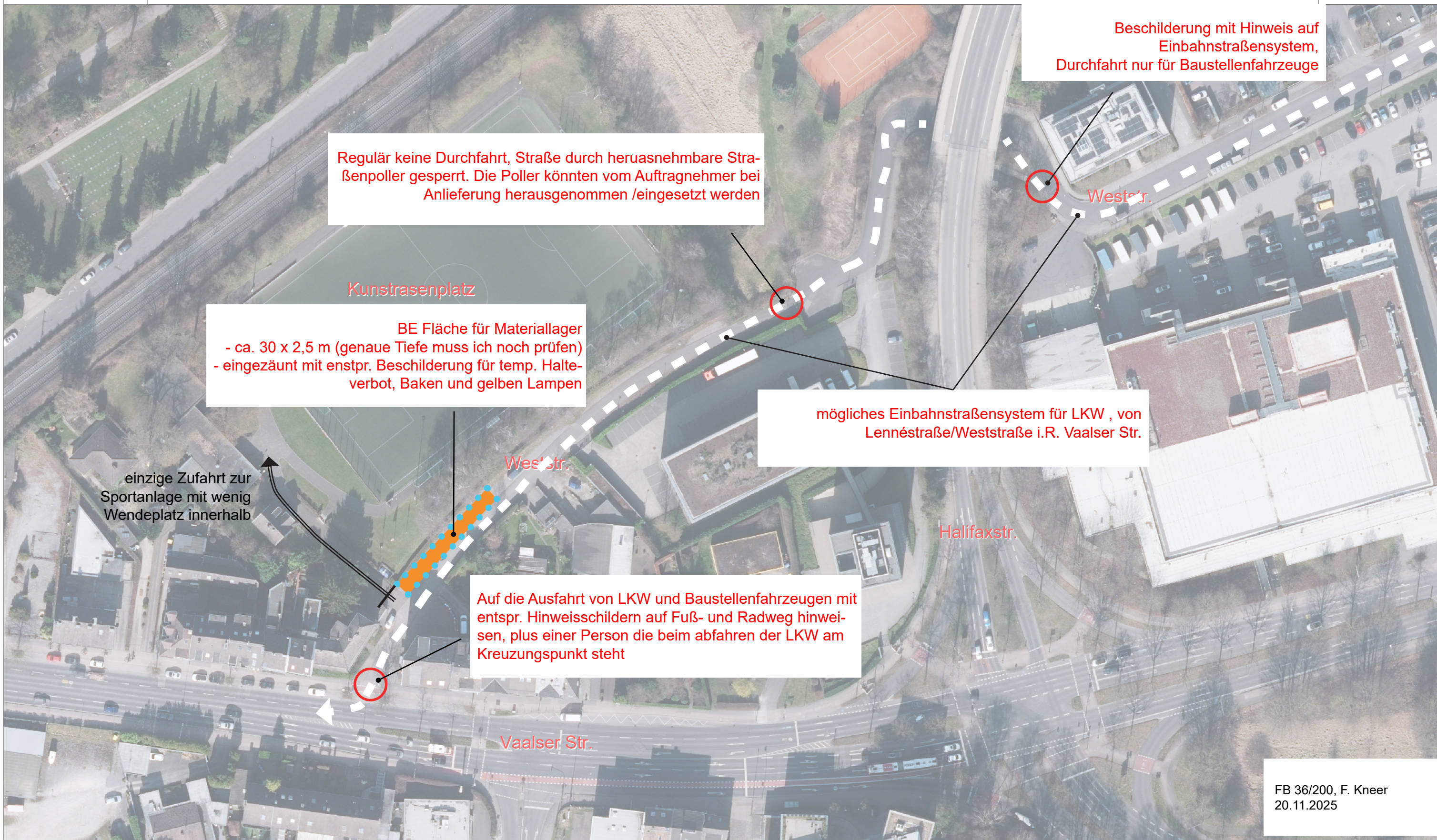




0 15.5 31 m
1: 1000

Erstellt: 28.10.2025



Beschilderung mit Hinweis auf
Einbahnstraßensystem,
Durchfahrt nur für Baustellenfahrzeuge

Regulär keine Durchfahrt, Straße durch herausnehmbare Straßenpoller gesperrt. Die Poller könnten vom Auftragnehmer bei Anlieferung herausgenommen /eingesetzt werden

Kunstrasenplatz

BE Fläche für Materiallager
- ca. 30 x 2,5 m (genaue Tiefe muss ich noch prüfen)
- eingezäunt mit entspr. Beschilderung für temp. Halteverbot, Baken und gelben Lampen

mögliches Einbahnstraßensystem für LKW , von
Lennéstraße/Weststraße i.R. Vaalser Str.

einzigste Zufahrt zur
Sportanlage mit wenig
Wendeplatz innerhalb

Auf die Ausfahrt von LKW und Baustellenfahrzeugen mit entspr. Hinweisschildern auf Fuß- und Radweg hinweisen, plus einer Person die beim abfahren der LKW am Kreuzungspunkt steht

FB 36/200, F. Kneer
20.11.2025