

Abdichtung für W4-E nach DIN 18533

Außenwand, von innen:

Innenputz 1cm
 Stahlbeton als Halbfertigteil lt. Statik 20cm
 Dämmung, MW, WLG035, nichtbrennbar 24cm
 Außenputz 2cm
 als Scheibenputz Körnung 3mm; Caparol Palazzo 80 o.glw / Besenstrich; Caparol Curry 25 o.glw.

Perimeterdämmplatte d. Fassadenbau

Sockelputz, Besenstrich, inkl. Armierungsgewebe

Sockelabdichtung, PMBC, rissüberbrückend

Feuchteschutz über Oberputz, MDS, rissüberbrückend, überstreichbar

GOK lt. Freianlagenplanung

Bodenaufbau lt. Freianlagenplanung

Dichtungskehle

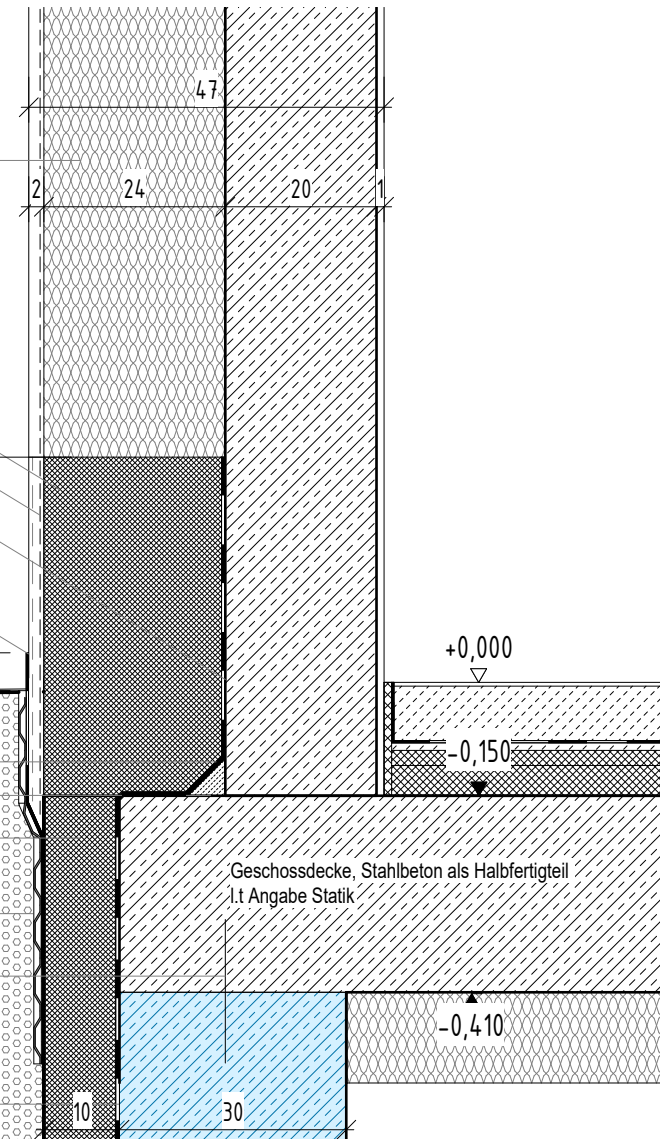
Betonkante gefast

Perimeterdämmplatte d. Rohbau

Schutzschicht lt. Freianlagenplanung

Fugenband lt. Angabe Statik und WU-Konzept

Abdichtung W2.1-E, PMBC, rissüberbrückend in Teilbereichen lt. WU-Konzept



Leitdetail unterkellertes Bereich

Abdichtung für W4-E nach DIN 18533

Außenwand, von innen:

Innenputz 1cm
 Stahlbeton als Halbfertigteil lt. Statik 20cm
 Dämmung, MW, WLG035, nichtbrennbar 24cm
 Außenputz 2cm
 als Scheibenputz Körnung 3mm; Caparol Palazzo 80 o.glw / Besenstrich; Caparol Curry 25 o.glw.

Sockelabdichtung, PMBC, rissüberbrückend

Sockelputz, inkl. Armierungsgewebe
 Besenstrich

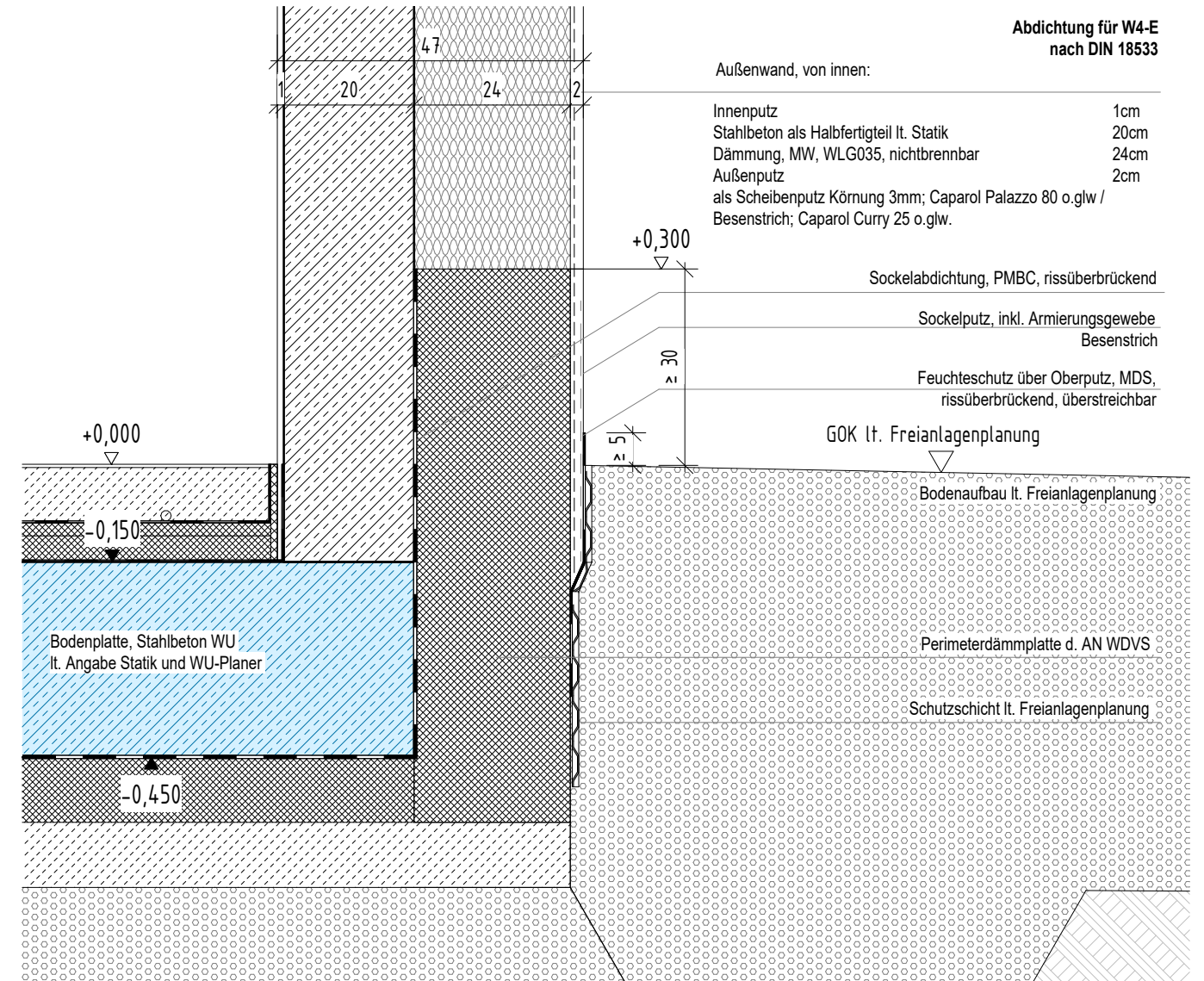
Feuchteschutz über Oberputz, MDS, rissüberbrückend, überstreichbar

GOK lt. Freianlagenplanung

Bodenaufbau lt. Freianlagenplanung

Perimeterdämmplatte d. AN WDVS

Schutzschicht lt. Freianlagenplanung



Leitdetail nicht unterkellertes Bereich

Alle Maße sind vor Ausführung örtlich und rechnerisch zu prüfen. Auftretende Unstimmigkeiten sind vor Ausführung mit der örtlichen Bauleitung abzustimmen. Die Detailpläne sind nur gültig in Verbindung mit aktuellen Grundrissen, Ansichten und Schnitten der Architekten.

Index	Datum	Gezeichnet	Änderung

OKFF 0,00 ± 65,45 m ü. NHN

Projekt
Viergeschossiges Wohngebäude mit Kindertagesstätte

Anna-Seghers-Straße 2-6
 50321 Brühl

Bauherr
Stadt Brühl
 Uhlstraße 3
 50321 Brühl
 fon 02232/797320
 fax
 eMail eschwab@bruehl.de
 web

Planverfasser
Borgmann Manke
 Architekten und Ingenieure
 Theaterstraße 24
 52062 Aachen
 fon +49 241 55 92 52-0
 fax +49 241 55 92 52-29
 eMail info@bmai.de
 web www.bmai.de

Leistungsphase		Ausführungsplanung					
Planinhalt		Wandsockel - EG					
Planausgabedatum	Maßstab	Planformat			Zeichner		
17.03.2026	1 : 10	420 x 297 mm			bmai		
Projekt	Planverfasser	LPH	Planart	Lage / Ort	Plannummer	Index	Stat.
ASS	ARC	5	DT	FA	06		