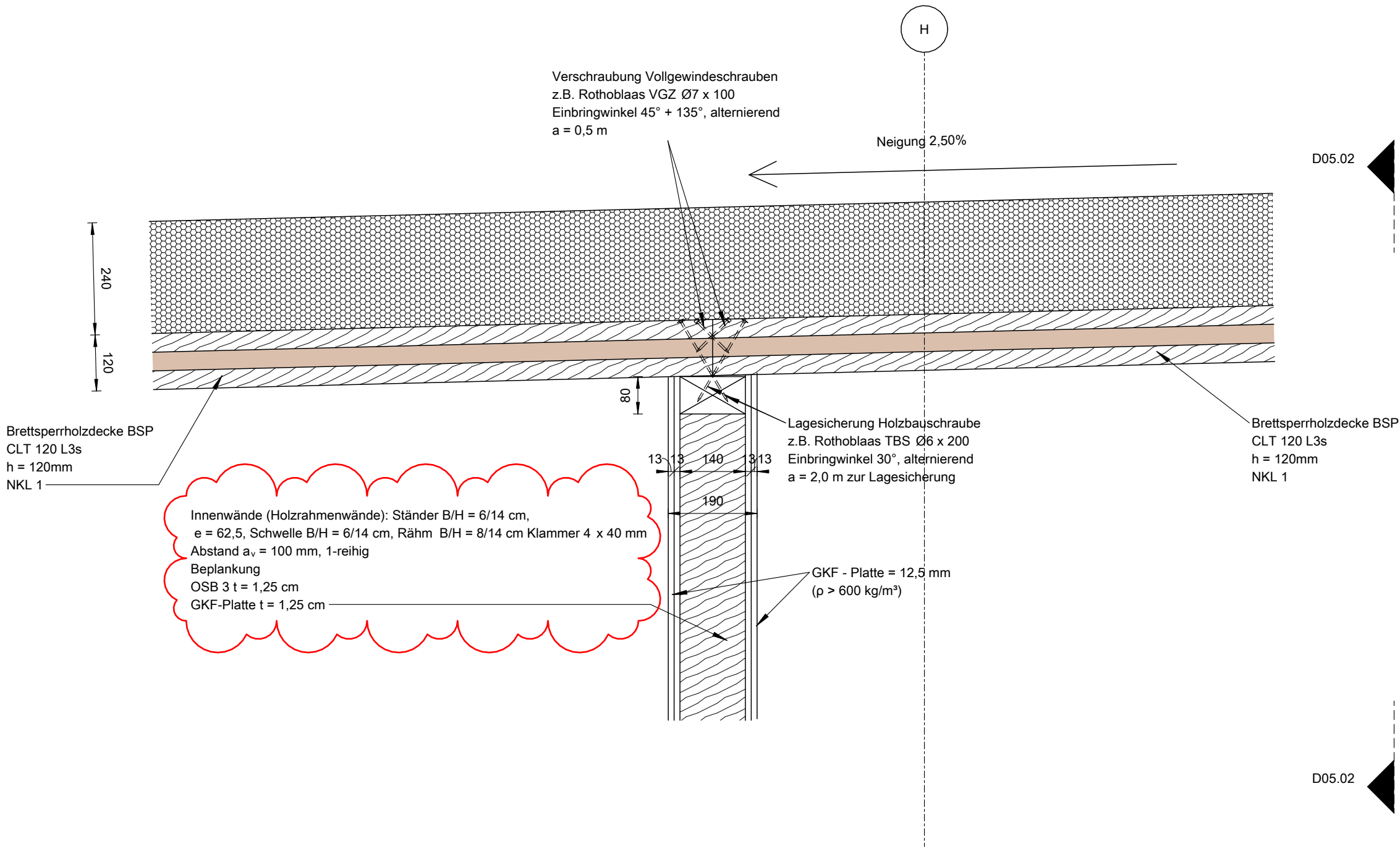


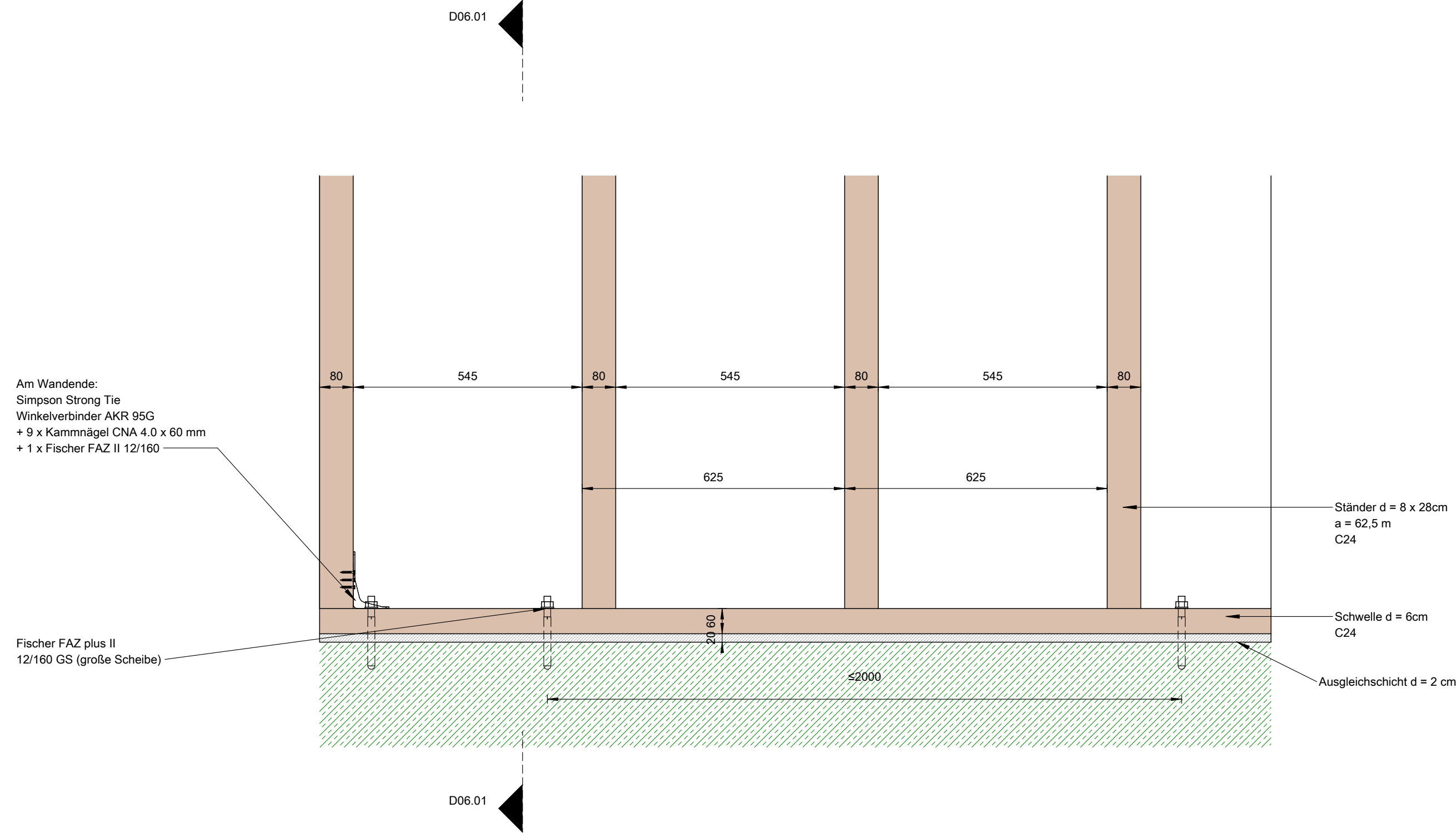
Holzbau Regeldetails D05-D06

M 1:20

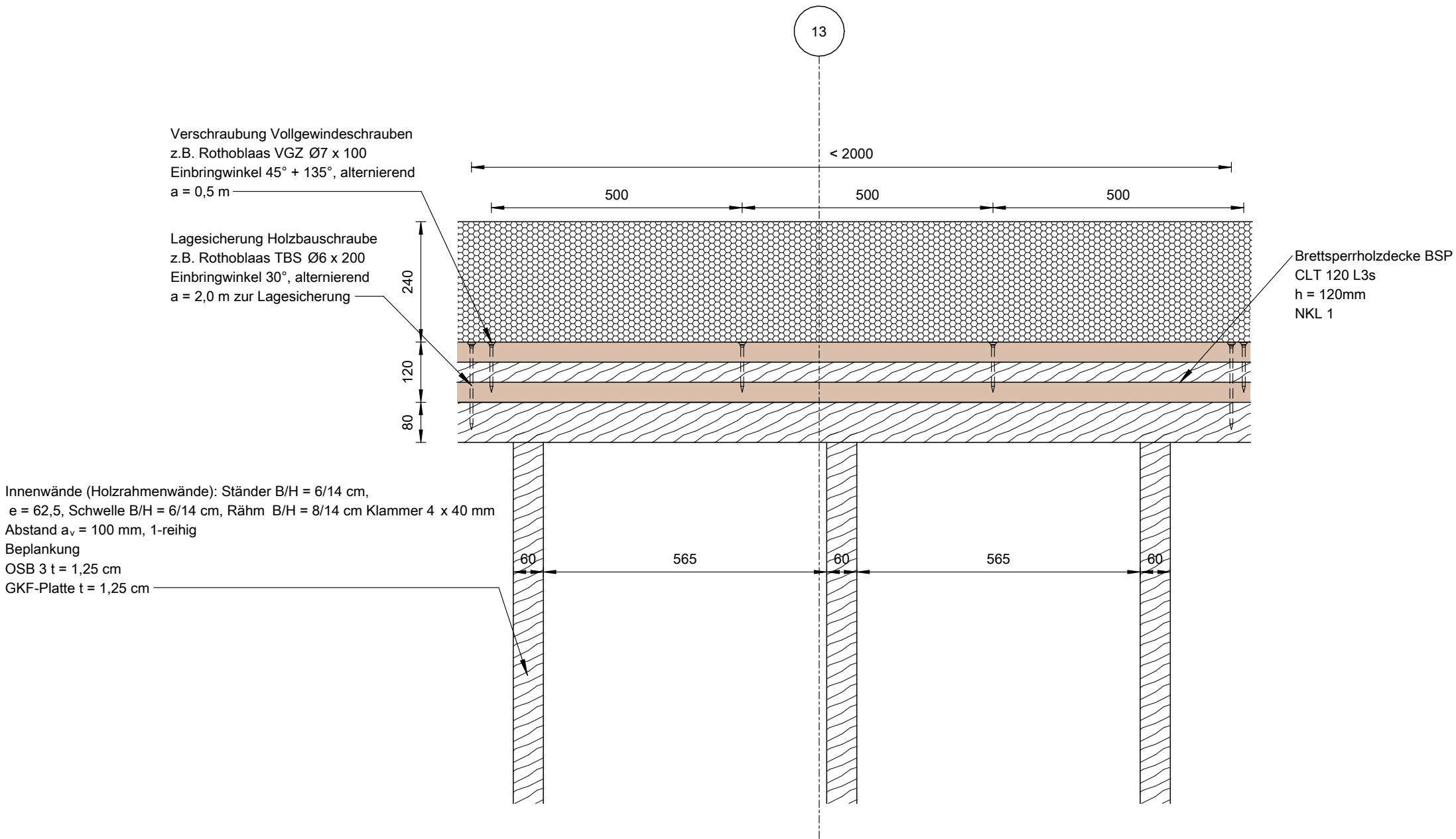
D05.01 - Regeldetail - Schnitt
Anschluss Brettsperrholzdecke - Brettsperrholzdecke



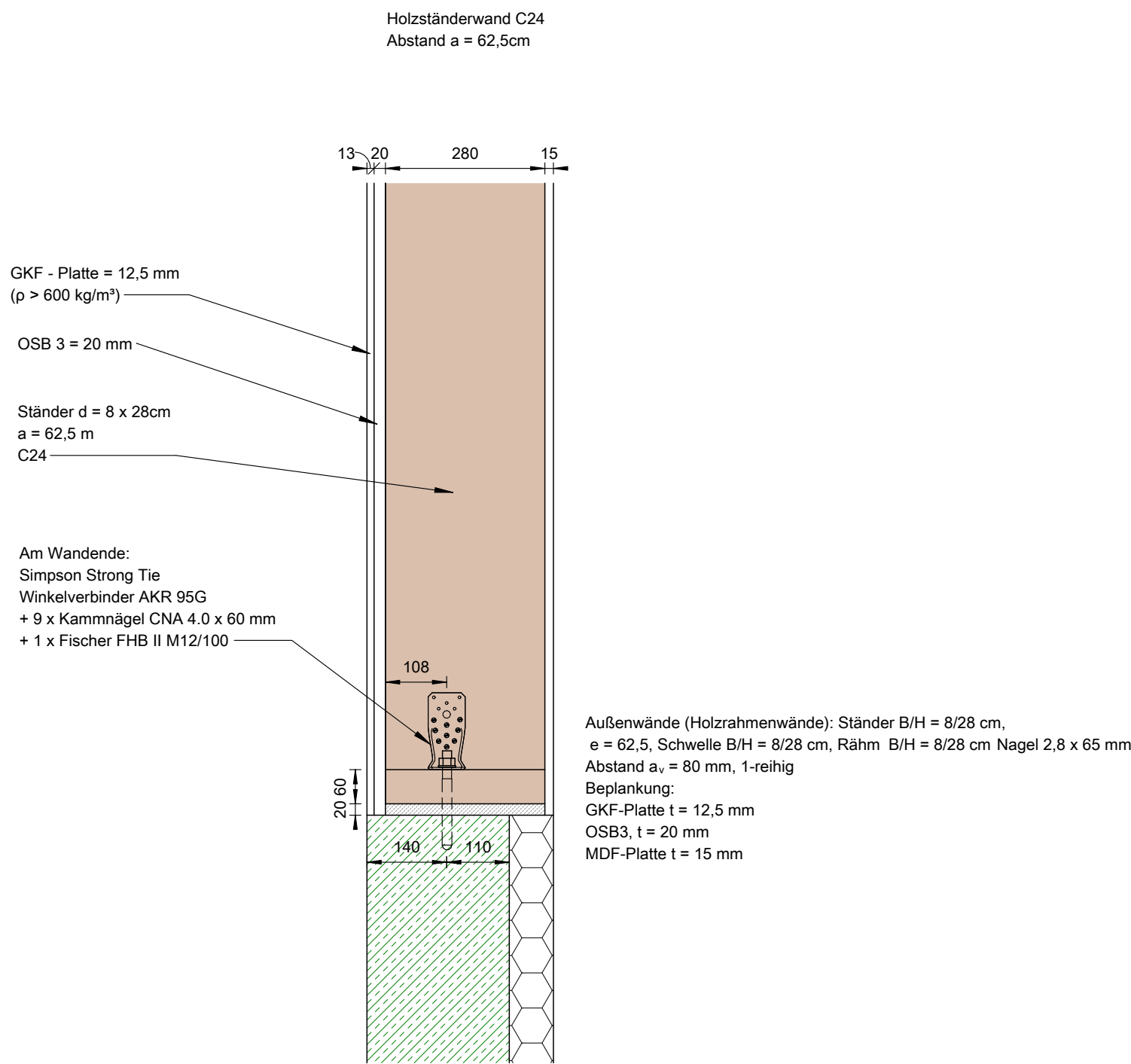
D06 - Regeldetail - Ansicht
Anschluss Holzständeraußenwand - Stahlbetondecke



D05.02 - Regeldetail - Schnitt
Anschluss Brettsperrholzdecke - Brettsperrholzdecke



D06.01 - Regeldetail - Schnitt
Anschluss Holzständeraußenwand - Stahlbetondecke



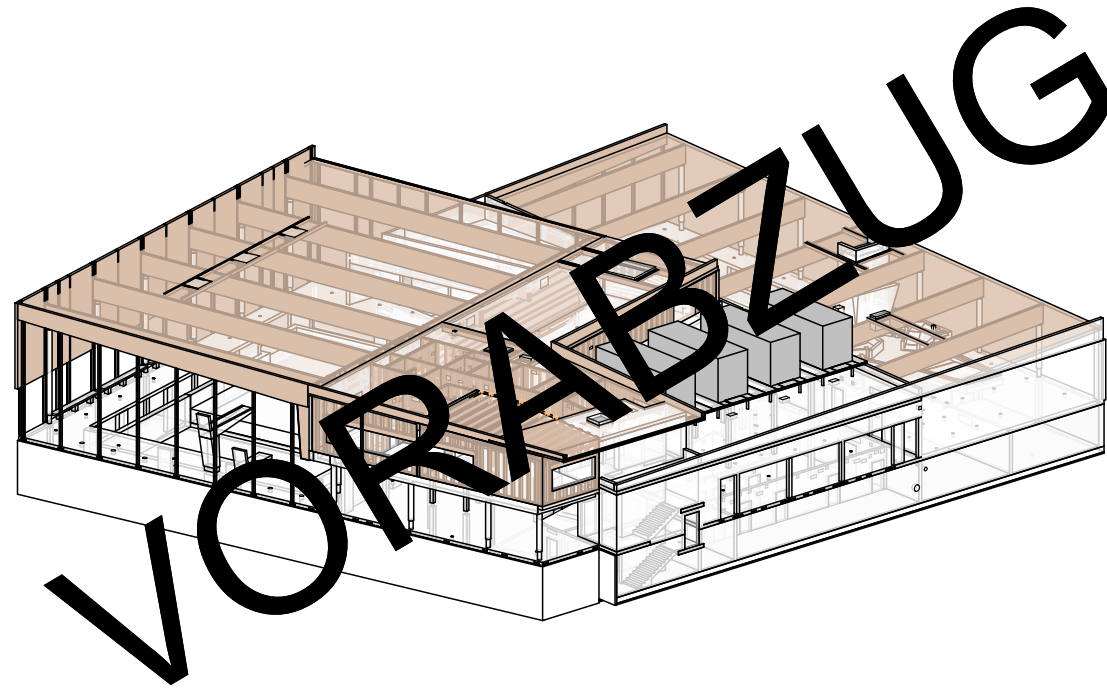
Korrosionsschutz Stahlbauteile

Bereich	Werkstoffe	Korrosivitätskategorie nach EN ISO 12944-2	Korrosionsschutz
Schwimmhalle	S235, S355	C4	Schutzdauer hoch (H) Beschichtungssystem nach DIN EN ISO 12944-5
Beheizte Räume mit neutraler Atmosphäre	S235, S355	C2	Schutzdauer hoch (H) Beschichtungssystem nach DIN EN ISO 12944-5

Index	Datum	Bearbeiter	Änderung/ Ergänzung

Planart	Plan-Nr.
Konstruktionsplan	HBA-AJG-A-SCH-703-VA

Übersicht



±0.00 ± +112,30 m ü. NHN

Bauherr
Stadwerke Witten GmbH
Westfalenstr. 18-20
58455 Witten

Projekt
Hallenbad Neubau Witten-Annen
Märkische Str. 11
58453 Witten

Planinhalt
Holzbau Regeldetails
D05-D06

Gezeichnet	Auftrag	Datum	Maßstab
Bearbeitet	23065	13.08.2025	1:20
Gepüft			

Projektname - Verfasser - LPh - Planart - Plannummer - Stand_Index - JUMMTT

HBA-AJG-A-SCH-703-VA

Blattgröße: 841 mm x 594 mm