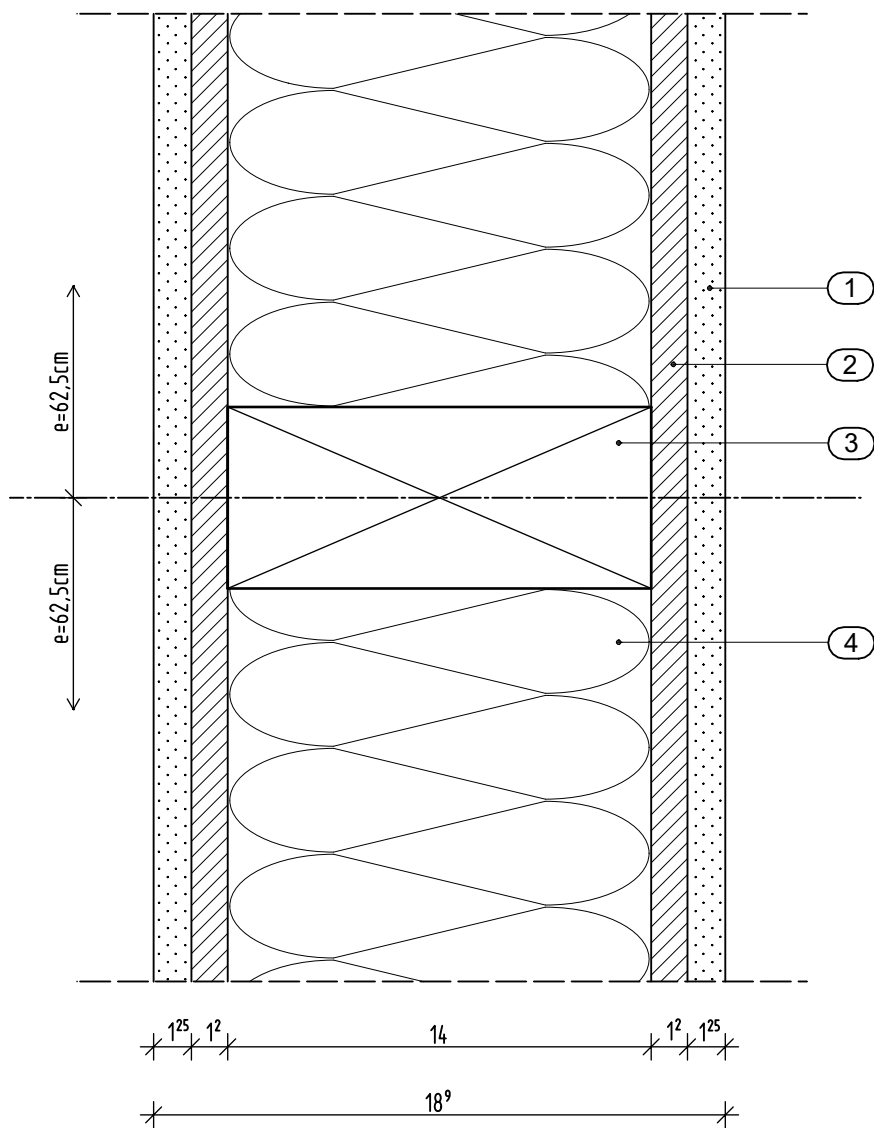


Innenwände:
Wandaufbau gem. DIN 4102-4 in cm



- ① 1,25cm Vliesarmierte Gipsplatte nach DIN 15283-1, Typ GM-FH1, hoch beständig gegen Feuchtigkeit, Schimmel und mit beschichteter Oberfläche, als zugelassener Ersatz für eine GKF-Platte
- ② 1,20cm OSB-Platte
- ③ 6x14cm Holzständer
- ④ 14cm Mineralwolle

PROJEKT :
Hallenbad Ersatzneubau Witten-Annen
ZEICHNUNG :
Detail Holzständerinnenwand ZE

ERSTELLDATUM :
23.10.25

MASSTAB :
1:2,5

GEZEICHNET :
WD02.10

PLANNR. :
V0

INDEX :
V0