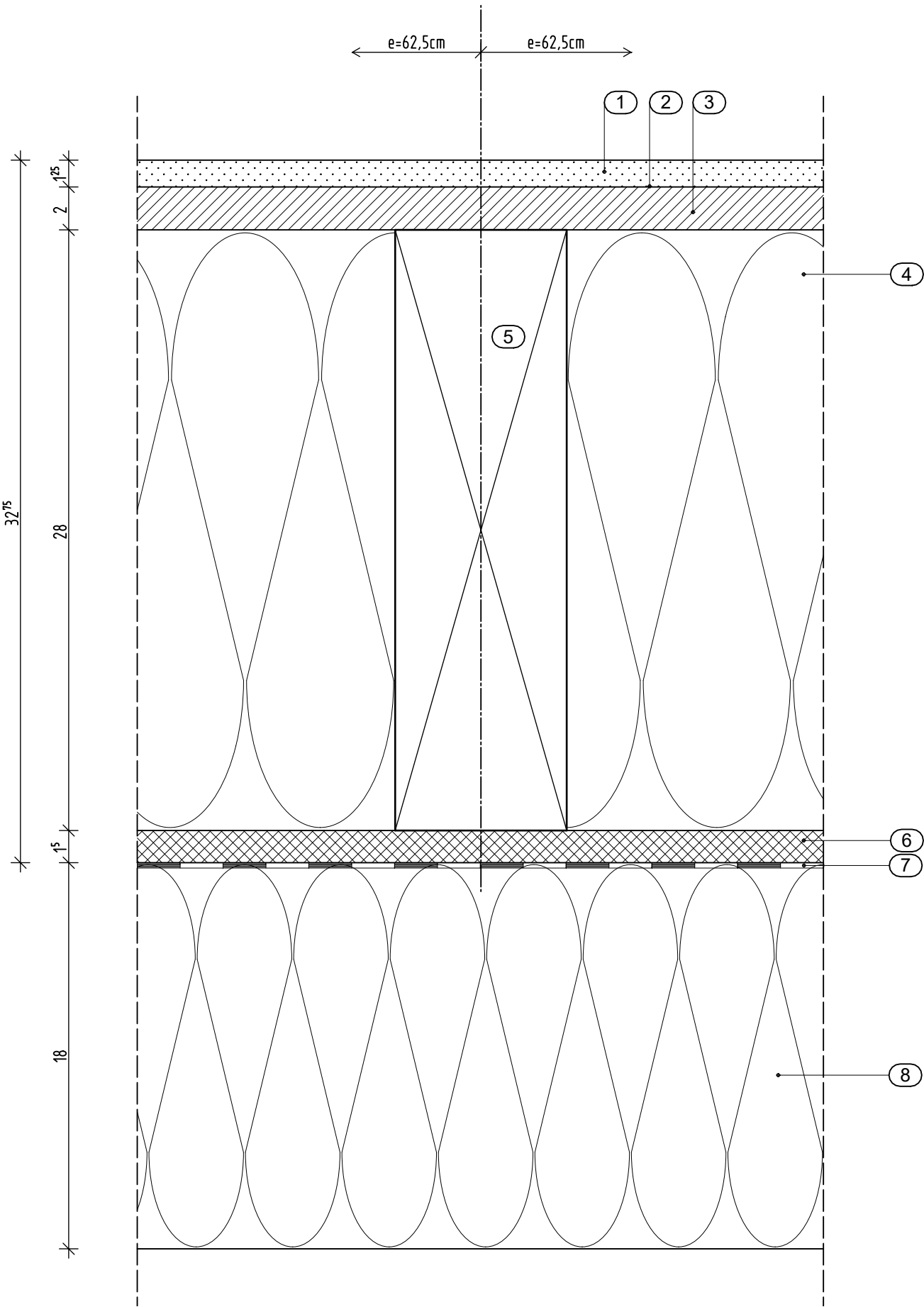


Außenwände:  
- Wandaufbau gem. DIN 4102-4  
in cm  
- im Bereich der Lüftungszentrale  
und Teil des Besprechungsraumes

- ① 1,25cm GKF-Platte
- ② Dampfbremse
- ③ 2cm OSB Platte (statisch notwendig)
- ④ 28cm Mineralwolle
- ⑤ Holzständer 8x28cm (statisch notwendig)
- ⑥ MDF-Platte  $\rho \geq 600\text{kg/m}^3$  d=1,5cm
- ⑦ Temporäre Bautenschutzfolie
- ⑧ 18cm Wärmedämmung



INDEX	DATUM	NAME	ÄNDERUNGSVERMERK

PROJEKT :			
Hallenbad Ersatzneubau Witten-Annen			
ZEICHNUNG :			
Detail Holzständeraußenwand ZE ohne Installationvorwand			
ERSTELLDATUM :	MASSTAB :	GEZEICHNET :	PLANNR. :
23.10.25	1:2,5		WD02.12
INDEX :			V0