

Leistungsverzeichnis VOB

Projekt: 2025_ Erstellung einer Urnenwandanlage
LV: 1 Erstellung der Urnenwandanlage Friedhof Hüls

Allgemeine Vorbemerkung:

Es wird dem Bieter empfohlen vor der Angebotsabgabe die Gelegenheit der örtlichen Einsichtnahme in Anspruch zu nehmen.

Der Aufbauort der Urnenwände liegt in unmittelbarer Nähe zu den Trauerhallen des Friedhofs. Die Durchführung der Arbeiten hat so zu erfolgen, dass es nicht zu Beeinträchtigungen für die Friedhofsbesucher, vor allem aber im Beisetzungsgeschehen führt. Eine besondere Rücksichtnahme ist daher gefordert und die hierzu ergehenden Anweisungen des Auftraggebers sind zu befolgen. Beisetzungsbedingte Arbeitsunterbrechungen werden nicht als Grund einer Nachforderung anerkannt.

Verursachte Schäden sind unverzüglich und unaufgefordert zu Lasten des Auftragnehmers zu regulieren.

Allgemeine Beschreibung der Urnenwandanlage

Es handelt sich um eine Urnenwandanlage aus monolithischen Urnenwand-Betonfertigteilen, bestehend aus Urnenwandmodulen mit angeformten Sockeln, Außenpfeilern, so wie mit pultförmigen Abdeckplatten mit Überstand und Wassernase. Die Betonfertigteile sind entsprechend der Gütesicherung für Urnenbestattungssysteme, RAL-GZ- 502-3, hergestellt. Die Ausführung aller Module, Pfeiler, Sockel und Abdeckplatten erfolgt in Beton mind. C 30-37, XF4, Farbe Grau.

Die Betonoberflächen sind zum Schutz gegen Witterungseinflüsse zu hydrophobieren. Der Nachweis hierfür ist zu erbringen.

Die vorderen und seitlichen Sichtflächen der Module, die Pfeiler und Sockel sind sandgestrahlt, die Rückseite ist lammfellgerollt auszuführen.

Die Urnennischen sind geeignet für die Aufnahme von mind. vier Aschekapseln, ausgehend von einem Durchmesser von 17 cm. Die Nischen sind mit einer frontseitig umlaufenden Falz von 2 cm zur Aufnahme einer Verschlussplatte zu versehen.

Die sichtbaren Stege um die Urnennischen sind sandgestrahlt und die Kanten bearbeitet. Je Nische ist ein Verschluss-/Montageset aus Messingwinkel, passender Bohrung, vormontiert in der Nische, und Edelstahl-Sicherheitsschrauben zur Befestigung der Verschlussplatten enthalten.

Die Urnennische-Verschlussplatte ist aus Naturstein - Material Granit „New Impala“, die Sichtseiten sind geschliffen und die Kanten gefast.

Die Platte enthält eine Stufenbohrung zur verdeckten Aufnahme der Verschraubung und zur Befestigung an der Urnennische.

Leistungsverzeichnis VOB

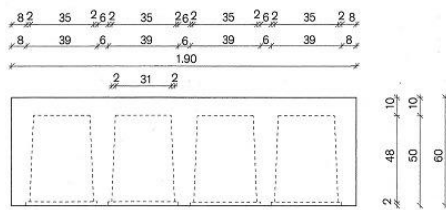
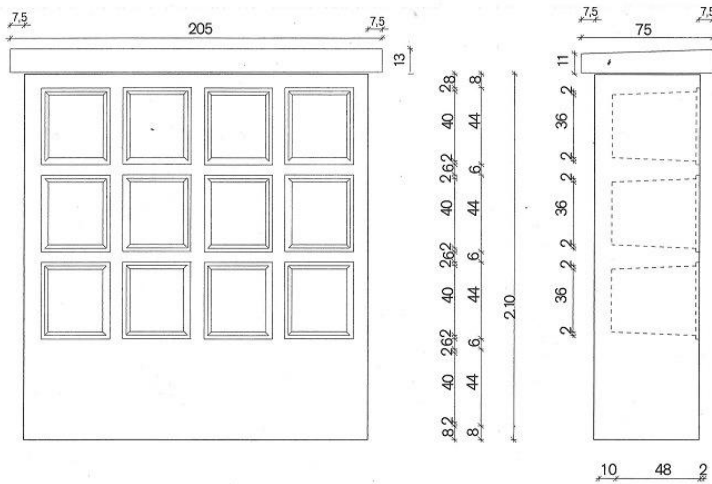
Projekt: 2025_ Erstellung einer Urnenwandanlage
LV: 1 Erstellung der Urnenwandanlage Friedhof Hüls

Die Leistung beinhaltet:

- Die Fertigung der einzelnen Bauteile
- Die Lieferung dieser Teile frei Baustelle und den Nachweis der Standfestigkeit der gesamten Urnenwandanlage.
- Einbau der Fundamentplatten an den bauseits vorbereiteten Stellen.
- Montage der Urnenwände auf den gelieferten Fundamentplatten.
- Die Anlage wird einschließlich aller Nebenarbeiten, wie z.B. das Verfugen der einzelnen Elemente, der Montage, der Verschlussplatten etc. fertig übergeben.
- Die Abnahme und Freigabe der Leistung erfolgt durch die Bauleitung nach Prüfung von Materialmuster der Modulelemente und der Montageplanung.

Leistungsverzeichnis VOB

Projekt: 2025_ Erstellung einer Urnenwandanlage
 LV: 1 Erstellung der Urnenwandanlage Friedhof Hüls



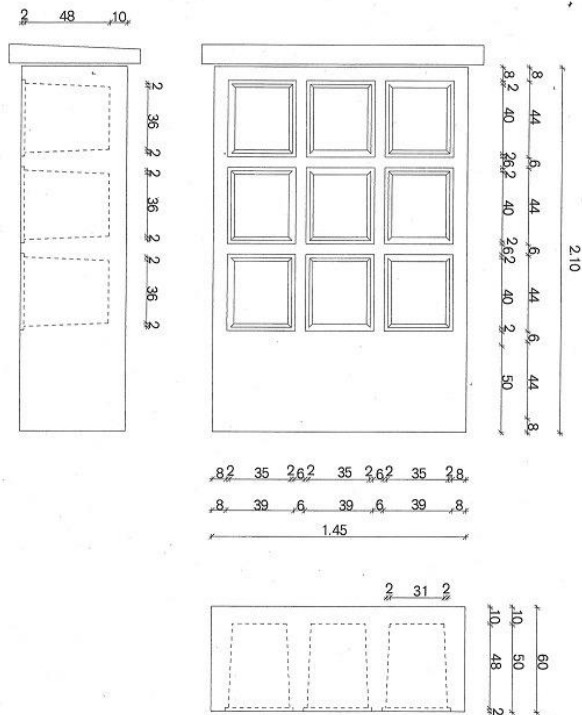
Maßvorgabe:
 Verschlussplatte: h = 43 cm
 b = 38 cm
 d = 3 cm

Leistungsverzeichnis VOB

Projekt: 2025_
LV: 1

Erstellung einer Urnenwandanlage
Erstellung der Urnenwandanlage Friedhof Hüls

9er Urnengrab stehend

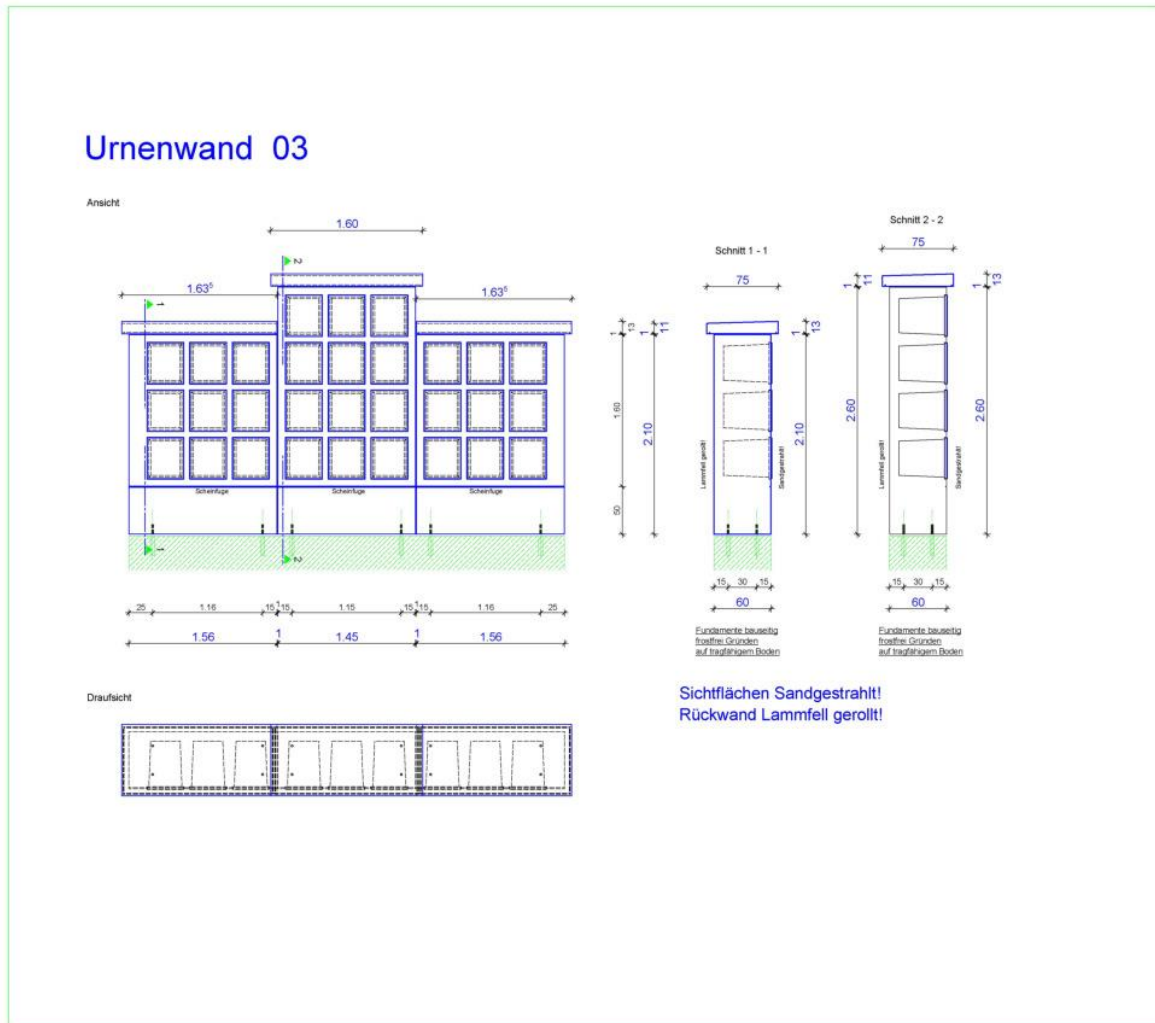


Maßvorgabe:
Verschlussplatte: h = 43 cm
b = 38 cm
d = 3 cm

Leistungsverzeichnis VOB

Projekt: 2025_
LV: 1

Erstellung einer Urnenwandanlage
Erstellung der Urnenwandanlage Friedhof HÜls

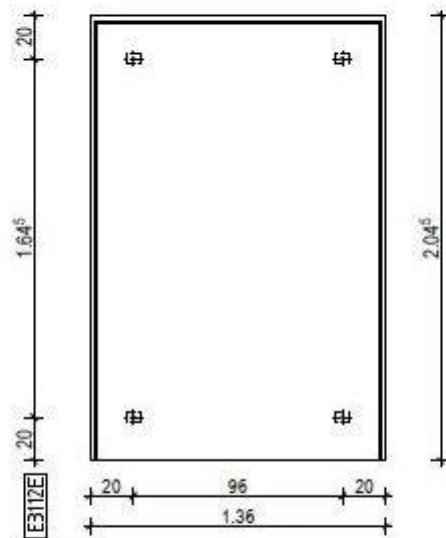


Leistungsverzeichnis VOB

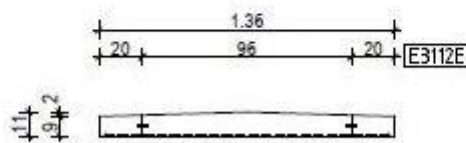
Projekt: 2025_
 LV: 1

Erstellung einer Urnenwandanlage
 Erstellung der Urnenwandanlage Friedhof Hüls

Abdeckplatte für Urnenmodul
 (Tropfkante/hydrophobiert/
 Sichtflächen sandgestrahlt)
 Draufsicht



Ansicht 2



Leistungsverzeichnis VOB

Projekt: 2025_ Erstellung einer Urnenwandanlage
 LV: 1 Erstellung der Urnenwandanlage Friedhof Hüls

OZ	Leistungsbeschreibung	Menge ME	Einheitspreis in EUR	Gesamtbetrag in EUR
1.10	Monolithisches Urnenwand-Betonfertigteil – 3 Reihen und 4 Spalten für Urnenwand, siehe Hinweis 1, wie beschrieben, liefern und setzen. 12 Urnennischen angeordnet in 3 Reihen und 4 Spalten, mit angeformtem Sockel 65 cm hoch Modulaußenmaß H/B/T 225/200/60 cm	10 Stück
1.20	Monolithisches Urnenwand-Betonfertigteil – 3 Reihen und 3 Spalten für Urnenwand, siehe Hinweis 1, wie beschrieben, liefern und setzen. 9 Urnennischen angeordnet in 3 Reihen und 3 Spalten, mit angeformtem Sockel 65 cm hoch Modulaußenmaß H/B/T 225/156/60 cm	4 Stück.
1.30	Monolithisches Urnenwand-Betonfertigteil – 4 Reihen und 3 Spalten für Urnenwand, siehe Hinweis 3, wie beschrieben, liefern und setzen. 12 Urnennischen angeordnet in 4 Reihen und 3 Spalten, mit angeformtem Sockel 65 cm hoch Modulaußenmaß B/H/T 145/275/60 cm	3 Stück
1.40	Abdeckplatten für 4-spaltiges Urnenwandmodul pultförmig, zur Rückseite abfallend, Dicke der Ansichtsfläche 13 cm, Rückseite 11 cm mit umlaufendem Überstand ca. 7,5 cm und Tropfnase liefern und versetzen	2 St.
1.50	Abdeckplatten für 3-spaltiges Urnenwandmodul pultförmig, zur Rückseite abfallend, Dicke der Ansichtsfläche 13 cm, Rückseite 11 cm mit umlaufendem Überstand ca. 7,5 cm und Tropfnase, liefern und setzen.	7 St.

Leistungsverzeichnis VOB

Projekt: 2025_ Erstellung einer Urnenwandanlage
 LV: 1 Erstellung der Urnenwandanlage Friedhof Hüls

OZ	Leistungsbeschreibung	Menge ME	Einheitspreis in EUR	Gesamtbetrag in EUR
1.60	<p>Abdeckplatten für je zwei 4-spaltige Urnenwandmodule Abdeckplatten für je zwei 4-spaltige Urnenwandmodule, beidseitig abfallend, Dicke der Ansichtsfläche 11 cm, mit dreiseitigem Überstand ca. 7,5 cm und Tropfnase liefern und setzen. (siehe Skizze 4)</p>	4 Stück
1.70	<p>Urnennischen-Verschlussplatten Urnennischen-Verschlussplatten aus Granit „New Impala“, passend zu den Urnennischen, 3 cm stark, Sichtseiten geschliffen, Kanten gefast, inkl. Verschluss-/Montageset und Spezialwerkzeug zur Befestigung der Verschlussplatten an den Urnennischen liefern und montieren.</p>	192 St.
1.80	<p>Urnennischen-Verschlussplatten, Ersatzplatten Urnennischen-Verschlussplatten wie in Pos. 1.70 Beschrieben, als Ersatzplatten liefern.</p>	20 St.
2.10	<p>Fundamentplatte unter jeweils 2 Urnenwände Typ 4035-34 zusammenstehend, nach DIN 1045-2/DIN EN 205, liefern und setzen. Betongüte C35/45, Abmessungen L/B/T 430/150/20 cm</p>	2 Stück
2.20	<p>Fundamentplatte unter jeweils 3 Urnenwände Typ 4035-33/4035-43/4035-33 zusammenstehend, nach DIN 1045-2/DIN EN 205, liefern und setzen. Betongüte C35/45, Abmessungen L/B/T 485/90/20 cm</p>	2 Stück

Leistungsverzeichnis VOB

Projekt: 2025_ Erstellung einer Urnenwandanlage
LV: 1 Erstellung der Urnenwandanlage Friedhof Hüls

OZ	Leistungsbeschreibung	Menge ME	Einheitspreis in EUR	Gesamtbetrag in EUR
----	-----------------------	----------	-------------------------	------------------------

2.30 Fundamentplatte
 unter jeweils 3 Urnenwände
 Typ 4035-34/4035-43/4035-34 zusammenstehend,
 nach DIN 1045-2/DIN EN 205, liefern und setzen.
 Betongüte C35/45,
 Abmessungen L/B/T 575/90/20 cm

1 Stück EUR

Summe aus LV-Pos. 1.10 bis 2.30 EUR
zzgl. der gesetzlichen MwSt. in Höhe von 19% EUR
Gesamtsumme EUR