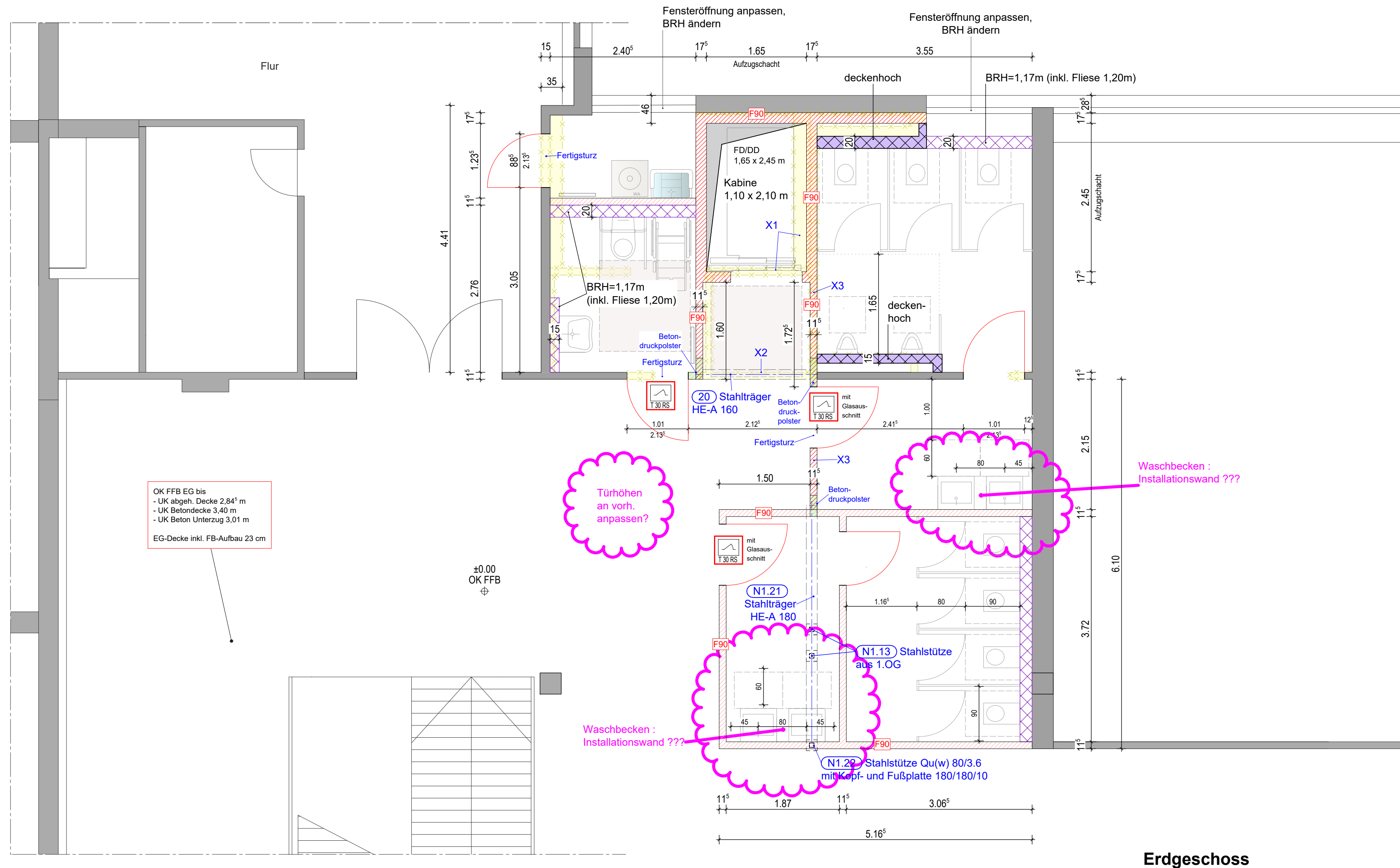
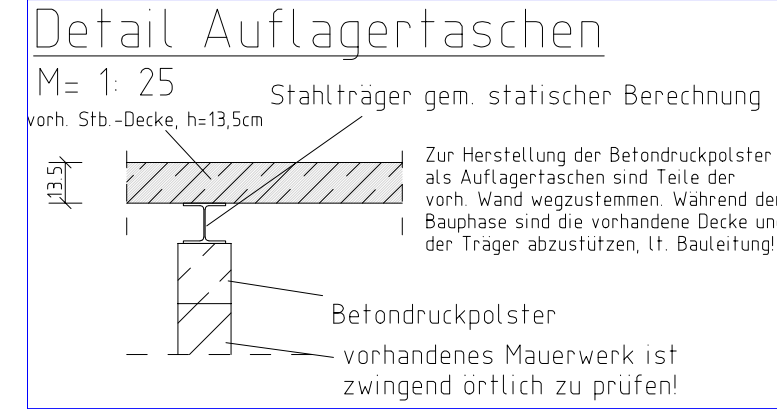


X1: Laut der Bestandsstatik handelt es sich bei dieser Wand um eine nicht tragende Wand. Sollte beim Entfernen festgestellt werden, dass die Decke hier aufliegt, ist zwingend der Tragwerksplaner zu informieren!

X2: Vor dem Entfernen der tragenden Wände ist die Decke seitlich über tragenden Wänden im Kellergeschoss abzustützen! Lt. Bauleitung

X3: Alle neu errichteten, tragenden Wände müssen stramm unter die vorh. 1. Obergeschossdecke gemauert werden um so die Lasten der darüberstehenden neuen Wände ohne zusätzliche Belastung der Decke nach unten zu führen! Zudem sind die Wände mind. in KSL 1.2 und NM IIa herzustellen!

Pos. N1.22 Stahlstütze Qu(w) 80/3.6 Die Stahlstütze ist geschosshoch anzuführen. Der Anschluss an die Stahlbetondecke erfolgt mit einer Kopfplatte 180/180/10mm, einer umlaufenden Schweißnaht 3mm und 2 Bolzen M12 (Fk. 4.6). Die Rand- & Lochabstände sind zu beachten!!



OK FFB EG bis
- UK abgeh. Decke 2,84⁵ m
- UK Betondecke 3,40 m
- UK Beton Unterzug 3,01 m
EG-Decke inkl. FB-Aufbau 23 cm

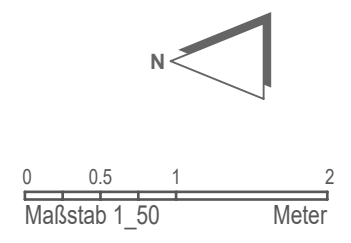
Türhöhen an vorh. anpassen?

Washbecken: Installationswand ???

Washbecken: Installationswand ???

- ### LEGENDE
- NEU Porenbeton
 - NEU KS tragend
 - NEU KS nicht tragend
 - Abbruch
 - BESTAND

Index	Datum	Bearbeiter	Prüfer	Index-Notiz
		<small>URHEBERRECHTLICH GESCHÜTZT Nachfolgende Zeichnungen dürfen ohne unsere Genehmigung weder vervielfältigt, noch Konkurrenz-Firmen zugänglich gemacht werden. Urheberrechtsgesetz vom 9. September 1965 (BGBl. I S. 1273) Alle Maße sind am Bauwerk zu prüfen! Statikpläne müssen beachtet werden! Mitglied der Architektenkammer Niedersachsen (Eintr.-Nr. 18933)</small>		
Bauvorhaben Heinrich-Middendorf-Oberschule: Innerer Umbau der WC-Anlagen und Schaffung einer Aufzugsanlage				
Bauort Bokeler Str. 26 26871 Papenburg		Gemarkung Aschendorf Flur 10., Flurstück 194/14		
Bauherr Stadt Papenburg Hauptkanal 68/69 26871 Papenburg				
Planinhalt A_Erdgeschoss_VA				
Projekt Nr. 90847	Maßstab 1:50	Projektleitung C. Fabian	gezeichnet M. Robben	Datum 20.06.2025



Erdgeschoss