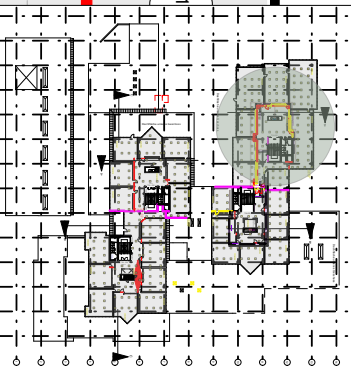


Ebene 4 - TR D

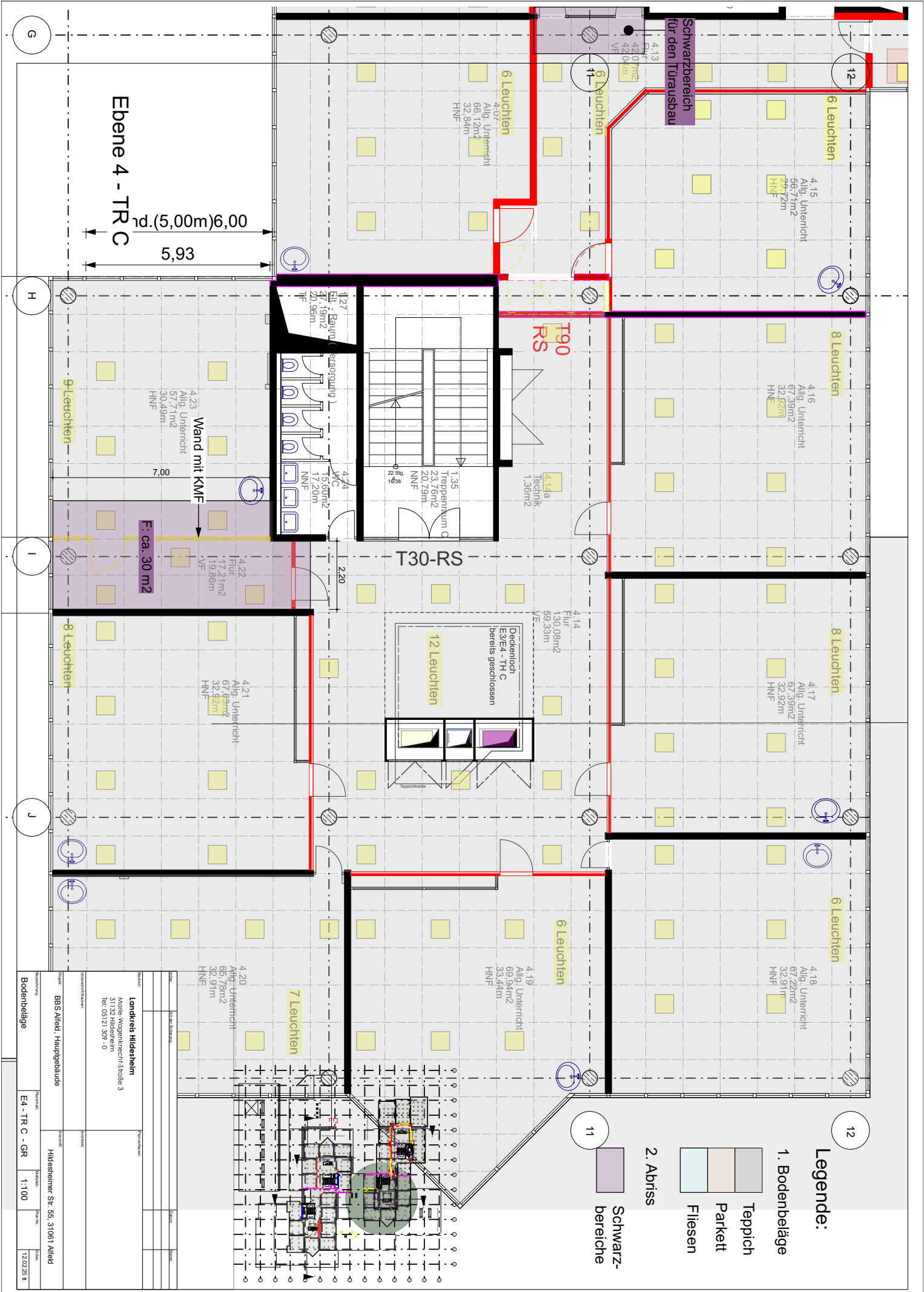
C D E F G

13 12 11 10 9 8 7 6 5 4 3 2 1

- Legende:**
- 1. Bodenbeläge
    - Teppich
    - Parkett
    - Fliesen
  - 2. Abriss
    - Schwarzbereiche



<b>Landkreis Hildesheim</b> Moritz-Wagenknecht-Straße 3 Tel.: 05121 309-0		<b>BBS Alfeld - Hauptgebäude</b> Hildesheimer Str. 55, 31061 Alfeld	
Auftraggeber: Bodendeckungs-Service	Projekt: E4 - TR D - GR	Maßstab: 1:100	Datum: 12.02.25 II



Ebene 4 - TR C  
 d. (5,00m) 6,00  
 5,93

Schwarzbereich  
 für den Türusbau

Wand mit KMF  
 4,23 Allg. Unterricht  
 57,71m<sup>2</sup>  
 30,45m HNF

F: ca. 30 m<sup>2</sup>

T30-RS

T90-RS

12 Leuchten  
 Deckenloch  
 E3/E4 - TH C  
 bereits geschlossen

Legende:  
 1. Bodenbeläge  
 Teppich  
 Parkett  
 Fliesen  
 2. Abriss  
 Schwarzbereiche

Objektname		Hildesheimer Str. 55, 31061 Alfeld	
Mitarbeiter		Landkreis Hildesheim Moritz-Woggenknecht-Str. 3 31132 Hildesheim Tel.: 05121 309-0	
Projekt		BBS Alfeld - Hauptgebäude	
Maßstab		1:100	
Datum		12.02.25 II	
Blattname		E4 - TR C - GR	