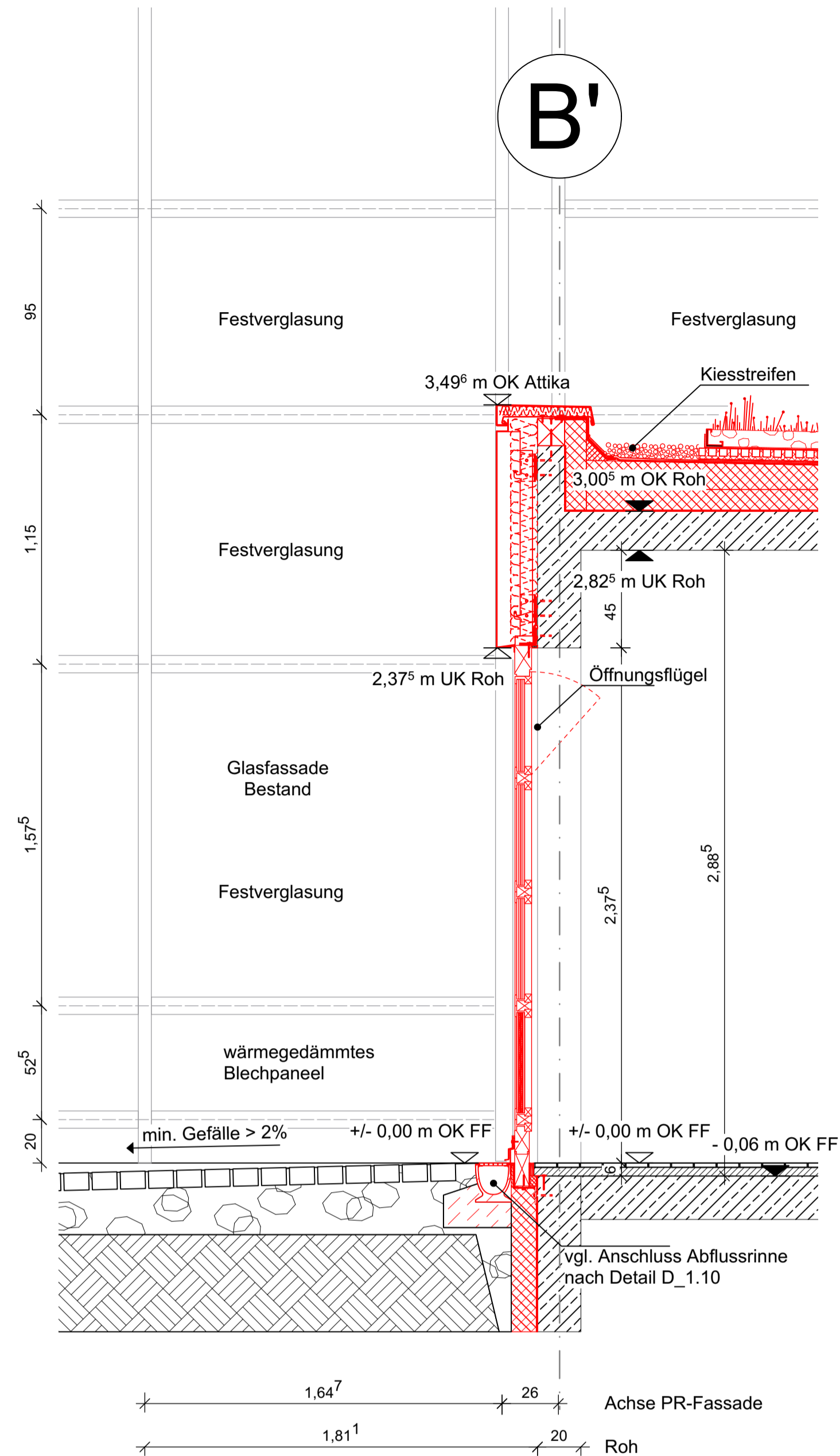
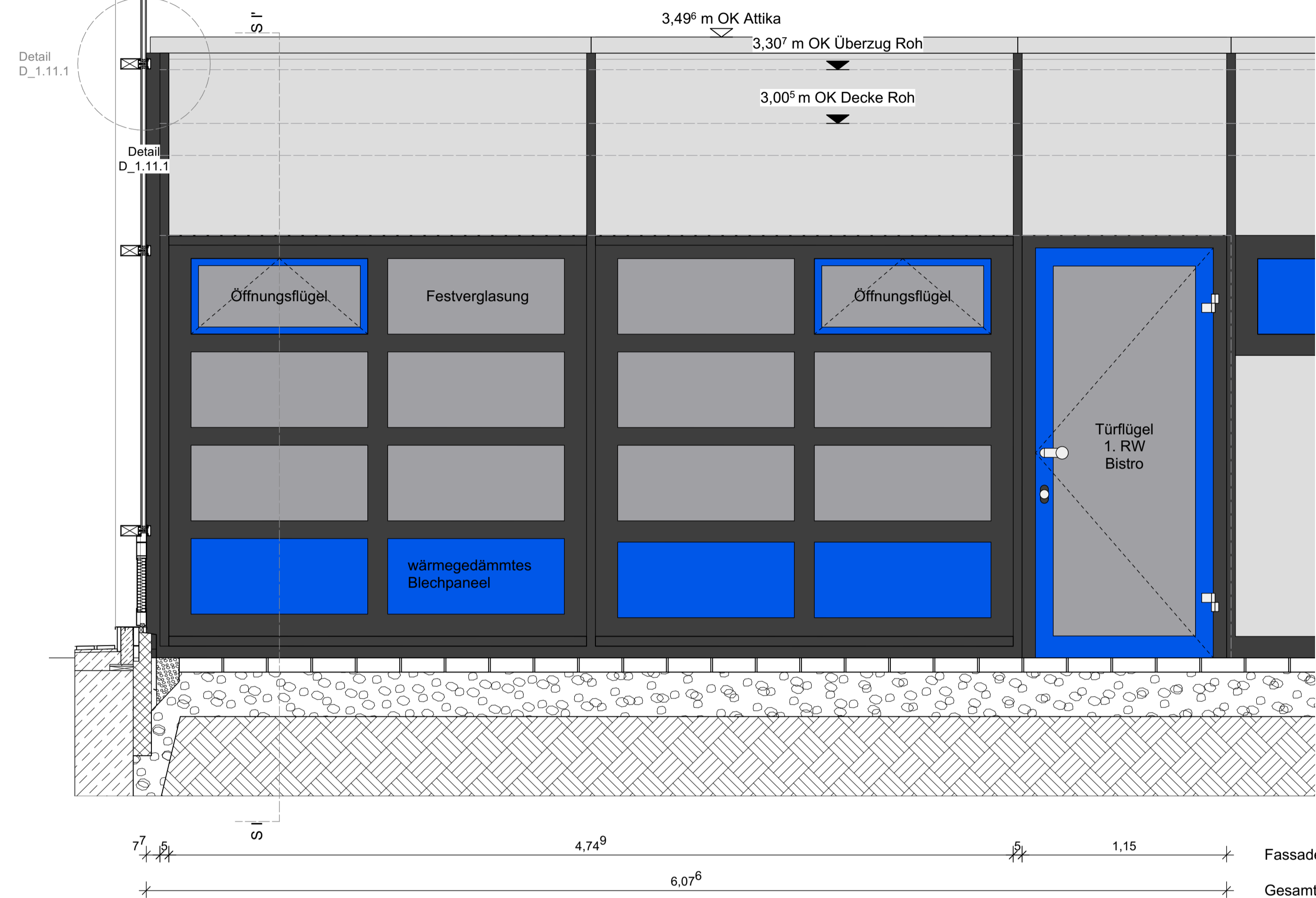


Fensterelement:
 Alu-Blendrahmen-Profile in Farbe schwarz (RAL 8022)
 z.B. Schüco ADS 90 si+
 (Maßangabe unverbindlich, Aufmaß im Bestand erforderlich)
 Alu-Flügelrahmen-Profil in Farbe blau (RAL 5005)
 z.B. Schüco ADS 75 si
 (Maßangabe unverbindlich, Aufmaß im Bestand erforderlich)
 Türelement:
 Isolierglasfenster, Flügelrahmen in Farbe blau (RAL 5005)
 wärmegeädämmtes Blechpaneel:
 beidseitiges Aluminiumblech, pulverbeschichtet, in Farbe blau (RAL 5005)

Türflügel
 2. Rettungsweg
 Beschlagsfunktionen:
 innen Klinke, außen Knauf
 SVP-Schloss
 Panikfunktion E

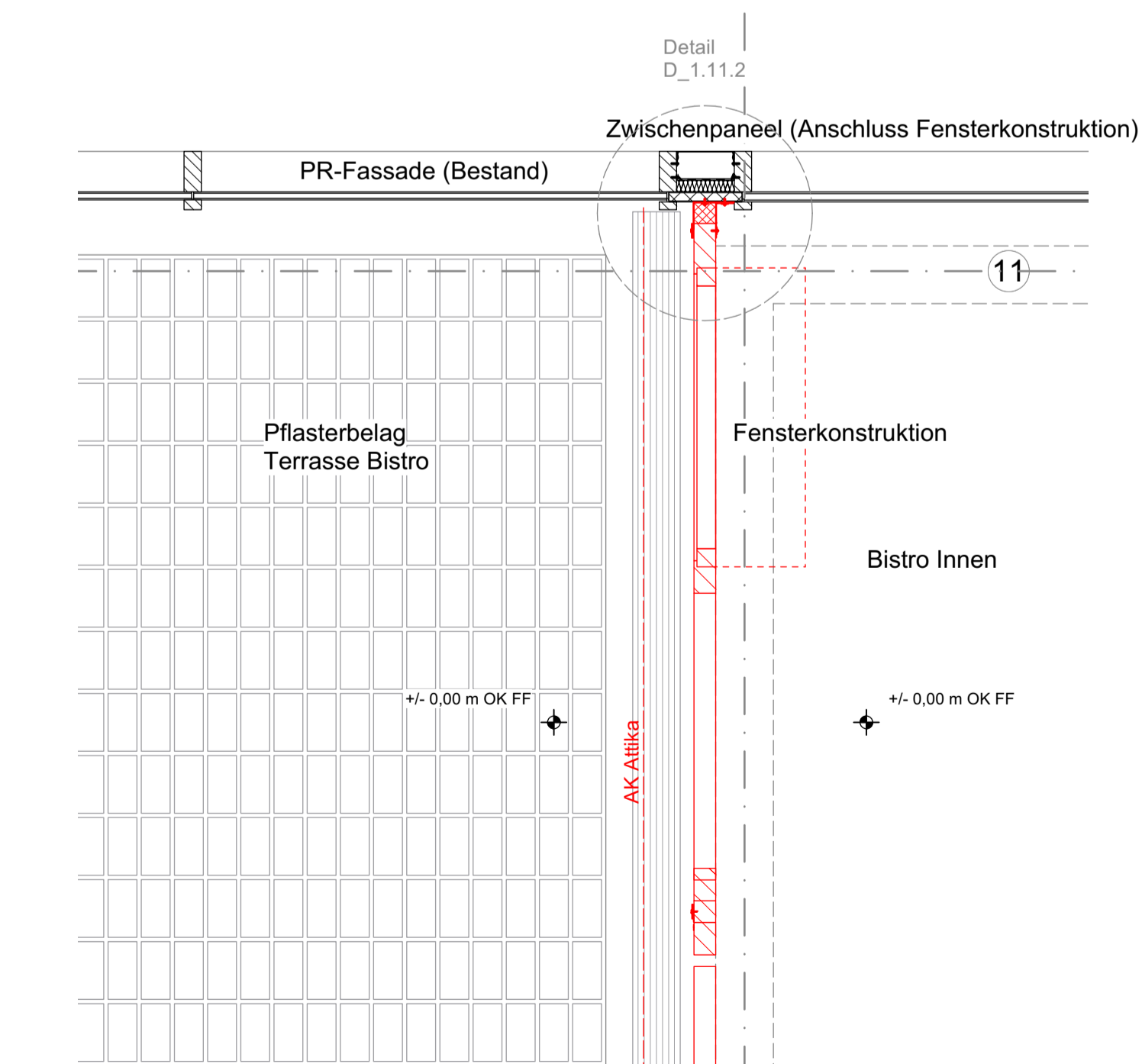
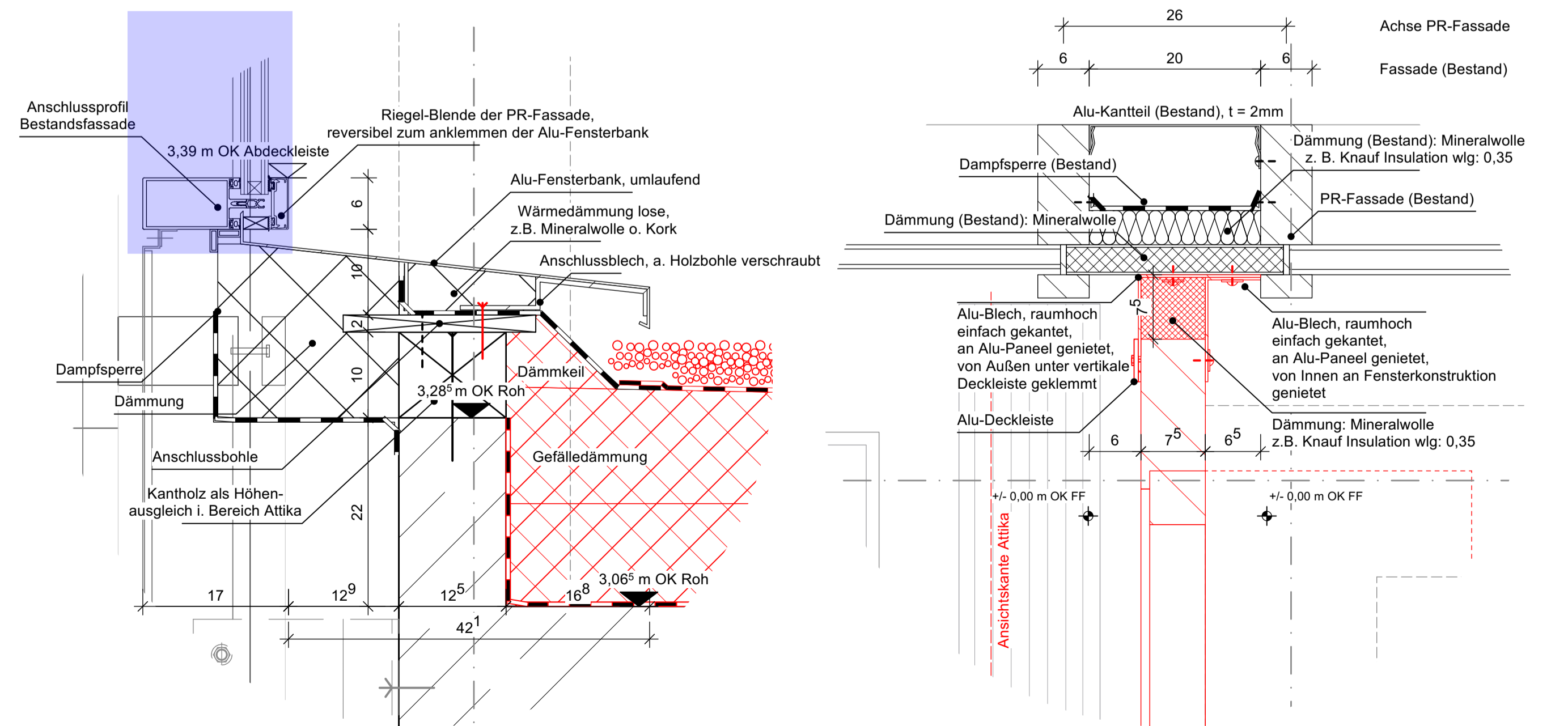


LEGENDE

- | | | | |
|----------|--------------------------------------|-----------------|--------------------------|
| A | Regelpaneel: b= 235 cm | ○ | Sicherungsanker |
| B | Regelpaneel: b= 175 cm | ○ DN 110 | Regenfallrohr |
| C | Regelpaneel: b= 155 cm | fh | Bauteil feuerhemmend |
| D | Regelpaneel: b= 115 cm | hfh | Bauteil hochfeuerhemmend |
| e | Eckpaneel: b= 176 cm | fb | Bauteil feuerbeständig |
| s | Sonderpaneel: Maße nach Ansichtsplan | BRH | Brüstungshöhe |
| — | Gefälleschichten | ÖFH | Öffnungshöhe |
| — | Gefälle fallend | OK | Oberkante |
| — | Gefälle steigend | RWA | Rauch-/Wärmeabzug |
| — | Grad | RS | Rauchschtür |
| — | | RR | Regenrohr |
| — | | RW | Rettungsweg |
| — | | UK | Unterkante |
| — | | xxx,xx m | Öffnung lichte Breite |
| — | | xxx,xx m | Öffnung lichte Höhe |

Die Erstellung dieser Planung erfolgt auf Grundlage von Bestandsplänen. Der Unternehmer ist verpflichtet, die Ausführungsunterlagen lt. VOB DIN 1961, § 3.3 zu prüfen und den Aufsteller auf entdeckte oder vermutete Mängel hinzuweisen. Sämtliche Maße sind vom Ausführenden vor Beginn der Arbeiten an Ort und Stelle verantwortlich zu prüfen. Unstimmigkeiten sind der Bauleitung sofort mitzuteilen.

PROJEKTNUMMER	250804		
PROJEKT	Ausführungsplanung Eingangs- und Umkleiden-Gebäude Dach und Fassadensanierung Holzdam 4 50374 Ertstadt		
PLAN	Ausführungsplanung		
B	Plananpassungen	FG	01.12.2025
A	Planerstellung	FG	20.10.2025
INDEX	ÄNDERUNG	BEARB.	DATUM



PROJEKTNUMMER
250804

PROJEKT
Ausführungsplanung Eingangs- und Umkleiden-Gebäude Dach und Fassadensanierung Holzdam 4 50374 Ertstadt

PLAN
Ausführungsplanung

ERF_HB_DFS_ARC_A_D_1A1
1

_1-20_Anschluss PR-Fassade an Bestandsfassade **M 1:20**

ARCHITEKTIN
SCHALLER ARCHITEKTEN STADTPLANER BDA

BAUER
Stadtwerke Ertstadt
Michael-Schiffer-Weg 4
50374 Ertstadt

NUTZERIN
Stadtwerke Ertstadt
Michael-Schiffer-Weg 4
50374 Ertstadt

Cäcilienstraße 48
D-50667 Köln

0221 - 973 009-0
info@schallerarchitekten.koeln
www.schallerarchitekten.koeln

DATUM	GEZEICHNET	FORMAT	PLANNUMMER	+ INDEX	HÖHENREFERENZ
02.03.2026	FG	DIN A1	ERF_HB_DFS_ARC_A_D_1.1A		+/- 0.00 = + 100.00 NHN