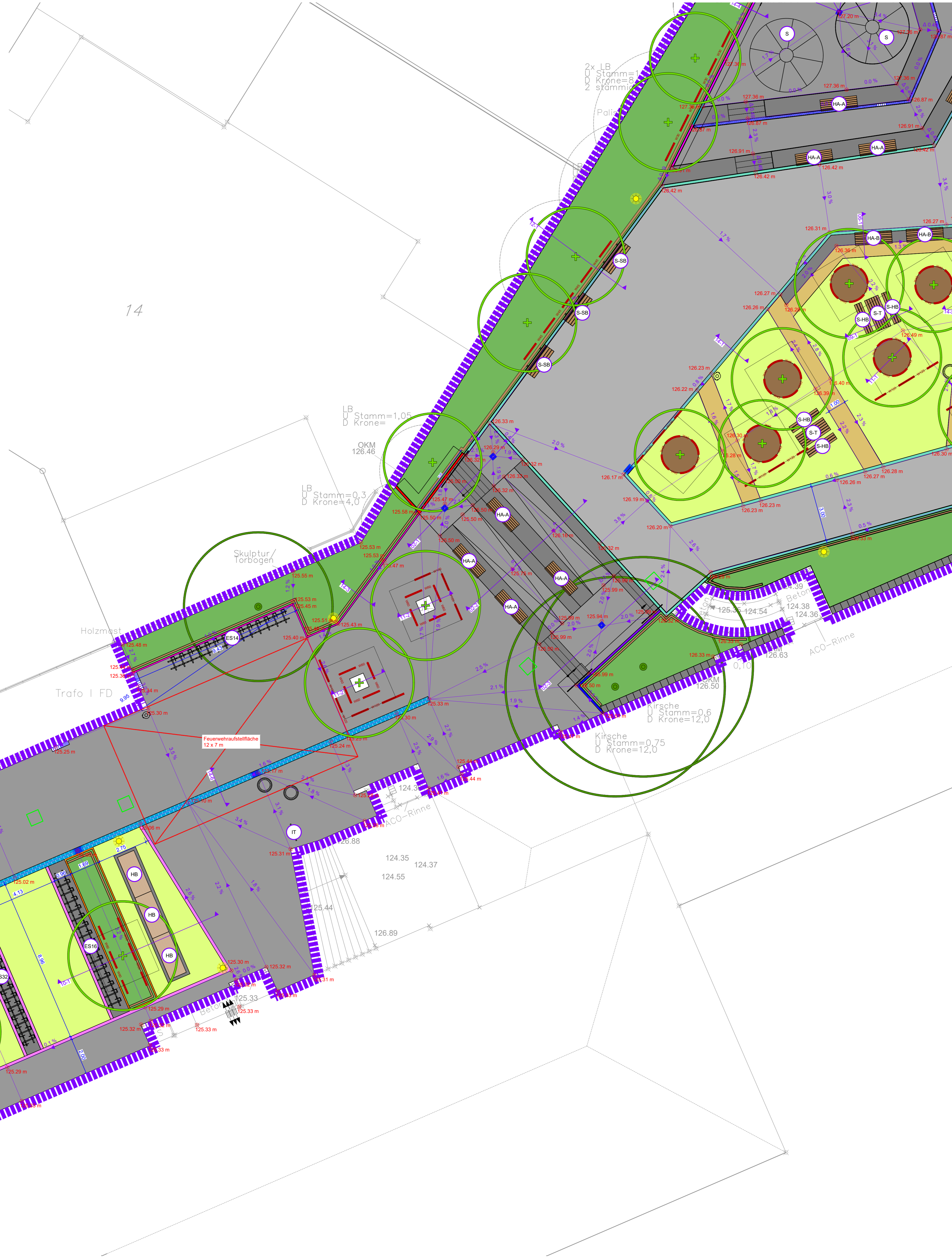
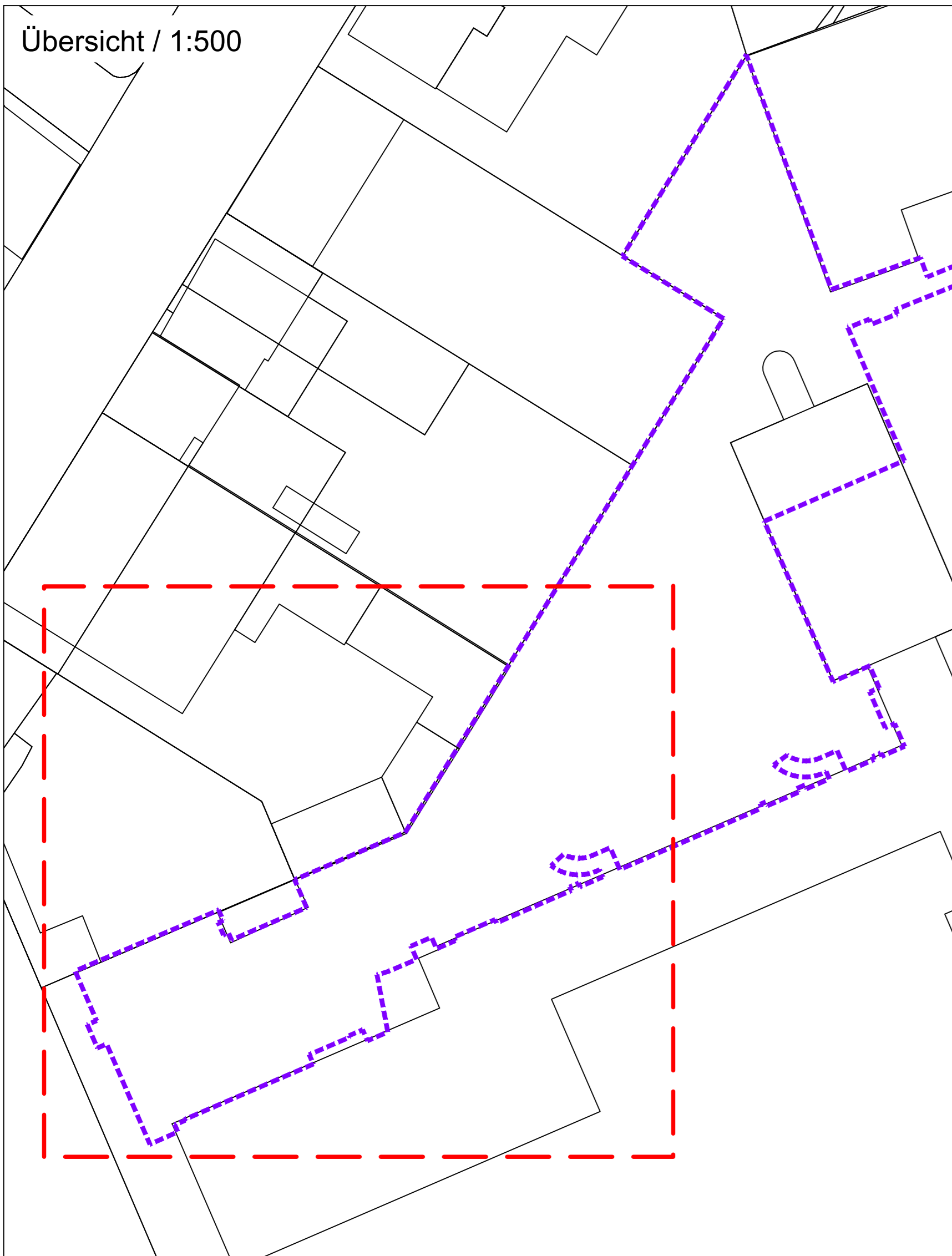
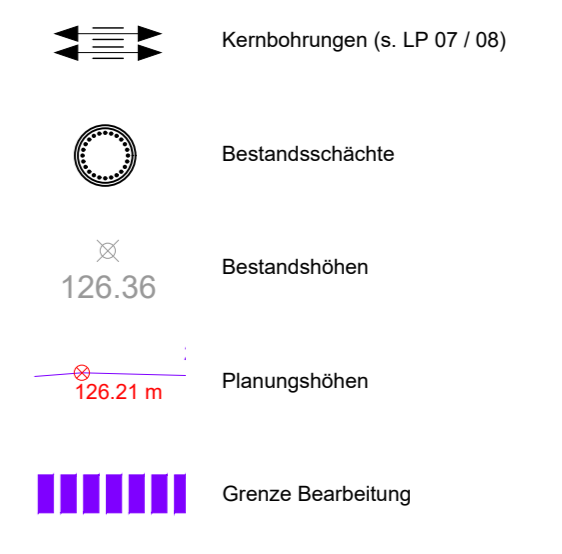
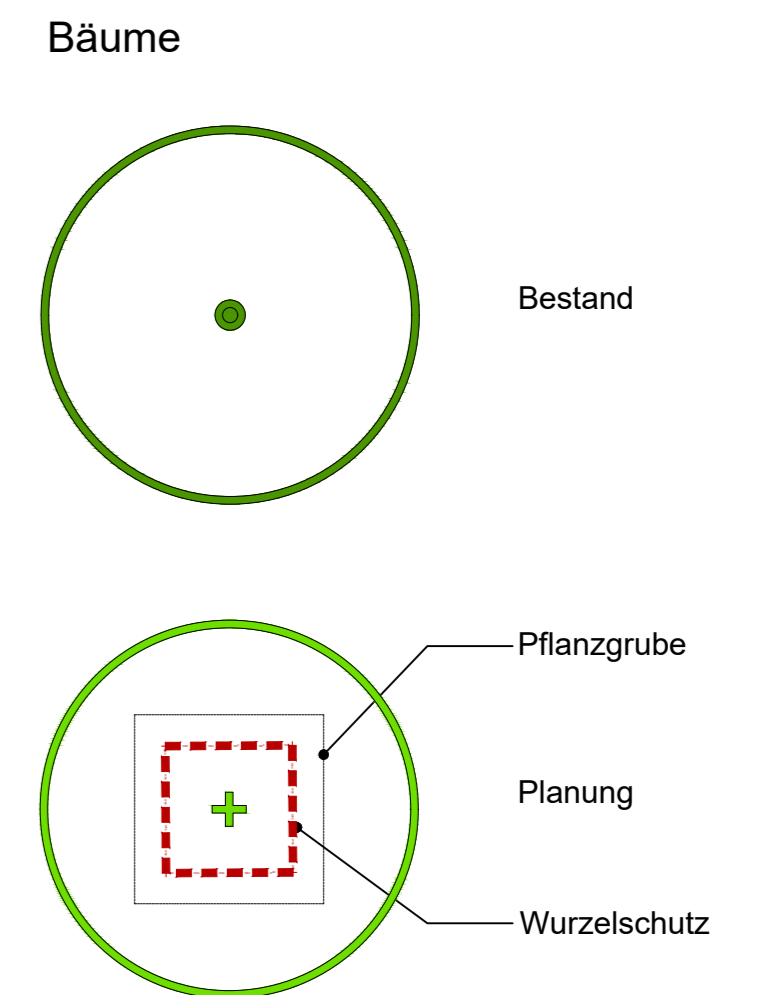


Übersicht / 1:500



| Objektname | Anzahl | Länge | Fläche |
|---|----------|------------------------|--------|
| Ausstattung | | | |
| Abfallbehälter "Rüü" | 5 Stück | | |
| Beleuchtung | 10 Stück | | |
| Mastleuchten | | | |
| Einfriedungen | | 154,50 m | |
| Einfriedung Pflanzflächen (Holz) | | | |
| Toranlage (Breite je Flügel) | | | |
| 1 Flügel | 1 Stück | | |
| 2 Flügel | 1 Stück | | |
| Zaun | 1 Stück | 21,37 m | |
| Stabgitterzaun H 200 | | | |
| Fahnenmast | 3 Stück | | |
| Fahrradstellanlagen | | | |
| doppelseitig | | | |
| 18 Stellplätze | 1 Stück | | |
| 30 Stellplätze | 1 Stück | | |
| 32 Stellplätze | 1 Stück | | |
| einseitig | | | |
| 9 Stellplätze | 1 Stück | | |
| 14 Stellplätze | 1 Stück | | |
| 15 Stellplätze | 1 Stück | | |
| 16 Stellplätze | 1 Stück | | |
| Infotafel | 1 Stück | | |
| Kabelzugschächte | | | |
| 70x70 | 11 Stück | | |
| Möbel | | | |
| Hockerbänke "Versio corpus 100" (2,4 m) | 3 Stück | | |
| Modellreihe "Syt" | | | |
| Hockerbänke | 6 Stück | | |
| Jugendbänke | 6 Stück | | |
| 3 Stück | 3 Stück | | |
| Tische | 3 Stück | | |
| 3 Stück | 3 Stück | | |
| Sonnenschirme | 1 Stück | | |
| Tischernisplatten | 1 Stück | | |
| Versorgungspoller | 1 Stück | | |
| Entwässerung | | | |
| Abläufe | | | |
| Punktablauf Quadratisch Guss Eisen | 8 Stück | | |
| Straßenablauf 50x30 | | | |
| Plattform | 7 Stück | | |
| Entwässerungsrinnen | | 51,82 m | |
| 2 zellig | | | |
| Kastentrinnen | | 49,72 m | |
| NW 100 | 4 Stück | | |
| NW 150 | 1 Stück | 1,00 m | |
| Leitungen und Schächte | | | |
| RW | | | |
| Schachthauwerke | 1 Stück | | |
| Beton | | | |
| Flächen | | | |
| Asphaltflächen | | 621,17 m ² | |
| Beefflächen | | 363,18 m ² | |
| EPDM | | 13,68 m ² | |
| Höthackschnitzel | | | |
| Aufbau A | | 91,70 m ² | |
| Aufbau B | | 129,68 m ² | |
| Betonsteinplatten | | 13,19 m ² | |
| Pflasterflächen | | | |
| Arena-Pflaster | | | |
| mit Raserfuge | | 340,83 m ² | |
| ohne Raserfuge | | 49,46 m ² | |
| Betonstein (wilder Verband) | | 1299,48 m ² | |
| Betonstein 24 x 16 cm | | 48,66 m ² | |
| Rindermulch | | 39,88 m ² | |
| Strecken | | | |
| Asphaltmarkierungen | | | |
| weiß | | 25,23 m | |
| Einfassungen | | | |
| Borde | | | |
| Tiefborde | | | |
| TB 6 | | | |
| H 20 | | 83,07 m | |
| H 30 | | 20,66 m | |
| H 40 | | 4,56 m | |
| Kanten | | | |
| Läuferkanten 24 x 16 cm | | 150,49 m | |
| Plattenband | | | |
| 40x40 cm | | 33,03 m | |
| Winkelsteine | | | |
| Ansichtfläche außen | | | |
| 055cm | | 13,05 m | |
| 080cm | | 6,44 m | |
| 105cm | | 10,91 m | |
| Ansichtfläche innen | | | |
| 080cm | | 5,10 m | |
| 130cm | | 2,97 m | |
| Basament | | 321,76 m | |
| Handläufe | | 5,83 m | |
| Mauern | | | |
| Betonstein | | 14,38 m | |
| Sitzbänke | | | |
| Holzauflagen | | | |
| Typ A | | 22,00 m | |
| Typ B | | 8,00 m | |
| Typ C | | 8,01 m | |
| Typ D | | 16,36 m | |
| Typ E | | 7 Stück | |
| Typ F | | 5 Stück | |
| große Elemente | | | |
| Typ A | | 68,83 m | |
| Typ B | | 17,48 m | |
| Typ C | | 16,22 m | |
| Typ D | | 8,06 m | |
| Stufen | | | |
| Typ A | | 16,03 m | |
| Typ B | | 17,48 m | |
| Typ C | | 16,22 m | |
| Typ D | | 8,06 m | |
| Wurzelschutz mit Führungsrippen | | | |
| H: 120 cm | | 39,49 m | |
| H: 30 cm | | 16,00 m | |
| H: 45 cm | | 82,84 m | |
| H: 60 cm | | 21,44 m | |



| Index | Vorgenommene Änderung | Datum | Zeichen |
|-------|-----------------------|-------|---------|
| - | - | - | - |

Auftraggeber:
Stadt Düren
 Amt für Tiefbau und Grünflächen
 Kaiserplatz 2-4
 52349 Düren

Projekt:
 Umgestaltung der Schulhöfen am Gymnasium am Wirteltor
Bauabschnitt

Planinhalt:
 Deckenhöhenplan
 Teil 1

Leistungsphase:
 LP 5 - Ausführungsplanung

Bearbeitet:
 Gezeichnet:

Projektnummer: 23-11
 Blattgröße: 1110x700mm
 Erstellungsdatum: 02.03.2026

Plottdatum: 02.03.2026
 Planstand Hochbau: -
 Planstand Vermessung: -

Stand: Abgabe
 Maßstab: 1:500 / 1:100
 Plannummer: 23-11 - LP-04 - /
 Projektnr. - Darstellung - Nr. - Index
 Vermesser: -

NUR GÜLTIG ZUR KALKULATION!

Alle Maße und Angaben sind vor Ort vom Auftragnehmer eigenverantwortlich zu überprüfen!

