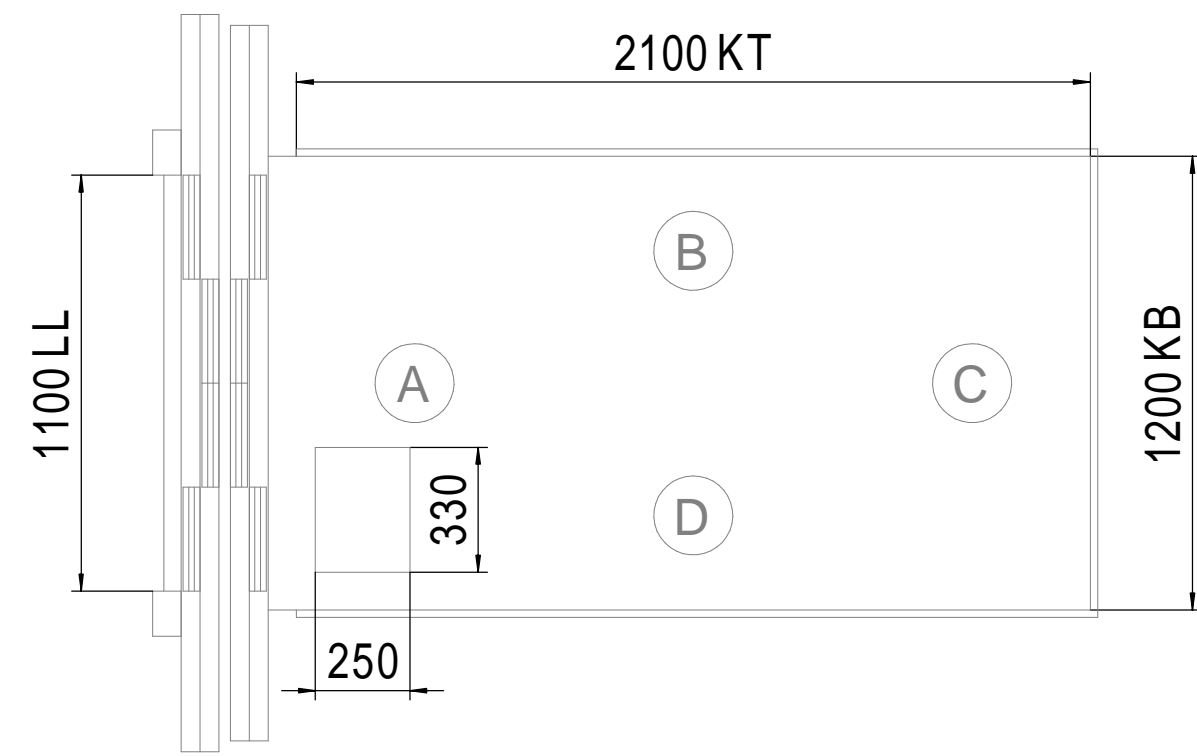
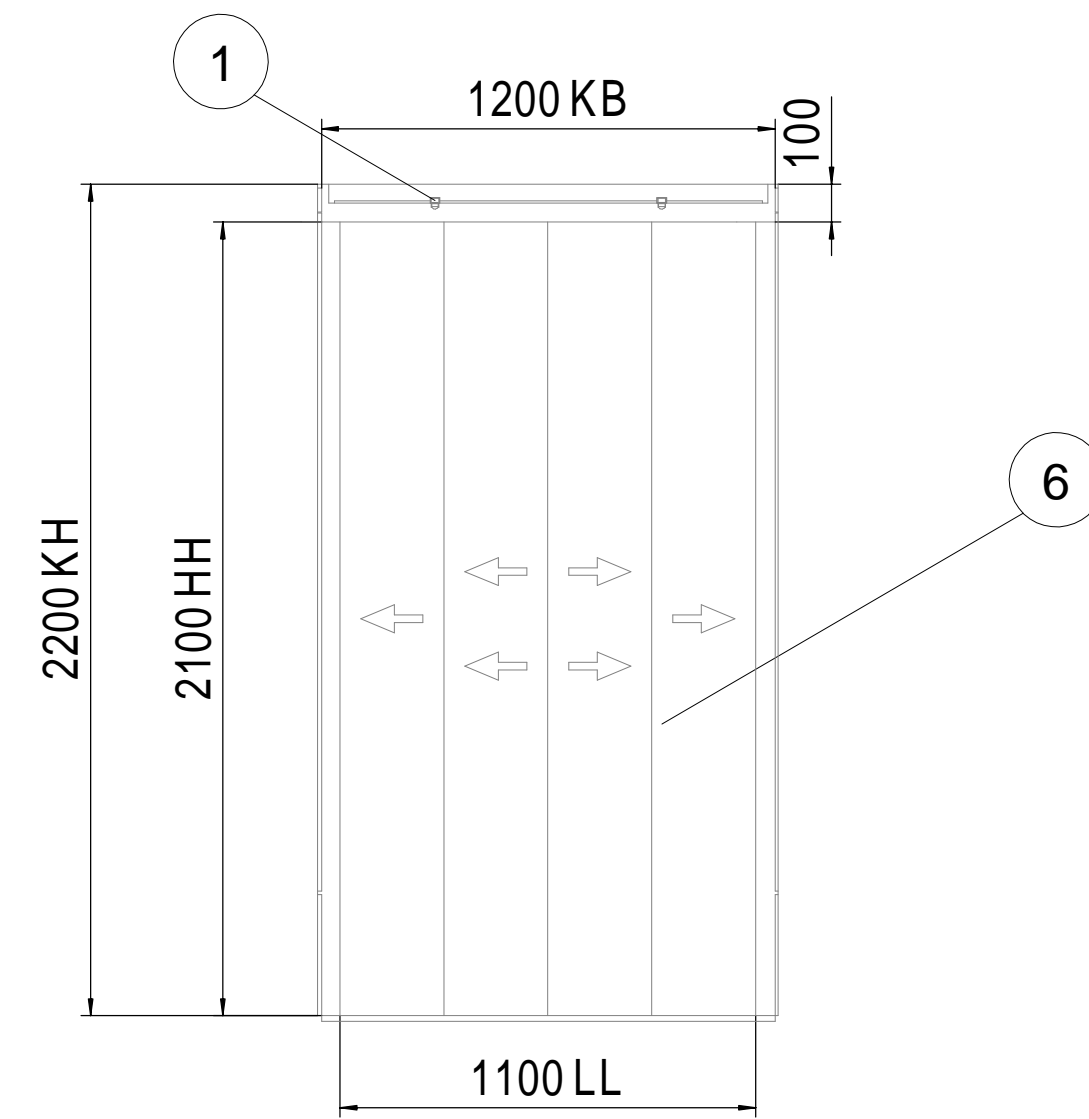


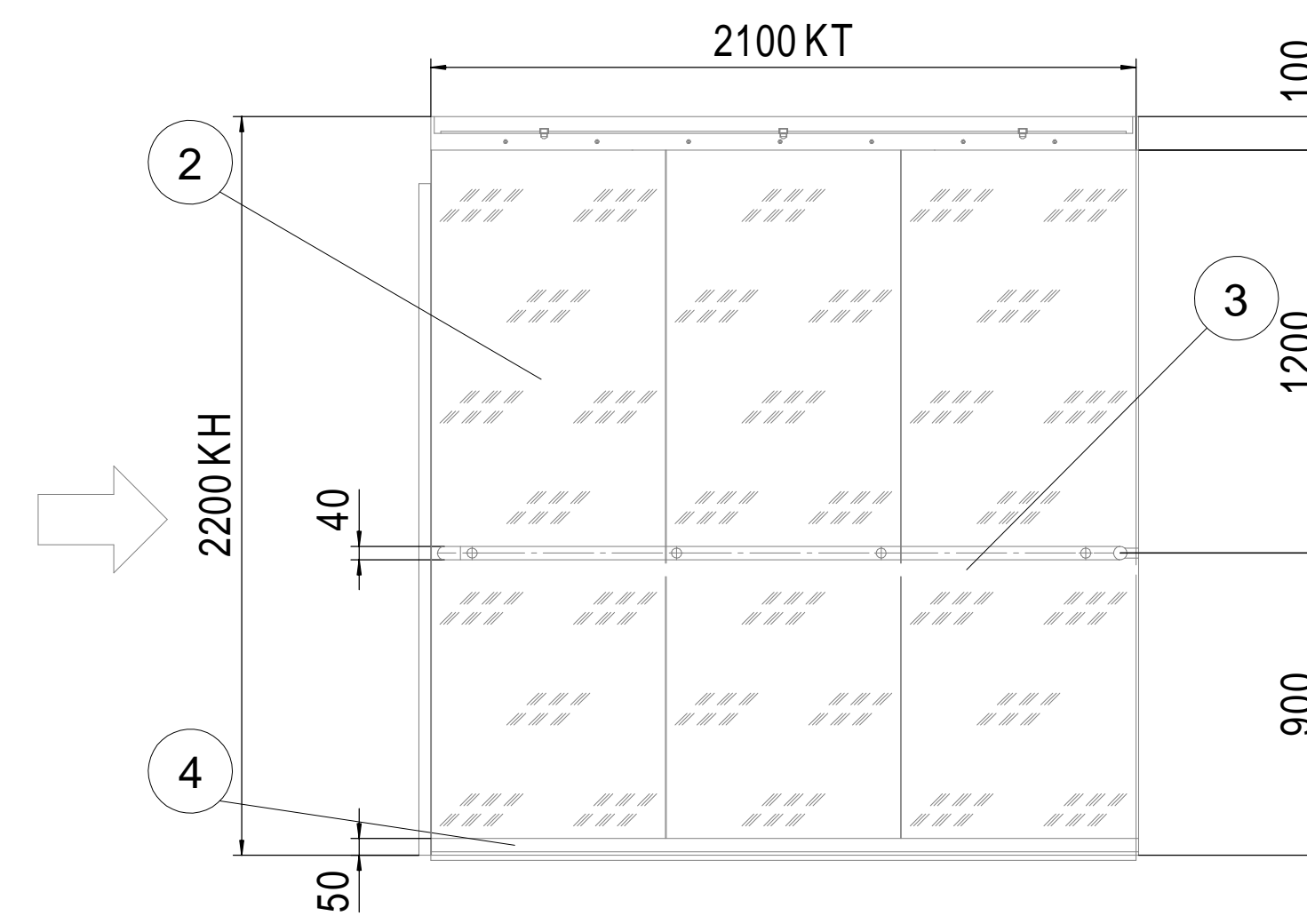
Wandzuordnung



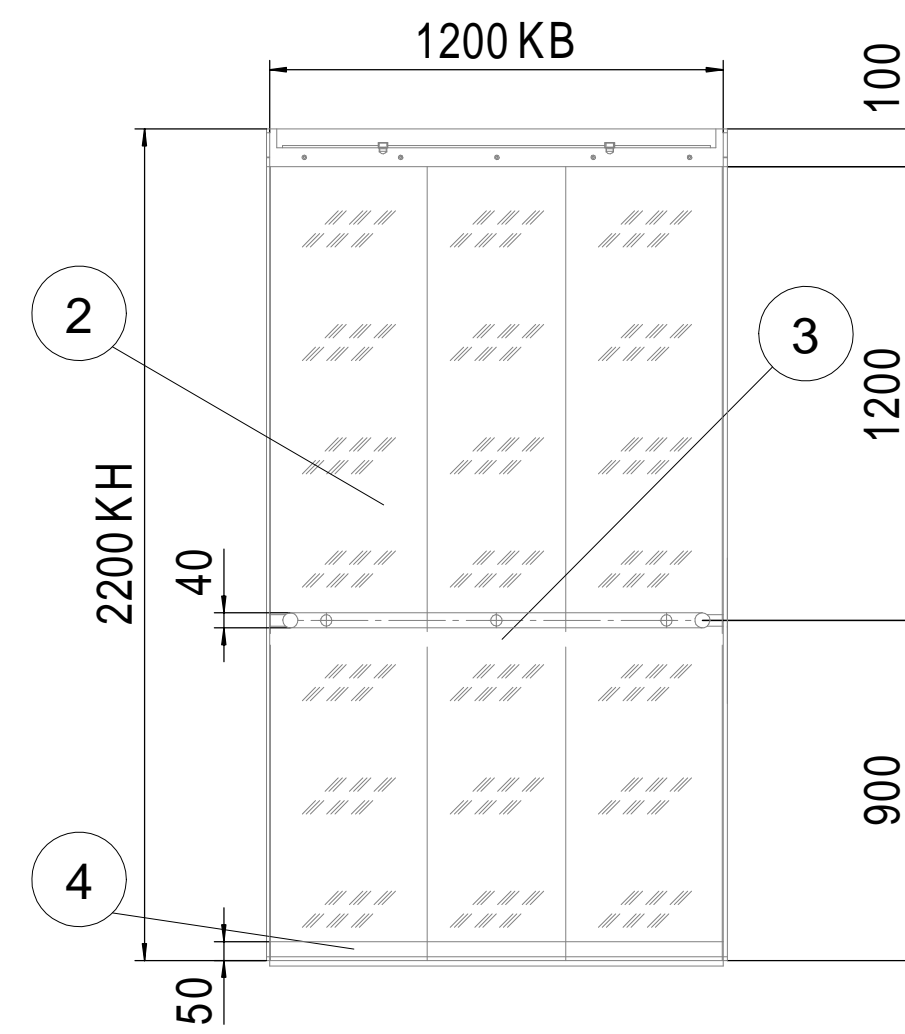
Ansicht A



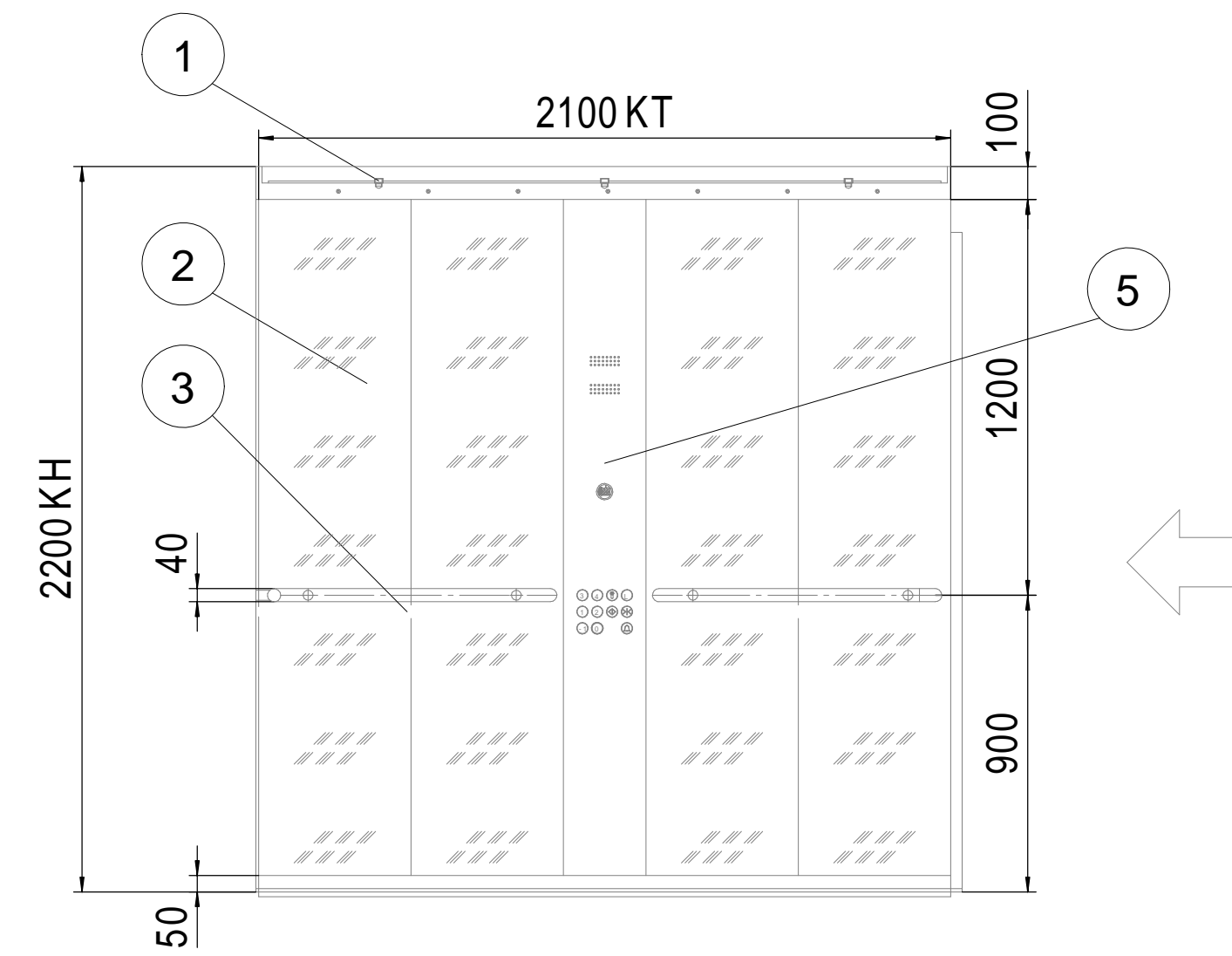
Ansicht B



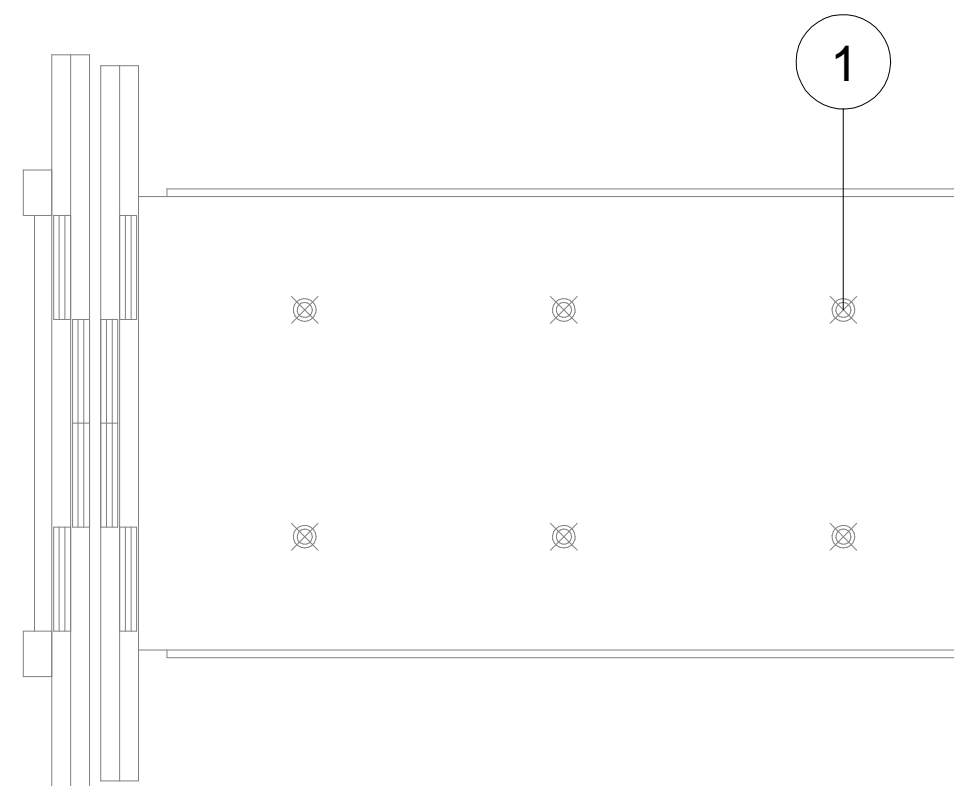
Ansicht C



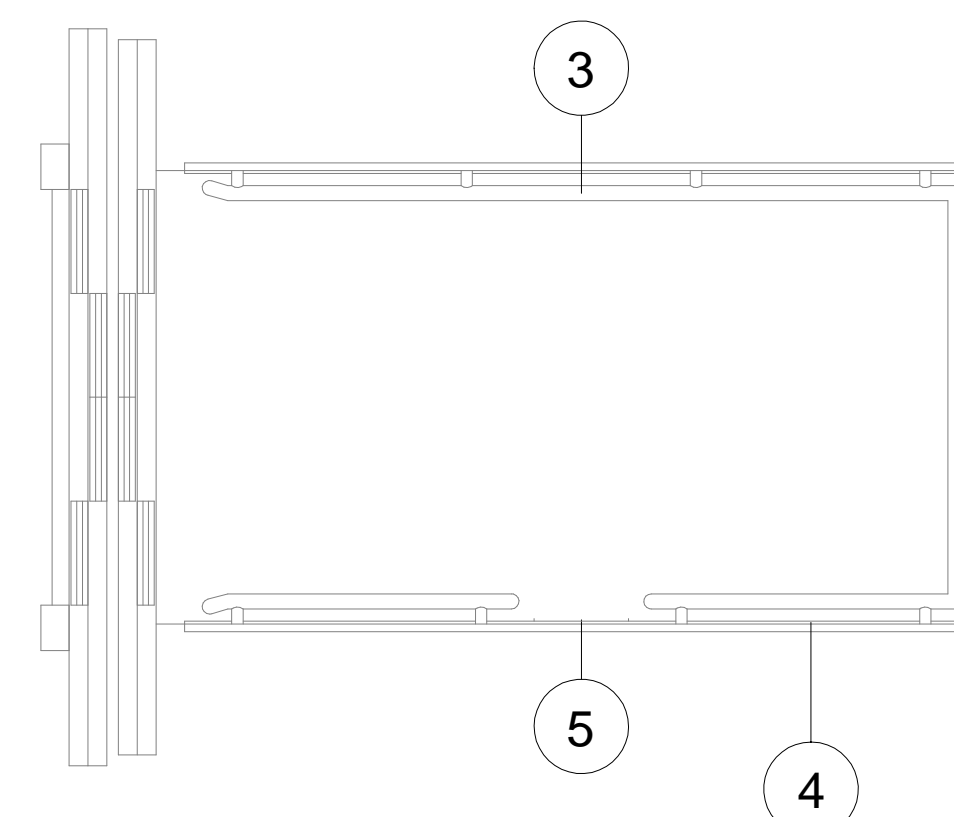
Ansicht D



Deckenansicht



Kabinengrundriss



Kabinenausführung Personenaufzug:

Kabinenkörper aus Stahlblech
 Kabinendecke klappbar
 Absenkung für bauseitigen Bodenbelag 4mm (2K-Beschichtung)

- 1 = Beleuchtung durch 6 Deckeneinbaustrahler, ø ca. 60mm LED Lichtfarbe Natural white 4000 K Blende: Bsp. Chrom Matt
- 2 = vorgehangener Edelstahlpaneele geschliffen Design: "K240", mit Antifingerprint beschichtet
- 3 = Handlauf ø ca. 40mm gebürsteter Edelstahl, an den Seitenwänden
- 4 = Fußschutzsockel aus Edelstahl Design: "240K" zum Bodenblech versiegelt
- 5 = Bedientableau Bsp. aus Edelstahl klappbar Design: "240K"
- 6 = Türblätter aus Edelstahl-Design Türsegmentschwelle massiv aus Edelstahl Lichtgitter Typ: Sitron oä.

Hinweis: Kabinenausstattung sowie dargestellte Materialien können je nach Hersteller voneinander abweichen.
 Folgende Vorgaben der Universität Bielefeld sind umzusetzen:
 - Bedienpanel 85 cm üOkFFB (waagrecht)
 - Materialien und Oberflächenbeschaffenheiten müssen für den Universitätsalltag geeignet sein

Legende Lastenaufzug:

- HH = Lichte Türhöhe
- LL = Lichte Türbreite
- KH = Kabinenhöhe
- KT = Kabinentiefe
- KB = Kabinenbreite

Hinweis:
 Diese Planung ist nur mit den aktuellen Ausführungsplänen der Architekten und für die durch den Fachplaner vertiefte Planung mit den Unterlagen dieser Fachplaner gültig. Alle Maße sind vor Baubeginn örtlich und rechnerisch zu prüfen. Für die Richtigkeit haftet der Unternehmer. Abweichungen Natur-/Planmaße sind der Bauleitung schriftlich zu melden. Die genaue Lage der Übergabepunkte sind in den Laborgrundriss- und Ansichtsplänen zu entnehmen.

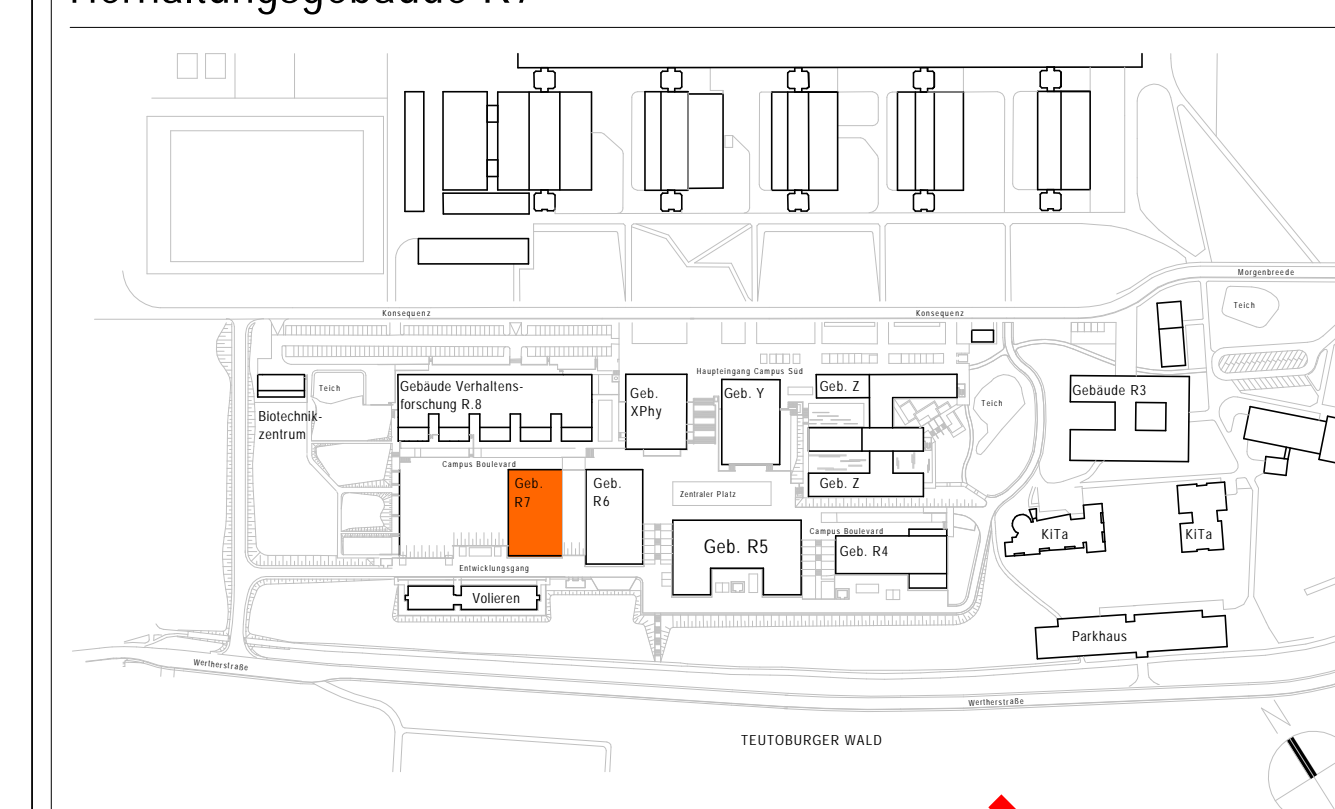
Planner	Plan / Modell	Index	Datum
Architektur	---	--	---

Alle Massen sind vor Ort von der ausführenden Firma eigenverantwortlich zu prüfen und Abweichungen sind der Bauleitung anzuzeigen!
 Eingetragene Höhenmaße beziehen sich grundsätzlich auf OKFFB!

Index	Datum	Gez.	Änderungen	Status

Plannummer
 R7-TG6-06-503-Ap00-Kabinendetail PA (anonym)

Maßnahme
 Tierhaltungsgebäude R7



Stecher
 Universität Bielefeld | Facility Management
 Universitätsstraße 25 | 33615 Bielefeld

Datum & Unterschrift

Planname
 Detail Personenaufzugskabine

Projekt-Nr.	Leistungsphase	Planerstellung	Modifiziert
10334626	Leistungsphase 5	1:20	

Arbeitsstand