

INSTALLATION VON ERDANKERN BEIM FLUIDO®-VERFAHREN

Die Anzahl, die Größe, sowie die Einschlagtiefe der Erdanker ist grundsätzlich vor Baubeginn mit uns abzustimmen. Eine statische Berechnung hierfür erfolgt auf Basis eines Baugrundgutachtens.

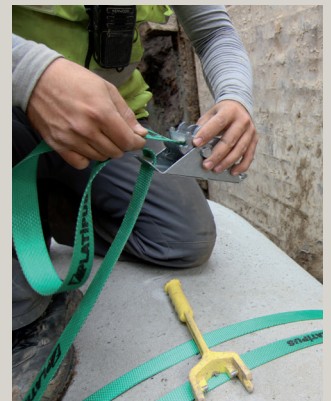


1 Treiben Sie den Erdanker mittels der Rammstange (manuell oder maschinell unterstützt) bis zur erforderlichen Mindesteinschlagtiefe in das normal gewachsene Erdreich, sodass sich der D-Ring unmittelbar über der Oberfläche befindet. Die Höhen von nachträglichen Aufschüttungen o.ä. dürfen für die Mindesteinschlagtiefe der Erdanker-Systeme nicht berücksichtigt werden.

2 Anschließend die Rammstange mit den Stangenlösern aus dem Erdreich ziehen. Das Set unterstützt auch ein einfaches Lösen der Stange, wenn sich diese im Erdreich verkannten sollte.



3 Verriegeln Sie nun den Erdanker. Verwenden Sie dazu den Verriegelungshaken oder das Verriegelungsgerät. Achten Sie beim maschinellen Anziehen darauf, dass die Bruchlast des Erdanker-Systems nicht überschritten wird.



4 Führen Sie das Gurtband über das Rohrelement weiter durch den jeweiligen D-Ring an jeder Seite des Rohres. Positionieren Sie die Ratsche über dem zuvor verlegten Gurtband auf dem Rohr. Stellen Sie sicher, dass das Gurtband in allen Bereichen korrekt geführt wird. Führen Sie beide Enden des Gurtbandes durch die Führungsschlitze der Ratsche und anschließend durch den Schlitz des Zahnrades. Ziehen Sie das Gurtband handstramm.



5 Lassen Sie auf jeder Seite die Gurtbandenden ca. 5 cm überstehen. Anschließend spannen Sie die Ratsche manuell vor.

6 Setzen Sie den Handspanner auf die Ratsche und verspannen Sie das Gurtband. Stellen Sie sicher, dass sich der Sicherungsbolzen zum Schluss in seiner richtigen Position befindet.