

Regelplan C I/5

Fahrbahn halbseitig gesperrt

Verkehrsregelung durch
Lichtzeichenanlage

Querabspernung

durch doppelseitige Leitbaken
(min. 3)

Verziehungsmaß ca. 1:3
Abstand quer max. 0,6 m
doppelseitige gelbe Warnleuchte
auf jeder Leitbake

Längsabspernung

durch einseitige Leitbaken
Abstand max. 12 m

Querabspernung

durch einseitige Leitbaken
(min. 3)

Verziehungsmaß ca. 1:3
Abstand quer max. 0,6 m
Einseitige gelbe Warnleuchte auf
jeder Leitbake

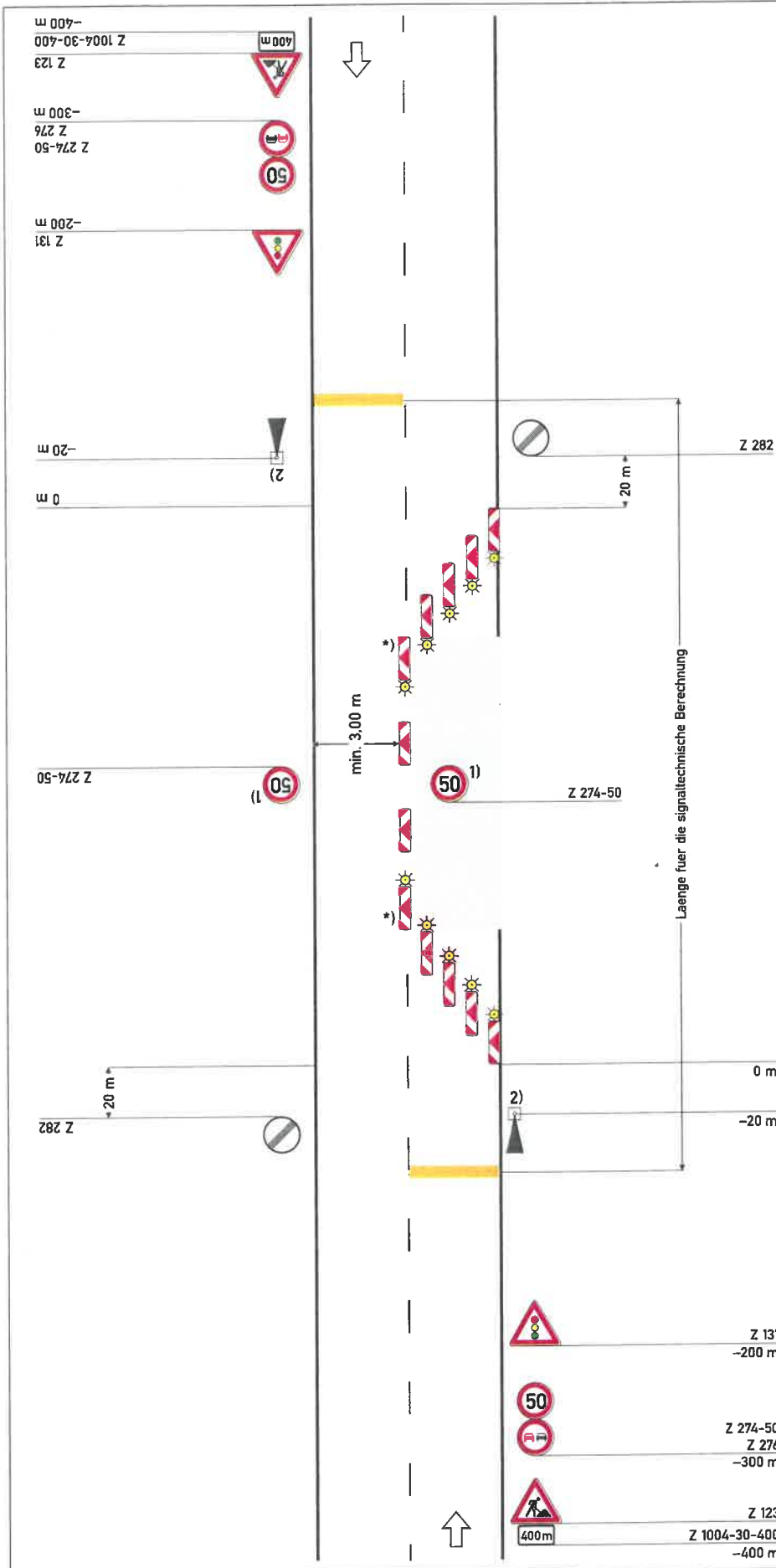
*) doppelseitige Leitbake und
Warnleuchte

1) Wiederholen bei Arbeitsstel-
len über 1000 m Länge im
Abstand von 500 m

2) [] Signalzeitenplan,
[] Signallageplan
[] Phasenfolgeplan

als Anlage beigefügt und
angeordnet

*möglichst verkehrsabhängige
Schaltung anordnen*



05.21