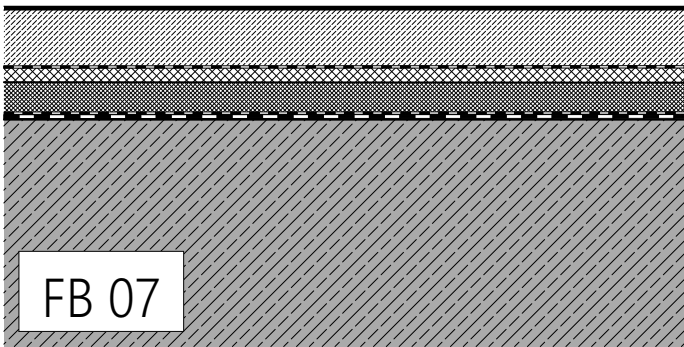
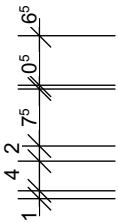


Bodenaufbau EG nicht unterkellert
Lagerraum

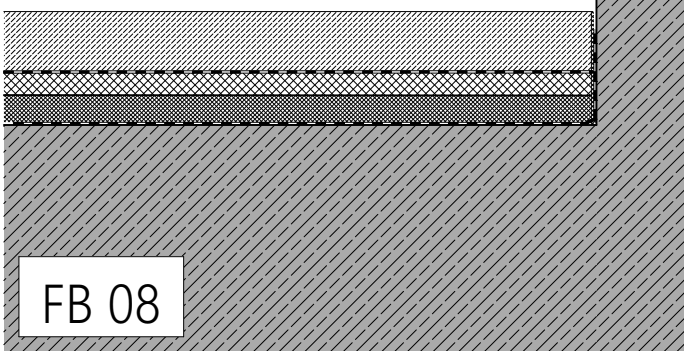
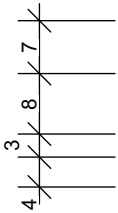
- Fussleiste Buche 60mm, Oberkante abgeschrägt lackiert in Wandfarbe n. Ral
- Linoleum incl. spachteln u. schleifen 5mm
- Estrich 75mm
- Estrich DIN 18560 – CT – C20 – F4 – S75
- PE Folie 0,20mm
- Trittschalldämmung CP2, 20mm
- Wärmedämmung (EPS 035 W/m²K, CP2) 40mm
- PE Folie
- Abdichtung Bitumen 10mm



Flächenlast 5kN/m² Einzellast 4 kN Lager

Bodenaufbau EG unterkellert
Technikräume

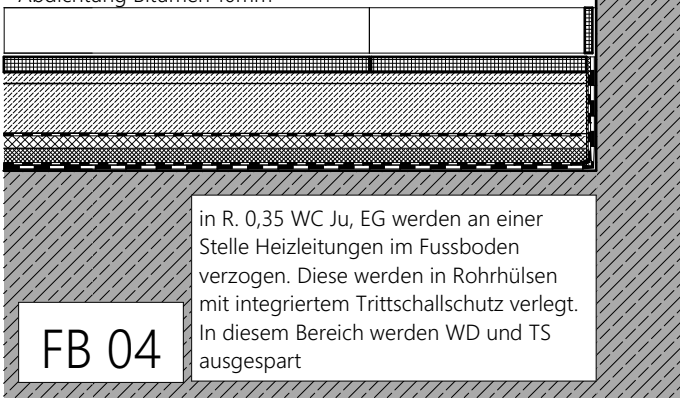
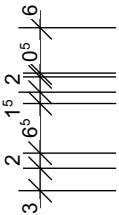
- Beschichtung/Versiegelung der Bodenflächen mit einem wässrigen,diffusionsoffenen, farbigen 2-komp. Epoxidharz PUR-Basis, R10 inkl. Kratzspachtelung (sofern erforderlich)
- Hohlkehlenprofil aus Epoxidharz h= 70mm t=50mm eingebunden in das Beschichtungssystem
- Estrich 80mm
- Estrich DIN 18560 – CT – C20 – F4 – S80
- Randtrennstreifen 5mm
- PE Folie 0,20mm
- Trittschalldämmung CP2, 20mm
- Wärmedämmung (EPS 035 W/m²K, CP2) 50mm
- PE Folie



Flächenlast 5kN/m² Einzellast 4 kN Lager

- Sockelleiste Betonwerkstein wie Boden 10mm untere Fuge dauerelastisch mit Gilikon versiegelt

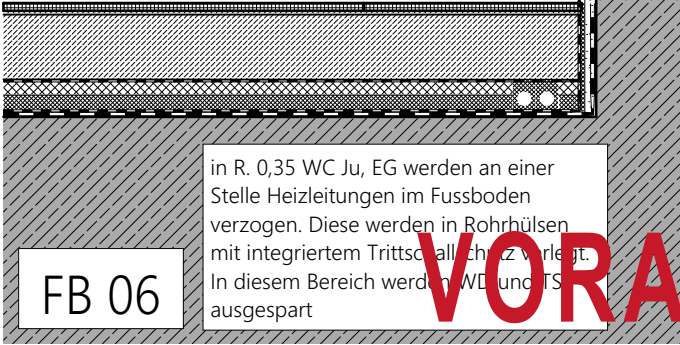
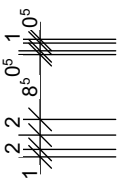
- Betonwerkstein 20mm, R9
- Mörtelbett 15mm
- Estrich 65mm
- Estrich DIN 18560 – CT – C20 – F4 – S65
- PE Folie 0,20mm
- Trittschalldämmung CP2, 20mm, keine Bandschutzanf.
- Wärmedämmung (EPS 032 W/m²K, CP2)20mm, keine Bandschutzanf.
- Randdämmstreifen 5mm, nicht brennbar
- PE Folie
- Abdichtung Bitumen 10mm



Flächenlast 5kN/m² Einzellast 4 kN Treppenhäuser

Bodenaufbau EG unterkellert und OG
Sanitärräume

- Fliesen 10mm R10
- Kleber 5mm
- Estrich 85mm
- Estrich DIN 18560 – CT – C20 – F4 – S85
- Randtrennstreifen 5mm
- PE Folie 0,20mm
- Trittschalldämmung CP3, 20mm
- Wärmedämmung (EPS 035 W/m²K, CP3) 20mm
- PE Folie
- Abdichtung Bitumen 10mm



Flächenlast 4 kN/m² Einzellast 3 kN Sanitär

BD = BODENDURCHBRUCH	WD
BE = BODENEINLAUF	DD
BRH = BRÜSTUNGSHÖHE AB OKFF	BD
DA = DACHEINLAUF	
DD = DECKENDURCHBRUCH	
DT = DICHTSCHLIESSEND	
GK = GIPSKARTON	
HK = HEIZKÖRPER	
i.L. = IM LICHTEN	
LRH = LICHTER RAUMHÖHE	
NA = NOTAUSGANG / NOTAUSSTIEG	
RST = RAUCHSCHUTZTÜR	
RD = RAUCHDICHT	
RV = REVISIONSÖFFNUNG	
RR = REGENFALLROHR	
SJ = SONNENSCHUTZJALOUSIE	
ST = STULPFENSTER	
P = PANEL	
PF = PFOSTENFENSTER	
PRF = PFOSTENRIEGELFASSADE	
UZ = UNTERZUG	
UEZ = ÜBERZUG	
WD = WANDDURCHBRUCH	
WS = WANDSCHLITZ	
Li = LINOLEUM	
EB = ESTRICH BESCHICHTET	
FL = FLIESEN	
BW = BETONWERKSTEIN	
BGP = BETONGEHWEGPLATTEN	
HWR = HOLZWOLLRASTERDECKE	
MWR= MINERALWOLLRASTERDECKE	
GKR = GIPSKARTONRASTERDECKE	
GK = GIPSKARTONDECKE GLATT	
GKL = GIPSKARTONDECKE GELOCHT	
HAD = HOLZAKUSTIKDECKE	
HG = HOLZ / GLAS	
H = HOLZ	
GB = GLASBETON	
FR = FEUCHTRAUM	
F1 = Fliesen türhoch	
F2 = Fliesen raumhoch	
KR = Klinkerriemchen	
M = Sichtmauerwerk	

Diese Planunterlagen in Papier-, CAD- und PDF Form sind Eigentum Architekten.
Jede Veröffentlichung, Vervielfältigung und Weitergabe darf nur mit ausdrücklicher Zustimmung der Architekten erfolgen.
Das Nutzungsrecht an den Plänen obliegt allein dem Verfasser.

ERSTELLER:



ARCHITEKTEN
FISCHER+FISCHER

Rhodusstr. 10
51065 Köln

info@architekten-fischer-fischer.de
Tel.: 0221 962553 0
Fax.: 0221 962553 15
www.architekten-fischer-fischer.de

BAUOBJEKT: Erweiterung und Umbau des Freiherr-vom-Stein-Gymnasiums
Morsbroicher Straße 77 51375 Leverkusen

BAUHERR: Stadt Leverkusen

vertreten durch den Oberbürgermeister
Fachbereich Gebäudewirtschaft

Hauptstr. 101
51373 Leverkusen
Tel.: 0214 406-651 17
Fax.: 0214 406-650 02

PLANINHALT: **DETAIL Bodenaufbau Bodenaufbauten 2**

MASSTAB:	FORMAT:	ERSTELLT	GEZ:	LPH:
1 : 10	DinA 3	15.09.24	Top	5

PLANNR.: 1736_FuF_5_D_9.07_E_13062025