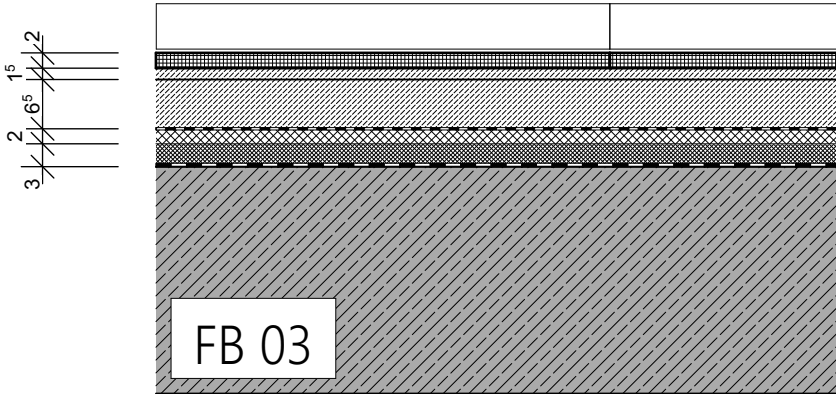


Bodenaufbau EG unterkellert und OG
Treppenhäuser

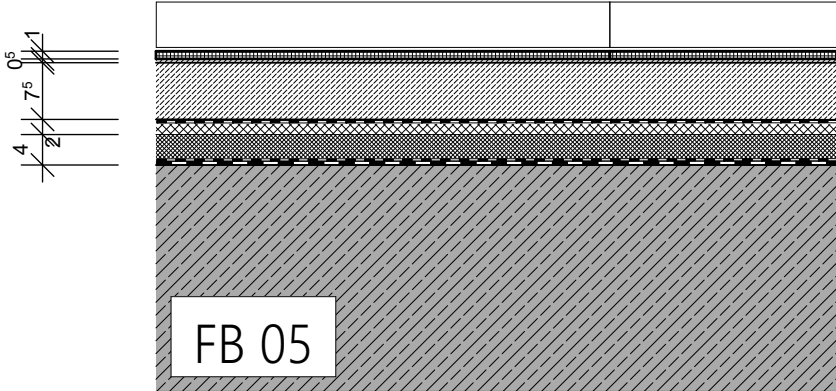
- Betonwerkstein 20mm R9
- Mörtelbett 15mm
- Estrich 65mm
- Estrich DIN 18560 – CT – C20 – F4 – S65
- PE Folie 0,20mm
- Trittschalldämmung CP2, 20mm
- Wärmedämmung (z.B. EPS 035 W/m²K, CP2) 30mm
- PE Folie



Flächenlast 5kN/m² Einzellast 4 kN Treppenhäuser

Bodenaufbau EG nicht unterkellert
Sanitärräume

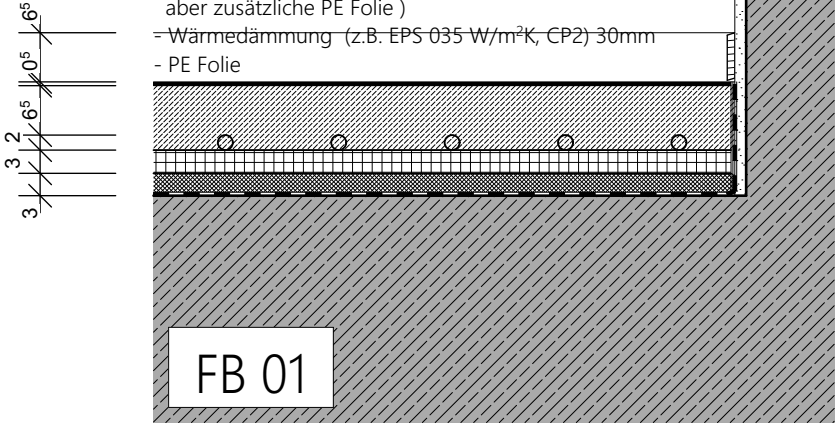
- Fliesen 10mm R10
- Kleber 5mm
- Estrich 65mm
- Estrich DIN 18560 – CT – C20 – F4 – S75
- Trittschalldämmung CP3, 20mm
- Wärmedämmung (EPS 035 W/m²K, CP3) 40mm
- PE Folie
- Abdichtung Bitumen 10mm



Flächenlast 4 kN/m² Einzellast 3 kN Sanitär

Bodenaufbau EG unterkellert und OG
Klassen, Lernmitte

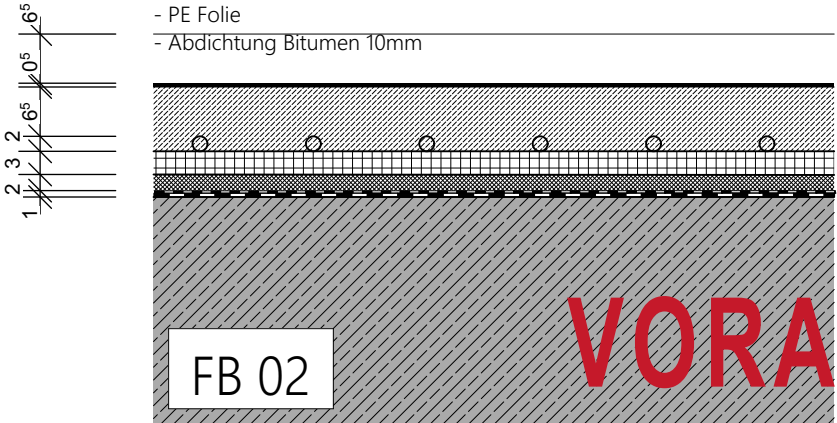
- Fussleiste Buche 60mm, Oberkante abgeschrägt, lackiert in Wandfarbe n. Ral
- Linoleum incl. spachteln u. schleifen 5mm
- Heizestrich 85mm
- Estrich DIN 18560 – CT – C20 – F4 – S85 – H65
- Randtrennstreifen 5mm
- Systhemplatte Fussbodenheizung incl. Trittschalldämmung 30mm (TGA)
- (im Bereich der Heizkreisverteiler. unter den Klassenraumschränken, kann die Platte bei Bedarf ausgeschnitten werden, dann aber zusätzliche PE Folie)
- Wärmedämmung (z.B. EPS 035 W/m²K, CP2) 30mm
- PE Folie



Flächenlast 5kN/m² Einzellast 4 kN Klassen, Lernmitte

Bodenaufbau EG nicht unterkellert
Klassen, Lernmitte

- Fussleiste Buche 60mm, Oberkante gerundet
- lackiert in Wandfarbe n. Ral
- Linoleum incl. spachteln u. schleifen 5mm
- Heizestrich 85mm
- Estrich DIN 18560 – CT – C20 – F4 – S85 – H85
- Systhemplatte Fussbodenheizung incl. Trittschalldämmung 30mm (TGA)
- (im Bereich der Heizkreisverteiler. unter den Klassenraumschränken, kann die Platte bei Bedarf ausgeschnitten werden)
- Wärmedämmung (z.B. EPS 0,032 W/m²K, CP2) 20mm
- PE Folie
- Abdichtung Bitumen 10mm



Flächenlast 5kN/m² Einzellast 4 kN Klassen, Lernmitte

BD	= BODENDURCHBRUCH		WD
BE	= BODENEINLAUF		DD
BRH	= BRÜSTUNGSHÖHE AB OKFF		
DA	= DACHEINLAUF		BD
DD	= DECKENDURCHBRUCH		
DT	= DICHTSCHLIESEND		
GK	= GIPSKARTON		
HK	= HEIZKÖRPER		
i.L.	= IM LICHTEN		
LRH	= LICHTE RAUMHÖHE		
NA	= NOTAUSGANG / NOTAUSSTIEG		Türnummer
RST	= RAUCHSCHUTZTÜR		Material Anforderung
RD	= RAUCHDICHT		
RV	= REVISIONSÖFFNUNG		
RR	= REGENFALLROHR		
SJ	= SONNENSCHUTZJALOUSIE		
ST	= STULPFENSTER		
P	= PANEL		
PF	= PFOSTENFENSTER		
PRF	= PFOSTENRIEGELFASSADE		
UZ	= UNTERZUG		
UEZ	= ÜBERZUG		
WD	= WANDDURCHBRUCH		
WS	= WANDSCHLITZ		
Li	= LINOLEUM		
EB	= ESTRICH BESCHICHTET		
FL	= FLIESEN		
BW	= BETONWERKSTEIN		
BGP	= BETONGEHWEGPLATTEN		
HWR	= HOLZWOLLRASTERDECKE		
MWR	= MINERALWOLLRASTERDECKE		
GKR	= GIPSKARTONRASTERDECKE		
GK	= GIPSKARTONDECKE GLATT		
GKL	= GIPSKARTONDECKE GELOCHT		
HAD	= HOLZAKUSTIKDECKE		Dämmung
HG	= HOLZ / GLAS		nicht tragend
H	= HOLZ		
GB	= GLAS		
FR	= FEUCHTRAUM		
F1	= Fliesen türhoch		Mauerwerk
F2	= Fliesen raumhoch		Stahlbeton
KR	= Klinkerriemchen		WU - Stahlbeton
M	= Sichtmauerwerk		Stahlbeton Fertigteil
			Trockenbau

Diese Planunterlagen in Papier-, CAD- und PDF Form sind Eigentum Architekten.
Jede Veröffentlichung, Vervielfältigung und Weitergabe darf nur mit ausdrücklicher Zustimmung der Architekten erfolgen.
Das Nutzungsrecht an den Plänen obliegt allein dem Verfasser.

ERSTELLER:



ARCHITEKTEN
FISCHER+FISCHER

Rhodusstr. 10
51065 Köln

info@architekten-fischer-fischer.de
Tel.: 0221 962553 0
Fax.: 0221 962553 15
www.architekten-fischer-fischer.de

BAUOBJEKT: Erweiterung und Umbau des Freiherr-vom-Stein-Gymnasiums
Morsbroicher Straße 77 51375 Leverkusen

BAUHERR: Stadt Leverkusen

vertreten durch den Oberbürgermeister
Fachbereich Gebäudewirtschaft

Hauptstr. 101
51373 Leverkusen
Tel.: 0214 406-651 17
Fax.: 0214 406-650 02

PLANINHALT: **DETAIL Bodenaufbau**
Bodenaufbauten 1

MASSTAB:	FORMAT:	ERSTELLT	GEZ:	LPH:
1 : 10	DinA 3	15.09.24	Top	5

PLANNR.: 1736_FuF_5_D_9.06_F_13062025