

Lieferwege & Vor-Ort-Gegebenheiten

In diesem Dokument werden die beiden möglichen Lieferwege zum Bestimmungsort im 1. OG in dem Gebäude MH-DC Süd (August-Schmidt-Straße 12, 44227 Dortmund) detailliert beschrieben. Für jeden Weg sind erläuternde Bilder eingebunden, die die räumliche Anordnung und die Zugangsflächen veranschaulichen.

Anfahrt

Die Abfahrt Dortmund-Eichlinghofen auf der A45 führt zum Campus Süd der TU Dortmund. Von der A45 kommend führt der Weg über die Universitätsstraße auf die Stockumer Straße, anschließend auf die Baroper Straße und zuletzt auf die August-Schmidt-Straße. Am Ende der August-Schmidt-Straße befindet sich der Parkplatz der Universität, an den das Gebäude MH-DC Süd angebunden ist.



Allgemeine Hinweise

Die für den Transport zum Bestimmungsort erforderlichen Geräte müssen vom Lieferanten mitgebracht werden. Es ist kein Fahrstuhl oder Lastenaufzug vorhanden.



Abbildung 1 Eingang Gebäude MH DC Süd

Lieferweg 1 Haupteingang Erdgeschoss

Die Anlieferung über den Haupteingang im Erdgeschoss (Abbildung 1) führt vom Flur im Erdgeschoss (Abbildung 2) über das Treppenhaus (Abbildung 3) zum Flur der 1 Etage (Abbildung 4) und dann zum Serverraum (Abbildung 5)



Abbildung 2 Flur im Erdgeschoss, Rechts Tür zum Treppenhaus

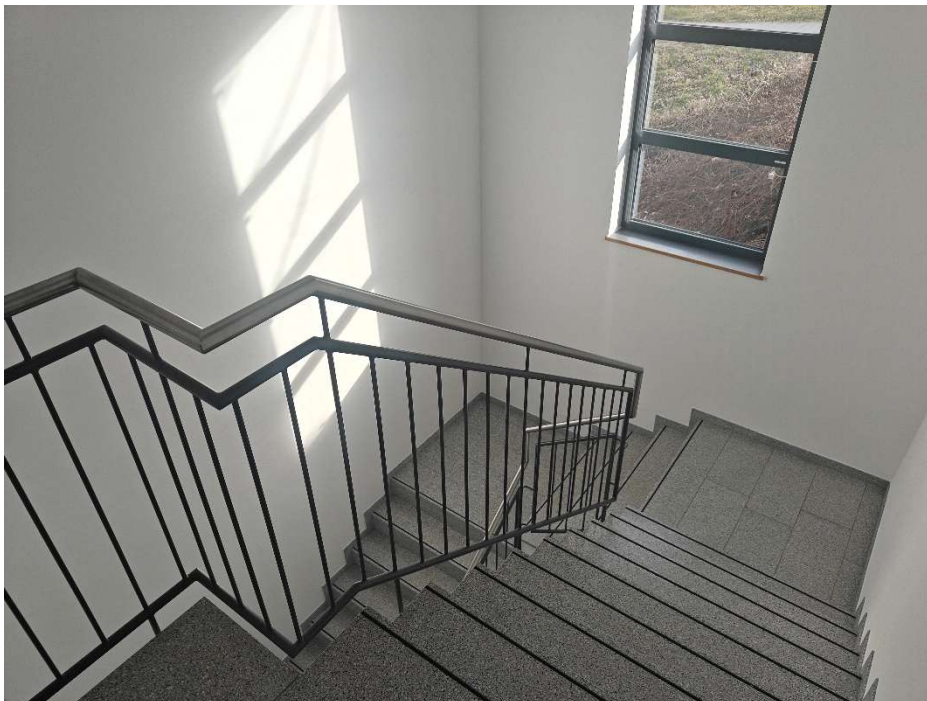


Abbildung 3 Treppenhaus



Abbildung 4 Flur 1. Etage, erste Tür links Serverraum, zweite Tür Links Treppenhaus



Abbildung 5 Serverraum

Lieferweg 2 Außentür 1. Etage

Die Anlieferung über die Außentür der 1. Etage (Abbildung 4 & 6) führt zum Flur der 1 Etage (Abbildung 4) und dann zum Serverraum (Abbildung 5)



Abbildung 6 Flur 1. Etage Außentür

Türmaße der Zugangsbereiche

Türbeschreibung	Breite (m)	Höhe (m)
Haupteingang Erdgeschoss	1,26	2,135
Treppenhaus Türen	1,26	2,135
Außentür 1. Etage	1,26	2,135
Tür zum Serverraum	1,075	2,135