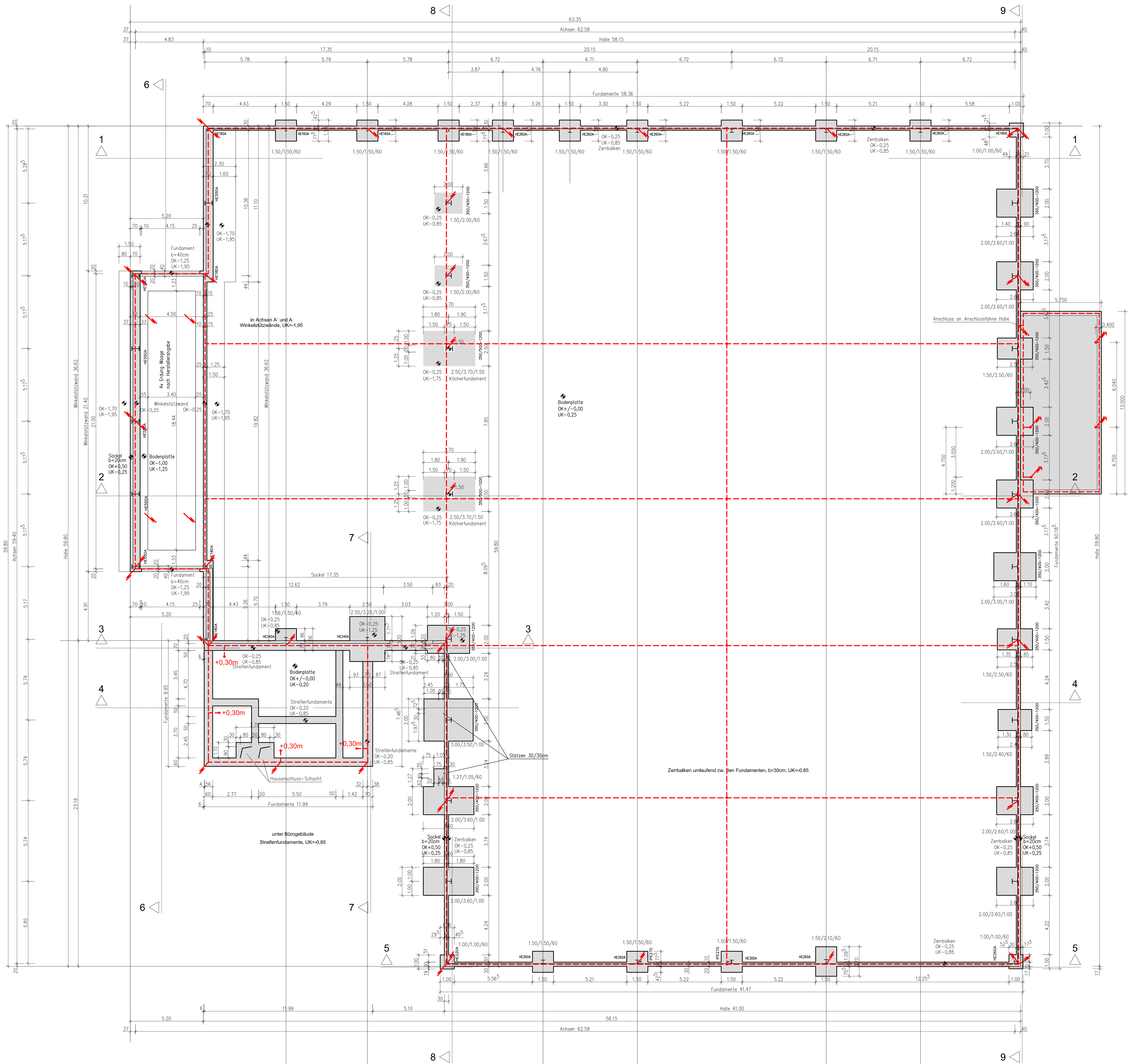


Halle Grundriss

Gründung



Zeichenerklärung Fundamentender:

- Erdungsband, verzinkt, 30 x 3,5 mm
- Erdungsfestpunkt HDE-PM 12/16, Wst. 1.4571
- Anschlussfahnen, Runddraht Ø 10 mm, Wst. 1.4571

Hinweis:
Verlegung des Erdungsbandes als geschlossener Ring auf der untersten Lage der Bewehrung, allseitig mit mind. 5 cm Beton umschlossen. Verbindung des Fundamenters mit der Bewehrung alle 2 m mittels Klemmverbindung. Aufnahme der Bewehrungsdurchmesser vor Ort oder in Abstimmung mit AG

d			
c			
b			
a	Fundamentender für Stützen	MH	
Index	Änderung	Datum	Büro

Rhein-Sieg-Abfallwirtschaftsgesellschaft mbH			
Sortieranlage Troisdorf - Ausführung -			
Sortierhalle mit Bürogebäude Grundriss Fundamentender			
BCC BÜROSEN BERATUNGS-ENGINEERING		Maßstab 1 : 100	
Entworfen: Hantsch		Datum 26.05.11	
Gis/Cad: Schulte		Blatt/Anlage/Nr. 07003.15	
Geprüft: Fritsch		C - 10a	