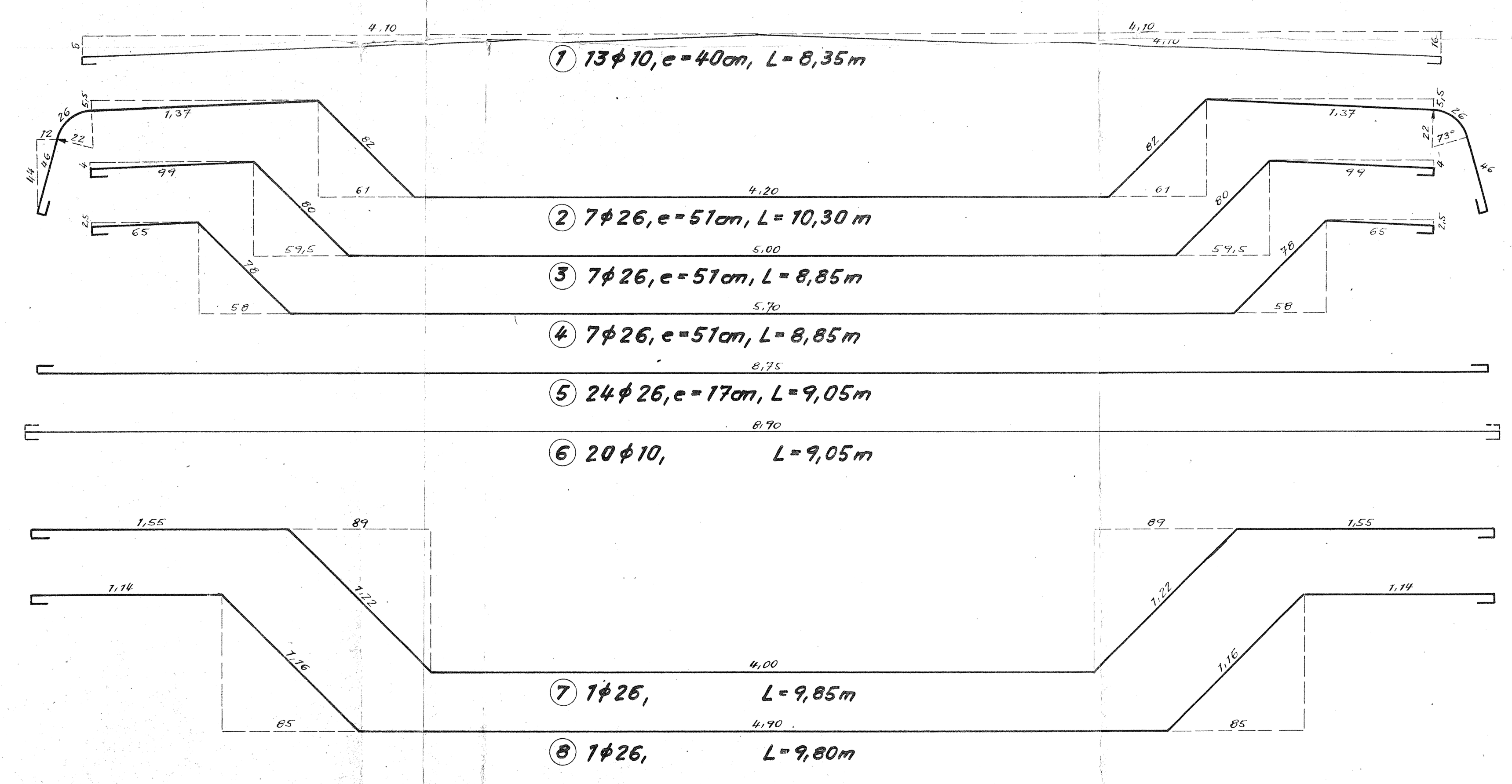
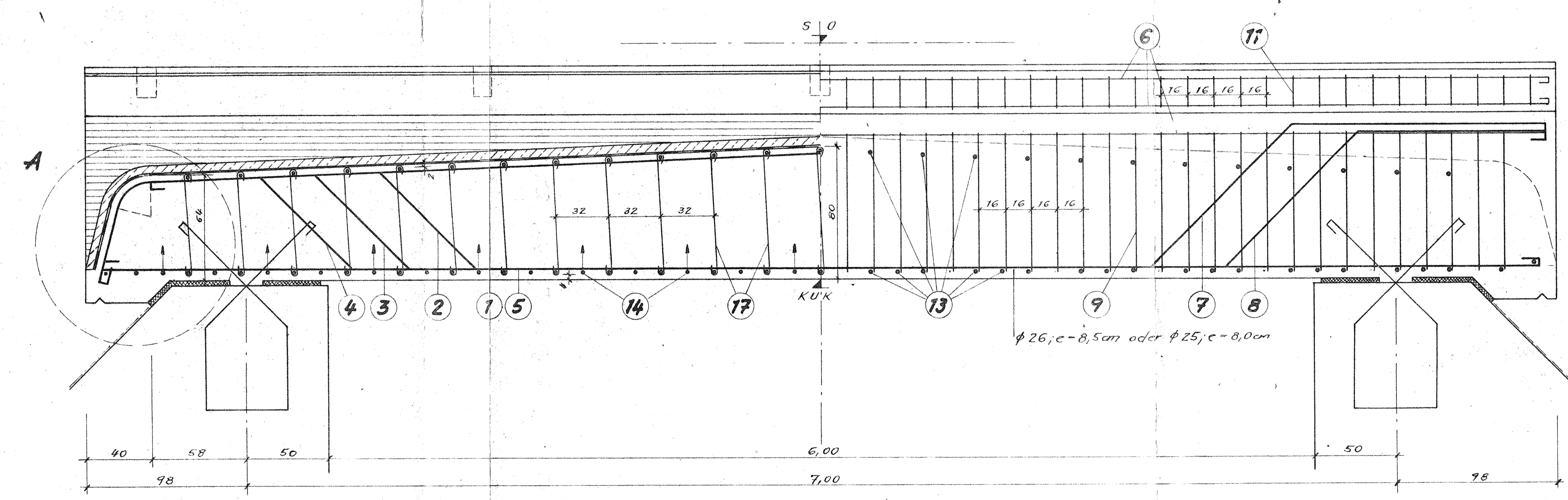
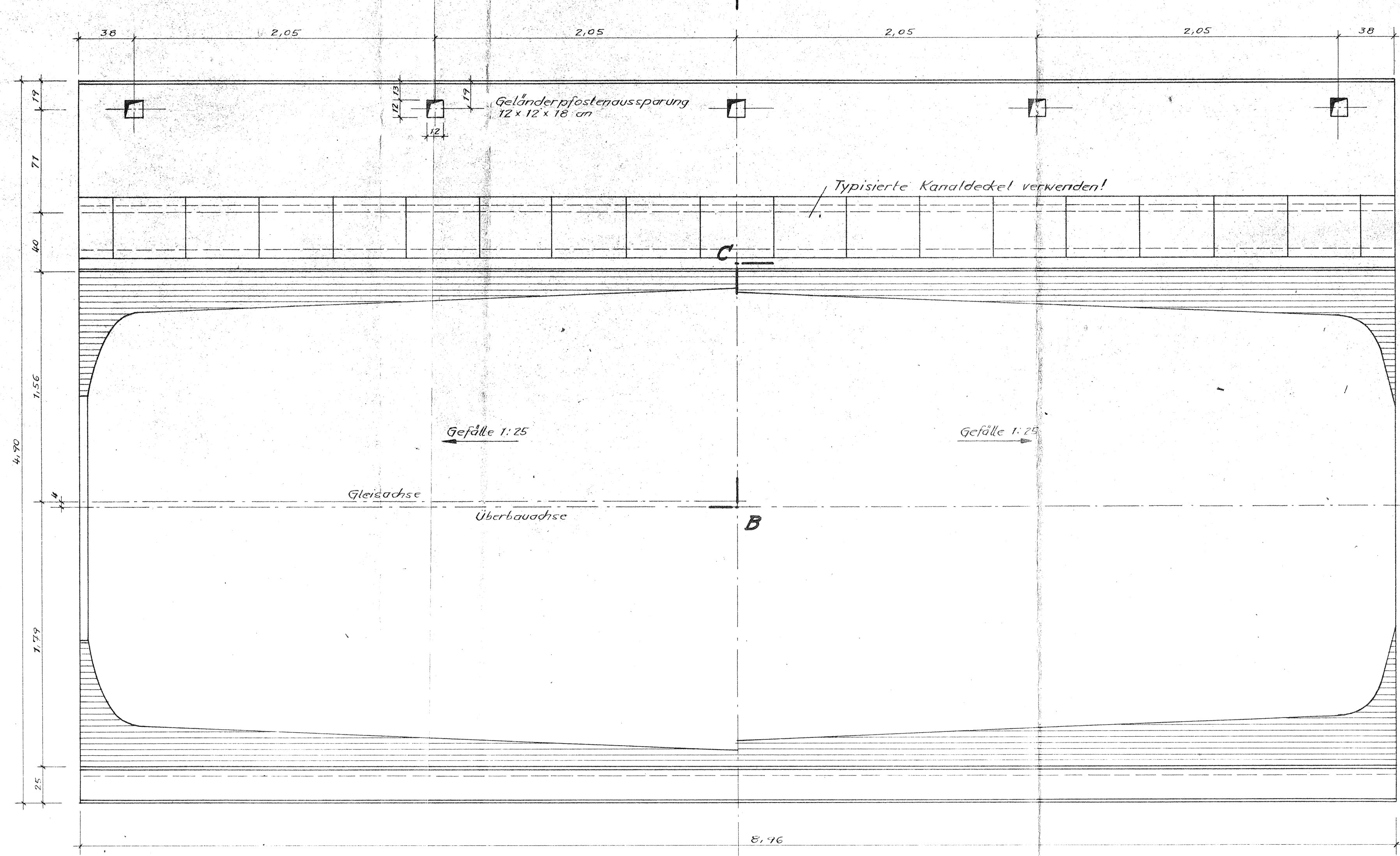


Schnitt A-D



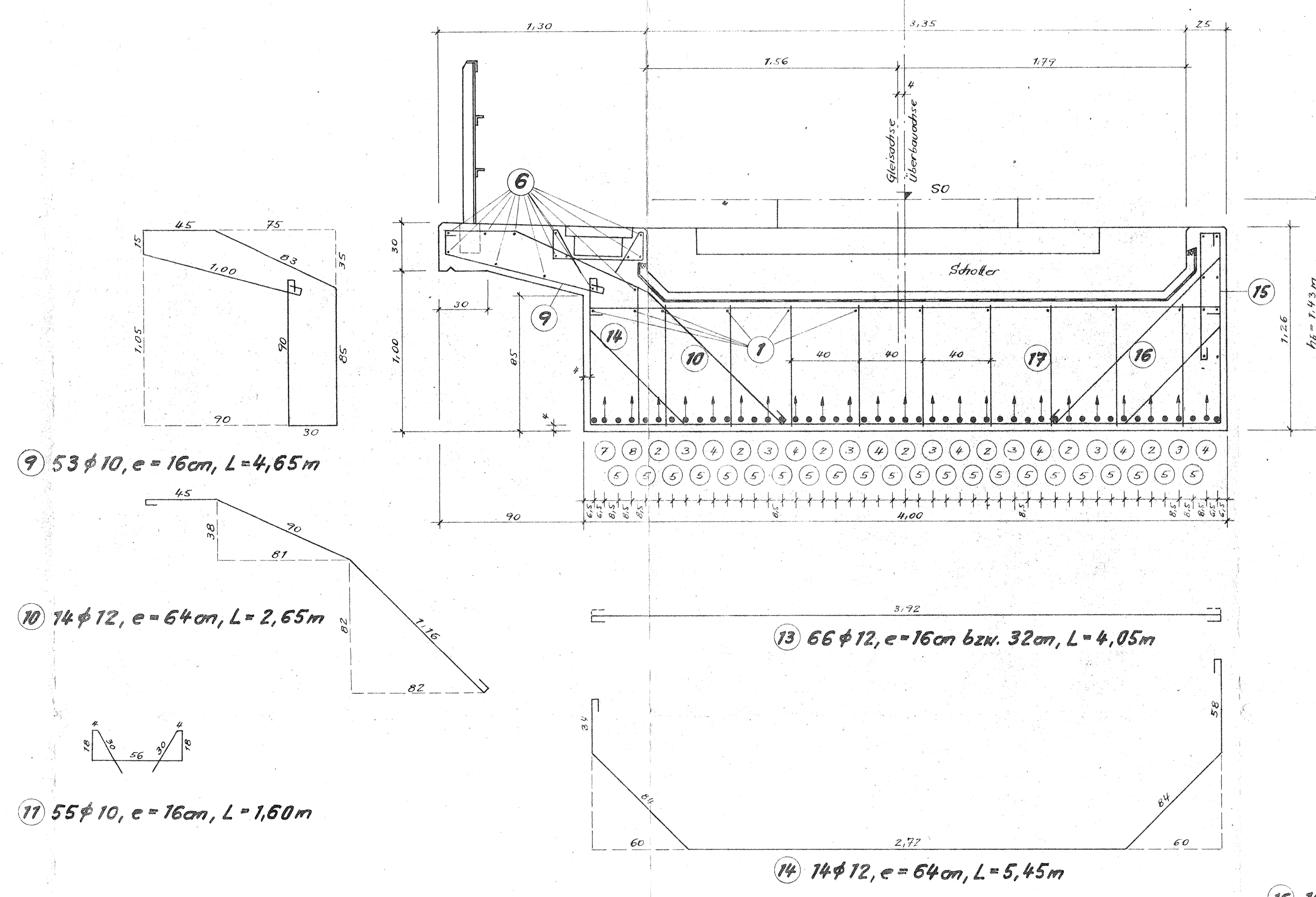
Draufsicht ohne Schutzbeton

Draufsicht mit Schutzbeton

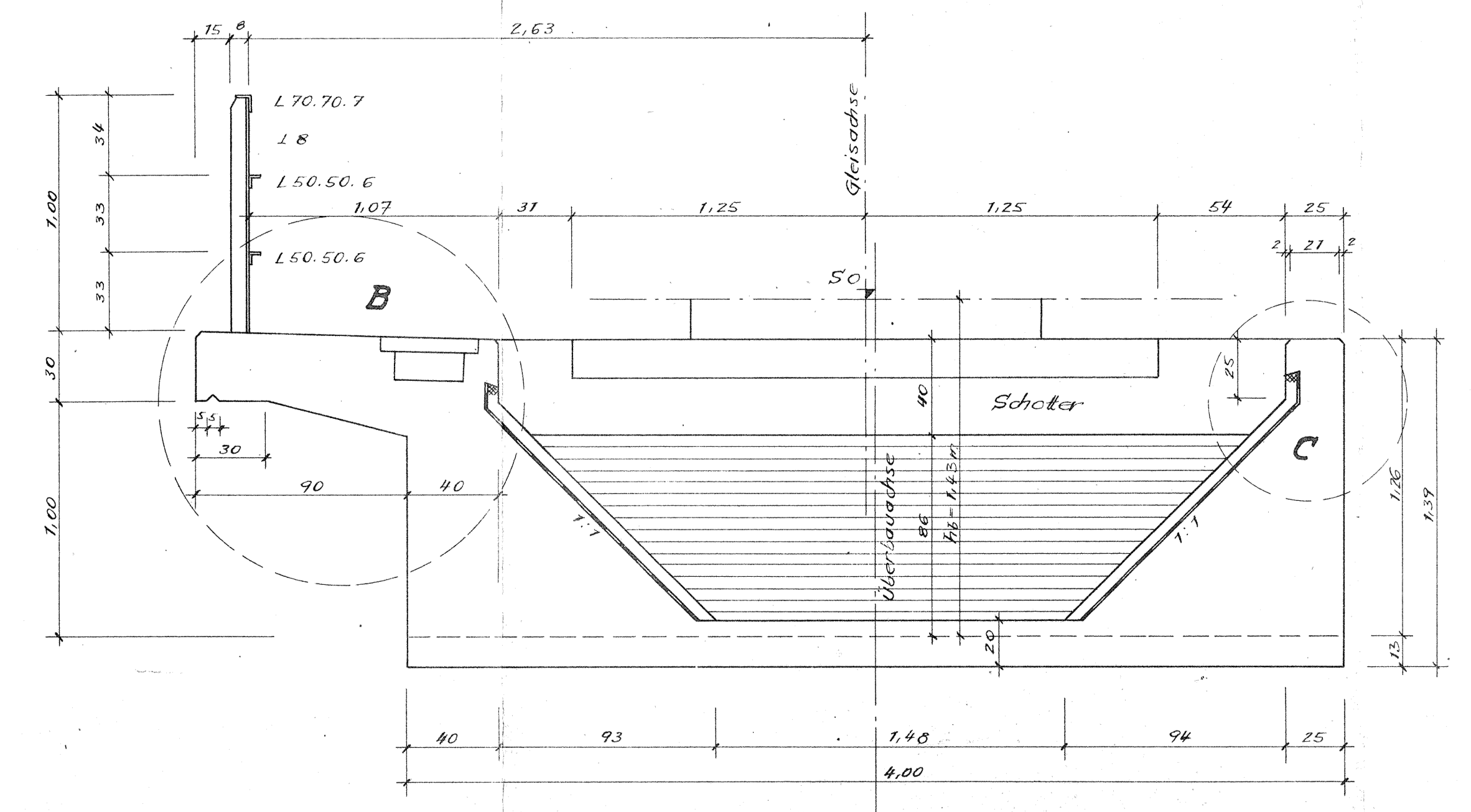


Anmerkung:
Die Aussparungen für die Geländerpfosten sind abweichend von dieser Zeichnung entsprechend Zeichnung Blatt 2 anzuordnen!

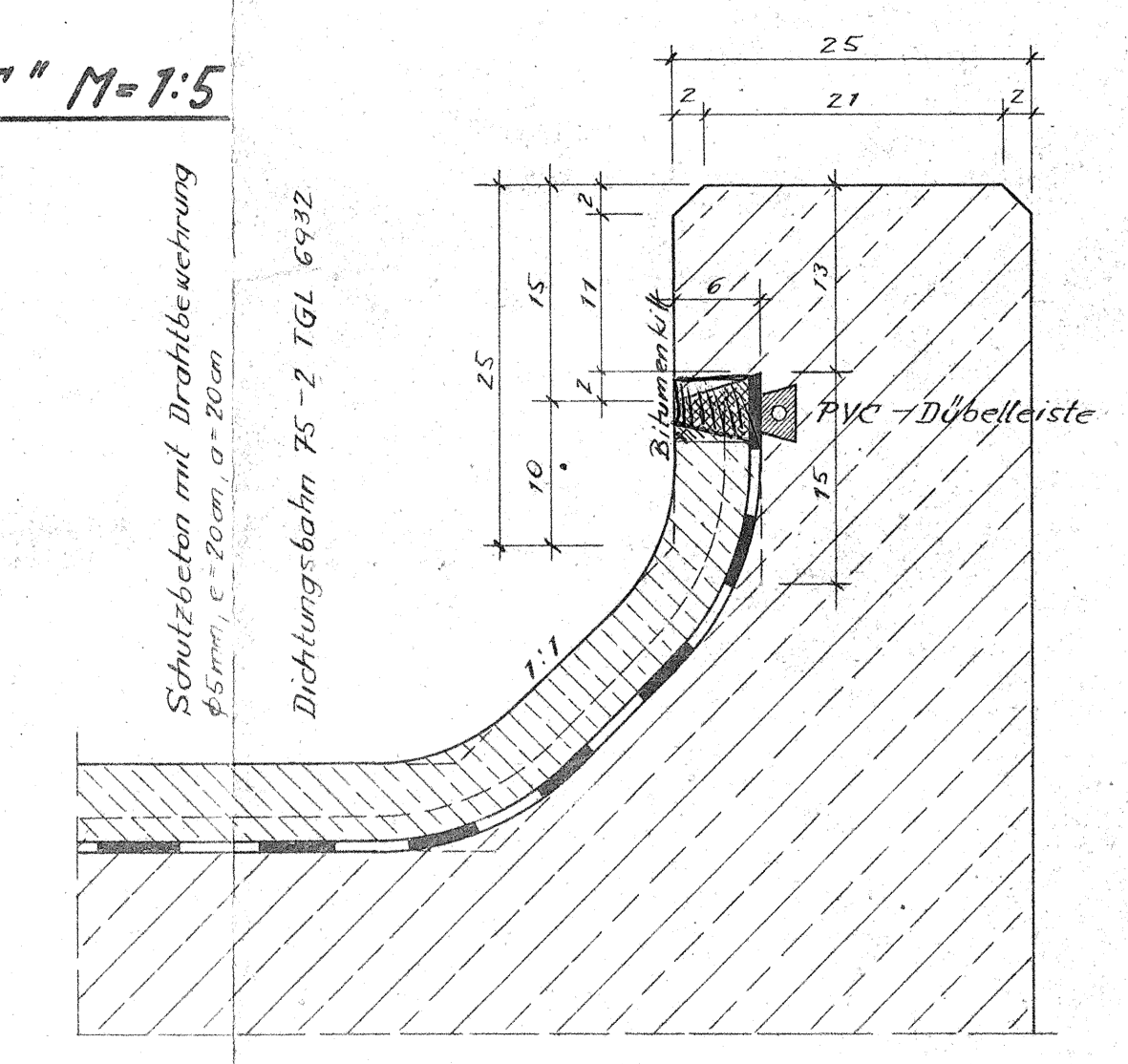
Schnitt E-F



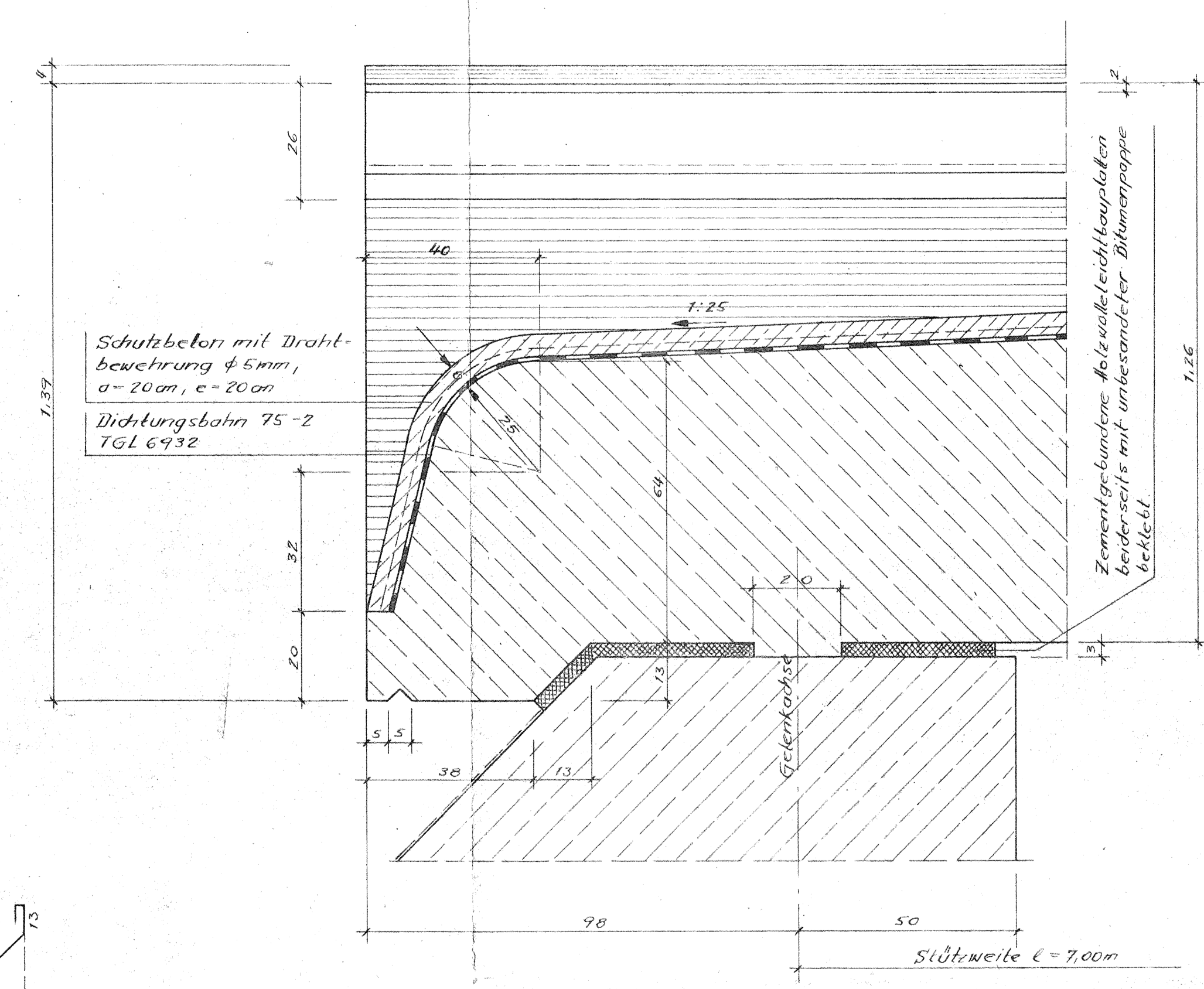
Ansicht



Detail „C“ M=1:5



Einzelheit A, M=1:10



Einzelheit B, M=1:10

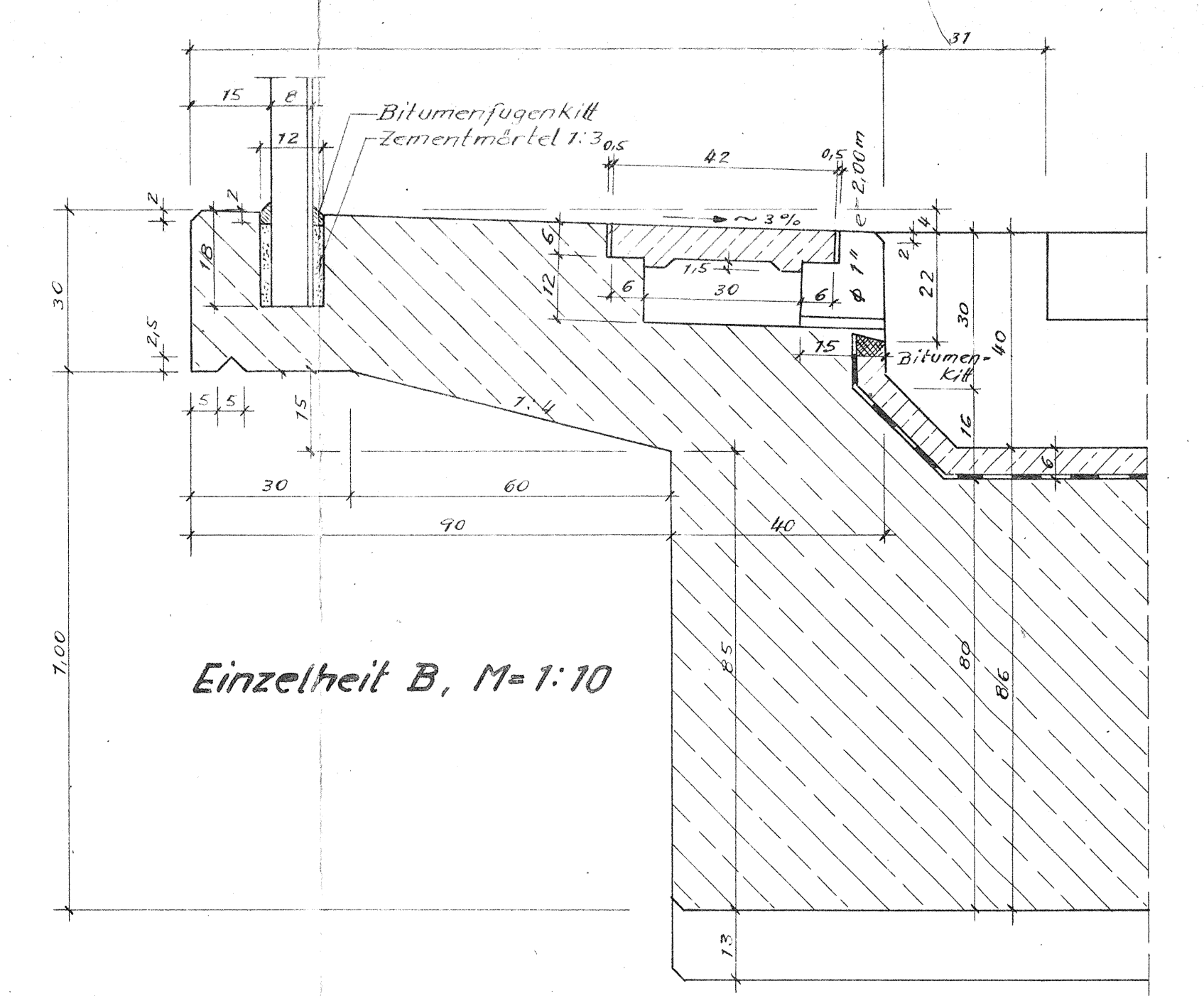


Tabelle zu Pos. 17

Pos.	Stk.	x	Verläng.	Gesamtlänge
1	9	76,9	0,70	6,10
2	10	75,7	0,70	16,20
3	10	73,8	0,70	16,20
4	10	72,5	0,85	15,30
5	10	71,2	0,85	15,30
6	10	69,9	0,85	15,30
7	10	68,6	0,85	15,30
8	10	67,3	0,80	14,40
9	10	66,0	0,80	14,40
10	10	64,7	0,80	14,40
11	10	63,4	0,75	13,50
12	10	62,1	0,75	13,50
13	10	60,8	0,75	13,50
Gesamtlänge	m			185,90

Rundstahlliste: für eine Platte

Pos.	Stk.	φ	Verläng.	Gesamtlänge
1	13	10	0,35	108,55
2	7	20	10,50	72,10
3	7	20	0,85	61,75
4	7	20	0,85	61,75
5	7	20	0,85	61,75
6	7	20	0,85	61,75
7	7	20	0,85	61,75
8	7	20	0,85	61,75
9	7	20	0,85	61,75
10	7	20	0,85	61,75
11	7	20	0,85	61,75
12	7	20	0,85	61,75
13	7	20	0,85	61,75
Gesamtlänge	m			379,40

Anmerkung:

Falls zum Zeitpunkt der Bauausführung Rundstähle φ 8 nicht beschafft werden können, werden stat. der 47 φ 26 49 φ 25 je Platte im Abstand von 60 cm vorgesehen. Von der Pos. 2 und 5 werden jeweils ein Rundstahl mehr als in der Rundstahlliste angegeben gebraucht. Nach dem TGL (Entwurf) 12530 werden Rundstähle φ 5mm nicht mehr hergestellt. Wenn diese zum Zeitpunkt der Bauausführung nicht mehr beschafft werden können, sind Rundstähle φ 6mm vorzusehen!

Dichtung der Fahrbahnplatte: 1 Lage Dichtungsbahn 75-2 TGL 6932

Schutzschicht: Beton 6cm dick mit Drahtgewebeeinlage φ 5mm, a-e = 20cm

Sichtflächenbearbeitung: Die Gesimse werden scharriert.

Bei Verwendung von glatten, geelinten Schalplatten bleiben alle sichtbaren Flächen schalungsrau.

Rechtsbahnstr. 100
Baujahr: 1955
Bauart: 100

GEPRÜFT
PROBEN: 100
PROBEN: 100
PROBEN: 100

Ausführungsunterlagen

Baujahr: 1955
Bauart: 100

Deutsche Reichsbahn